



Everest je úžasná, vzrušující hrací jednotka s rampami, na kterou se děti chtějí opakovaně vracet díky široké škále možností zábavy. Při skákání, lezení, houpání a klouzání na Everestu se trénují fyzické, sociálně-emoční a kognitivní dovednosti dětí. Šplhání trénuje křížovou koordinaci a chápání smyslu pro prostor a rozmanité klouzavé a posuvné

výstupy dodávají vzrušení a rozvíjejí rovnováhu. Díky tomu je Everest trenažérem pohybových dovedností: hbitosti, rovnováhy a koordinace, které pomáhají budovat základy pro životní dovednosti, jako je bezpečná orientace v dopravě. Na úrovni země nabízejí houpací a skákací shromaždiště příjemné prostory pro ústup. Hrací panely přidávají

možnosti průzkumné hry a trénují logické myšlení. Celkově je Everest vrcholem hry pro všechny děti školního věku.

Položka č. PCE610221-0901

Obecné informace o produktu

Rozměry DxŠxV	1578x1549x553 cm
Věková skupina	4+
Kapacita (uživatelé)	103
Možnosti barev	  



Údaje se mohou změnit bez předchozího upozornění.



Coroflex rope ladder

Fyzické: balance due to slight bounce of ropes, cross coordination and spatial awareness as well as upper body muscles when hanging with arms. This is especially important due to sedentary lifestyles of today's children. **Sociálně-emocionální:** chill and socialize on horizontal ropes.



Panel piškvorky

Sociálně-emocionální: stimulates communication and turn-taking skills. **Kognitivní:** support rules understanding, strategic thinking. **Kreativní:** leaving marks when tumblers are left in new positions.



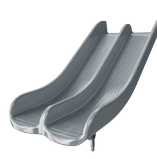
Bradla

Fyzické: coordination is supported when going down, as well as arm and core muscles. Landing strengthens bone density, which is built for life in childhood. **Sociálně-emocionální:** turn-taking and risk-taking.



Twisted net

Fyzické: the big, twisted meshes allow for varied climbing and crawling through, supporting the development of proprioception, spatial awareness, cross coordination, and muscle strength. **Sociálně-emocionální:** the partly horizontal meshes allow more children to sit together and talk.



Dvojitá skluzavka

Fyzické: sliding develops spatial awareness and a sense of balance. Furthermore, the core muscles are trained when sitting upright going down. **Sociálně-emocionální:** invites socializing, supports parent-child, peer-to-peer play and allows for caregiver assistance.



Membránový most

Fyzické: agility, balance and coordination, force of movement and sense of effort. Development of bone density when jumping. **Sociálně-emocionální:** turn-taking, problem solving and cooperation when bouncing others. Relaxation when lying or sitting, being bounced by others. **Kognitivní:** understanding of cause and effect, logical thinking.



Velká hamaka

Fyzické: sense of balance when swaying, body pressure when lying. Support users lying or seated. **Sociálně-emocionální:** meeting, pushing friends gently back and forth, turn-taking.



Zakřivené panely řady ELEMENTS jsou vyrobeny z UV stabilizovaného recyklovatelného PE z 33 % tvořeného post-spotřebními materiály. Hned s několika možnostmi zabudovaných herních prvků, a zajišťuje také solidní panelové řešení. Rovné panely jsou vyrobeny z 19 mm PE EcoCore™ od společnosti KOMPAN, což je vysoce odolný, ekologický a recyklovatelný materiál z více než 95% tvořeného PCM.



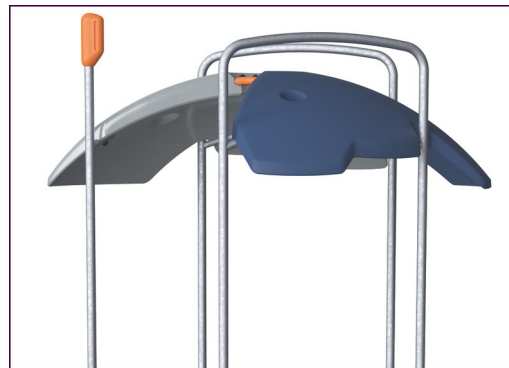
Přezkové membrány řady ELEMENTS jsou vyrobené z vrstev pryže smíšené z přírodního kaučuku, SBR kaučuku a jsou integrované vrstvami vyztužení z tkaného PE a PA. Tloušťka 8 mm zajišťuje vysokou odolnost v jakémkoli prostředí.



Zobrazené lezecké prvky jsou formovány z jednoho kusu z 33 % tvořeného post-spotřebními materiály a s minimální tloušťkou stěny 5 mm. Lezecké prvky jsou vyrobeny z recyklovatelného PE, který má vysokou odolnost proti nárazům v širokém teplotním rozpětí, což zajišťuje odolnost proti vandalismu ve všech oblastech.



Hlavní sloupky jsou vyrobeny z vysoce kvalitní předozinkované oceli s práškovým nástřikem. Vrcholy sloupků jsou uzavřeny krytkami z UV stabilizovaného nylonu (PA6). Tvarované desky šedé barvy jsou vyrobeny ze 75 % z postkonsumního oceánského odpadu PP s protiskluzovým vzorem a strukturovaným povrchem. Všechny desky jsou podepřeny unikátně navrženými nízkouhlíkovými hliníkovými lištami s několika možnostmi uchycení.



Střechy řady ELEMENTS jsou vyrobeny z recyklovatelného PE z 33 % tvořeného post-spotřebními materiály s minimální tloušťkou stěny 5 mm, aby byla zajištěna vysoká životnost ve všech klimatických podmínkách po celém světě. Ocelové trubky jsou žárově zinkovány uvnitř i vně, aby byla zajištěna maximální životnost.



Lana řady ELEMENTS obsahují šestipramenné ocelové dráty a ocelové drátěné jádro. Každý pramen je pevně obalen PES vláknem, které je z více než 95% tvořeno post-spotřebními materiály. Vláknem je nataveno na každý jednotlivý pramen, takže lana jsou vysoce odolná proti opotřebení a vandalismu.

Položka č. PCE610221-0901

Informace o instalaci

Maximální výška pádu	273 cm
Bezpečnostní povrchová plocha	273,0 m ²
Celková doba instalace	118,8
Objem výkopu	2,17 m ³
Objem betonu	0,38 m ³
Hloubka základu (standard)	90 cm
Hmotnost dodávky	4.643 kg
Možnosti ukotvení	Na povrchu ✓ V zemi ✓

Informace o záruce

Zakřivené panely	10 let
EcoCore HDPE	Celoživotní
Membrána	2 roky
Sloupek	10 let
Zaručené náhradní díly	10 let



Sustainability Data

PCE610221



Výrobní cyklus A1-A3	Celkové emise CO ₂	CO ₂ e na kg	Recyklované materiály
	kg CO ₂ e	kg CO ₂ e/kg	%
PCE610221-0901	10.215,40	2,89	41,90

Celkovým rámcem uplatňovaným pro tyto faktory je Environmentální prohlášení o produktu (EPD), které kvantifikuje „environmentální informace o životním cyklu produktu a umožňuje srovnání mezi produkty, které plní stejnou funkci“ (ISO, 2006). Řídí se vnitřním uspořádáním a uplatňuje přístup k posuzování životního cyklu po celou fázi produktu od suroviny až po dokončení výroby (A1-A3).

Kompan A/S

C.F. Tietgens Boulevard 32C
DK-5220 Odense SØ
Denmark



Verification of CO₂ calculation of: Play systems



Data version no. 2023-10-05

The CO₂ calculation and data are in compliance with the principles of a carbon footprint impact according to the GHG protocol (Greenhouse Gas Protocol), Scope 3, cradle to gate related to all individual components in the product category: "Play systems" represented by item no.: PCM200321-0950.

(Scope 3 emissions include emission sources in the upstream and downstream value chain).

Date: 30. October 2023 | Valid until: 30. October 2025

Verified by:

Julie Marie Vejsgaard Larsen, LCA & EPD Consultant

Verification based on report: Validation of CO₂ calculation of 9 categories of Kompan product line, version 1.0, prepared by: Bureau Veritas HSE, Denmark: Julie M. V. Larsen.

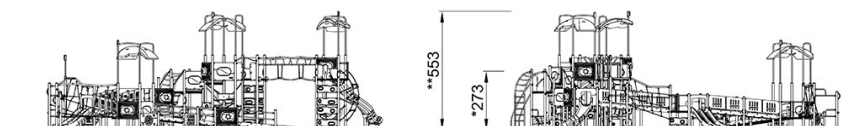
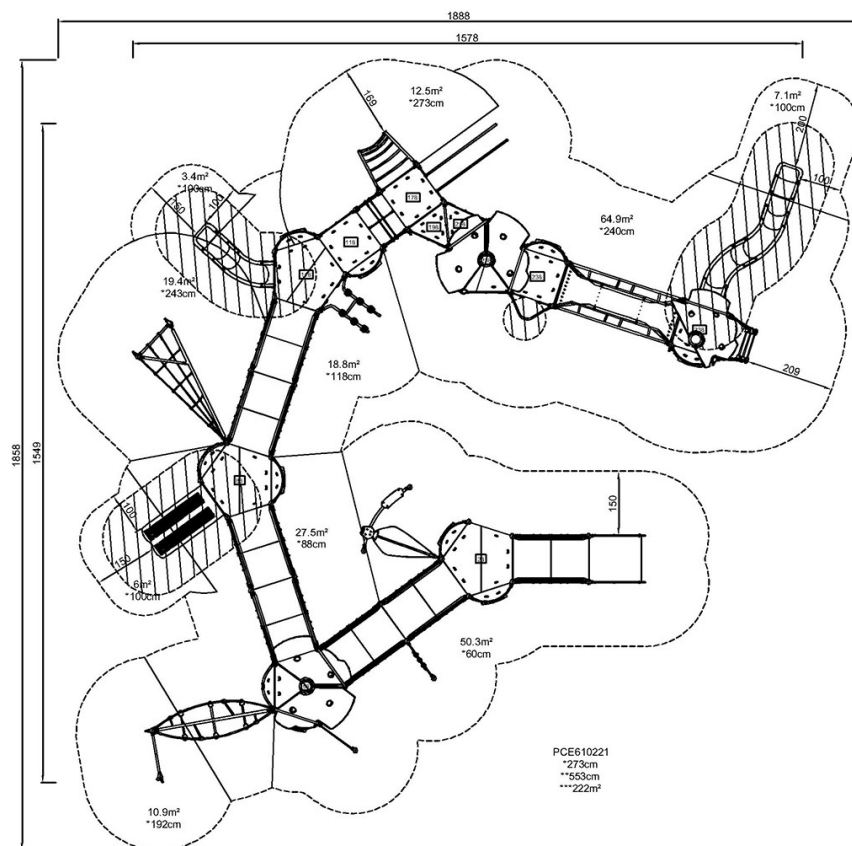
Publication date: 30. October 2023

By Bureau Veritas HSE
www.bureauveritas.dk
+45 7731 1000



* Maximální výška pádu | ** Celková výška | *** Bezpečnostní povrchová plocha

* Maximální výška pádu | ** Celková výška



PCE610221

[Kliknutím zobrazíte poměr zobrazení POHLED SHORA](#)

[Kliknutím zobrazíte poměr stran BOČNÍ POHLED](#)