

# Troldmandens fæstning med to tårne, ADA

NRO2010

**KOMPAN**  
Let's play



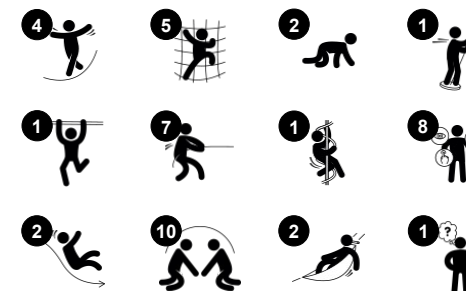
Troldmandens fæstning er en uimodståelig legestruktur for børn. Med sine forskellige fysiske legeaktiviteter tiltrækker det børn igen og igen og får dem til at blive og lege i lang tid. Rutsjebanen og den snoede brandmandsstang er spændende og sjove at rutsje ned ad. De forskellige adgangsmuligheder giver børnene mulighed for at vælge den udfordring som

passer til dem. Når de klatre op træner de deres krydsordination og deres muskler. Når man klatre på en skrå flade føles det mere sikkert end en lodret. Dette gør det overkommeligt for en større målgruppe af børn.

Varenr. NRO2010-1021

## Generel produktinformation

Dimensioner LxBxH	646x1099x534 cm
Alder	4+
Antal brugere	38
Farvemuligheder	  



# Troldmandens fæstning med to tårne, ADA

NRO2010



## Tilgængelig trappe

**Fysiske evner:** klatring ad den tilgængelige trappe er for alle og understøtter krydsordination samt arm- og benmuskler. De mindste lærer at gå på trapper og skiftevis flytte føderne. **Social-emotionelle evner:** der er plads til aktive pauser og en hjælpende hånd fra en voksen.



## Netbro

**Fysiske evner:** børn udvikler deres balance, krydsordination og rumlig bevidsthed i det åbne net. **Social-emotionelle evner:** børn interagerer med hinanden og lærer at samarbejde når de f.eks. skal passere hinanden.



## Hængekøje

**Fysiske evner:** her understøttes balance, som børn svajer. **Social-emotionelle evner:** mødested, tage skift og hjælper venner med at sætte den i gang. **Kognitive evner:** understøtter forståelsen af årsag og virkning.



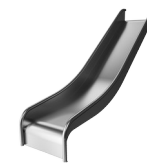
## Klatrevæg

**Fysiske evner:** her trænes krydsordination samt ben-, arm- og håndmuskulatur. Håndtagene gør det lettere at komme op. **Social-emotionelle evner:** nettets hældning støtter børn imens de klatrer, specielt yngre børn.



## Disk

**Social-emotionelle evner:** fantastisk mødested med plads til at opbevare og sidde.



## Rutsjebane

**Fysiske evner:** her udvikles balance og rumlig bevidsthed, som børn rutsjer. Desuden styrkes muskler, når børn sidder op og rutsjer. **Social-emotionelle evner:** stimulerer empati ved skiftevis turtagning



## Snoet brandmandsstang

**Fysiske evner:** her understøttes koordination og proprioception, som børn suser ned. Rotationen stimulerer balance. Armmuskler styrkes som børn vil holde godt fast. **Social-emotionelle evner:** stimulerer empati ved skiftevis turtagning **Kognitive evner:** understøtter logisk tænkning, som børn skal placere arme og ben.

# Troldmandens fæstning med to tårne, ADA

NRO2010

**KOMPAN**  
Let's play



Alle Robinia-redskaber fra KOMPAN er lavet af robinietræ fra ansvarlige europæiske kilder. Efter anmodning kan de leveres som FSC®-certificeret (FSC® C004450).



Malingen, der bruges til farvede komponenter, er vandbaseret med fremragende UV-modstand. Malingen er i overensstemmelse med EN 71 del 3.



Robiniaprodukterne er designet med et KOMPAN-farvekoncept med en række forskellige standardfarver. Træet kan også leveres som ubehandlet eller brunmalet med et pigment, der bevarer træfarven.



Produktet / aktiviteterne samles fra fabrikken for at sikre, at alle sikkerhedskrav overholdes.



Hardwaren er lavet af rustfrit stål eller galvaniseret stål for at sikre holdbare forbindelser med høj korrosionsbestandighed.

Varenr. NRO2010-1021

## Installationsinformation

Maks. faldhøjde	249 cm
Faldområde	77,8 m <sup>2</sup>
Installationstid (timer)	60,0
Udgravningsmængde	2,58 m <sup>3</sup>
Betonmængde	0,36 m <sup>3</sup>
Forankringsdybde	100 cm
Fragtvægt	2.522 kg
Forankringsmuligheder	I jorden ✓ Overflade ✓

## Garanti

Udhulede PE-dele	10 år
Robinietræ	15 år
Reb & net	10 år
Garanterede reservedele	10 år
Rustfri stålkomponenter	Livstid



# Sustainability Data

NRO2010



Vugge-til-port A1-A3	Total CO <sub>2</sub> udledning	CO <sub>2</sub> e/kg	Genanvendte materialer
	kg CO <sub>2</sub> e	kg CO <sub>2</sub> e/kg	%
NRO2010-1021	1.191,10	0,55	6,80

Den overordnede ramme for disse faktorer er Environmental Product Declaration (EPD), som kvantificerer "miljøoplysninger om et produkts livscyklus og muliggør sammenligninger mellem produkter, der opfylder samme funktion" (ISO, 2006). Dette følger strukturen og anvender en livscyklusvurderingstilgang til hele produktfasen fra råvarer til fremstilling (A1-A3))

**KOMPAN**  
Let's play

## Kompan A/S

C.F. Tietgens Boulevard 32C  
DK-5220 Odense SØ  
Denmark



## Verification of CO<sub>2</sub> calculation of: Nature play



Data version no. 2023-10-05

The CO<sub>2</sub> calculation and data are in compliance with the principles of a carbon footprint impact according to the GHG protocol (Greenhouse Gas Protocol), Scope 3, cradle to gate related to all individual components in the product category: "Nature play" represented by item no.: NRO409-0621.

(Scope 3 emissions include emission sources in the upstream and downstream value chain).

**Date: 30. October 2023 | Valid until: 30. October 2025**

**Verified by:**

Julie Marie Vejsgaard Larsen, LCA & EPD Consultant

Verification based on report: Validation of CO<sub>2</sub> calculation of 9 categories of Kompan product line, version 1.0, prepared by: Bureau Veritas HSE, Denmark: Julie M. V. Larsen.

**Publication date: 30. October 2023**

By Bureau Veritas HSE  
www.bureauveritas.dk  
+45 7731 1000

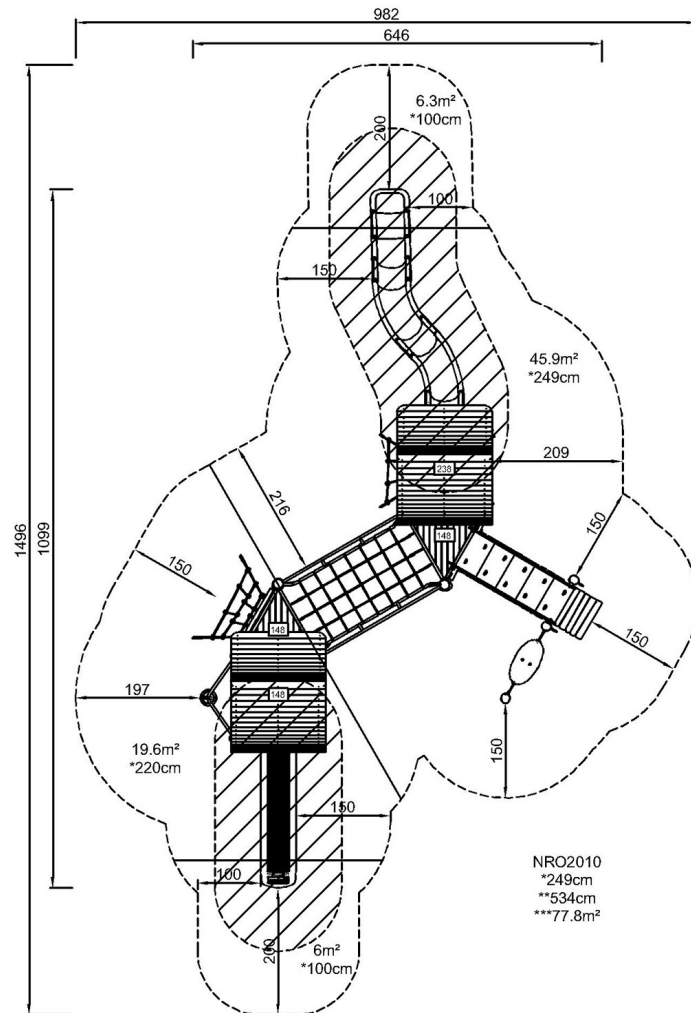




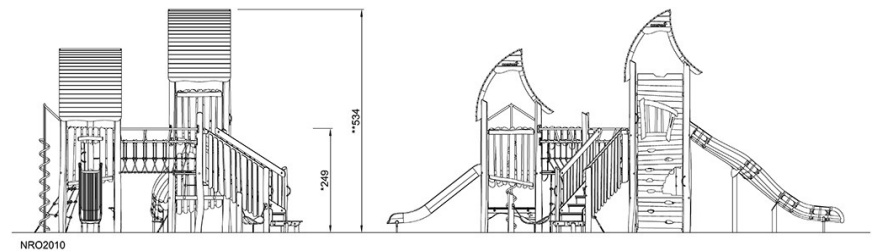
## NRO2010

\* Maks. faldhøjde | \*\* Samlet højde | \*\*\* Faldområde

\* Maks. faldhøjde | \*\* Samlet højde



[Klik for at se FRA OVEN](#)



[Klik for at se FRA SIDEN](#)