

2-Turm-Spielanlage mit Netzbrücke

PCM210421

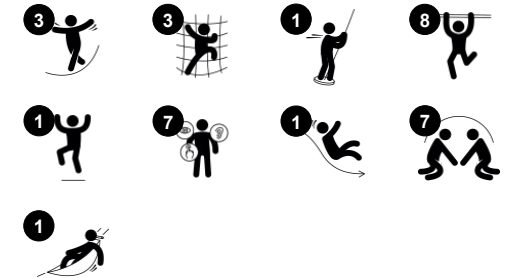
KOMPAN
Let's play



Produktnummer PCM210421-0905

Allgemeine Produktinformation

Maße L x B x H	381x535x380 cm
Empfohlenes Alter	6+
Spielkapazität (Nutzer)	14
Farbauswahl	



Die beeindruckende 2-Turm-Spielanlage mit Netzbrücke wird immer wieder Kinder zum Spielen motivieren. Die abgestuften Spielvariationen durch die verschiedenen Kletteraktionen erhöhen den Spaß: die Kreuzkoordination und die Raumwahrnehmung werden beim Klettern oder beim Festhalten an der Hangelstrecke gestärkt. Diese Fähigkeiten

helfen Kindern, ihren Körper selbstbewusst und sicher in der Welt zu bewegen. Die Netzbrücke bietet einen tollen freien Blick in die Höhe, wenn das Kind darüber balanciert, und schult so seine Wahrnehmung von Entfernungen. Die schnelle Rutsche und die noch schnellere Feuerwehrrutschstange sind enorm spannend und trainieren auf spielerische Weise das

Gleichgewicht und die Körperhaltung des Kindes. Der Gleichgewichtssinn ist wichtig für die Fähigkeit still zu sitzen und sich zu konzentrieren. Alles in allem eine lustige und herausfordernde Spielanlage zur spielerischen und motorischen Förderung.



2-Turm-Spielanlage mit Netzbrücke

PCM210421



Hängelleiter

Physisch: Trainiert die Oberkörpermuskulatur und Armkraft, die Kreuzkoordination und das räumliche Bewusstsein. Wichtig, um das häufige Sitzen auszugleichen. **Sozial-Emotional:** entspannen und Kontakte knüpfen, trainiert das Zusammenspiel.



Netzbrücke

Physisch: Kinder entwickeln Gleichgewicht, Kreuzkoordination und räumliches Bewusstsein im offenen Netz. **Sozial-Emotional:** Interaktion mit Kindern außerhalb der Brücke. Zusammenspiel und Rücksichtnahme, z.B. beim Überholen anderer.



Rohrleiter

Physisch: Beim Klettern auf der Leiter wird die Bein- und die Auge-Hand-Koordination der Kinder gefördert. Das Klettern stärkt auch die Bein- und Armmuskulatur. **Sozial-Emotional:** Die Kinder lernen, wie man sich abwechselt und zusammenarbeitet.



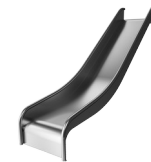
Kletterwand

Physisch: Trainiert während des Kletterns die Kreuzkoordination, die Auge-Hand-Koordination und die Muskelkraft der Kinder. **Sozial-Emotional:** Die mögliche Nutzung von beiden Seiten lädt zu Kooperation ein.



Barrenrutsche

Physisch: Die Koordination wird beim Abstieg unterstützt, ebenso wie die Arm- und Rumpfmuskulatur. Die Landung stärkt die Knochendichte, die in der Kindheit für das Leben aufgebaut wird. **Sozial-Emotional:** Die Kinder lernen sich abzuwechseln und Risiken zu kalkulieren.



Rutsche

Physisch: Rutschen fördert das räumliche Bewusstsein und den Gleichgewichtssinn. Ausserdem wird die Rumpfmuskulatur trainiert, wenn man aufrecht sitzt und hinunterrutscht. **Sozial-Emotional:** Empathie wird durch Abwechseln entwickelt.

2-Turm-Spielanlage mit Netzbrücke

PCM210421



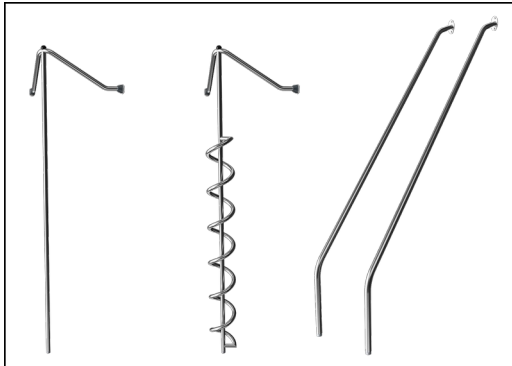
Wände aus 19mm EcoCore™. EcoCore™ ist ein äußerst langlebiges, umweltfreundliches Material, das nicht nur nach Gebrauch recycelbar ist, sondern auch aus einem Kern besteht, der zu 100 % aus recyceltem Post-Consumer-Material aus Lebensmittelverpackungsabfällen hergestellt wird.



Alle Bodenplatten werden von einzigartig gestalteten kohlenstoffarm gefertigten Aluminiumprofilen und mehreren Befestigungen getragen. Die grau gefärbten, spritzgussgeformten Bodenplatten bestehen zu 75 % aus recycelten Fischernetzen (PP-Material) und haben ein rutschfestes Muster und eine strukturierte Oberfläche.



Hauptpfosten mit Fuß aus feuerverzinktem Stahl sind in verschiedenen Materialien erhältlich: Pfosten aus kesseldruckimprägniertem Kiefernholz. Innen und außen feuerverzinkt, mit pulverbeschichteter Oberfläche aus Stahl. Bleifreies Aluminium mit farbig eloxierter Oberfläche oder kesseldruckimprägnierte Kiefernholzpfosten.



Alle metallischen Bauteile bestehen aus hochwertigem, rostfreiem Edelstahl. Der Stahl wurde in einem Beizprozess nach der Fertigstellung gereinigt, um für eine glatte und saubere Gleitoberfläche zu sorgen.



Die Rutschen können in sechs verschiedenen Farben und aus drei Materialien gewählt werden: Gerade und gebogene Vollkunststoffrutschen, Kombinierte Rutschen aus EcoCore™-Seiten mit Edelstahlrutschflächen. Rutschen komplett aus Edelstahl - als vandalismusbeständige Lösung.



Die KOMPAN GreenLine-Versionen sind aus äußerst umweltfreundlichen Materialien mit dem geringstmöglichen CO2e-Emissionsfaktor konzipiert. TexMade-Pfosten, EcoCore™-Paneele aus 100 % recycelten Fischereinetzen und geformte PP-Bodenplatten.

Produktnummer PCM210421-0905

Montage-Information

Max. freie Fallhöhe	246 cm
Fläche des Fallraums	51,5 m²
Gesamt-Montagezeit	15,4
Erforderlicher Erdaushub (circa)	0,71 m³
Betonbedarf (circa)	0,08 m³
Fundamenttiefe (Standard)	90 cm
Versandgewicht	565 kg
Verankerungsoptionen	TV ✓ OFM ✓

Garantie-Information

EcoCore HDPE	Lebenslang
Pfosten	10 Jahre
PP-Bodenplatten	10 Jahre
Seile & Netze	10 Jahre
Ersatzteilgarantie	10 Jahre





Von der Wiege bis
zum Werkstor („cradle
to gate“) (A1–A3)

CO ₂ - Emissio- nen gesamt	CO ₂ e pro kg	Recycelte Materia- lien
kg CO ₂ e	kg CO ₂ e pro kg	%

PCM210421-0951	988,20	1,99	69,10
PCM210421-0905	1.233,20	3,07	50,50

Den allgemeinen Rahmen für diese Faktoren bilden die Umweltproduktdeklarationen (EPDs). Mithilfe dieser Grundregeln können die Umweltinformationen über den Lebenszyklus eines Produkts hinweg quantifiziert und Vergleiche zwischen Produkten, die dieselbe Funktion erfüllen, angestellt werden (vgl. ISO, 2006). Diese Struktur wird hier befolgt. Der Ansatz zur Lebenszyklusbewertung wird dabei auf die gesamte Herstellungsphase – vom Rohstoff bis zur Herstellung (A1–A3) – angewendet.

Kompan A/S
C.F. Tietgens Boulevard 32C
DK-5220 Odense SØ
Denmark



Verification of CO₂ calculation of:
Play systems



Data version no. 2023-10-05

The CO₂ calculation and data are in compliance with the principles of a carbon footprint impact according to the GHG protocol (Greenhouse Gas Protocol), Scope 3, cradle to gate related to all individual components in the product category: "Play systems" represented by item no.: PCM200321-0950.

(Scope 3 emissions include emission sources in the upstream and downstream value chain).

Date: 30. October 2023 | Valid until: 30. October 2025
Verified by:

Julie Marie Vejsgaard Larsen, LCA & EPD Consultant

Verification based on report: Validation of CO₂ calculation of 9 categories of Kompan product line, version 1.0, prepared by: Bureau Veritas HSE, Denmark: Julie M. V. Larsen.

Publication date: 30. October 2023

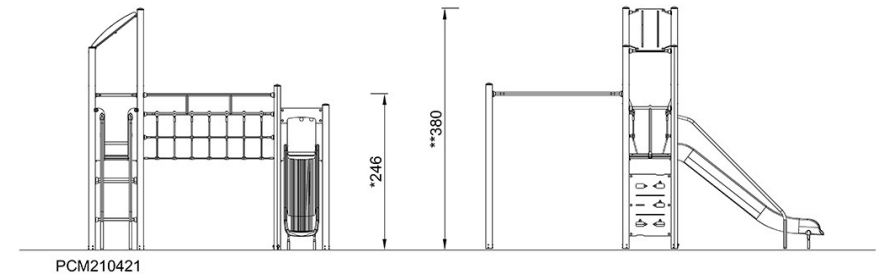
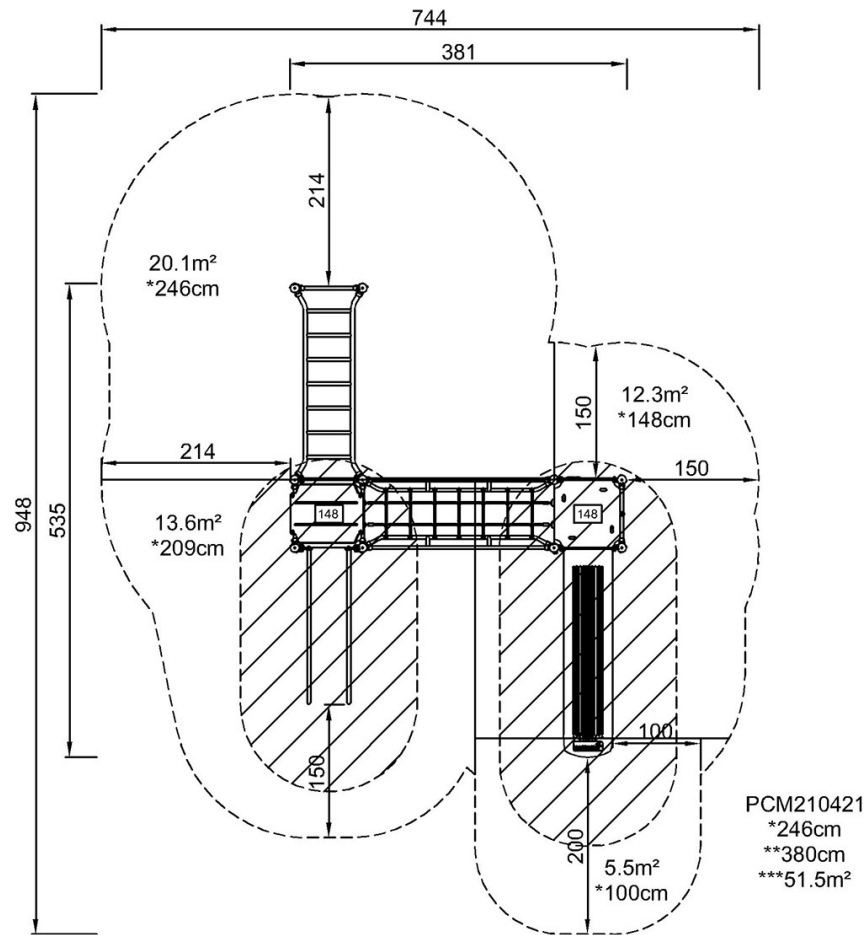
By Bureau Veritas HSE
www.bureauveritas.dk
+45 7731 1000



PCM210421

* Max freie Fallhöhe | ** Gesamthöhe | *** Fläche des Fallraums

* Max freie Fallhöhe | ** Gesamthöhe



[Klicken Sie hier, um die DRAUFSICHT anzuzeigen](#)

[Klicken Sie hier, um die SEITENANSICHT anzuzeigen](#)