

Platforma Startowa Zjazdu Linowego

PCM114321

KOMPANI
Let's play



Duża, podwyższona, kwadratowa platforma startowa, która pomieści wielu oczekujących użytkowników. Długa rampa zapewnia łatwy dostęp do obszaru startowego podczas przekazania siedziska kolejnemu użytkownikowi. Platforma jest przeznaczona do kolejek linowych zainstalowanych na płaskim terenie.

Nr produktu PCM114321-0901

Ogólne Informacje o Produkcie

Wymiary DxSzxW	119x316x170 cm
Grupa wiekowa	4+
Max. Ilość Osób	
Dostępne kolory	●



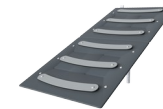
Platforma Startowa Zjazdu Linowego

PCM114321



Platforma

Społeczno-Emocjonalne: Budowane są ważne umiejętności życiowe, takie jak odwaga, pewność siebie, rozważa i umiejętność przyjmowania kolejności.



Nachylenie

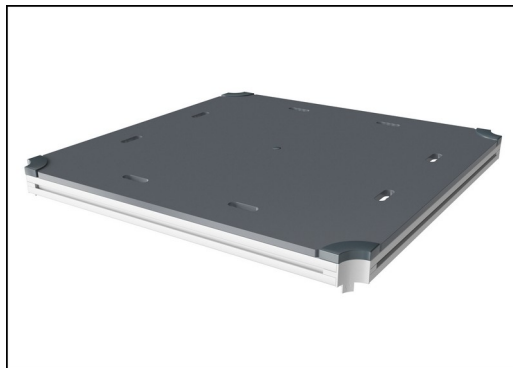
Fizyczne: wspinanie się oraz czołganie się pod górę pomaga rozwinąć poczucie równowagi oraz koordynacji krzyżowej
Społeczno-Emocjonalne: nachylenie sprawia, że wspinaczka jest bezpieczna, szczególnie dla młodszych dzieci.

Platforma Startowa Zjazdu Linowego

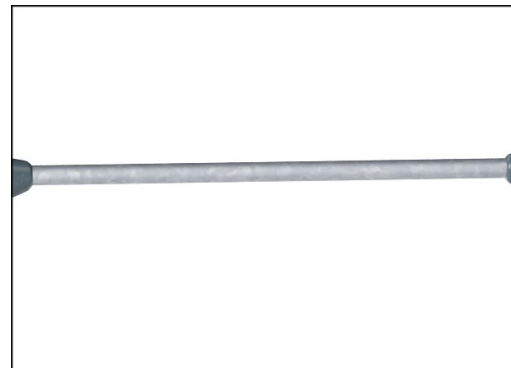
PCM114321



Główne słupy ze stopą stalową ocynkowaną ogniowo są dostępne w różnych wersjach materiałowych: słupki z drewna sosnowego impregnowanego ciśnieniowo, wstępnie ocynkowane wewnątrz i na zewnątrz ze stalowymi słupkami malowanymi proszkiem; aluminium bezołowiowe z z anodyzowanym kolorem górnym wykończeniem; słupy Greenline TexMade wykonane w 95% z pokonsumenckiego przetworzonego PE i odpadów tekstylnych.



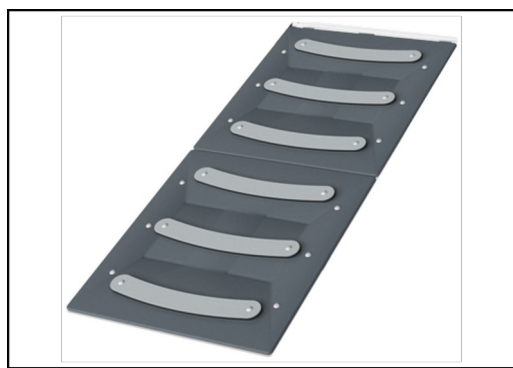
Wszystkie platformy są wsparte na unikalnych profilach aluminiowych o niskiej zawartości węgla z wieloma opcjami mocowania. Pomosty w kolorze szarym wykonane są w 75% z poużytkowego materiału PP pochodzącego z odpadów oceanicznych, a ich powierzchnia ma antypoślizgowy wzór i fakturę.



Powierzchnie stalowe są ocynkowane ogniowo wewnątrz i na zewnątrz cynkiem bezołowiowym. Ocynkowanie ma doskonałą odporność na korozję w środowisku zewnętrznym i wymaga niewielkiej konserwacji.



Panele wykonane są z 19mm EcoCore™. EcoCore™ to niezwykle wytrzymały materiał, przyjazny środowisku, który nie tylko może być poddany procesowi recyklingu, ale również jego podstawa wykonana jest w 95% z materiałów pokonsumenckich wykonanych z zużytych opakowań po żywności.



Podest rampy wykonany jest z laminatu wysokociśnieniowego HPL o grubości 17,8 mm i antypoślizgowej fakturze powierzchni zgodnie z normą EN 438-6. KOMPAN HPL ma wysoką wytrzymałość na ścieranie, aby zapewnić długą żywotność w każdym klimacie.

Nr produktu PCM114321-0901

Informacje Dotyczące Instalacji

Max. wysokość upadku	88 cm
Strefa bezpieczeństwa	23,0 m²
Czas instalacji	6,8
Objętość wykopu	0,28 m³
Objętość betonu	0,00 m³
Głębokość podstawy (standardowa)	85 cm
Waga przesyłki	230 kg
Opcje kotwiczenia	Powierzchnia ✓ W ziemi ✓

Informacje o Gwarancji

EcoCore HDPE	Dożywotnia
Galw. Stal	Dożywotnia
Słup	10 lat
Pokłady PP	10 lat
Części Zapassowe	10 lat

EN
1176
compliant

Dane Dotyczące Zrównoważonego Rozwoju

PCM114321



**Od wydobycia
surowców do
opuszczenia wytwórni
A1–A3**

**Całkowita
emisja
CO₂**

**CO₂e na
kg
produktu**

**Materiały
pochodzą
ce z
recyklingu**

kg CO₂e

kg CO₂e/kg

%

PCM114321-0901

435,30

2,69

35,00

Ogólne ramy stosowane dla tych czynników to Środowiskowa Deklaracja Produktu (EPD), która określa ilościowo "informacje środowiskowe dotyczące cyklu życia produktu i umożliwia porównywanie produktów spełniających tę samą funkcję" (ISO, 2006). W niniejszym dokumencie przyjęto strukturę i zastosowano podejście oceny cyklu życia w odniesieniu do całego etapu produktu, od surowców po produkcję (A1-A3).

KOMPAN
Let's play

Kompan A/S

C.F. Tietgens Boulevard 32C
DK-5220 Odense SØ
Denmark

Validation of CO₂
calculation method
BUREAU VERITAS
HSE Denmark A/S



**Verification of CO₂ calculation of:
Freestanding play equipment**



Data version no. 2023-10-05

The CO₂ calculation and data are in compliance with the principles of a carbon footprint impact according to the GHG protocol (Greenhouse Gas Protocol), Scope 3, cradle to gate related to all individual components in the product category: "Freestanding play equipment" represented by item no.: KSW92011-0910.

(Scope 3 emissions include emission sources in the upstream and downstream value chain).

Date: 30. October 2023 | Valid until: 30. October 2025

Verified by:

Julie Marie Vejsgaard Larsen, LCA & EPD Consultant

Verification based on report: Validation of CO₂ calculation of 9 categories of Kompan product line, version 1.0, prepared by: Bureau Veritas HSE, Denmark: Julie M. V. Larsen.

Publication date: 30. October 2023

By Bureau Veritas HSE
www.bureauveritas.dk
+45 7731 1000



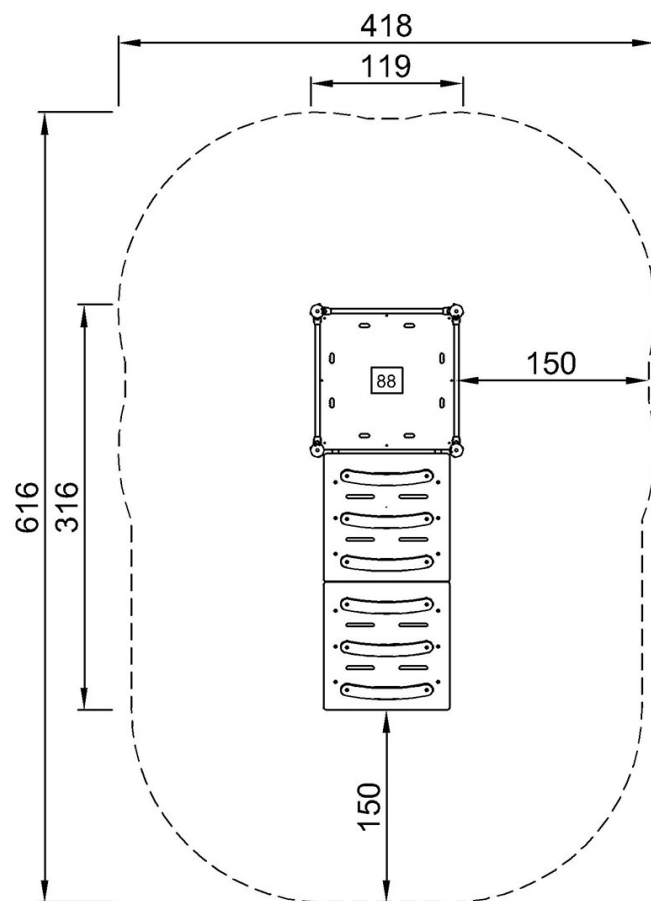
Platforma Startowa Zjazdu Linowego

PCM114321

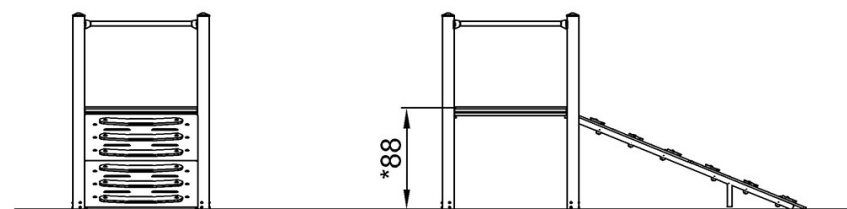
KOMPAN
Let's play

* Max Wys. Upadku | ** Wysokość | *** Strefa Bezpieczeństwa

* Max Wys. Upadku | ** Max Wysokość



PCM114321
*88cm
**170cm
***23m²



PCM114321

[Kliknij, aby zobaczyć RZUT Z GÓRY](#)

[Kliknij, aby zobaczyć RZUT BOCZNY](#)