

# Torre Doble con Red

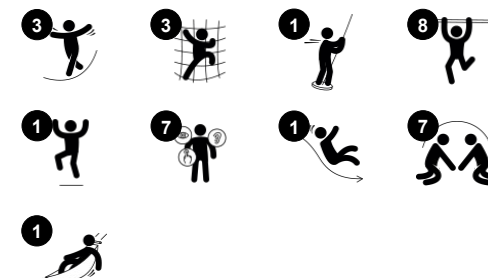
PCM210421



Número de artículo PCM210421-0905

## Información general del producto

Dimensiones LxAnch.xAl.	381x535x380 cm
Grupo de edad	6+
Usuarios	14
Opciones de color	



El impresionante valor de juego de la Torre Doble con Red animarán a jugar una y otra vez. El juego graduado en diversos eventos de escalada aumenta la diversión: la coordinación cruzada y la conciencia al trepar o atravesar la escalera superior. Esto ayuda a los niños a manejar el cuerpo con confianza y seguridad por el mundo. El puente de red proporciona

una gran visión abierta de la altura cuando el niño se balancea sobre él, entrenando su percepción de las distancias. El tobogán rápido y el poste de bombero aún más rápido son enormemente emocionantes y entrenan el equilibrio y la postura del niño de forma divertida. El sentido del equilibrio es importante para, por ejemplo, poder sentarse quieto y

concentrarse en la escuela. En resumen, una unidad divertida y estimulante para el juego y el desarrollo de la motricidad.



# Torre Doble con Red

PCM210421



## Escalera de mano

**Físico:** desarrolla los músculos de la parte superior del cuerpo y la fuerza de los brazos, la coordinación cruzada y la conciencia espacial de los niños. Esto es especialmente importante debido al sedentarismo y los dolores de espalda en los niños. **Socio-emocional:** relajarse y socializar en la parte superior de la escalera aérea, entrenando la cooperación.



## Escalera de tubos

**Físico:** la coordinación cruzada y la coordinación ojo-mano se fomenta cuando los niños suben la escalera, al mismo tiempo que también se entrenan los músculos de las piernas y de los brazos. **Socio-emocional:** aprender sobre los turnos y la cooperación.



## Pared de escalada

**Físico:** desarrolla la coordinación cruzada, la coordinación ojo-mano y la fuerza muscular de los niños al trepar. **Socio-emocional:** la escalada por ambas caras invita a la cooperación.



## Puente de cuerdas

**Físico:** los niños desarrollan el equilibrio, coordinación cruzada y conciencia espacial en la red. **Socio-emocional:** permite la socialización, la cooperación y la consideración con los demás.



## Banister bars

**Físico:** apoya la coordinación al bajar, así como los músculos del brazo y del core. El aterrizaje fortalece la densidad ósea. **Socio-emocional:** aprender a gestionar la toma de turnos y riesgos.



## Tobogán

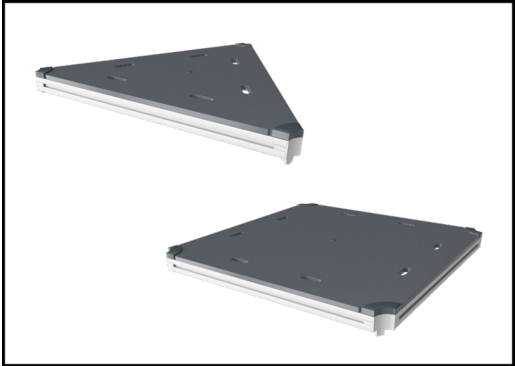
**Físico:** el deslizamiento desarrolla la conciencia espacial y el sentido del equilibrio. Además, los músculos del tronco se entrenan al sentarse erguido y bajar. **Socio-emocional:** la empatía se fomenta al respetar y tomar los distintos turnos para su uso.

# Torre Doble con Red

PCM210421



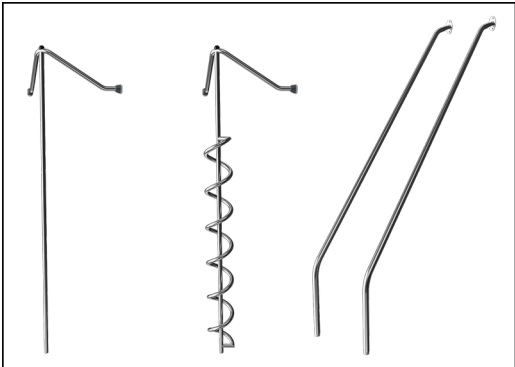
Paneles de 19 mm EcoCore™. El EcoCore™ es un material ecológico altamente duradero, que no solo es reciclable después de su uso, sino que también consta de un núcleo producido a partir de material 100% reciclado.



Todas las cubiertas se apoyan en perfiles de aluminio de bajo carbono de diseño exclusivo con múltiples opciones de fijación. Las cubiertas moldeadas de color gris están fabricadas con un 75% de material de PP de desecho oceánico postconsumo con un patrón antideslizante y una superficie texturizada.



Los postes principales con base de acero galvanizado en caliente están disponibles en diferentes materiales: Postes de madera de pino impregnada a presión. Postes de acero pregalvanizados por dentro y por fuera con acabado superior en polvo. Aluminio sin plomo con acabado superior anodizado en color o postes de madera de pino impregnados a presión.



Las actividades de acero inoxidable están hechas de acero inoxidable de alta calidad. El acero se limpia mediante un proceso de decapado total después de la fabricación para garantizar un deslizamiento liso y limpio.



Los toboganes pueden elegirse en seis colores y tres materiales diferentes: Correderas rectas o curvas de PE moldeado de una pieza. Combinación de laterales EcoCore™ y acero inoxidable. Acero inoxidable completo en diseño de una pieza para soluciones más a prueba de vandalismo.



Las versiones GreenLine de KOMPAN están diseñadas con los materiales más respetuosos con el medio ambiente y con un factor de emisión de CO2e lo más bajo posible. Poste TexMade, paneles EcoCore™ de residuos oceánicos 100% reciclados y cubiertas de PP moldeado.

Número de artículo PCM210421-0905	
Información de instalación	
Altura máxima de caída	246 cm
Área de seguridad	51,5 m²
Horas de instalación	15,4
Volumen de excavación	0,71 m³
Volumen de hormigón	0,08 m³
Profundidad de anclaje	90 cm
Peso del envío	565 kg
Opciones de anclaje	Enterrar ✓ Suelo duro ✓
Garantías	
EcoCore HDPE	De por vida
Post	10 años
Cubiertas PP	10 años
Cuerdas y redes	10 años
Piezas de repuesto garantizadas	10 años



# Sustainability Data

PCM210421



Cuna a puerta A1-A3	Emisión total CO <sub>2</sub>	CO <sub>2</sub> e/kg	Materiales Reciclados
	kg de CO <sub>2</sub> e	kg de CO <sub>2</sub> e/kg	%
PCM210421-0951	988,20	1,99	69,10
PCM210421-0905	1.233,20	3,07	50,50

El marco general aplicado para estos factores es la Declaración Ambiental de Producto (EPD), que cuantifica "la información ambiental sobre el ciclo de vida de un producto y permite realizar comparaciones entre productos que cumplen la misma función" (ISO, 2006). Esto sigue la estructura y aplica un enfoque de evaluación del ciclo de vida a toda la etapa del producto, desde la materia prima hasta la fabricación (A1-A3))



Kompan A/S  
C.F. Tietgens Boulevard 32C  
DK-5220 Odense SØ  
Denmark



## Verification of CO<sub>2</sub> calculation of: Play systems



Data version no. 2023-10-05

The CO<sub>2</sub> calculation and data are in compliance with the principles of a carbon footprint impact according to the GHG protocol (Greenhouse Gas Protocol), Scope 3, cradle to gate related to all individual components in the product category: "Play systems" represented by item no.: PCM200321-0950.

(Scope 3 emissions include emission sources in the upstream and downstream value chain).

Date: 30. October 2023 | Valid until: 30. October 2025  
Verified by:

Julie Marie Vejsgaard Larsen, LCA & EPD Consultant

Verification based on report: Validation of CO<sub>2</sub> calculation of 9 categories of Kompan product line, version 1.0, prepared by: Bureau Veritas HSE, Denmark: Julie M. V. Larsen.

Publication date: 30. October 2023

By Bureau Veritas HSE  
www.bureauveritas.dk  
+45 7731 1000

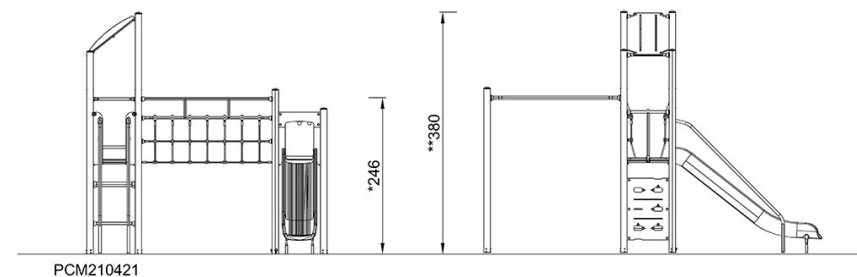
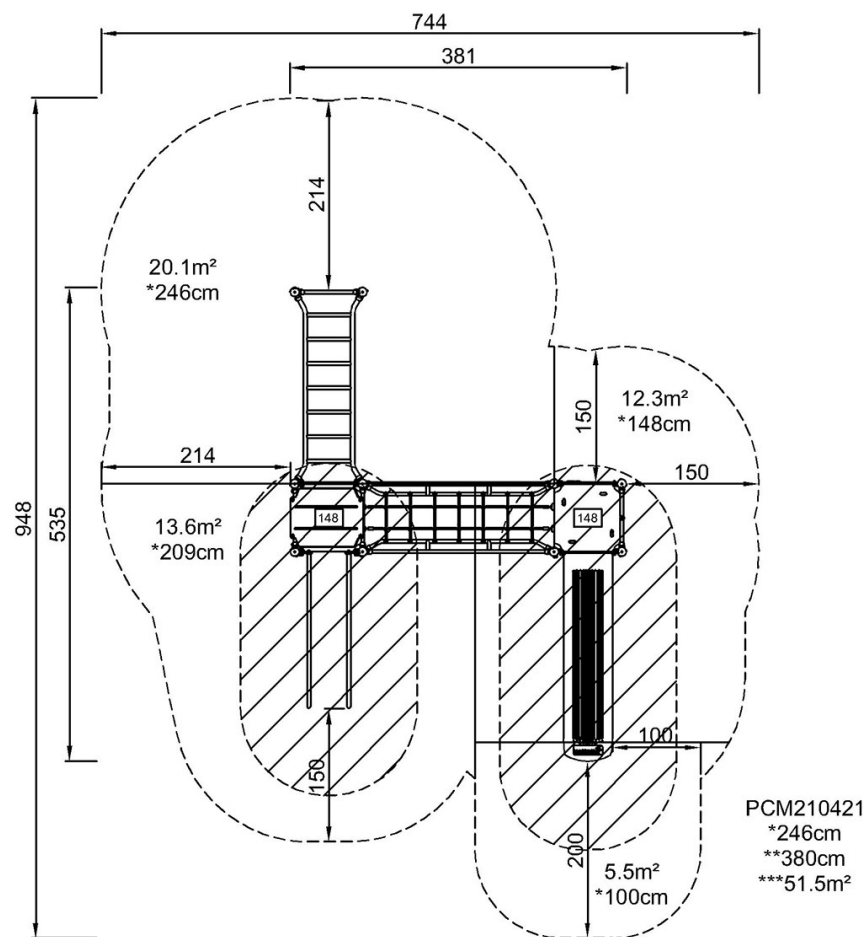


# Torre Doble con Red

PCM210421

\* Altura Máx. de caída | \*\* Altura total | \*\*\* Área de seguridad

\* Altura Máx. de caída | \*\* Altura total



[Haga clic para ver VISTA SUPERIOR](#)

[Haga clic para ver VISTA LATERAL](#)