

Miejsce Spotkań

PCM702

KOMPANI
Let's play



Dzieci w wieku szkolnym uwielbiają razem spędzać czas. Miejsce spotkań zachęca do krótkiej przerwy i może być połączone z innymi modułami, aby stworzyć jedno większe miejsce do odpoczynku i wspólnej rozmowy.

Nr produktu PCM702-0902	
Ogólne Informacje o Produkcie	
Wymiary DxSzxW	119x59x170 cm
Grupa wiekowa	4+
Max. Ilość Osób	2
Dostępne kolory	●



Miejsce Spotkań

PCM702



Ławka

Społeczno-Emocjonalne: gromadzenie się, współpraca lub przerwa w zabawie - wszystko to trenuje umiejętności społeczne.



Miejsce Spotkań

PCM702



Panele wykonane są z 19mm EcoCore™. EcoCore™ to niezwykle wytrzymały materiał, przyjazny środowisku, który nie tylko może być poddany procesowi recyklingu, ale również jego podstawa wykonana jest w 95% z materiałów pokonsumenckich wykonanych z zużytych opakowań po żywności.



Stopnie wykonane są z Laminatu Wysokociśnieniowego (HPL) o grubości 17,8mm odporne są na ścieranie oraz posiadają wyjątkową powierzchnię antypoślizgową KOMPAN zgodną z EN438-6. HPL od KOMPAN jest bardzo wytrzymały, aby zagwarantować długotrwałość produktów.



Powierzchnie stalowe są ocynkowane ogniowo wewnątrz i na zewnątrz cynkiem bezołowiowym. Ocynkowanie ma doskonałą odporność na korozję w środowisku zewnętrznym i wymaga niewielkiej konserwacji.



Stalowe słupy są galwanizowane ogniowo z zewnątrz i wewnątrz oraz malowane proszkowo. Zapewnia to wysoką odporność na korozję we wszystkich klimatach.

Nr produktu PCM702-0902

Informacje Dotyczące Instalacji

Max. wysokość upadku	42 cm
Strefa bezpieczeństwa	12,1 m²
Czas instalacji	3,0
Objętość wykopu	0,05 m³
Objętość betonu	0,02 m³
Głębokość podstawy (standardowa)	85 cm
Waga przesyłki	79 kg
Opcje kotwiczenia	W ziemi ✓ Powierzchnia ✓

Informacje o Gwarancji

EcoCore HDPE	Dożywotnia
Słup	10 lat
Części Zapasowe	10 lat



Dane Dotyczące Zrównoważonego Rozwoju

PCM702



**Od wydobycia
surowców do
opuszczenia wytwórni
A1–A3**

**Całkowita
emisja
CO₂**

**CO₂e na
kg
produktu**

**Materiały
pochodzą
ce z
recyklingu**

kg CO₂e

kg CO₂e/kg

%

PCM702-0902

142,70

2,73

52,90

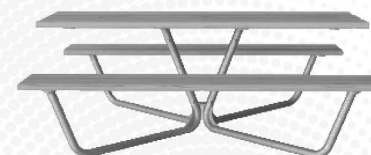
Ogólne ramy stosowane dla tych czynników to Środowiskowa Deklaracja Produktu (EPD), która określa ilościowo "informacje środowiskowe dotyczące cyklu życia produktu i umożliwia porównywanie produktów spełniających tę samą funkcję" (ISO, 2006). W niniejszym dokumencie przyjęto strukturę i zastosowano podejście oceny cyklu życia w odniesieniu do całego etapu produktu, od surowców po produkcję (A1-A3).

Kompan A/S

C.F. Tietgens Boulevard 32C
DK-5220 Odense SØ
Denmark



**Verification of CO₂ calculation of:
Park**



Data version no. 2023-10-05

The CO₂ calculation and data are in compliance with the principles of a carbon footprint impact according to the GHG protocol (Greenhouse Gas Protocol), Scope 3, cradle to gate related to all individual components in the product category: "Park" represented by item no.: PAR4070-0001.

(Scope 3 emissions include emission sources in the upstream and downstream value chain).

Date: 30. October 2023 | Valid until: 30. October 2025

Verified by:

Julie Marie Vejsgaard Larsen, LCA & EPD Consultant

Verification based on report: Validation of CO₂ calculation of 9 categories of Kompan product line, version 1.0, prepared by: Bureau Veritas HSE, Denmark: Julie M. V. Larsen.

Publication date: 30. October 2023

By Bureau Veritas HSE
www.bureauveritas.dk
+45 7731 1000

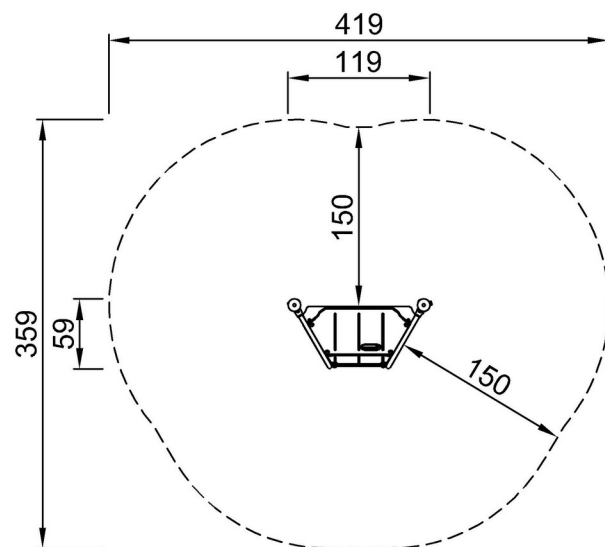


Miejsce Spotkań

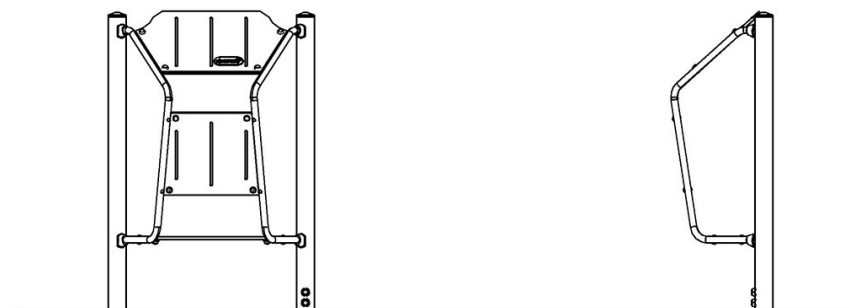
PCM702

* Max Wys. Upadku | ** Wysokość | *** Strefa Bezpieczeństwa

* Max Wys. Upadku | ** Max Wysokość



PCM702-xx02
*42cm
**170cm
***12.1m²



PCM702

[Kliknij, aby zobaczyć RZUT Z GÓRY](#)

[Kliknij, aby zobaczyć RZUT BOCZNY](#)