

# Multi Net

FSW207



这种攀爬组合带有一个 Overhead Pull Up Bar，可为不同难度的自重训练提供支持。Multi Net 是在障碍跑和生存跑中攀爬动作的理想训练工具。Multi Net 上有一个清晰的说明牌，展示了基本练习方法和一个二维码。扫描二维码，用户可以连接到 KOMPAN 健身应用程序，找到各种级别的多种练习和锻炼方法。Multi Net 的标准颜色为 RAL2010 橙色和 RAL7012 灰色。

其他 RAL 颜色可根据要求提供。因此可与周围环境或色彩主题相匹配！

产品编号 FSW20700-0901

### 产品信息概览

|       |               |
|-------|---------------|
| 长宽高尺寸 | 119x12x240 cm |
| 适用年龄段 | 13+           |
| 容纳人数  | 1             |
| 颜色选择  |               |



查看 KOMPAN Fit 健身应用程序了解更多信息



# Multi Net

FSW207



立柱由 Ø101.6x 2mm 制成，预镀锌碳钢，粉末涂层，可在所有情况下提供出色的保护。



连接器是由压铸铝，适合户外环境和高频率使用。连接的螺丝是不锈钢的，并由锌垫圈保护。



The ropes are made of UV-stabilised PES with inner steel cable reinforcement. The rope is induction treated in order to create a strong connection between steel and rope which leads to good wear resistance.

| 产品编号 FSW20700-0901 |              |
|--------------------|--------------|
| 安装信息               |              |
| 最大跌落高度             | 133 cm       |
| 安全面积               | 18.5 m²      |
| 安装总时长              | 3.2          |
| 开挖量                | 0.06 m³      |
| 混凝土使用量             | 0.02 m³      |
| 标准入地深度             | 90 cm        |
| 运输重量               | 67 kg        |
| 固定选项               | 入地 ✓<br>地表 ✓ |
| 质保信息               |              |
| 接口                 | 10 年         |
| 镀锌钢结构              | 终身质保         |
| 立柱                 | 10 年         |
| 绳网                 | 10 年         |
| 承保零部件              | 10 年         |



所有的 KOMPAN 健身产品都符合 ASTM F3101 & EN16630 户外健身标准。静态测试通过在 78 公斤的指定负载上增加动态因素和安全因素。设备为单人提供 420 公斤的承载力。



信息指示牌是由 PA6( 聚酰胺 ) 制成，显示相关练习和二维码。当扫描二维码时，会链接到运动的动画演示，并提供下载 KOMPAN sport & fitness 应用程序的途径，该应用程序将提供大量的运动和锻炼。



KOMPAN 健身产品的标准可在橙色 RAL2010 和灰色 RAL7012 中选择。所有其他 RAL 颜色都可按需选择，以匹配周边的环境或颜色主题！



# Sustainability Data

FSW207



## 从原材料到成品

CO<sub>2</sub> 排放总量

CO<sub>2</sub> 排放量  
/ 千克

回收的原料

kg CO<sub>2</sub>e

kg CO<sub>2</sub>e/kg

%

FSW20700-0901

158.30

3.77

47.70

这些因素采用的总体框架为环保产品声明 (EPD)，该声明可量化“产品生命周期的环保信息，并对相同功能的产品进行对比” (ISO, 2006)。在遵循该框架的同时，对从原材料到制造的整个产品阶段 (A1-A3) 应用生命周期评估法。

**KOMPAN**  
Let's play

## Kompan A/S

C.F. Tietgens Boulevard 32C  
DK-5220 Odense SØ  
Denmark



## Verification of CO<sub>2</sub> calculation of: Fitness



Data version no. 2023-10-05

The CO<sub>2</sub> calculation and data are in compliance with the principles of a carbon footprint impact according to the GHG protocol (Greenhouse Gas Protocol), Scope 3, cradle to gate related to all individual components in the product category: "Fitness" represented by item no.: FAZ10100-0900.

(Scope 3 emissions include emission sources in the upstream and downstream value chain).

**Date: 30. October 2023 | Valid until: 30. October 2025**

**Verified by:**

Julie Marie Vejsgaard Larsen, LCA & EPD Consultant

Verification based on report: Validation of CO<sub>2</sub> calculation of 9 categories of Kompan product line, version 1.0, prepared by: Bureau Veritas HSE, Denmark: Julie M. V. Larsen.

**Publication date: 30. October 2023**

By Bureau Veritas HSE  
www.bureauveritas.dk  
+45 7731 1000

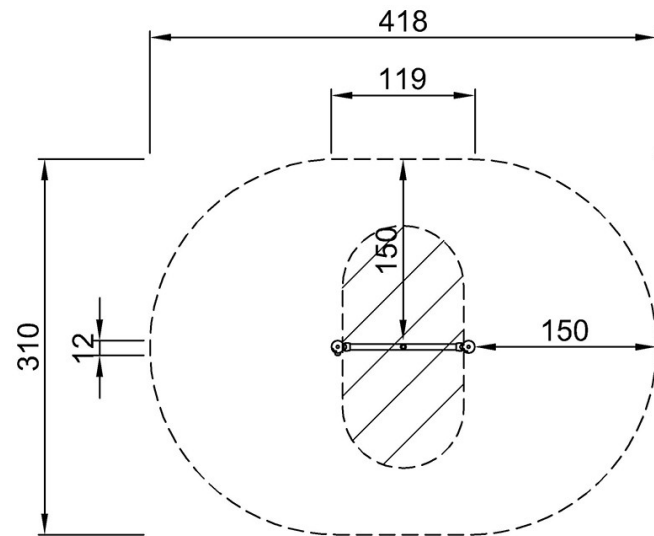


# Multi Net

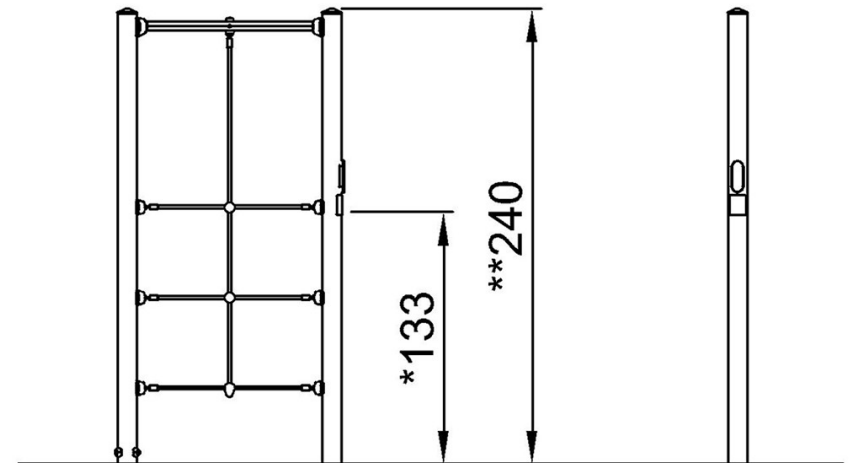
FSW207

最大跌落高度 | 总高度 | 安全区域

最大跌落高度 | 总高度



FSW20700  
\*133cm  
\*\*240cm  
\*\*\*18.5m<sup>2</sup>



FSW20700

[点击查看俯视图](#)[点击查看侧面图](#)