

Canopy forhindringsbane

CRP251801

KOMPAN
Let's play



Varenr. CRP251801-0901

Generel produktinformation

Dimensioner LxBxH	1064x1602x383 cm
Alder	6+
Antal brugere	34
Farvemuligheder	  



WOW! Canopy forhindringsbane tiltrækker børn med det samme med sit brede udvalg af rutjse-, vippe-, balance-, hoppe- og klatre- og kravleaktiviteter. Banen inspirerer børn i alle aldre til at lege her igen og igen. Det transparente design gør det muligt at se hinanden gennem strukturen og blive inspireret til nye måder at lege på. Smidighed, balance

og koordination stimuleres f.eks. når børnene svinger sig gennem luften på svævebanen eller gynger på en rokkende aktivitet over hovedet. Dette træner overkroppens muskler, koordination og balance på en sjov og frivillig måde. På grund af den øgede fysiske inaktivitet og stillesiddende livsstil hos ældre børn er dette yderst gavnligt for børnenes

sundhed og velvære. Tværkoordinationen trænes i de tværgående net, som udvikler kropstillid, mens de mange horisontale net indbyder til socialt samvær og til at være aktive sammen. Dette er de ældre børns foretrukne måde at skabe kontakt, kommunikere og samarbejde på og skabe venskaber for livet.



Canopy forhindringsbane

CRP251801



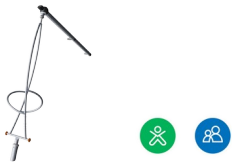
Rebslalom

Fysiske evner: her trænes adræthed, balance og koordination når man klatrer. Arm-, ben- og kernemuskulatur styrkes. Dette er vigtig for børn kropsholdning og når de skal sidde stille. **Social-emotionelle evner:** her udvikles det at skiftes samt hensyntagen til andre når man klatrer. Dette er svært at lære på nær gennem leg.



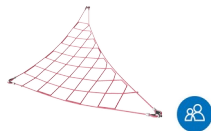
Svævebane

Fysiske evner: her styrkes arm- og kernemusklerne. Når man hopper ned, styrker det knogletæthed og motorik såsom smidighed, balance og koordination. **Social-emotionelle evner:** samarbejde, overvejelse, tage skift, risikovillighed og selvtilid.



Musca spinner

Fysiske evner: balancen trænes når man står eller sidder og snurrer rundt, og muskler styrkes når man holder fast. **Social-emotionelle evner:** her lærer børnene at samarbejde.



Trekantet net

Social-emotionelle evner: nettet tillader at flere børn kan sidde eller ligge sammen.



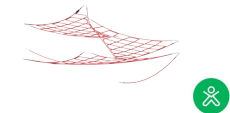
Hængekøje

Fysiske evner: understøtter balance og rumlig bevidsthed, som børn svajer frem og tilbage. Vigtigt for børns evne til at bedømme afstand og navigere sikkert rundt. **Social-emotionelle evner:** et mødested med vennerne. Understøtter evnen til at tage skift, hvor den ene skubber og den anden svajer.



Bobletunnel

Fysiske evner: børn kravler gennem tunnelen og udvikler motoriske færdigheder som koordination på tværs af kroppen og kropsoptagelse. **Social-emotionelle evner:** turtagning, når man passerer hinanden. **Kognitive evner:** forvrænger lyden af stemmen og udvikler logisk tænkning.



Klatrenet

Fysiske evner: her udvikles krydskoordinering, rumlig bevidsthed og muskelstyrke, som børn klatrer rundt. Børn bruger deres arme- og benmuskler, når de klatrer.

Canopy forhindringsbane

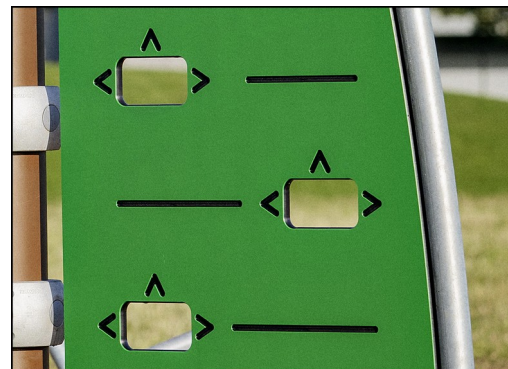
CRP251801



Reb af UV-stabiliserede PES-rebtråde med indvendig stålkabelforstærkning. Polyester-garnet er fremstillet af +95 % genbrugsmaterialer og er induktivt smeltet på hver tråd.



Corocord 'S'-klemmer bruges som universelle forbindelser i Corocord-produkter. 8 mm rustfrit stålstænger med afrundede kanter presses rundt om rebene med en speciel hydraulisk presse, hvilket gør dem til den ideelle samling: sikker, holdbar og hærværkssikret, og med den fleksibilitet som en rebstruktur behøver.



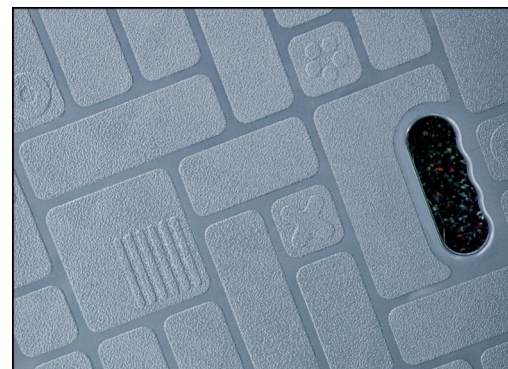
Paneler af 19 mm EcoCore™. EcoCore™ er et meget holdbart materiale, som ikke kun kan genbruges efter brug, men som også består af materiale, der er produceret af +95 % genanvendt materiale fra fødevareemballageaffald.



De favede stålkomponenter er varmgalvaniserede og har en pulvercoated finish. Dette sikrer korrosionsbeskyttelse i alle klimaer og vejrforhold. De andre ståloverflader er varmgalvaniserede indeni og udenpå med blyfri zink.



Corocord Smart Clamps er omhyggeligt designet i alle detaljer for at sikre overlegen fleksibilitet i aluminiumsmateriale af høj kvalitet. De smarte klemmer er fastgjort omkring stolperne med fire stålbolte. Fastgørelsespunkter, der ikke anvendes, er lukket med PA-hætter.



Alle platforme er understøttet af unikt designede aluminiumsprofiler med lavt kulstofindhold og flere fastgørelsesmuligheder. De grå støbte platforme er lavet af 75 % PP-materiale, af genbrugsmaterialer, med et skridsikkert mønster og en struktureret overflade.

Varenr. CRP251801-0901

Installationsinformation

Maks. faldhøjde	214 cm
Faldområde	142,2 m²
Installationstid (timer)	41,0
Udgravningsmængde	18,71 m³
Betonmængde	10,41 m³
Forankringsdybde	90 cm
Fragtvægt	1.958 kg
Forankringsmuligheder	Overflade ✓ I jorden ✓

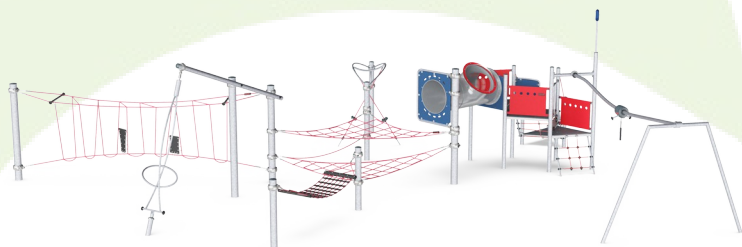
Garanti

Aluminium Klemmer	10 år
Galvaniseret stål	Livstid
Malet top lag	10 år
Reb & net	10 år
Garanterede reservedele	10 år



Sustainability Data

CRP251801



Vugge-til-port A1-A3	Total CO ₂ udledning	CO ₂ e/kg	Genanvendte materialer
	kg CO ₂ e	kg CO ₂ e/kg	%
CRP251801-0901	4.052,20	3,02	47,70

Den overordnede ramme for disse faktorer er Environmental Product Declaration (EPD), som kvantificerer "miljøoplysninger om et produkts livscyklus og muliggør sammenligninger mellem produkter, der opfylder samme funktion" (ISO, 2006). Dette følger strukturen og anvender en livscyklusvurderingstilgang til hele produktfasen fra råvarer til fremstilling (A1-A3))

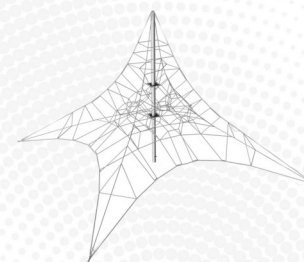
Kompan A/S

C.F. Tietgens Boulevard 32C
DK-5220 Odense SØ
Denmark

Validation of CO₂ calculation method
BUREAU VERITAS
HSE Denmark A/S



Verification of CO₂ calculation of: Corocord



Data version no. 2023-10-05

The CO₂ calculation and data are in compliance with the principles of a carbon footprint impact according to the GHG protocol (Greenhouse Gas Protocol), Scope 3, cradle to gate related to all individual components in the product category: "Corocord" represented by item no.: COR314011-1101.

(Scope 3 emissions include emission sources in the upstream and downstream value chain).

Date: 30. October 2023 | Valid until: 30. October 2025

Verified by:

Julie Marie Vejsgaard Larsen, LCA & EPD Consultant

Verification based on report: Validation of CO₂ calculation of 9 categories of Kompan product line, version 1.0, prepared by: Bureau Veritas HSE, Denmark: Julie M. V. Larsen.

Publication date: 30. October 2023

By Bureau Veritas HSE
www.bureauveritas.dk
+45 7731 1000

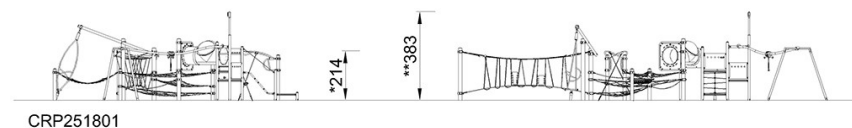
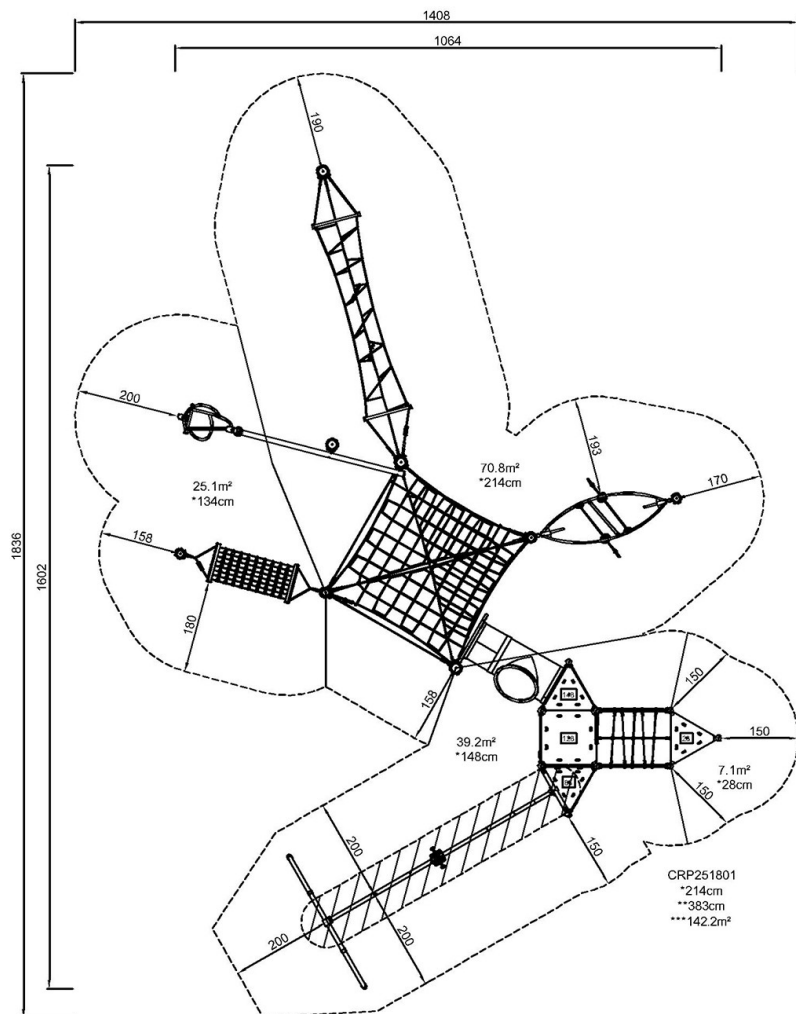


Canopy forhindringsbane

CRP251801

* Maks. faldhøjde | ** Samlet højde | *** Faldområde

* Maks. faldhøjde | ** Samlet højde



[Klik for at se FRA OVEN](#)

[Klik for at se FRA SIDEN](#)