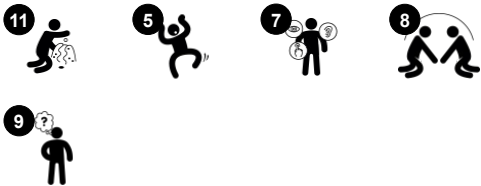


# Zuhause & Garten

MSV601



Produktnummer MSV60100-0201	
Allgemeine Produktinformation	
Maße L x B x H	153x120x121 cm
Empfohlenes Alter	6m+
Spielkapazität (Nutzer)	8
Farbauswahl	



Zuhause & Garten ist eine große Attraktion für kleine Kinder. Diese Struktur ist absolut spielfreudig und fördert garantiert längere Spielzeiten mit zahlreichen Vorteilen für die körperliche, sozial-emotionale, kognitive und kreative Entwicklung der Kinder. Mit reichhaltigen Spielmöglichkeiten auf allen Seiten werden die Kinder zusammen spielen

und gemeinsam Spaß haben. Besondere Merkmale wie die Röhren und der Flaschenzug faszinieren kleine Kinder aufgrund der Ursache-Wirkungs-Beziehung zwischen dem, was das Kind tut, und der Wirkung auf die beweglichen Teile. Ziehen und Drehen fördert die Feinmotorik und die Struktur als Ganzes unterstützt die motorische Bewegung und

Entwicklung.



Änderungen und Irrtümer vorbehalten.

# Zuhause & Garten

MSV601



## Glocke

**Kognitiv:** Verständnis von Ursache und Wirkung beim Läuten der Glocke. **Kreativ:** die Kinder können auf dem Spielplatz ein Zeichen setzen, indem Sie einen Klang durch das Läuten der Glocke erzeugen.



## Trichter

**Sozial-Emotional:** schult Zusammenarbeit & Abwechseln beim Einfüllen von Dingen in den Trichter. **Kognitiv:** Materialien durch einen Trichter zu befördern, stärkt das logische Denken der Kinder und bei jüngeren Kindern das Verständnis der Objektpermanenz.



## Topf

**Kognitiv:** der Topf kann entfernt werden, was das Verständnis von Ursache und Wirkung fördert. Das Füllen und Entleeren des Topfes fördert das logische Denken und das Verständnis von Begriffen wie leer und voll. **Kreativ:** das kreative Aufstellen des Topfes in anderen Bereichen des Spielraums kann symbolisches und kreatives Denken fördern.



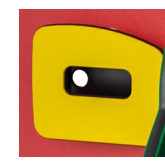
## Band mit Kugel

**Sozial-Emotional:** abwechslung und Zusammenarbeit werden gefördert, wenn das Band mit Freunden oder einer Betreuungsperson hin und her gezogen wird. **Kognitiv:** das Verständnis der Objektpermanenz wird gefördert, wenn die Kugel verschwindet und wieder erscheint, wenn man daran zieht. **Kreativ:** das Verschieben der Kugel in verschiedene Positionen unterstützt das symbolische und kreative Denken.



## Klapptür

**Physisch:** taktile Stimulation durch das Anlehnen des Körpers an die Tür beim Hindurchgehen. **Kognitiv:** gibt ein Thema vor und unterstützt so dramatisches Spiel, das die Sprache und Kommunikation trainiert.



## Briefkasten

**Sozial-Emotional:** gucklöcher und Aktivitäten von beiden Seiten fördern die Zusammenarbeit, das Abwechseln und die sozialen Spielfähigkeiten. **Kognitiv:** die Gummiklappe bietet eine taktile Abwechslung, die den Kindern hilft, die Eigenschaften verschiedener Materialien und ihre Verwendung zu verstehen. Das Einstecken von Gegenständen in die Postbox fördert das Verständnis für die Dauerhaftigkeit von Objekten: dass diese auch dann noch existieren können, wenn sie außer Sichtweite sind.



## Schnürsenkel

**Kognitiv:** die taktilen Variationen helfen den Kindern, die Eigenschaften verschiedener Materialien und ihre Verwendung zu verstehen.

# Zuhause & Garten

MSV601



Wände aus 19mm EcoCore™. EcoCore™ ist ein äußerst langlebiges, umweltfreundliches Material, das nicht nur nach Gebrauch recycelbar ist, sondern auch aus einem Kern besteht, der zu 100 % aus recyceltem Post-Consumer-Material aus Lebensmittelverpackungsabfällen hergestellt wird.

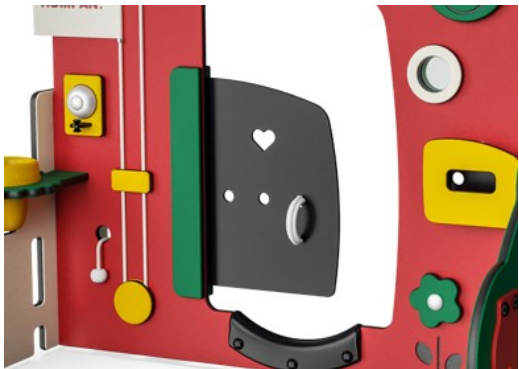


Das Sandrohr wird aus rotationsgeformtem PE hergestellt. PE hat eine hohe Schlagfestigkeit über eine große Temperaturspanne, was eine lange Lebensdauer gewährleistet.



Die Pfosten sind aus druckgeformtem hochwertigem Nylon (PA6) hergestellt. PA6 hat eine gute Verschleiß- und Schlagfestigkeit.

Produktnummer MSV60100-0201	
Montage-Information	
Max. freie Fallhöhe	0 cm
Fläche des Fallraums	14,8 m²
Gesamt-Montagezeit	5,9
Erforderlicher Erdaushub	0,00 m³
Betonbedarf	0,00 m³
Fundamenttiefe (Standard)	0 cm
Versandgewicht	47 kg
Verankerungsoptionen	OFM ✓
Garantie-Information	
Ersatzteilgarantie	10 Jahre



Membranen bestehen aus reibungsfestem gummiertem Material in Förderbandqualität mit ausgezeichneter UV-Beständigkeit. Integriert ist eine vierschichtige Panzerung aus gewebtem Polyester. Die Panzerung und die beiden Deckschichten ergeben eine Gesamtdicke von 7 mm.

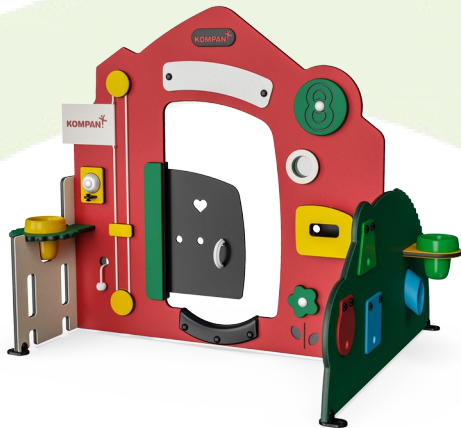


Die Fahne ist aus Polyester hergestellt. Polyester gewährleistet eine starkes und langlebiges Produkt.



Der Kantenschutz besteht aus PUR (Polyurethan). Er behält seine Eigenschaften im Temperaturbereich von -30 °C bis 60 °C bei. Das Material ist UV-stabilisiert.





Von der Wiege bis  
zum Werkstor („cradle  
to gate“) (A1–A3)

CO<sub>2</sub>-  
Emissionen  
gesamt

CO<sub>2</sub>e pro  
kg

Recycelte  
Materialien

kg CO<sub>2</sub>e

kg CO<sub>2</sub>e pro  
kg

%

MSV60100-0201

52,70

1,20

79,90

Den allgemeinen Rahmen für diese Faktoren bilden die Umweltproduktdeklarationen (EPDs). Mithilfe dieser Grundregeln können die Umweltinformationen über den Lebenszyklus eines Produkts hinweg quantifiziert und Vergleiche zwischen Produkten, die dieselbe Funktion erfüllen, angestellt werden (vgl. ISO, 2006). Diese Struktur wird hier befolgt. Der Ansatz zur Lebenszyklusbewertung wird dabei auf die gesamte Herstellungsphase – vom Rohstoff bis zur Herstellung (A1–A3) – angewendet.

**Kompan A/S**  
C.F. Tietgens Boulevard 32C  
DK-5220 Odense SØ  
Denmark



Verification of CO<sub>2</sub> calculation of:  
Themed play systems



Data version no. 2023-10-05

The CO<sub>2</sub> calculation and data are in compliance with the principles of a carbon footprint impact according to the GHG protocol (Greenhouse Gas Protocol), Scope 3, cradle to gate related to all individual components in the product category: "Themed play systems" represented by item no.: MSC641100-3717P.

(Scope 3 emissions include emission sources in the upstream and downstream value chain).

**Date: 30. October 2023 | Valid until: 30. October 2025**

**Verified by:**

Julie Marie Vejsgaard Larsen, LCA & EPD Consultant

Verification based on report: Validation of CO<sub>2</sub> calculation of 9 categories of Kompan product line, version 1.0, prepared by: Bureau Veritas HSE, Denmark: Julie M. V. Larsen.

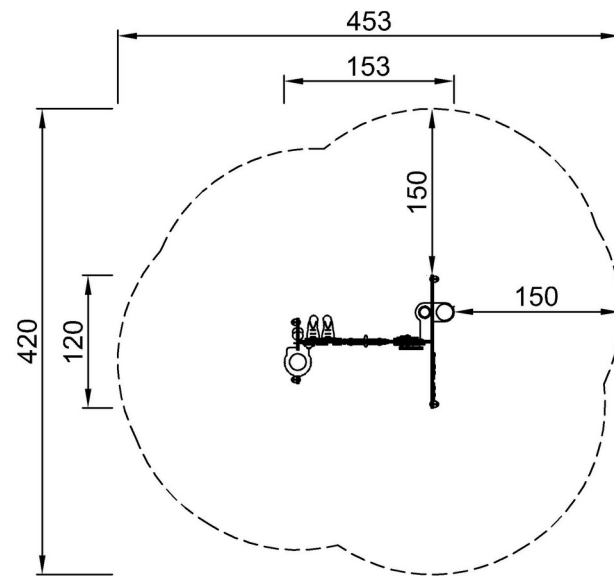
**Publication date: 30. October 2023**

**By Bureau Veritas HSE**  
www.bureauveritas.dk  
+45 7731 1000



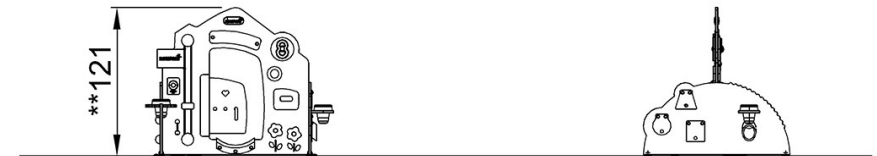
\* Max freie Fallhöhe | \*\* Gesamthöhe | \*\*\* Fläche des Fallraums

\* Max freie Fallhöhe | \*\* Gesamthöhe



MSV60100-0201

\*\*121cm  
\*\*\*14.8m<sup>2</sup>



MSV60100-0201

[Klicken Sie hier, um die DRAUFSICHT anzuzeigen](#)

[Klicken Sie hier, um die SEITENANSICHT anzuzeigen](#)