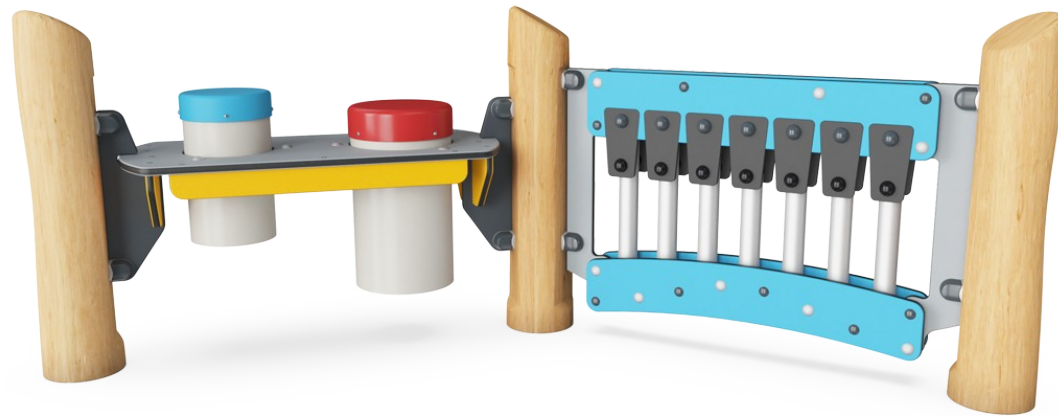


# Pannello musicale 2

NRO613

**KOMPAN**  
Let's play



Codice articolo NRO613-1001

## Informazioni generali prodotto

Dimensioni (LxLxA)	209x97x83 cm
Età d'uso	1+
Capacità di gioco	6
Opzioni colori	



Il pannello musicale 2 attrae come calamita i bambini grazie alla sua colorata combinazione di elementi musicali. Grazie alla sua versatilità di elementi musicali, permetterà ai bambini di tornare a giocarci ancora ed ancora. Le pipe musicali offrono variazioni sensoriali con un risultato sonoro sintonizzato e tonale. Allenano la coordinazione occhio-mano che è

fondamentale per il controllo del movimento e ad es. scrittura a mano. Piegando le alette in gomma e battendo le mani sui tubi si possono essere create melodie. Questo allena la comprensione di causa ed effetto e stimola il gioco esplorativo e creativo. La tonalità del pannello musicale stimola il pensiero logico e creativo e invita alla cooperazione e al gioco

sociale. I tamburi possono essere suonati da soli o insieme. Questo incoraggia l'interazione sociale e la co-creazione quando si suonano i ritmi e si canta. Stimola anche la cognizione e la creatività mentre i bambini creano regole e ritmi insieme o individualmente.



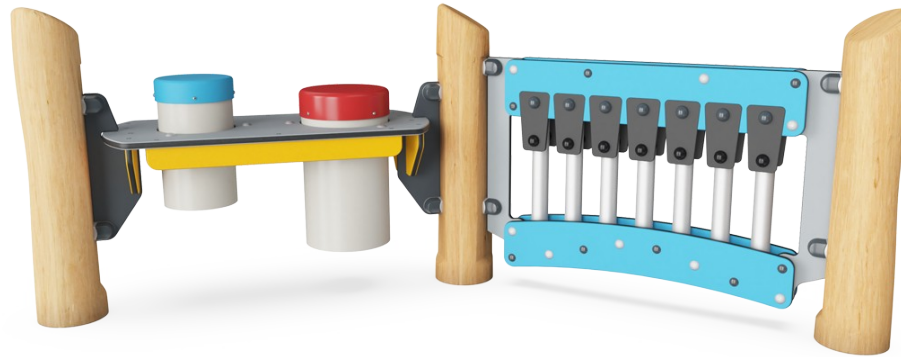
# Pannello musicale 2

NRO613



## Tubi musicali

**Socio-emotivo:** invitare all'interazione sociale e alla co-creazione di più bambini, da entrambe le parti. **Cognitivo:** comprensione di causa ed effetto quando si colpiscono i tubi. **Creativo:** la creazione di diverse intensità e tonalità stimola le capacità creative.



## Due lati

**Socio-emotivo:** invita alla cooperazione e alla comunicazione. L'altezza ridotta e la trasparenza del pannello rendono possibile l'interazione tra i due lati.



## Alette in gomma

**Socio-emotivo:** le due file di alette invitano alla cooperazione e alla co-creazione. **Cognitivo:** comprensione di causa ed effetto quando si scopre il suono dei flap che colpiscono i tubi.



## Tonalità

**Cognitivo:** pensiero creativo quando si combinano i toni in melodie. **Creativo:** comporre nuove combinazioni tonali stimola la creatività.



## Batteria

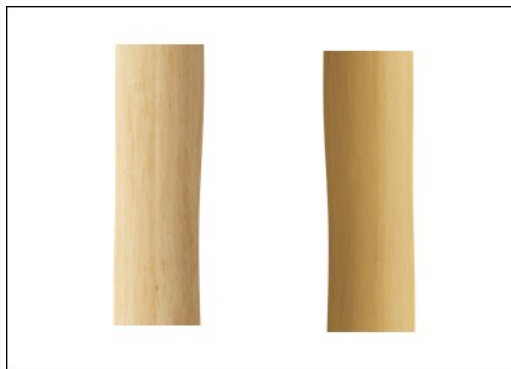
**Socio-emotivo:** cooperazione e co-creazione, gioco parallelo e di gruppo. **Cognitivo:** comprensione di causa ed effetto nella creazione di suoni, sostenendo il senso del ritmo, essenziale per le abilità di pre-lettura. **Creativo:** creare e lasciare un segno con il suono.

# Pannello musicale 2

NRO613



Tutti i prodotti Organic Robinia di KOMPAN sono realizzati in legno Robinia da fonti europee sostenibili. Su richiesta può essere fornito con FSC® Certified (FSC® C004450).



Il legno Robinia può essere fornito come legno grezzo non trattato, o verniciato con un pigmento trasparente di colore marrone che mantiene il colore del legno dorato del legno.



Esistono diverse opzioni per l'ancoraggio dei prodotti: ancoraggio surface con tasselli e bulloni di espansione. Oppure inground con plinti in legno o in acciaio.



Pannelli di EcoCore™ da 19 mm. EcoCore™ è un materiale altamente resistente ed ecologico, che non solo è riciclabile dopo l'uso, ma è anche costituito da un nucleo prodotto al 100% da materiale riciclato.



Il pannello musicale xilofono è costituito da materiale HDPE in EcoCore™ da 19 mm. I tubi sono realizzati in pressofusione di alluminio specificamente legato per ambienti esterni. Il pannello delle percussioni è composto da 2 Conga Drums con tubi in PP e piano in ABS colorato.



Le membrane sono realizzate in materiale gommatto antifrizione della qualità del nastro trasportatore con eccellente resistenza ai raggi UV. E' un rivestimento a quattro strati realizzato in poliestere intrecciato. L'armatura e i due strati superficiali producono uno spessore totale di 9 mm.

Codice articolo NRO613-1001

## Informazione installazione

Max. altezza di caduta	0 cm
Superficie di sicurezza	14,9 m²
Tempo d'installazione totale	4,8
Volume di scavo	0,38 m³
Volume di calcestruzzo	0,00 m³
Profondità di base (standard)	100 cm
Peso della spedizione	165 kg
Opzioni ancoraggio	Interrato ✓ Superficie ✓

## Garanzie

EcoCore	Garanzia a vita
Acciaio zincato	Garanzia a vita
Parti mobili	2 anni
Legno Robinia	15 anni
Garanzia pezzi di ricambio	10 anni



# Sustainability Data

NRO613



Cradle to Gate A1-A3	Total CO <sub>2</sub> emission	CO <sub>2</sub> e/kg	Recycled materials
	kg CO <sub>2</sub> e	kg CO <sub>2</sub> e/kg	%
NRO613-1001	90,00	0,72	15,60

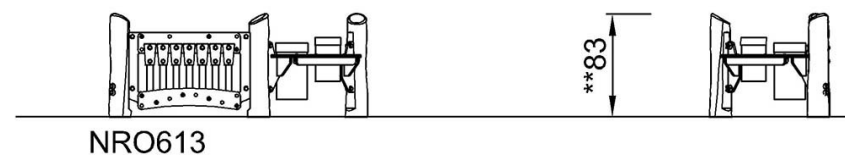
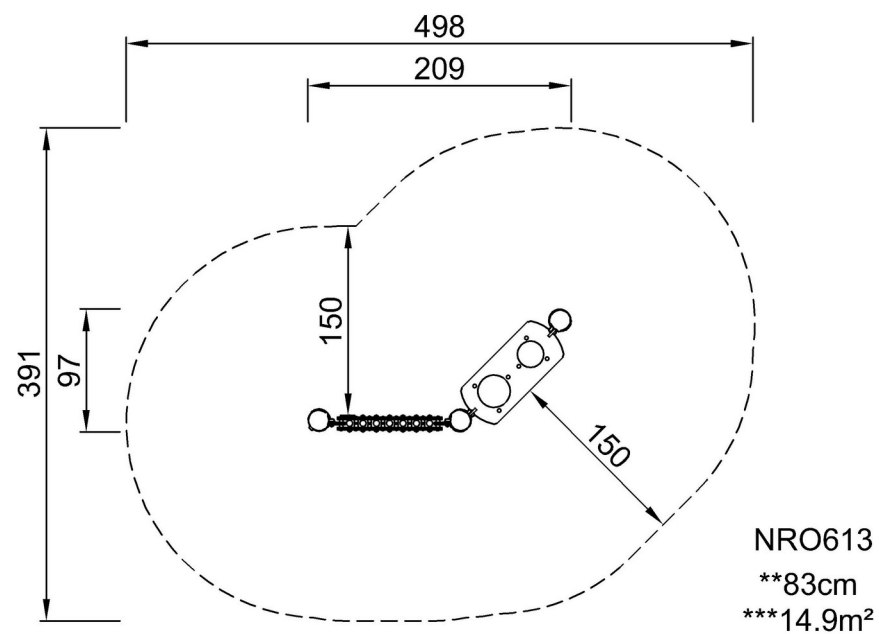
The overall framework applied for these factors is the Environmental Product Declaration (EPD), which quantifies "environmental information on the life cycle of a product and enable comparisons between products fulfilling the same function" (ISO, 2006). This follows the structure and applies a Life-Cycle Assessment approach to the entire Product stage from raw material through manufacturing (A1-A3))

# Pannello musicale 2

NRO613

Altezza di caduta massima | Altezza totale | Superficie di sicurezza

Altezza di caduta massima | Altezza totale



[Fai clic per visualizzare il rapporto VISTA SUPERIORE](#)

[Fai clic per visualizzare il rapporto VISTA LATERALE](#)