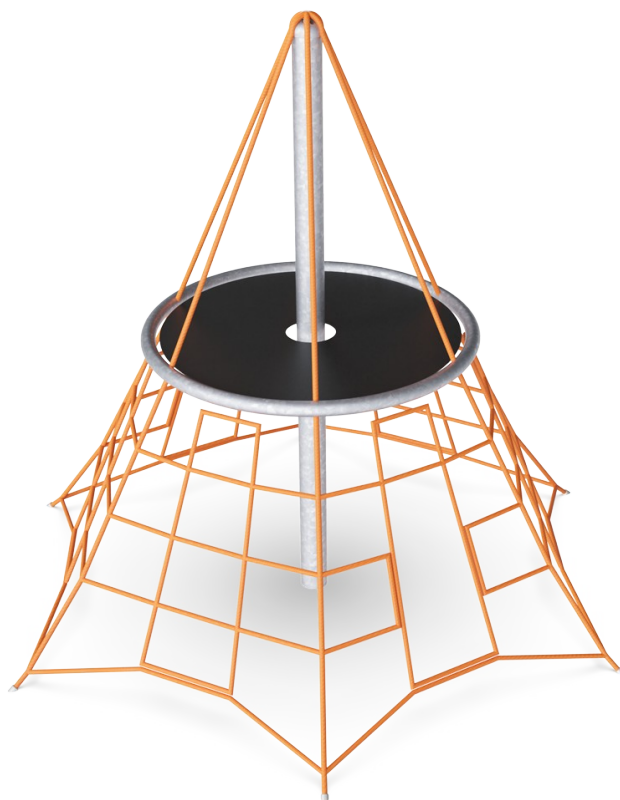



Rete baby

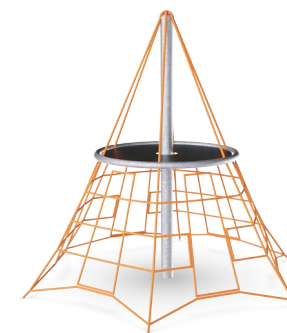
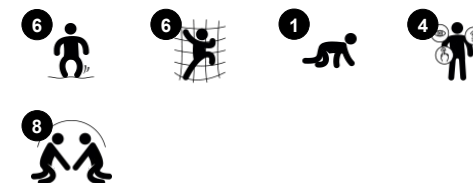
COR24301

KOMPAN
Let's play



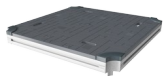
Per maggiori informazioni visitate il sito
www.corocord.com
Articolo COROCORD numero COR2430

Codice articolo COR243011-0804	
Informazioni generali prodotto	
Dimensioni (LxLxA)	283x246x240 cm
Età d'uso	3+
Capacità di gioco	12
Opzioni colori	



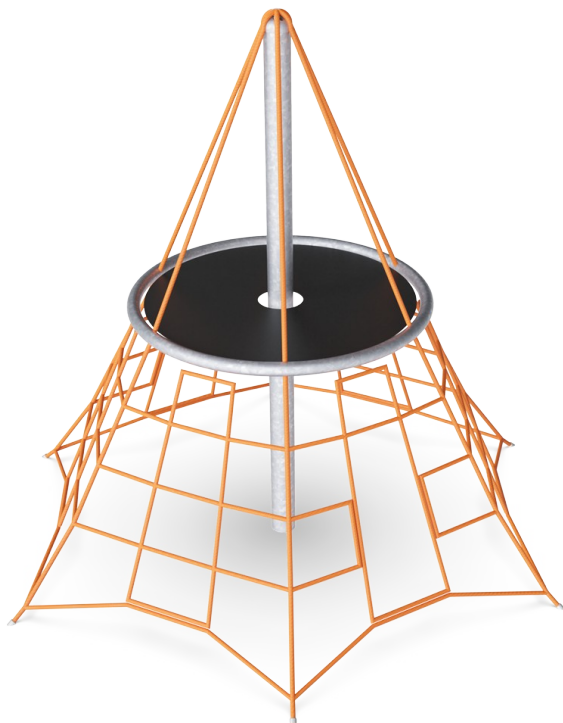
Rete baby

COR24301



Piattaforma

Socio-emotivo: Vengono acquisite importanti abilità di vita come il coraggio, la fiducia in se stessi, la considerazione e il rispetto dei turni.



Maglie grandi

Fisico: le grandi maglie permettono di arrampicarsi e strisciare, favorendo la propriocezione, la coordinazione trasversale e la consapevolezza spaziale. L'arrampicata richiede forza muscolare, spingendo e tirando le braccia per salire verso l'alto. **Socio-emotivo:** consentire a più bambini di stare seduti insieme, condividendo.



Reti di rimbalzo

Fisico: l'agilità, l'equilibrio e la coordinazione, così come la consapevolezza dello spazio, sono supportati quando si rimbalza, ci si arrampica e ci si siede nella rete. I bambini sfruttano la forza muscolare delle braccia, delle gambe e del core e sviluppano la densità ossea quando saltano verso il basso. **Socio-emotivo:** la rete che rimbalza e ondeggia fa appello all'empatia e alla cooperazione. **Cognitivo:** memoria fisica, pensiero logico, concentrazione.

Rete baby

COR24301

KOMPAN
Let's play



Le corde Corocord con diametro di 19 mm o più sono speciali "tipo Hercules" con fili di acciaio zincato a sei fili. Ogni filo è strettamente avvolto con filato PES, che viene fuso su ogni filo individuale. Le corde sono altamente resistenti all'usura e agli atti vandalici e possono essere sostituite in loco, se necessario.



I morsetti a "S" di Corocord sono utilizzati come connessioni universali nei prodotti Corocord. Le aste in acciaio inossidabile da 8 mm con bordi arrotondati sono pressate attorno alle corde con una speciale pressa idraulica, rendendole il connettore ideale: sicuro, durevole e antivandalismo, il tutto pur consentendo il tipico movimento delle strutture di gioco della corda.



Le funi portanti delle Spacenet sono dotate di una funzione di sicurezza aggiuntiva: in caso di rottura dei collegamenti principali, la fune di sicurezza impedisce il collasso della struttura.



Le membrane Corocord sono realizzate in materiale gommato antifrizione della qualità del nastro trasportatore con eccellente resistenza ai raggi UV. Testato e conforme ai requisiti REACH per PAH. Embedded è un rivestimento a quattro strati realizzato in poliestere intrecciato. L'armatura e i due strati superficiali producono uno spessore totale di 7,5 mm.



Al centro della rete si trova l'albero, realizzato in acciaio senza saldatura di alta qualità. La struttura dell'albero come supporto oscillante è staticamente favorevole ed equalizza le oscillazioni nella rete. Gli alberi sono zincati a caldo, con l'opzione di progettazione di verniciatura a polvere aggiuntiva.



Grazie al KOMPAN Variant Team, puoi scegliere tra 7 colori di corda aggiuntivi e personalizzare la tua soluzione. L'assortimento presenta una vasta gamma di colori che vanno dal nero elegante ed espressivo o dal colore canapa naturale e attenuato, a una gamma di colori dai toni vivaci ed accattivanti.

Codice articolo COR243011-0804

Informazione installazione

Max. altezza di caduta	120 cm
Superficie di sicurezza	26,4 m ²
Tempo d'installazione totale	7,7
Volume di scavo	2,25 m ³
Volume di calcestruzzo	1,19 m ³
Profondità di base (standard)	85 cm
Peso della spedizione	206 kg
Opzioni ancoraggio	Interrato ✓

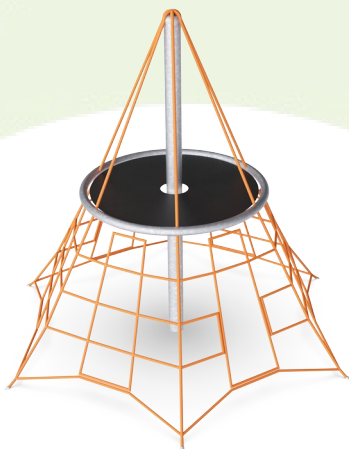
Garanzie

Morsetti in alluminio	10 anni
Corda Corocord	10 anni
Membrana	2 anni
Morsetti ad S	10 anni
Garanzia pezzi di ricambio	10 anni



Sustainability Data

COR24301



Cradle to Gate A1-A3	Total CO ₂ emission	CO ₂ e/kg	Recycled materials
	kg CO ₂ e	kg CO ₂ e/kg	%
COR243011-0804	509,10	3,20	48,70

The overall framework applied for these factors is the Environmental Product Declaration (EPD), which quantifies "environmental information on the life cycle of a product and enable comparisons between products fulfilling the same function" (ISO, 2006). This follows the structure and applies a Life-Cycle Assessment approach to the entire Product stage from raw material through manufacturing (A1-A3))

Kompan A/S
C.F. Tietgens Boulevard 32C
DK-5220 Odense SØ
Denmark



Verification of CO₂ calculation of: Corocord



Data version no. 2023-10-05

The CO₂ calculation and data are in compliance with the principles of a carbon footprint impact according to the GHG protocol (Greenhouse Gas Protocol), Scope 3, cradle to gate related to all individual components in the product category: "Corocord" represented by item no.: COR314011-1101.

(Scope 3 emissions include emission sources in the upstream and downstream value chain).

Date: 30. October 2023 | Valid until: 30. October 2025
Verified by:

Julie Marie Vejsgaard Larsen, LCA & EPD Consultant

Verification based on report: Validation of CO₂ calculation of 9 categories of Kompan product line, version 1.0, prepared by: Bureau Veritas HSE, Denmark: Julie M. V. Larsen.

Publication date: 30. October 2023

By Bureau Veritas HSE
www.bureauveritas.dk
+45 7731 1000

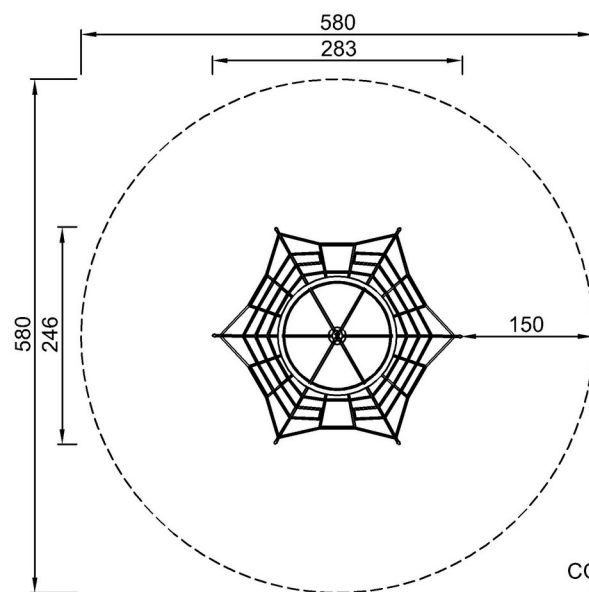


Rete baby

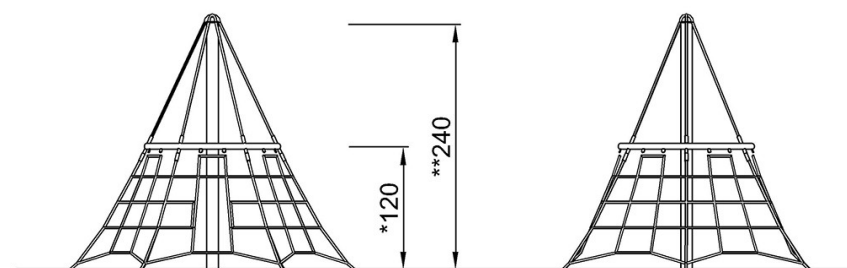
COR24301

Altezza di caduta massima | Altezza totale | Superficie di sicurezza

Altezza di caduta massima | Altezza totale



COR243011
*120cm
**240cm
***26.4m²



COR243011

[Fai clic per visualizzare il rapporto VISTA SUPERIORE](#)

[Fai clic per visualizzare il rapporto VISTA LATERALE](#)