

Rock-It

GXY934

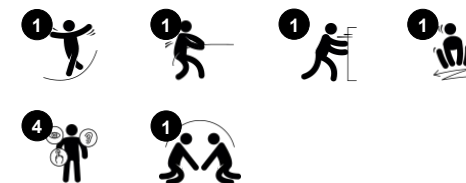
KOMPAN
Let's play



The Rock-it is a wonderful, cooperative play motivator for bigger children. It has room for lots to play at once and will be used repeatedly by tweens and teens. Its dense design means users need to cooperate and have eye contact or even physical contact, to make the platform rock. The efficient hand hold on the top of the centre beam allows for a firm grip encouraging

children to use their upper body muscles, which are often underused in older children, who sit still too much. Additionally, leg and core muscles are put to the test by the pulling and pushing to make the Rock-it rock. Tweens love to compare and compete in a friendly way, stimulating negotiation and teamwork and the ability to win and lose.

产品编号 GXY934000-3717	
产品信息概览	
长宽高尺寸	122x96x120 cm
适用年龄段	6+
容纳人数	8
颜色选择	



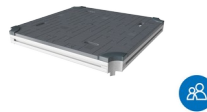
Rock-It

GXY934



手撑

身体素质：可以握住手柄的更多部位，确保良好的握力，这对于剧烈旋转是必不可少的，可以训练手部和手臂肌肉。



Platform

社交情感：Important life skills like courage, self-confidence, consideration and turn-taking are built.



Rocking together

社交情感：两人一起摇晃可以训练合作能力，因为在摇晃时需要考虑他人。

Rock-It

GXY934



GALAXY 的钢表面在内部和外部均用无铅锌进行热浸镀锌。镀锌在外部环境中具有出色的耐腐蚀性，并且维护成本低。



上部的圆形手柄由镀锌钢制插入件制成，并覆盖有带凹槽的柔软 PUR 橡胶，可确保摇摆时良好的握持性。



甲板由高压层压 HPL 制成，厚度为 17.8mm，根据 EN 438-6 具有防滑表面纹理。KOMPAN HPL 具有很高的耐磨强度，可确保在所有气候下均具有较长的使用寿命。

产品编号 GXY934000-3717	
安装信息	
最大跌落高度	60 cm
安全面积	13.0 m²
安装总时长	2.1
开挖量	0.38 m³
混凝土使用量	0.30 m³
标准入地深度	90 cm
运输重量	122 kg
固定选项	入地 ✓ 地表 ✓
质保信息	
镀锌钢结构	终身质保
PUR 部件	10 年
承保零部件	10 年



通过重型刻度的 ROSTA 扭力弹簧元件可在两个轴上进行摇摆运动。这两个 ROSTA 元件可以正常工作且无噪音，并且无需维护。



Galaxy 产品有不同的颜色组合，可以进行热浸镀锌钢板表面处理，也可以选择使用精选钢部件的粉末表面处理。游戏活动部分的颜色可调整，以符合各个颜色组合。



Sustainability Data

GXY934



从原材料到成品

CO₂ 排放总量

CO₂ 排放量
/ 千克

回收的原料

kg CO₂e

kg CO₂e/kg

%

GXY934000-3717

214.90

2.67

23.10

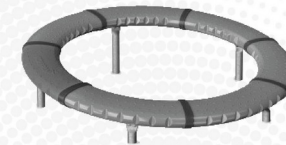
这些因素采用的总体框架为环保产品声明 (EPD)，该声明可量化“产品生命周期的环保信息，并对相同功能的产品进行对比” (ISO, 2006)。在遵循该框架的同时，对从原材料到制造的整个产品阶段 (A1-A3) 应用生命周期评估法。

Kompan A/S

C.F. Tietgens Boulevard 32C
DK-5220 Odense SØ
Denmark



Verification of CO₂ calculation of: Freestanding play equipment



Data version no. 2023-10-05

The CO₂ calculation and data are in compliance with the principles of a carbon footprint impact according to the GHG protocol (Greenhouse Gas Protocol), Scope 3, cradle to gate related to all individual components in the product category: "Freestanding play equipment" represented by item no.: GXY916012-3417.

(Scope 3 emissions include emission sources in the upstream and downstream value chain).

Date: 30. October 2023 | Valid until: 30. October 2025

Verified by:

Julie Marie Vejsgaard Larsen, LCA & EPD Consultant

Verification based on report: Validation of CO₂ calculation of 9 categories of Kompan product line, version 1.0, prepared by: Bureau Veritas HSE, Denmark: Julie M. V. Larsen.

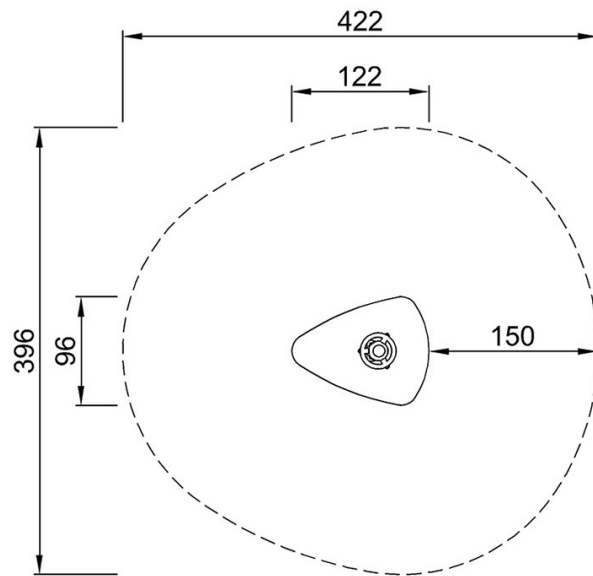
Publication date: 30. October 2023

By Bureau Veritas HSE
www.bureauveritas.dk
+45 7731 1000



最大跌落高度 | 总高度 | 安全区域

最大跌落高度 | 总高度

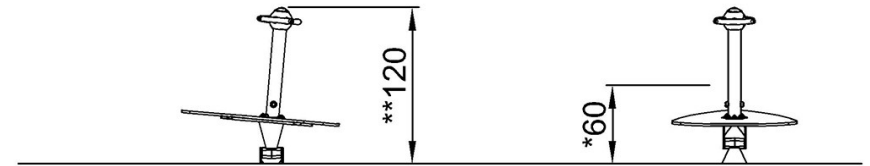


GXY934000

*60cm

**120cm

***13m²



GXY934000

[点击查看俯视图](#)

[点击查看侧面图](#)