

# Spielanlage Jetsetter mit Sonnensegel




PCE100331

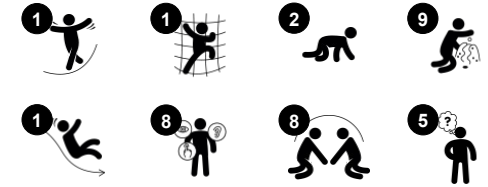
**KOMPAN**  
Let's play



Produktnummer PCE100331-0902

## Allgemeine Produktinformation

Maße L x B x H	418x327x360 cm
Empfohlenes Alter	1+
Spielkapazität (Nutzer)	17
Farbauswahl	  



Wow! Die Spielanlage Jetsetter ist eine reizvolle Anlage, die Kleinkinder zum Spielen anregt, was zu längeren Spielzeiten führt. Die körperliche Entwicklung wird durch das Rutschen und Bewegen um die Anlage und innerhalb gefördert, wodurch Muskeln und Koordinationsfähigkeiten gestärkt werden. Diese Erfahrungen werden durch das soziale Spiel in Bereichen wie der Blumen-Spieltafel,

dem Sandtrichter, dem Seifenblasen-Fenster, dem Tisch und der Zahnrad-Spieltafel gefördert. Soziales Spiel stärkt die Fähigkeit der Kinder, mit anderen zu kooperieren und auszukommen sowie ihre Fähigkeit, sich einzufühlen und Freundschaften zu schliessen. Die Anlage unterstützt auch das kreative und kognitive Spiel mit Funktionen, die auf die Aktionen des Kindes reagieren, wie die

Zahnrad-Spieltafel, die Blumen-Spieltafel und der Sandtrichter. Der Tisch ist auch ein grossartiger sozialer Treffpunkt und ein Ort, um die Kreativität mit Materialien zu unterstützen. Diese Anlage ist perfekt, um alle Entwicklungsbereiche durch aktives Spiel zu unterstützen.



# Spielanlage Jetsetter mit Sonnensegel

PCE100331



## Rutsche

**Physisch:** rutschen fördert das räumliche Bewusstsein und den Gleichgewichtssinn. Ausserdem wird die Rumpfmuskulatur trainiert, wenn man aufrecht sitzt und hinunterrutscht. **Sozial-Emotional:** die Kinder entwickeln ihre Empathie durch Abwechseln mit anderen. **Kognitiv:** kleine Kinder entwickeln ihr Verständnis für Raum, Geschwindigkeit und Entfernungen, wenn sie schnell hinuntergleiten.



## Zahnrad-Spieltafel

**Sozial-Emotional:** kooperationsfähigkeit und Reaktionsschnelligkeit werden beim Drehen des Zahnrades unterstützt. **Kognitiv:** das Verständnis von Ursache und Wirkung und das logische Denken werden unterstützt.



## Blumen-Spieltafel

**Sozial-Emotional:** lädt zur Interaktion zwischen den beiden Seiten und ausserdem zum kooperativen Spiel mit anderen ein. **Kognitiv:** verbessert das Verständnis von Ursache und Wirkung und das logische Denken. **Kreativ:** die Kinder können auf dem Spielplatz ein Zeichen setzen, indem Sie die Blumen anders positionieren.



## Verstellbarer Sandtrichter

**Sozial-Emotional:** unterstützt die Zusammenarbeit und das Abwechseln der Kinder beim Einfüllen von Wasser oder anderen Materialien in den Trichter. **Kognitiv:** Das Durchlaufen von Materialien durch Trichter entwickelt das logische Denken und bei jüngeren Kindern das Verständnis der Objektpermanenz. **Kreativ:** der Sandtrichter kann gedreht werden, wodurch neue Richtungen für die Abgabe von Materialien entstehen.



## Trichter

**Sozial-Emotional:** trainiert die Zusammenarbeit und das Abwechseln der Kinder beim Einfüllen der Materialien in den Trichter. **Kognitiv:** Materialien durch einen Trichter zu befördern, stärkt das logische Denken der Kinder und bei jüngeren Kindern das Verständnis der Objektpermanenz.



## Tisch

**Sozial-Emotional:** ein guter Ort der Begegnung und eine Möglichkeit um Raum zu schaffen. Gemeinsame Nutzung und Zusammenarbeit von beiden Seiten schaffen ein soziales Szenario, das Kommunikation und Kooperation fördert.



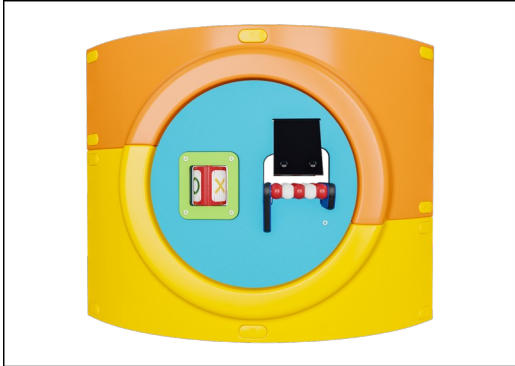
## Bullaugenfenster

**Sozial-Emotional:** lädt zur Interaktion zwischen Innen und Aussen ein. **Kognitiv:** verzerrt den Klang der Stimme und fördert das logische Denken.

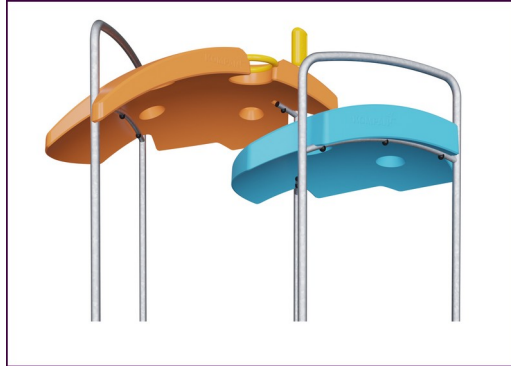
# Spielanlage Jetsetter mit Sonnensegel

PCE100331

**KOMPAN**  
Let's play



Die gewölbten ELEMENTS™ Platten aus UV-beständigem und recycelbarem PE-Kunststoff sind mit verschiedenen Spielelementen erhältlich. Die geraden Platten (Stärke 19 mm) sind aus EcoCore™ gefertigt. EcoCore™ ist ein besonders langlebiges, umweltfreundliches und recycelbares Material.



Die ELEMENTS™ Dächer bestehen aus recycelbarem PE-Kunststoff mit einer Wanddicke von 5 mm, um unter allen Wetterbedingungen eine hohe Lebensdauer zu gewährleisten. Die Stahlrohre sind vollständig feuerverzinkt.



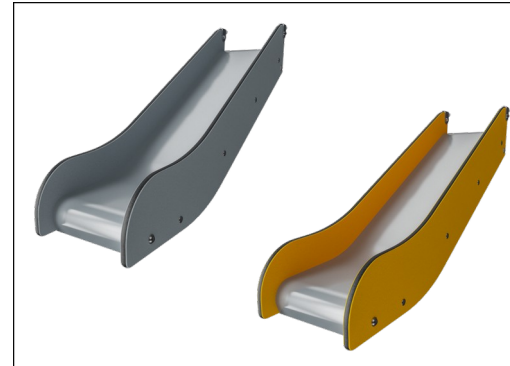
Die Elements™ Produkte sind in drei Farbkombinationen erhältlich: Klassisch in Blau & Grün, bunt in Orange & Gelb und natürlich in Limette & Grün.



Die Hauptpfosten sind aus hochwertigem, vorverzinktem Stahl mit pulverbeschichteter Oberfläche hergestellt. Die Pfostenoberseiten sind mit Kappen aus UV-stabilisiertem Polyamid PA6 verschlossen. Die grau gefärbten, spritzgussgeformten Bodenplatten bestehen zu 75% aus recycelten Fischernetzen (PP-Material), und haben ein rutschfestes Muster und eine strukturierte Oberfläche.



Die ELEMENTS™ Gummi-Membranen bestehen aus einem Gemisch aus Naturkautschuk und SBR-Kautschuk mit PE und PA. Die Dicke von 8 mm sorgt für eine hohe Lebensdauer in allen Umgebungen.



Die speziell für Kinder unter 2 Jahren entwickelte Rutsche gemäß ASTM F2373 besteht aus EcoCore™-Seiten und einem geformten PE-Rutschenboden.

Produktnummer PCE100331-0902

## Montage-Information

Max. freie Fallhöhe	100 cm
Fläche des Fallraums	26,8 m²
Gesamt-Montagezeit	17,6
Erforderlicher Erdaushub	0,99 m³
Betonbedarf	0,36 m³
Fundamenttiefe (Standard)	90 cm
Versandgewicht	503 kg
Verankerungsoptionen	OFM ✓
	TV ✓

## Garantie-Information

EcoCore HDPE	Lebenslang
Pfosten	10 Jahre
PP-Bodenplatten	10 Jahre
Seile & Netze	10 Jahre
Ersatzteilgarantie	10 Jahre





Von der Wiege bis  
zum Werkstor („cradle  
to gate“) (A1–A3)

CO<sub>2</sub>-  
Emissionen  
gesamt

CO<sub>2</sub>e pro  
kg

Recycelte  
Materialien

kg CO<sub>2</sub>e

kg CO<sub>2</sub>e pro  
kg

%

PCE100331-0902

1.033,70

2,76

49,80

Den allgemeinen Rahmen für diese Faktoren bilden die Umweltproduktdeklarationen (EPDs). Mithilfe dieser Grundregeln können die Umweltinformationen über den Lebenszyklus eines Produkts hinweg quantifiziert und Vergleiche zwischen Produkten, die dieselbe Funktion erfüllen, angestellt werden (vgl. ISO, 2006). Diese Struktur wird hier befolgt. Der Ansatz zur Lebenszyklusbewertung wird dabei auf die gesamte Herstellungsphase – vom Rohstoff bis zur Herstellung (A1–A3) – angewendet.

**Kompan A/S**  
C.F. Tietgens Boulevard 32C  
DK-5220 Odense SØ  
Denmark



Verification of CO<sub>2</sub> calculation of:  
Play systems



Data version no. 2023-10-05

The CO<sub>2</sub> calculation and data are in compliance with the principles of a carbon footprint impact according to the GHG protocol (Greenhouse Gas Protocol), Scope 3, cradle to gate related to all individual components in the product category: "Play systems" represented by item no.: PCM200321-0950.

(Scope 3 emissions include emission sources in the upstream and downstream value chain).

Date: 30. October 2023 | Valid until: 30. October 2025

Verified by:

Julie Marie Vejsgaard Larsen, LCA & EPD Consultant

Verification based on report: Validation of CO<sub>2</sub> calculation of 9 categories of Kompan product line, version 1.0, prepared by: Bureau Veritas HSE, Denmark: Julie M. V. Larsen.

Publication date: 30. October 2023

By Bureau Veritas HSE  
www.bureauveritas.dk  
+45 7731 1000

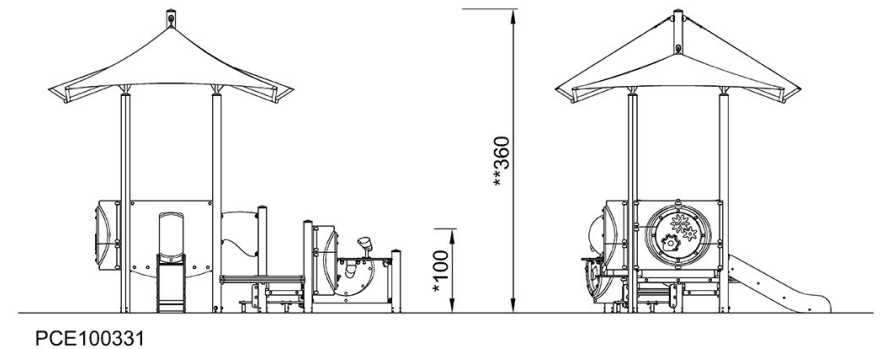
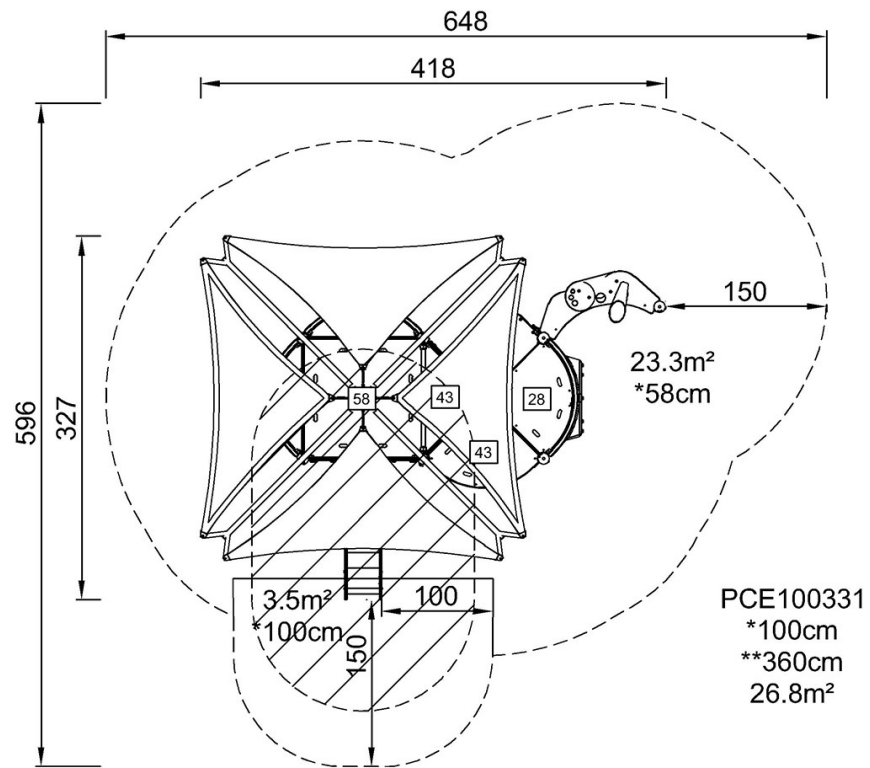


# Spielanlage Jetsetter mit Sonnensegel

PCE100331

\* Max freie Fallhöhe | \*\* Gesamthöhe | \*\*\* Fläche des Fallraums

\* Max freie Fallhöhe | \*\* Gesamthöhe



[Klicken Sie hier, um die DRAUFSICHT anzuzeigen](#)

[Klicken Sie hier, um die SEITENANSICHT anzuzeigen](#)