

Válečná loď Man-O-War

PCM113221

KOMPAN
Let's play



Válečná loď Man-O-War upoutá pozornost každého dítěte, které se na něj podívá. Rozsáhlá škála aktivit nabízí víceúrovňovou neustálou zábavu pro každého. V podpalubí láká děti řada herních staniček k dramatické hře a společenským aktivitám. Různé šplhací sítě poskytují náročný přístup na palubu. Speciální konstrukční prvky obohacují hru a

podporují fyzický rozvoj dětí. Kupříkladu houpatvé pohyby houpatvé sítě pomáhají dětem rozvíjet smysl pro rovnováhu. Skluzavka a hasičská tyč podporují držení těla a rovnováhu. Pojízdňá dráha dodává dětem nesmírné vzrušení a podporuje jejich propriocepci, tedy porozumění pohybům vlastního těla. Mnoho vyhlídkových míst a hmatových detailů

zajišťuje hodiny hraní pro menší i starší děti, a zajišťuje skvělou fyzickou i fantazijní zábavu.



Položka č. PCM113221-0901

Obecné informace o produktu

Rozměry DxŠxV	963x997x561 cm
Věková skupina	4+
Kapacita (uživatelé)	53
Možnosti barev	●



Válečná loď Man-O-War

PCM113221

KOMPAN
Let's play



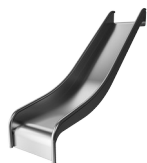
Boarding net

Fyzické: the inclined net supports the upward climbing movement of the body. Cross coordination and physical strength are trained. The asymmetry of the net challenges the children's climbing.



Visutá dráha

Fyzické: train arm and core muscles. Bone density when jumping down from the handholds and motor skills like agility, balance and coordination are supported. **Sociálně-emoční:** cooperation, consideration, turn-taking, risk-taking, self-confidence.



Skluzavka

Fyzické: sliding develops spatial awareness and a sense of balance. Furthermore, the core muscles are trained when sitting upright going down. **Sociálně-emoční:** empathy stimulated by turn-taking.



Bublinové okno

Sociálně-emoční: invites interaction between outside and inside. **Kognitivní:** distorts the sound of the voice, developing logical thinking.



Houpací síť

Fyzické: coordination and sense of balance when swaying. **Sociálně-emoční:** meeting, pushing friends gently back and forth, turn-taking. **Kognitivní:** for toddlers cause and effect understanding.



Kanón

Kognitivní: the cannon set a tangible theme and thus spur dramatic play. Dramatic play supports language and communication skills.



Dalekohled

Kognitivní: the binoculars set a tangible theme and thus spur dramatic play. Dramatic play is a great trainer of language and communication skills. **Kreativní:** the binoculars can be turned in all directions. Looking through them gives a new perspective on the world.

Válečná loď Man-O-War

PCM113221



Panely z 19mm EcoCore™. EcoCore™ je vysoce odolný materiál šetrný k životnímu prostředí, který je nejen po použití recyklovatelný, ale také se skládá z jádra vyrobeného ze 100% recyklovaného spotřebního materiálu z potravinových obalů.



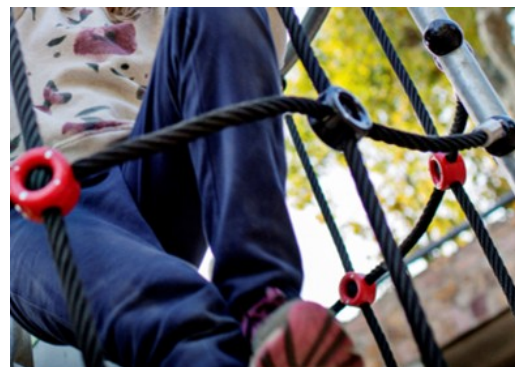
Hlavní sloupky s pozinkovanou ocelovou patkou jsou k dispozici v různých materiálech: Tlakově impregnované sloupky z borovicového dřeva. Ocelové sloupky pozinkované uvnitř i vně s povrchovou úpravou práškovou barvou. Hliník bez obsahu olova s eloxovaným vrchním povrchem.



Všechny plošiny jsou podporovány unikátně navrženými nízkouhlíkovými hliníkovými profily s více možnostmi uchycení. Šedě zbarvené lisované plošiny jsou vyrobeny ze 75 % z PP materiálu z postspotřebitelského oceánského odpadu s protiskluzovým vzorem a texturou povrchu.



Skizavky mohou být dodány v různých materiálech a barvách: Rovné nebo zakřivené PE skizavky ve žluté nebo šedé barvě. Nerezová ocel v jednolitém provedení pro řešení odolnější vůči vandalismu.



Sítě a lana jsou vyrobeny z PA stabilizovaného proti UV záření s vnitřní ocelovou výztuží. Lano je indukčně ošetřeno, aby se vytvořilo silné spojení mezi ocelí a lanem, což vede k dobré odolnosti proti opotřebení.



Pojezdový vozík je navržen se svařovaným ocelovým jádrem a pokrytý PE pláštěm o nízké hustotě. Obě pogumované rukojeti jsou nakloněny, aby poskytovaly nejlepší možnou ergonomii při klouzání. Kola pojzdového vozíku jsou vyrobená z TPU s nízkou hlučností a namontována s utěsněnými kuličkovými ložisky.

Položka č. PCM113221-0901

Informace o instalaci

Maximální výška pádu	198 cm	
Bezpečnostní povrchová plocha	96,0 m²	
Celková doba instalace	98,8	
Objem výkopu	2,40 m³	
Objem betonu	0,62 m³	
Hloubka základu (standard)	90 cm	
Hmotnost dodávky	2.146 kg	
Možnosti ukotvení	V zemi	✓
	Na povrchu	✓

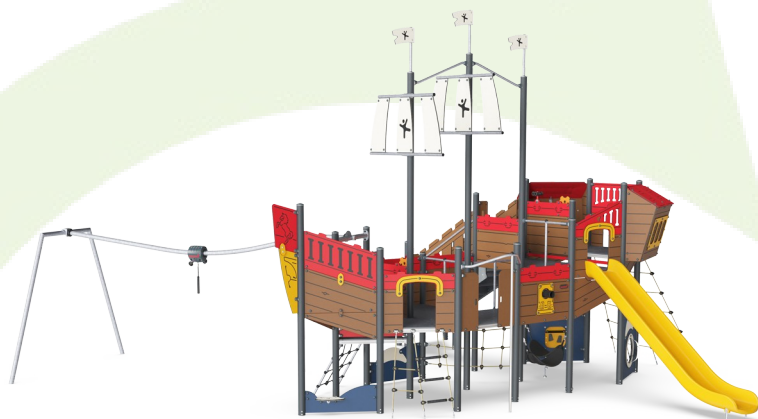
Informace o záruce

EcoCore HDPE	Celoživotní
Sloupek	10 let
PP Plošiny	10 let
Lana & sítě	10 let
Zaručené náhradní díly	10 let



Sustainability Data

PCM113221



Výrobní cyklus A1-A3	Celkové emise CO ₂	CO ₂ e na kg	Recyklované materiály
	kg CO ₂ e	kg CO ₂ e/kg	%
PCM113221-0901	3.576,50	2,31	60,30

Celkovým rámcem uplatňovaným pro tyto faktory je Environmentální prohlášení o produktu (EPD), které kvantifikuje „environmentální informace o životním cyklu produktu a umožňuje srovnání mezi produkty, které plní stejnou funkci“ (ISO, 2006). Řídí se vnitřním uspořádáním a uplatňuje přístup k posuzování životního cyklu po celou fázi produktu od suroviny až po dokončení výroby (A1-A3).

Kompan A/S

C.F. Tietgens Boulevard 32C
DK-5220 Odense SØ
Denmark



Verification of CO₂ calculation of: Play systems



Data version no. 2023-10-05

The CO₂ calculation and data are in compliance with the principles of a carbon footprint impact according to the GHG protocol (Greenhouse Gas Protocol), Scope 3, cradle to gate related to all individual components in the product category: "Play systems" represented by item no.: PCM200321-0950.

(Scope 3 emissions include emission sources in the upstream and downstream value chain).

Date: 30. October 2023 | Valid until: 30. October 2025

Verified by:

Julie Marie Vejsgaard Larsen, LCA & EPD Consultant

Verification based on report: Validation of CO₂ calculation of 9 categories of Kompan product line, version 1.0, prepared by: Bureau Veritas HSE, Denmark: Julie M. V. Larsen.

Publication date: 30. October 2023

By Bureau Veritas HSE
www.bureauveritas.dk
+45 7731 1000

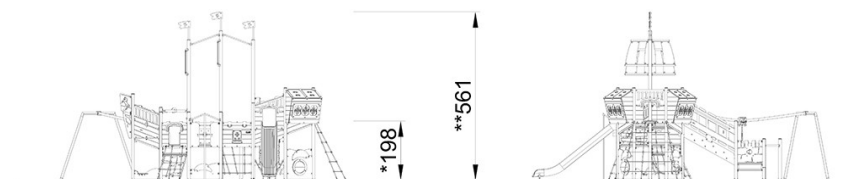
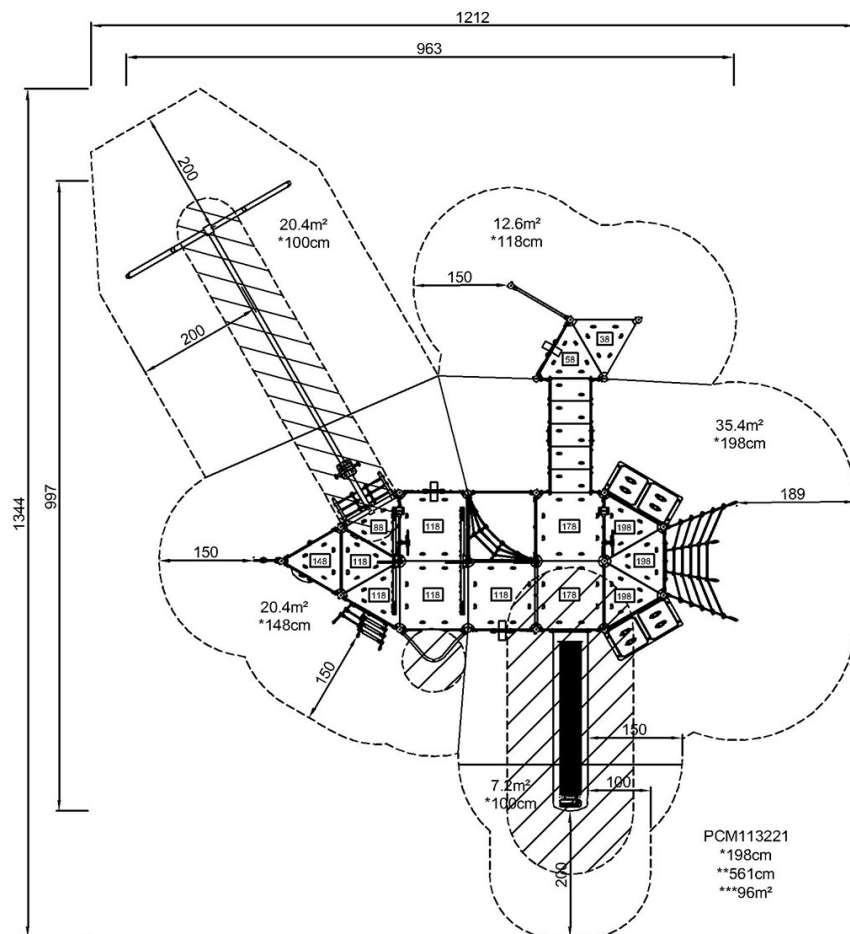


Válečná loď Man-O-War

PCM113221

* Maximální výška pádu | ** Celková výška | *** Bezpečnostní povrchová plocha

* Maximální výška pádu | ** Celková výška



PCM113221

[Kliknutím zobrazíte poměr zobrazení POHLED SHORA](#)

[Kliknutím zobrazíte poměr stran BOČNÍ POHLED](#)