

# Panna, High

FRE601301

**KOMPAN**  
Let's play

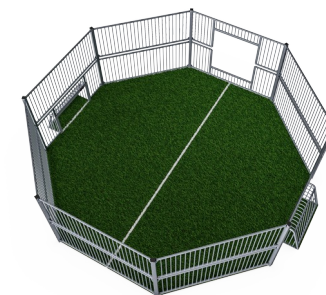


产品编号 FRE601301-0901

## 产品信息概览

|       |                |
|-------|----------------|
| 长宽高尺寸 | 693x633x203 cm |
| 适用年龄段 | 3+             |
| 容纳人数  | -              |
| 颜色选择  |                |

每根竖管之间的距离很小，足以让曲棍球等小球始终留在球场内。通过将管子嵌入钢架中，Panna 球场是一种极易防破坏的结构，可以放置在任何社区中。这种透明设计便于观众观看比赛。曲棍球场入口处足够低，方便观众进入，但又能保证大多数球都在比赛中，确保比赛快速进行。



# Panna, High

FRE601301



Ø21.3mm x 2mm 圆管嵌入钢面板中，避免裂纹，防止圆管戳出钢框架。构建了一个非常坚固的，防破坏的解决方案。



所有的钢构件都是由碳钢焊接而成，符合 EN ISO 5817，热浸镀锌符合 ISO1461。这个工艺确保结构在任何情况下都能得到良好的保护。



立柱由 80 x 80 x 3mm 的整体材料模制而成，水平方向为 6mm 焊接法兰。这将提供一个简单的安装程序和牢固的结构。低密度聚乙烯柱帽与盲铆钉连接。

产品编号 FRE601301-0901

## 安装信息

|        |              |
|--------|--------------|
| 最大跌落高度 | 0 cm         |
| 安全面积   | 0.0 m²       |
| 安装总时长  | 13.0         |
| 开挖量    | 0.98 m³      |
| 混凝土使用量 | 0.86 m³      |
| 标准入地深度 | 85 cm        |
| 运输重量   | 869 kg       |
| 固定选项   | 入地 ✓<br>地表 ✓ |

## 质保信息

|              |      |
|--------------|------|
| EcoCore HDPE | 终身质保 |
| 热镀锌立柱        | 终身质保 |
| 承保零部件        | 10 年 |



每个面板有 4 个热塑硫化插头连接面板。这些接头减少了振动，因此降低了噪音水平。因为有预先装配的螺母，接头也将简化安装程序。



KOMPAN 多功能运动场 (MUGA) 设计上充满灵活性。可以轻松改变大小，高度，面板，入口和球筐，以创建一个适合环境，预算和用途的多功能场地。



Panna 的球门尺寸 118x68cm，Ø21.3mm 圆管之间的垂直距离是 68 毫米，大小足以让所有的球保持在球场里面。球门用彩色的 HDPE 条框起来以突出球筐。



# Sustainability Data

FRE601301



## 从原材料到成品

CO<sub>2</sub> 排放总量

CO<sub>2</sub> 排放量  
/ 千克

回收的原料

kg CO<sub>2</sub>e

kg CO<sub>2</sub>e/kg

%

**FRE601301-0901**

2,114.10

2.58

50.10

这些因素采用的总体框架为环保产品声明 (EPD)，该声明可量化“产品生命周期的环保信息，并对相同功能的产品进行对比” (ISO, 2006)。在遵循该框架的同时，对从原材料到制造的整个产品阶段 (A1-A3) 应用生命周期评估法。

**KOMPAN**  
Let's play

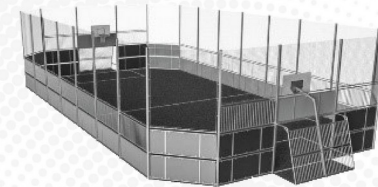
## Kompan A/S

C.F. Tietgens Boulevard 32C  
DK-5220 Odense SØ  
Denmark

Validation of CO<sub>2</sub>  
calculation method  
**BUREAU VERITAS**  
HSE Denmark A/S



## Verification of CO<sub>2</sub> calculation of: Sport



Data version no. 2023-10-05

The CO<sub>2</sub> calculation and data are in compliance with the principles of a carbon footprint impact according to the GHG protocol (Greenhouse Gas Protocol), Scope 3, cradle to gate related to all individual components in the product category: "Sport" represented by item no.: FRE600202-0901.

(Scope 3 emissions include emission sources in the upstream and downstream value chain).

**Date: 30. October 2023 | Valid until: 30. October 2025**

**Verified by:**

Julie Marie Vejsgaard Larsen, LCA & EPD Consultant

Verification based on report: Validation of CO<sub>2</sub> calculation of 9 categories of Kompan product line, version 1.0, prepared by: Bureau Veritas HSE, Denmark: Julie M. V. Larsen.

**Publication date: 30. October 2023**

By Bureau Veritas HSE  
www.bureauveritas.dk  
+45 7731 1000



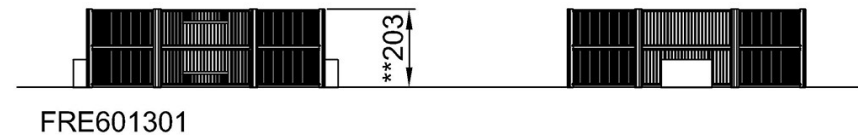
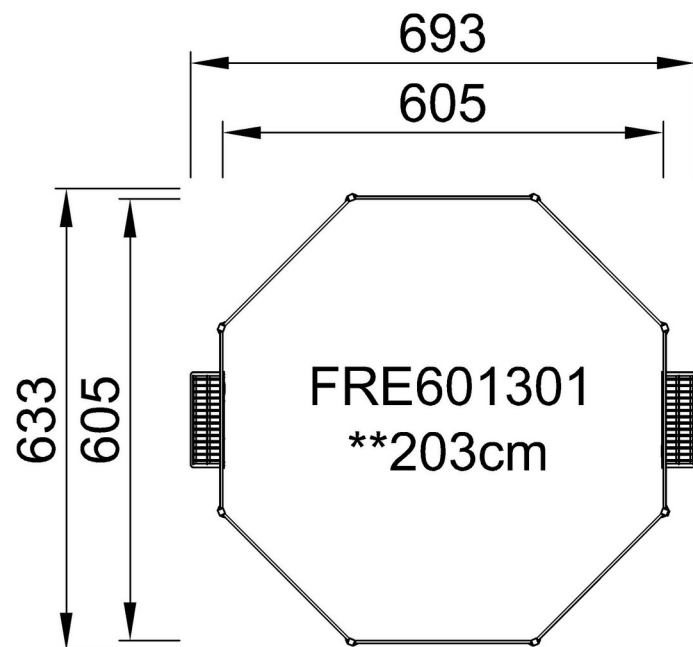


# Panna, High

FRE601301

最大跌落高度 | 总高度 | 安全区域

最大跌落高度 | 总高度



[点击查看俯视图](#)

[点击查看侧面图](#)