

# Cinque Torri XL

KPL5001

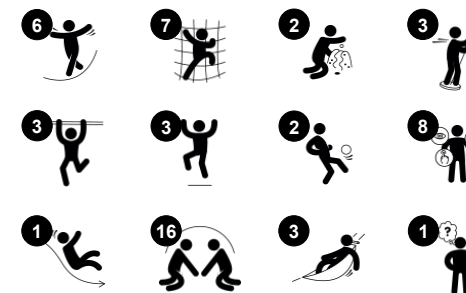
**KOMPAN**  
Let's play



Codice articolo KPL500111-0902

## Informazioni generali prodotto

Dimensioni (LxLxA)	760x875x376 cm
Età d'uso	4+
Capacità di gioco	39
Opzioni colori	 



Questa struttura ludica a cinque torri offre varietà e un'alta capacità di gioco. Questa combinazione farà giocare i bambini per molto tempo e vorranno tornarci più volte. Al livello del terreno, tre diversi pannelli ludici, creano ciascuno i propri divertenti rifugi per un gioco più tranquillo. I diversi modi di arrampicarsi sulle piattaforme e l'ampio collegamento a rete

rendono interessanti le esplorazioni ludiche. Inoltre, allenano la cross-coordinazione e la muscolatura del bambino. L'emozionante ponte oscillante allena intensamente il senso dell'equilibrio, giovando alle abilità motorie del bambino in generale, così come alla fiducia nel suo corpo. Ci sono delle uscite emozionanti sia per i giocatori più timidi che per quelli più

scatenati, dallo scivolo al temerario palo del pompiere. Giocare in questa struttura garantisce l'allenamento di tutte le principali aree di sviluppo fisico. Garantisce inoltre un gioco divertente con gli amici, stimolando le aree di sviluppo socio-emotivo.



# Cinque Torri XL

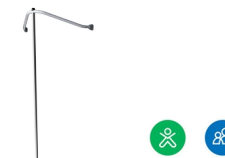
KPL5001

**KOMPAN**  
Let's play



## Ponte a rete, inclinato

**Fisico:** camminare con la rete aperta verso l'alto o verso il basso sviluppa l'equilibrio, la consapevolezza spaziale e la coordinazione trasversale. **Socio-emotivo:** interazione con i bambini all'esterno, socializzazione. Cooperazione e considerazione, ad esempio quando si superano gli altri.



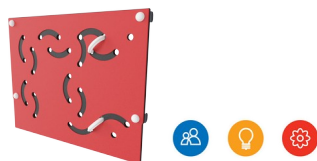
## Palo dei pompieri

**Fisico:** la coordinazione è sostenuta quando si scende, così come i muscoli del busto e delle braccia. L'atterraggio rafforza la densità ossea, che viene costruita per la vita nella prima infanzia. **Socio-emotivo:** cambi di direzione e prese di rischio.



## Rete a torre

**Fisico:** i bambini possono salire velocemente sui pioli orizzontali e più lentamente su quelli inclinati. La rete può essere scalata da entrambi i lati, livellando la sfida. Si allenano la coordinazione trasversale e i muscoli delle braccia e delle gambe. **Socio-emotivo:** la rete bifacciale e la spaziosità consentono l'interazione sociale. **Cognitivo:** pensiero logico quando si pianifica il modo migliore per entrare nella piattaforma dalla rete.



## Gioco ad anello

**Socio-emotivo:** cooperare da entrambi i lati nel far salire e scendere gli anelli allena le capacità di fare a turno e di cooperare. **Cognitivo:** capire come ruotare l'anello per farlo entrare nei fori e spostarsi verso l'alto o verso il basso allena le capacità logiche. **Creativo:** lasciare gli anelli in nuove posizioni lascia un segno nell'area di gioco.



## Palo da arrampicata

**Fisico:** vengono allenate la cross-coordinazione e la forza muscolare. **Socio-emotivo:** capacità di rispettare i turni e cooperazione.



## Ponte di plancia

**Fisico:** l'equilibrio sulla tavola sviluppa il sistema vestibolare e la coordinazione trasversale. **Socio-emotivo:** passare gli altri bambini richiede cooperazione e insegna ai bambini a fare a turno.



## Scivolare

**Fisico:** lo scivolamento sviluppa la consapevolezza spaziale e il senso dell'equilibrio. Inoltre, i muscoli del core vengono allenati quando si sta seduti in posizione eretta e si scende. **Socio-emotivo:** empatia stimolata dal fare a turno.

# Cinque Torri XL

KPL5001

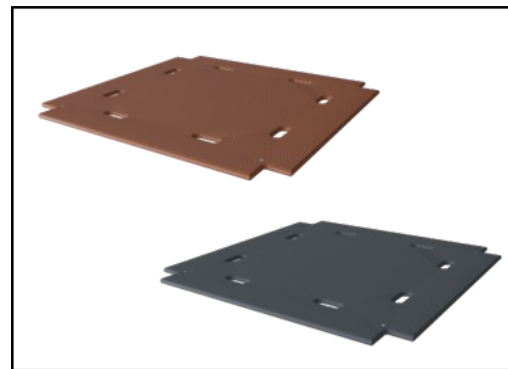
**KOMPAN**  
Let's play



Pannelli di EcoCore™ da 19 mm. EcoCore™ è un materiale altamente resistente ed ecologico, che non solo è riciclabile dopo l'uso, ma è anche costituito da un nucleo prodotto al 100% da materiale riciclato.



I pali della torre principale sono disponibili in due tipi di materiale: pali in legno di pino impregnati a pressione classe AB con Tanalith E3475 secondo EN335. Palo in alluminio t = 2mm con trattamento superficiale anodizzato di colore nero. Materiale base EN AW-6060 T66.



I pavimenti e le attività dei pannelli sono disponibili in due tipi di materiali: ponti in compensato impermeabile spessore 21,5 mm in legno di pino e ontano con film antiscivolo su entrambi i lati. Laminato HPL ad alta pressione spessore 17,8 mm con struttura superficiale antiscivolo secondo EN 438-6.

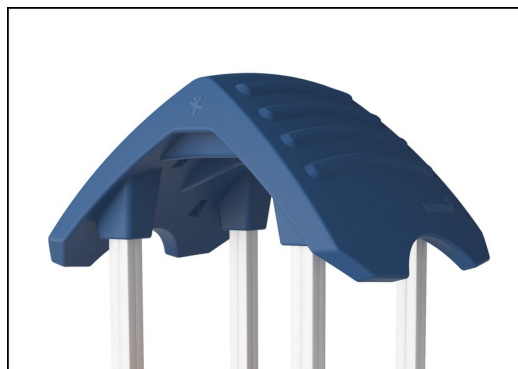
Codice articolo KPL500111-0902

## Informazione installazione

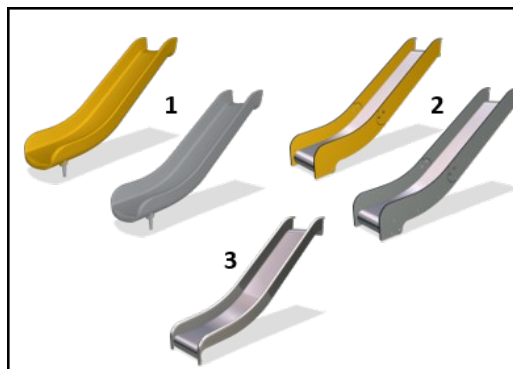
Max. altezza di caduta	276 cm
Superficie di sicurezza	90,0 m²
Tempo d'installazione totale	35,1
Volume di scavo	3,48 m³
Volume di calcestruzzo	1,51 m³
Profondità di base (standard)	90 cm
Peso della spedizione	1.230 kg
Opzioni ancoraggio	Interrato ✓ Superficie ✓

## Garanzie

Alluminio	15 anni
EcoCore	Garanzia a vita
Legno di pino	10 anni
Corde e reti	10 anni
Garanzia pezzi di ricambio	10 anni



I componenti cavi di grandi dimensioni sono realizzati in PE riciclabile al 100%. Il tetto esposto è modellato in un unico pezzo con uno spessore minimo di 5,5 mm per garantire una lunga durata in tutti i climi del mondo.



Gli scivoli sono disponibili in tre materiali diversi: modellato in PE con bordi in EcoCore™ e piano di scorrimento in acciaio inossidabile t = 2mm. Acciaio inossidabile pieno AISI304 t = 2mm.



Le reti da arrampicata sono realizzate in corda di PP stabilizzata ai raggi UV con rinforzo interno in cavo d'acciaio. La fune è trattata per induzione per ottenere il massimo fissaggio tra acciaio e fune che offre un'eccellente resistenza all'usura. Tutti i connettori delle funi sono realizzati in materiale PA riciclabile al 100%.



# Sustainability Data

KPL5001



Cradle to Gate A1-A3	Total CO <sub>2</sub> emission	CO <sub>2</sub> e/kg	Recycled materials
	kg CO <sub>2</sub> e	kg CO <sub>2</sub> e/kg	%
KPL500111-0902	1.506,40	1,62	31,30

The overall framework applied for these factors is the Environmental Product Declaration (EPD), which quantifies "environmental information on the life cycle of a product and enable comparisons between products fulfilling the same function" (ISO, 2006). This follows the structure and applies a Life-Cycle Assessment approach to the entire Product stage from raw material through manufacturing (A1-A3))

Kompan A/S  
C.F. Tietgens Boulevard 32C  
DK-5220 Odense SØ  
Denmark



## Verification of CO<sub>2</sub> calculation of: Play systems



Data version no. 2023-10-05

The CO<sub>2</sub> calculation and data are in compliance with the principles of a carbon footprint impact according to the GHG protocol (Greenhouse Gas Protocol), Scope 3, cradle to gate related to all individual components in the product category: "Play systems" represented by item no.: PCM200321-0950.

(Scope 3 emissions include emission sources in the upstream and downstream value chain).

Date: 30. October 2023 | Valid until: 30. October 2025  
Verified by:

Julie Marie Vejsgaard Larsen, LCA & EPD Consultant

Verification based on report: Validation of CO<sub>2</sub> calculation of 9 categories of Kompan product line, version 1.0, prepared by: Bureau Veritas HSE, Denmark: Julie M. V. Larsen.

Publication date: 30. October 2023

By Bureau Veritas HSE  
www.bureauveritas.dk  
+45 7731 1000

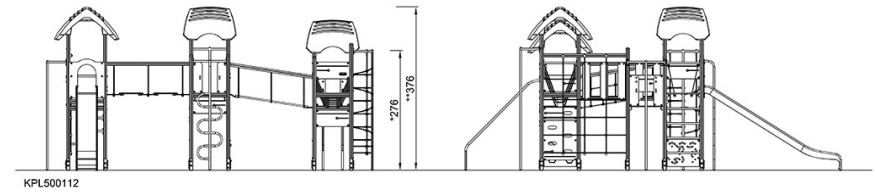
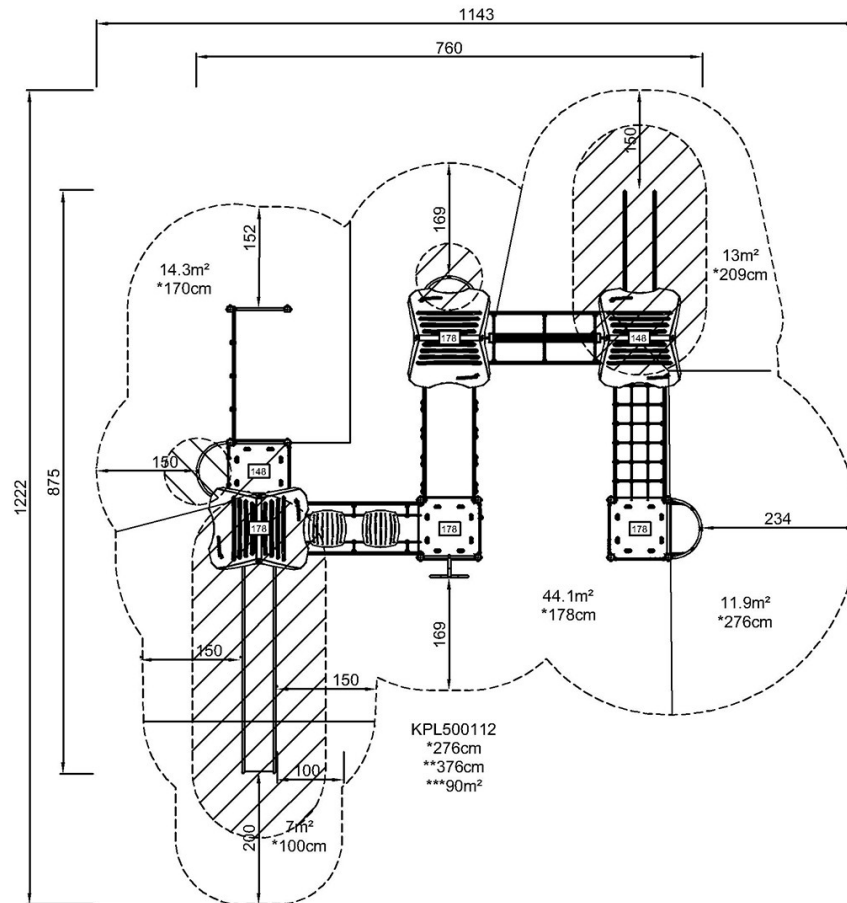


# Cinque Torri XL

KPL5001

Altezza di caduta massima | Altezza totale | Superficie di sicurezza

Altezza di caduta massima | Altezza totale



[Fai clic per visualizzare il rapporto VISTA SUPERIORE](#)

[Fai clic per visualizzare il rapporto VISTA LATERALE](#)