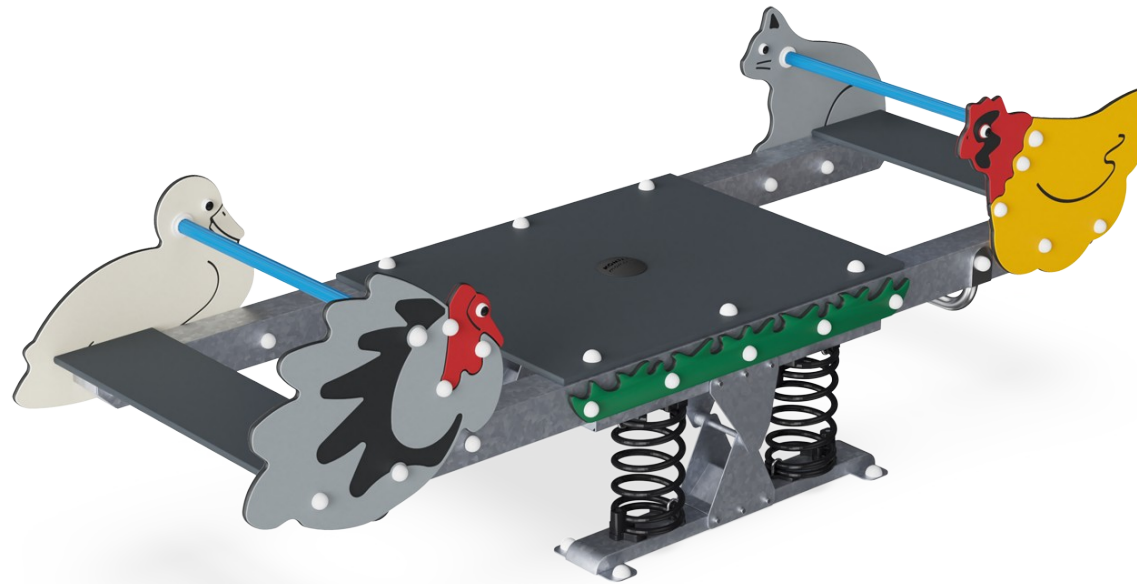


# Eventyrvippe

M176

**KOMPAN**  
Let's play



Varenr. M17601-01P

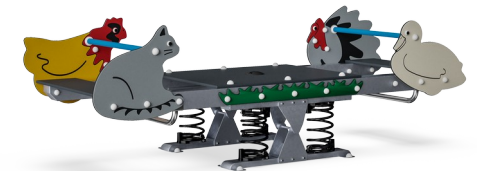
## Generel produktinformation

Dimensioner LxBxH	108x328x99 cm
Alder	3+
Antal brugere	10
Farvemuligheder	●



Eventyrvippen er sjov og opfordrer børn til fysisk leg sammen. Det rummelige og solide design gør, at både børn og voksne kan vippe sammen. Desuden kan man både sidde, stå og ligge på den store platform i midten. Enten imens vennerne vipper eller for at tage et hvil. Fjedrene gør, at alle kan vippe lige meget hvor mange man er. Børnene udvikler deres fysiske

og sociale kompetencer når de leger på vippen sammen med deres venner.



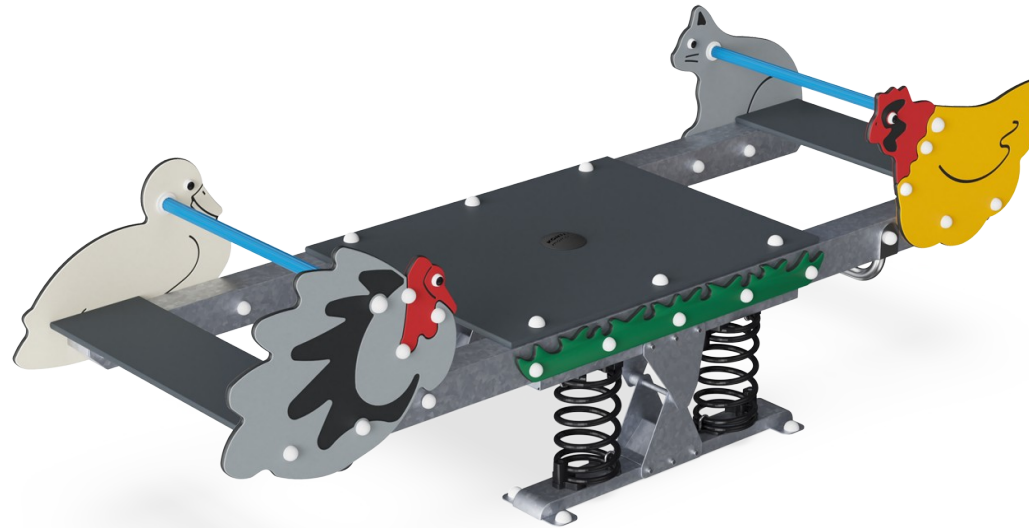
# Eventyrvippe

M176



## Tema

**Kognitive evner:** her understøttes der til dramatisk leg med temaer, som stimulerer sproglige og kommunikative evner.



## Dobbeltsæde

**Social-emotionelle evner:** fremmer børns evne til at samarbejde, som de vipper sammen. Den fysiske kontakt med andre børn har stor betydning for deres velbefindende, der resulterer i et lavere kortisolniveau (stresshormon).



## Fjeder

**Fysiske evner:** her trænes balance og rumlig bevidsthed. Dette er grundlæggende motoriske færdigheder der gør, at børn har lettere ved at sidde stille på en stol og det udvikler deres balancesans. **Kognitive evner:** her understøttes forståelsen af årsag og virkning. Når barnet bevæger kroppen reagerer vippen.



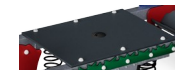
## Fodstøtte

**Fysiske evner:** her understøttes intensiv gyngning. At gyngne stimulerer børns balance og rumlig bevidsthed. Grundlæggende færdigheder for at børns evne til at styre egen krop.



## Håndgreb

**Fysiske evner:** her udvikles hånd- og armmuskler, som børn holder godt fast i håndgrebet når de vipper intenst.



## Platform i midten

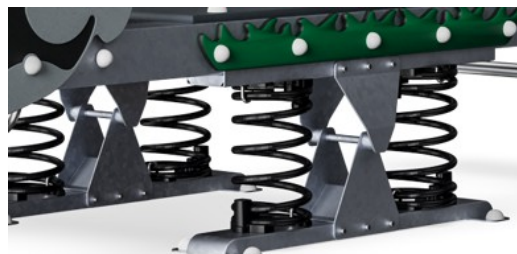
**Fysiske evner:** her trænes adræthed, balance og koordination når man står op og bruger både arm- og benmuskler. Man opbygger knogletæthed når man hopper af. Man kan også sidde og ligge ned. **Social-emotionelle evner:** et inkluderende rum. Her er mulighed for at samles og for voksne der hjælper til. Her understøttes samarbejde og samvær.

# Eventyrvippe

M176



Paneler af 19 mm EcoCore™. EcoCore™ er et meget holdbart materiale, som ikke kun kan genbruges efter brug, men som også består af materiale, der er produceret af +95 % genanvendt materiale fra fødevareemballageaffald.



KOMPAN fjedre er lavet af fjederstål i høj kvalitet i henhold til EN10270. Fjedrene rengøres ved fosfatering, før de males med en epoxyprimer og en polyesterpulverbelægning som topfinish. Fjedrene fastgøres af unikke beslag der forhindrer nogen får noget i klemme for maksimal sikkerhed og lang levetid.



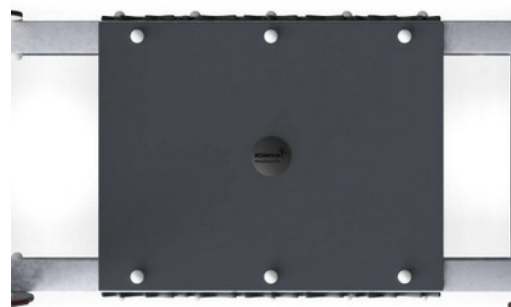
Fjedrene fastgøres af unikke beslag, der forhindrer børn og voksne i at få noget i klemme, for maksimal sikkerhed og lang levetid.



Håndtag er lavet af polypropylen PP med fremragende slagstyrke og kan bruges inden for et stort temperaturområde.



Ståloverfladerne er varmgalvaniseret indvendigt og udvendigt med blyfri zink. Galvaniseringen har fremragende korrosionsbestandighed i udendørs miljøer og kræver lav vedligeholdelse.



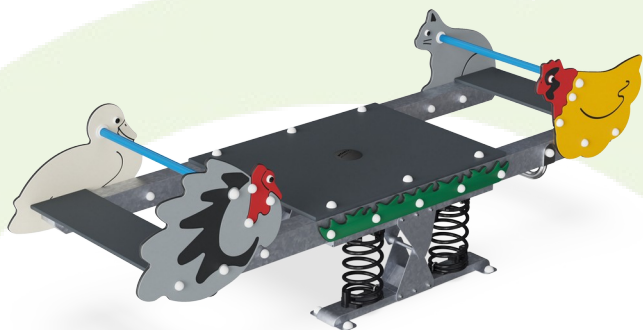
Platform og sæder er lavet af HPL med en tykkelse på 17,8 mm med en meget høj bæreevne og en unik KOMPAN skridsikker overfladetekstur.

Varenr. M17601-01P	
Installationsinformation	
Maks. faldhøjde	100 cm
Faldområde	18,0 m²
Installationstid (timer)	8,3
Udgravningsmængde	0,15 m³
Betonmængde	0,00 m³
Forankringsdybde	42 cm
Fragtvægt	291 kg
Forankringsmuligheder	I jorden ✓ Overflade ✓
Garanti	
EcoCore HDPE	Livstid
Galvaniseret stål	Livstid
HPL sæde	15 år
Garanterede reservedele	10 år
Fjedre	5 år



# Sustainability Data

M176



Vugge-til-port A1-A3	Total CO <sub>2</sub> udledning	CO <sub>2</sub> e/kg	Genanvendte materialer
	kg CO <sub>2</sub> e	kg CO <sub>2</sub> e/kg	%
<b>M17601-01P</b>	593,80	2,45	40,80

Den overordnede ramme for disse faktorer er Environmental Product Declaration (EPD), som kvantificerer "miljøoplysninger om et produkts livscyklus og muliggør sammenligninger mellem produkter, der opfylder samme funktion" (ISO, 2006). Dette følger strukturen og anvender en livscyklusvurderingstilgang til hele produktfasen fra råvarer til fremstilling (A1-A3))

## Kompan A/S

C.F. Tietgens Boulevard 32C  
DK-5220 Odense SØ  
Denmark



## Verification of CO<sub>2</sub> calculation of: Freestanding play equipment



Data version no. 2023-10-05

The CO<sub>2</sub> calculation and data are in compliance with the principles of a carbon footprint impact according to the GHG protocol (Greenhouse Gas Protocol), Scope 3, cradle to gate related to all individual components in the product category: "Freestanding play equipment" represented by item no.: GXY916012-3417.

(Scope 3 emissions include emission sources in the upstream and downstream value chain).

**Date: 30. October 2023 | Valid until: 30. October 2025**

**Verified by:**

Julie Marie Vejsgaard Larsen, LCA & EPD Consultant

Verification based on report: Validation of CO<sub>2</sub> calculation of 9 categories of Kompan product line, version 1.0, prepared by: Bureau Veritas HSE, Denmark: Julie M. V. Larsen.

**Publication date: 30. October 2023**

By Bureau Veritas HSE  
www.bureauveritas.dk  
+45 7731 1000

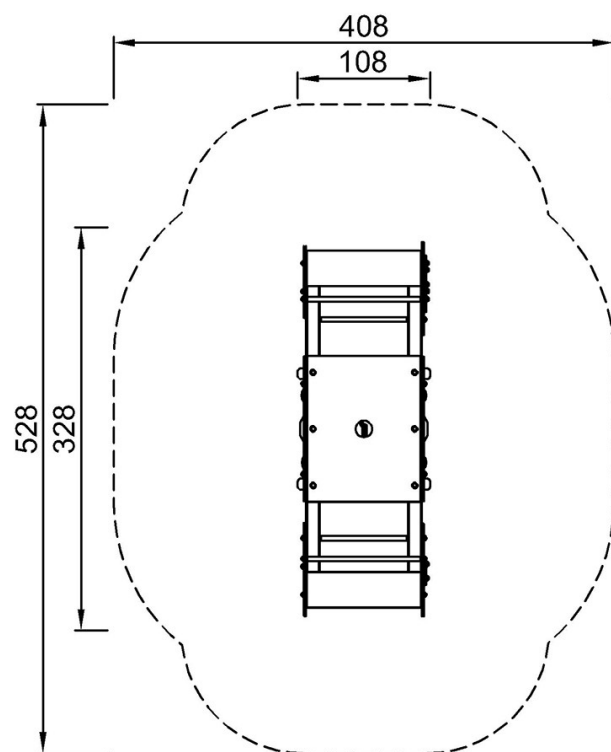


# Eventyrvippe

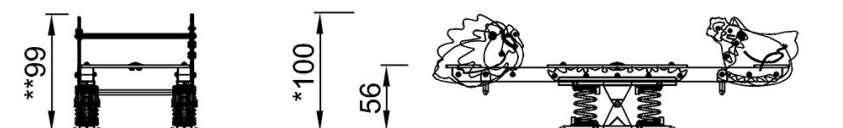
M176

\* Maks. faldhøjde | \*\* Samlet højde | \*\*\* Faldområde

\* Maks. faldhøjde | \*\* Samlet højde



M17601P  
\*100cm  
\*\*99cm  
\*\*\*18m<sup>2</sup>



M17601

[Klik for at se FRA OVEN](#)

[Klik for at se FRA SIDEN](#)