

# Čtyřvěžový hrad

PCM410621

**KOMPAN**  
Let's play



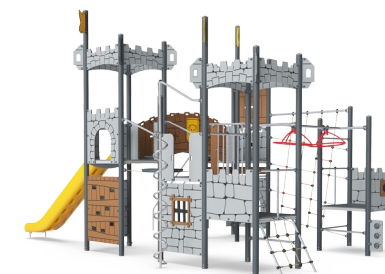
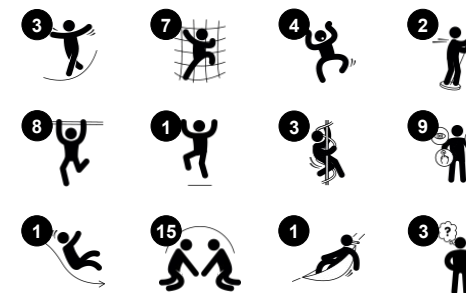
Čtyřvěžový hrad nabízí úžasné herní zážitky, které můžete opakovaně objevovat. Dveře v přízemí vytvářejí motiv vězení a truhla s pokladem přímo vybízí k prozkoumání. Dramatická forma hry stimuluje u dětí rozvoj řeči a sociální interakce. Hrad je také bohatý na výzvy k fyzické aktivitě a inspiraci ke hře. Pestré, vzrušující skluzavky nebo klouzání dolů

trénují smysl pro prostor a rovnováhu. Kroucená prolézačka a Turbo vyzývají k fyzickým dovednostem, přidávají rotační pohyb a vyžadují, aby děti visely za ruce a nohy a točily se s kamarády, je skutečně strhující. Je to skvělý trenér sociálních dovedností, jako je například střídání. Trénuje také propriocepci a schopnosti logického myšlení při jeho ovládní.

Položka č. PCM410621-0901

## Obecné informace o produktu

Rozměry DxŠxV	514x766x470 cm
Věková skupina	4+
Kapacita (uživatelé)	40
Možnosti barev	●



# Čtyřvěžový hrad

PCM410621



## Šplhací spirála

**Fyzické:** coordination and proprioception are supported when placing arms and legs correctly for going down. Sense of balance when rotating. Arm muscles for holding tight. **Sociálně-emocionální:** empathy stimulated by turn-taking. **Kognitivní:** logical thinking when placing arms and legs right for rotating downwards.



## Šplhací síť

**Fyzické:** children develop cross-body coordination and muscle strength. The asymmetry of the net challenges the children's climbing and crawling through. **Sociálně-emocionální:** the big meshes allow for more children seated together, sharing.



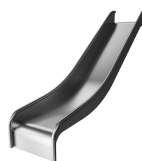
## Lezecká stěna

**Fyzické:** develops children's cross coordination, eye-hand coordination, and muscle strength when climbing. **Sociálně-emocionální:** two-sided climb invites cooperation.



## Truhla s pokladem

**Kognitivní:** object permanence: hiding objects and finding them again. Spurs exploration and dramatic play, stimulating conversations.



## Skluzačka

**Fyzické:** sliding develops spatial awareness and a sense of balance. Furthermore, the core muscles are trained when sitting upright going down. **Sociálně-emocionální:** empathy stimulated by turn-taking.



## Slime door

**Fyzické:** tactile stimulation from moving the body through the rubber slime door. **Sociálně-emocionální:** stimulates turn-taking. **Kognitivní:** the slime door encourages hide-and-seek or peek a boo games that trains the understanding of object permanence in toddlers.



## Turbo challenge

**Fyzické:** upper body muscles are trained when hanging. Agility, proprioception and coordination are trained when spinning from one ring to the next. Spatial awareness and sense of balance are trained by the rotating motion. **Sociálně-emocionální:** the sections of each of the spinners allow for more children hanging in arms or knees, cooperating. This trains empathy and turn-taking skills.

# Čtyřvěžový hrad

PCM410621



Panely z 19mm EcoCore™. EcoCore™ je vysoce odolný materiál šetrný k životnímu prostředí, který je nejen po použití recyklovatelný, ale také se skládá z jádra vyrobeného ze 100% recyklovaného spotřebního materiálu z potravinových obalů.



Hlavní sloupky s pozinkovanou ocelovou patkou jsou k dispozici v různých materiálech: Tlakově impregnované sloupky z borovicového dřeva. Ocelové sloupky pozinkované uvnitř i vně s povrchovou úpravou práškovou barvou. Hliník bez obsahu olova s eloxovaným vrchním povrchem.



Všechny plošiny jsou podporovány unikátně navrženými nízkouhlíkovými hliníkovými profily s více možnostmi uchycení. Šedě zbarvené lisované plošiny jsou vyrobeny ze 75 % z PP materiálu z postspotřebitelského oceánského odpadu s protiskluzovým vzorem a texturou povrchu.



Skizavky mohou být dodány v různých materiálech a barvách: Rovné nebo zakřivené PE skizavky ve žluté nebo šedé barvě. Nerezová ocel v jednolitém provedení pro řešení odolnější vůči vandalismu.



Prvky z nerezové oceli jsou vyrobeny z vysoce kvalitní nerezové oceli. Ocel je po výrobě vyčištěna úplným mořením, aby se zajistily hladké a čisté skluzové povrchy.



Sítě a lana jsou vyrobeny z PA stabilizovaného proti UV záření s vnitřní ocelovou výztuží. Lano je indukčně ošetřeno, aby se vytvořilo silné spojení mezi ocelí a lanem, což vede k dobré odolnosti proti opotřebení.

Položka č. PCM410621-0901

## Informace o instalaci

Maximální výška pádu	284 cm	
Bezpečnostní povrchová plocha	78,0 m²	
Celková doba instalace	41,9	
Objem výkopu	2,68 m³	
Objem betonu	1,13 m³	
Hloubka základu (standard)	90 cm	
Hmotnost dodávky	1.701 kg	
Možnosti ukotvení	V zemi	✓
	Na povrchu	✓

## Informace o záruce

EcoCore HDPE	Celoživotní
Sloupek	10 let
PP Plošiny	10 let
Lana & sítě	10 let
Zaručené náhradní díly	10 let





# Sustainability Data

PCM410621



Výrobní cyklus A1-A3	Celkové emise CO <sub>2</sub>	CO <sub>2</sub> e na kg	Recyklované materiály
	kg CO <sub>2</sub> e	kg CO <sub>2</sub> e/kg	%
PCM410621-0901	2.921,00	2,42	61,40

Celkovým rámcem uplatňovaným pro tyto faktory je Environmentální prohlášení o produktu (EPD), které kvantifikuje „environmentální informace o životním cyklu produktu a umožňuje srovnání mezi produkty, které plní stejnou funkci“ (ISO, 2006). Řídí se vnitřním uspořádáním a uplatňuje přístup k posuzování životního cyklu po celou fázi produktu od suroviny až po dokončení výroby (A1-A3).

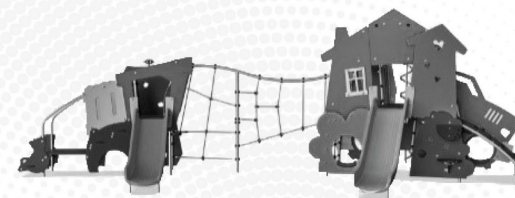
**KOMPAN**  
Let's play

## Kompan A/S

C.F. Tietgens Boulevard 32C  
DK-5220 Odense SØ  
Denmark



## Verification of CO<sub>2</sub> calculation of: Themed play systems



Data version no. 2023-10-05

The CO<sub>2</sub> calculation and data are in compliance with the principles of a carbon footprint impact according to the GHG protocol (Greenhouse Gas Protocol), Scope 3, cradle to gate related to all individual components in the product category: "Themed play systems" represented by item no.: MSC641100-3717P.

(Scope 3 emissions include emission sources in the upstream and downstream value chain).

**Date: 30. October 2023 | Valid until: 30. October 2025**

**Verified by:**

Julie Marie Vejsgaard Larsen, LCA & EPD Consultant

Verification based on report: Validation of CO<sub>2</sub> calculation of 9 categories of Kompan product line, version 1.0, prepared by: Bureau Veritas HSE, Denmark: Julie M. V. Larsen.

**Publication date: 30. October 2023**

By Bureau Veritas HSE  
www.bureauveritas.dk  
+45 7731 1000



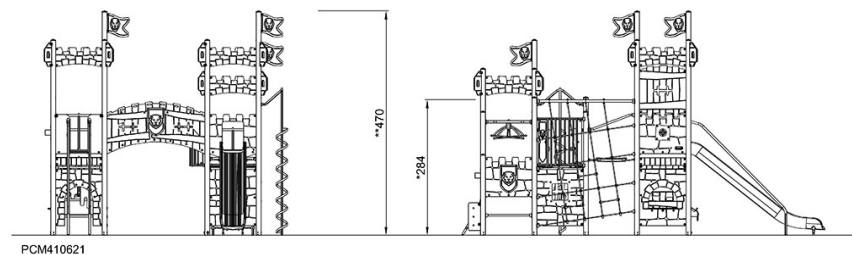
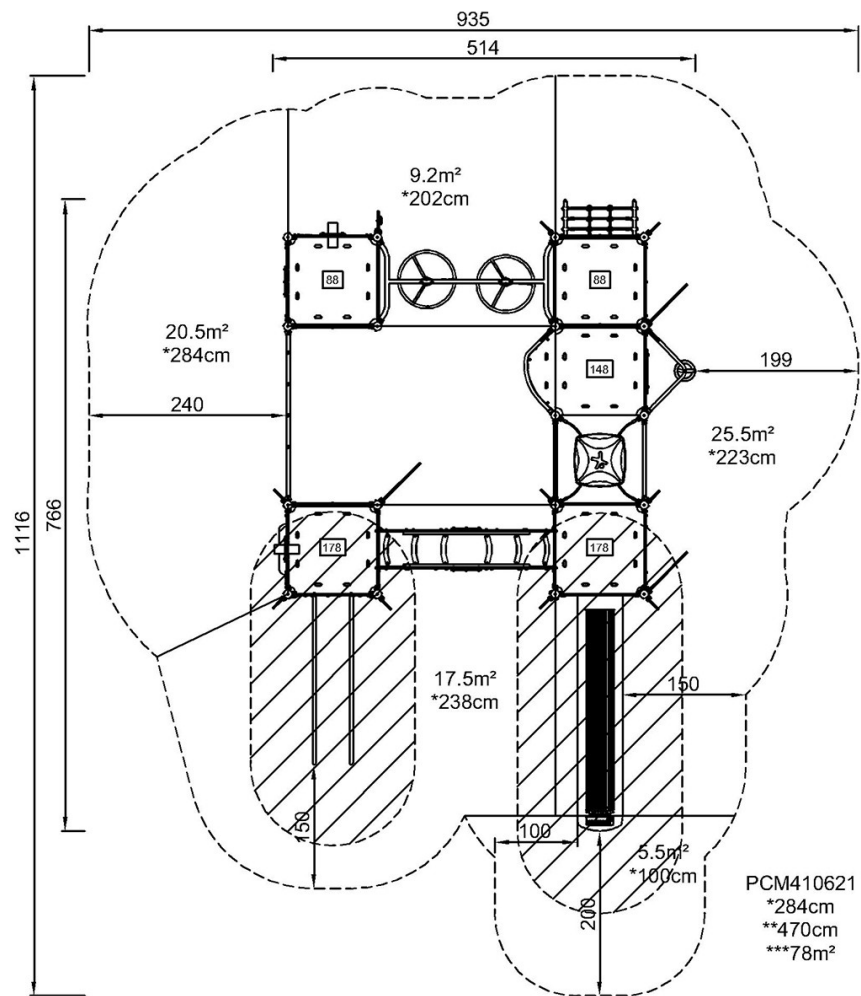
# Čtyřvěžový hrad

PCM410621

**KOMPAN**  
Let's play

\* Maximální výška pádu | \*\* Celková výška | \*\*\* Bezpečnostní povrchová plocha

\* Maximální výška pádu | \*\* Celková výška



[Kliknutím zobrazíte poměr zobrazení POHLED SHORA](#)

[Kliknutím zobrazíte poměr stran BOČNÍ POHLED](#)