

# Combi 3 Cross Training

FAZ204



Número de artículo FAZ20400-0900

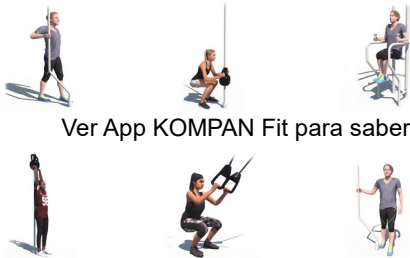
**Información general del producto**

Dimensiones LxAnch.xAl. 1050x106x334 cm

Grupo de edad 13+

Usuarios 9

Opciones de color



Ver App KOMPAN Fit para saber más



La estructura triple FAZ204 es el elemento de entrenamiento Cross Fit más completo, y el favorito de los amantes de esta disciplina, ya que permite realizar todos los ejercicios en un solo equipamiento combinado. La zona Core Twist permite el entrenamiento de los músculos centrales con fuerza variable, ya que la resistencia es ajustable según el esfuerzo que se desee realizar. Los dos postes giran 360 ° en los dos sentidos, con una resistencia que puede aumentarse con la velocidad del movimiento. Incorpora además una silla de

barras, equipo excelente para los ejercicios abdominales y dips. En la zona intermedia, las pesas Magnetic Bells permiten al usuario incrementar la resistencia percibida al aumentar la velocidad de movimiento gracias a un innovador sistema interno de imanes. El mismo sistema también funciona como freno al soltar las pesas Kettle Bell desde cierta altura, consiguiendo así un menor impacto. En la zona del suspensión trainer, todos pueden entrenar a su propio nivel gracias a las distintas alturas de las anillas, que permiten

escoger el ejercicio y el esfuerzo, en función de la postura corporal y la distancia a las anillas. El elemento permite sujetar tanto las manos como los pies, y es accesible a personas con dificultades motoras o que deben acceder con silla de ruedas. Las campanas magnéticas se mueven libremente hacia arriba y hacia abajo y pueden girar hasta 360 °. Esto permite a los usuarios realizar ejercicios que son muy similares a los que se hacen alzando balones medicinales y ejercicios de Kettle Bell.



Los datos están sujetos a cambios sin previo aviso.

# Combi 3 Cross Training

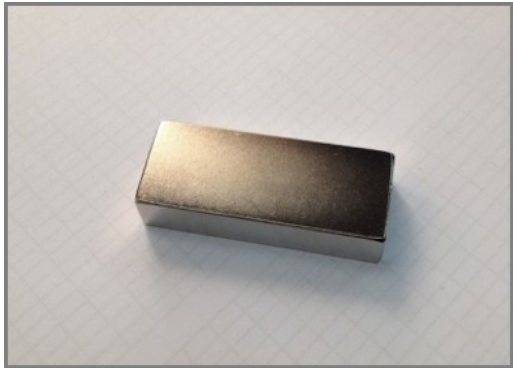
FAZ204



El manillar de diseño exclusivo está hecho de PUR y un marco de aluminio reforzado que garantiza un diseño fuerte pero ligero. El manillar ergonómico garantiza un agarre bueno y agradable para todos los usuarios.



Los grandes letreros de instrucciones están hechos como una construcción tipo sándwich que consiste en láminas de policarbonato de 2 x 6 mm con instrucciones claras impresas en el interior de los paneles. Esto proporciona una construcción a prueba de vandalismo.



Los imanes que se utilizan son imanes de neodimio de alta resistencia. La radiación magnética está bajo un control estricto, el nivel de radiación nunca excede los 5 Gauss (0.5mT), lo que los hace perfectamente seguros para usar como elemento de entrenamiento.

Número de artículo FAZ20400-0900	
Información de instalación	
Altura máxima de caída	0 cm
Área de seguridad	44,0 m²
Horas de instalación	15,3
Volumen de excavación	1,63 m³
Volumen de hormigón	0,83 m³
Profundidad de anclaje	90 cm
Peso del envío	934 kg
Opciones de anclaje	Enterrar ✓ Suelo duro ✓
Garantías	
Piezas de acero revestidas	10 años
Componentes PUR	10 años
Cuerdas y redes	10 años
Señales	10 años
Piezas de repuesto garantizadas	10 años



Los postes sobre los que se mueven las campanas magnéticas son de 40 mm, fabricados en aluminio de grado AW 6082-T6 y tienen una capa anodizada de 20 mm. El poste tiene un núcleo de acero completo para la integridad estructural.



Los elementos PUR de forma ergonómica en la silla del capitán aseguran una buena postura y crean un buen aislamiento para que el ejercicio sea lo más cómodo posible.



Cada entrenador de suspensión tiene 3 juegos de mangos colocados en 3 alturas diferentes, 40, 90 y 130 cm. Esto permite que personas de todas las alturas realicen los ejercicios y le brinda al usuario la oportunidad de realizar más de 40 ejercicios diferentes.



# Sustainability Data

FAZ204



Cuna a puerta A1-A3	Emisión total CO <sub>2</sub>	CO <sub>2</sub> e/kg	Materiales Reciclados
	kg de CO <sub>2</sub> e	kg de CO <sub>2</sub> e/kg	%
FAZ20400-0900	2.313,80	3,21	43,90

El marco general aplicado para estos factores es la Declaración Ambiental de Producto (EPD), que cuantifica "la información ambiental sobre el ciclo de vida de un producto y permite realizar comparaciones entre productos que cumplen la misma función" (ISO, 2006). Esto sigue la estructura y aplica un enfoque de evaluación del ciclo de vida a toda la etapa del producto, desde la materia prima hasta la fabricación (A1-A3))

Kompan A/S  
C.F. Tietgens Boulevard 32C  
DK-5220 Odense SØ  
Denmark



### Verification of CO<sub>2</sub> calculation of: Fitness



Data version no. 2023-10-05

The CO<sub>2</sub> calculation and data are in compliance with the principles of a carbon footprint impact according to the GHG protocol (Greenhouse Gas Protocol), Scope 3, cradle to gate related to all individual components in the product category: "Fitness" represented by item no.: FAZ10100-0900.

(Scope 3 emissions include emission sources in the upstream and downstream value chain).

Date: 30. October 2023 | Valid until: 30. October 2025  
Verified by:

Julie Marie Vejsgaard Larsen, LCA & EPD Consultant

Verification based on report: Validation of CO<sub>2</sub> calculation of 9 categories of Kompan product line, version 1.0, prepared by: Bureau Veritas HSE, Denmark: Julie M. V. Larsen.

Publication date: 30. October 2023

By Bureau Veritas HSE  
www.bureauveritas.dk  
+45 7731 1000

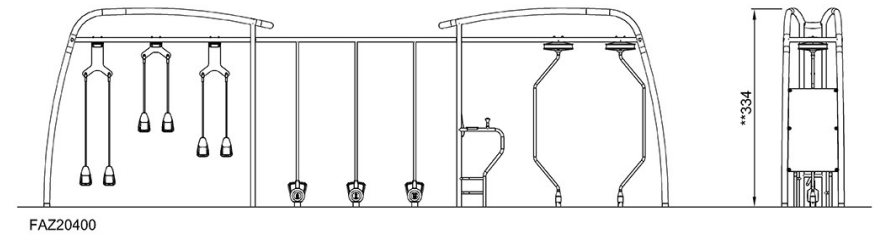
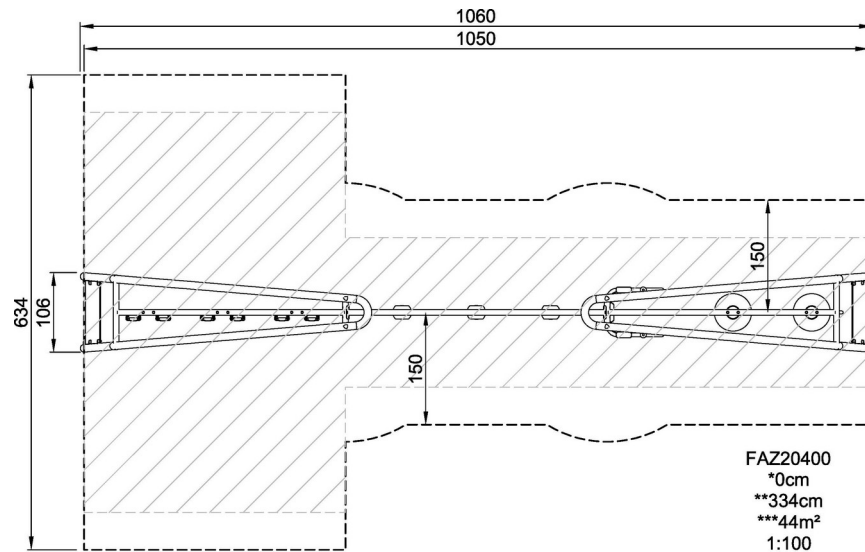


# Combi 3 Cross Training

FAZ204

\* Altura Máx. de caída | \*\* Altura total | \*\*\* Área de seguridad

\* Altura Máx. de caída | \*\* Altura total



[Haga clic para ver VISTA SUPERIOR](#)

[Haga clic para ver VISTA LATERAL](#)