

Dwie Wieże z mostem

PCM200521

KOMPAN
Let's play



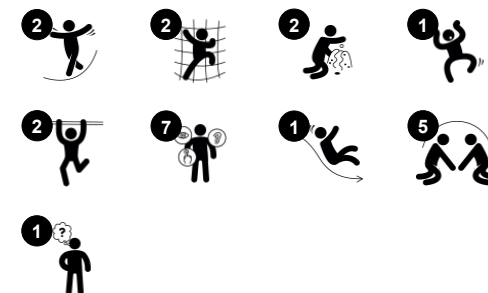
Dwie wieże z mostem zapewniają niesamowite atrakcje do zabawy dla maluchów. Różnorodność fizycznych wyzwań sprawi, że będą one powracać po więcej zabawy i bawić się przez długi czas. Schody są wystarczająco obszerne, aby dwoje dzieci mogło się minąć. Ma to sens, ponieważ robienie okrężeń poprzez przejście przez most, zjazd na

zjeżdżalni i zejście po schodach jest ulubionym zajęciem na tym urządzeniu do zabawy. Wchodzenie lub raczkowanie po schodach ćwiczy wszechstronną koordynację, ważną dla percepcji międzysmodalnej i umiejętności czytania. Most jest niesamowitym, ruchomym trenerem równowagi, który stymuluje cały układ przedsionkowy dziecka, fundamentalny dla

wszystkich innych zdolności motorycznych i umiejętności bezpiecznego zarządzania światem. Zjeżdżalnia daje uczucie motylków w brzuchu podczas zjazdu na ziemię, stymulując stabilność rdzenia i poczucie równowagi dziecka.



Nr produktu PCM200521-0603	
Ogólne Informacje o Produkcie	
Wymiary DxSzxW	329x255x211 cm
Grupa wiekowa	1+
Max. Ilość Osób	11
Dostępne kolory	



Dwie Wieże z mostem

PCM200521



Okno

Społeczno-Emocjonalne: zachęca do interakcji między stronami i wspólnej zabawy.



Zjeżdżalnia

Fizyczne: zjeżdżanie rozwija świadomość przestrzenną i poczucie równowagi. Co więcej, mięśnie tułowia są trenowane podczas jazdy w pozycji wyprostowanej. **Społeczno-Emocjonalne:** empatia stymulowana przez rotację. **Poznawcze:** małe dzieci rozwijają swoje zrozumienie przestrzeni, prędkości i odległości podczas szybkiego zjeżdżania.



Most trekkingowy

Fizyczne: chyboczący most ćwiczy równowagę i koordynację, a także świadomość przestrzenną: gdy dzieci przechodzą przez most, biegając lub skacząc. **Społeczno-Emocjonalne:** zachowanie kolejności i rozważa podczas mijania się. Współpraca i kontakty towarzyskie z innymi osobami na moście i wokół niego.



Balkon

Społeczno-Emocjonalne: balkon zachęca do spotkań i interakcji z innymi użytkownikami. **Poznawcze:** zachęca do zabawy teatralnej i występów, które stymulują rozwój języka.



Panel kwiatowy

Społeczno-Emocjonalne: zachęca do współpracy ze względu na dwustronny charakter i zapewnia równoległą rozgrywkę. **Poznawcze:** sugeruje temat i wspiera zabawę w tworzenie historii, która stymuluje umiejętności językowe i komunikacyjne.

Dwie Wieże z mostem

PCM200521



Panele 19mm EcoCore™. EcoCore™ to niezwykle wytrzymały materiał, przyjazny środowisku, który nie tylko może być poddany procesowi recyklingu, ale również jego podstawa wykonana jest w 95% z materiałów pokonsumenckich z recyklingu, wykonanych z zużytych opakowań po żywności. Drewniane panele z impregnowanego i malowanego na brązowo drewna sosnowego z pionowymi profilami stalowymi.



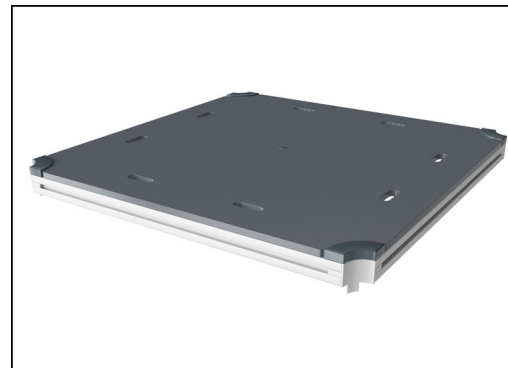
Kolorowe stalowe elementy mają bazę stali galwanizowanej ognioowo i są malowane proszkowo. Zapewnia to wysoką odporność na korozję we wszystkich klimatach na świecie.



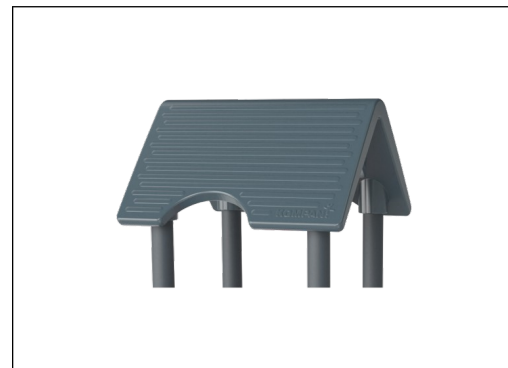
Główne słupy ze stopą stalową ocynkowaną ognioowo są dostępne w różnych wersjach materiałowych: słupki z drewna sosnowego impregnowanego ciśnieniowo, wstępnie ocynkowane wewnątrz i na zewnątrz ze stalowymi słupkami malowanymi proszkowo; aluminium bezołowiowe z z anodyzowanym kolorem górnym wykończeniem; słupy Greenline TexMade wykonane w 95% z pokonsumenckiego przetworzonego PE i odpadów tekstylnych.



Zjeżdżalnie można wybrać w sześciu różnych kolorach i z trzech materiałów: Proste lub zakrzywione jednoczęściowe, formowane zjeżdżalnie z PE (polietylen), wykonanego w 33% z materiałów pokonsumenckich z recyklingu. Połączone ścianki boczne EcoCore™ i stal nierdzewna. Pełna stal nierdzewna w jednoczęściowej konstrukcji dla bardziej odpornych na wandalizm rozwiązań.



Wszystkie platformy są wsparte na unikalnych profilach aluminiowych o niskiej zawartości węgla z wieloma opcjami mocowania. Pomosty w kolorze szarym wykonane są w 75% z poużytkowego materiału PP pochodzącego z odpadów oceanicznych, a ich powierzchnia ma antypoślizgowy wzór i fakturę.



Dach wykonany jest z formowanego rotacyjnie Polietylenu (PE) w 33% wykonanego z materiałów pokonsumenckich. PE a wysoką odporność na uderzenia i może być używany w szerokim zakresie temperatur co zapewnia wysoką wytrzymałość.

Nr produktu PCM200521-0603

Informacje Dotyczące Instalacji

Max. wysokość upadku	100 cm
Strefa bezpieczeństwa	25,4 m²
Czas instalacji	12,4
Objętość wykopu	0,52 m³
Objętość betonu	0,00 m³
Głębokość podstawy (standardowa)	60 cm
Waga przesyłki	388 kg
Opcje kotwiczenia	W ziemi <input checked="" type="checkbox"/>
	Powierzchnia <input checked="" type="checkbox"/>

Informacje o Gwarancji

EcoCore HDPE	Dożywotnia
Słup	10 lat
Pokłady PP	10 lat
Części Zapasowe	10 lat



Dane Dotyczące Zrównoważonego Rozwoju

PCM200521



Od wydobycia surowców do opuszczenia wytwórni A1–A3

Całkowita emisja CO₂

kg CO₂e

CO₂e na kg produktu

kg CO₂e/kg

Materiały pochodzące z recyklingu

%

PCM200521-0651

554,70

1,98

58,00

PCM200521-0603

490,90

1,79

23,60

Ogólne ramy stosowane dla tych czynników to Środowiskowa Deklaracja Produktu (EPD), która określa ilościowo "informacje środowiskowe dotyczące cyklu życia produktu i umożliwia porównywanie produktów spełniających tę samą funkcję" (ISO, 2006). W niniejszym dokumencie przyjęto strukturę i zastosowano podejście oceny cyklu życia w odniesieniu do całego etapu produktu, od surowców po produkcję (A1-A3).

Kompan A/S

C.F. Tietgens Boulevard 32C
DK-5220 Odense SØ
Denmark



Verification of CO₂ calculation of: Play systems



Data version no. 2023-10-05

The CO₂ calculation and data are in compliance with the principles of a carbon footprint impact according to the GHG protocol (Greenhouse Gas Protocol), Scope 3, cradle to gate related to all individual components in the product category: "Play systems" represented by item no.: PCM200321-0950.

(Scope 3 emissions include emission sources in the upstream and downstream value chain).

Date: 30. October 2023 | Valid until: 30. October 2025

Verified by:

Julie Marie Vejsgaard Larsen, LCA & EPD Consultant

Verification based on report: Validation of CO₂ calculation of 9 categories of Kompan product line, version 1.0, prepared by: Bureau Veritas HSE, Denmark: Julie M. V. Larsen.

Publication date: 30. October 2023

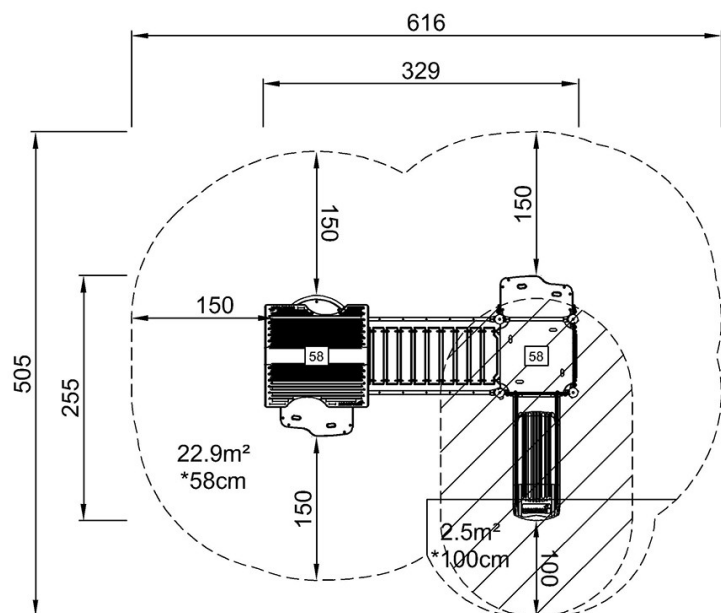
By Bureau Veritas HSE
www.bureauveritas.dk
+45 7731 1000



Dwie Wieże z mostem

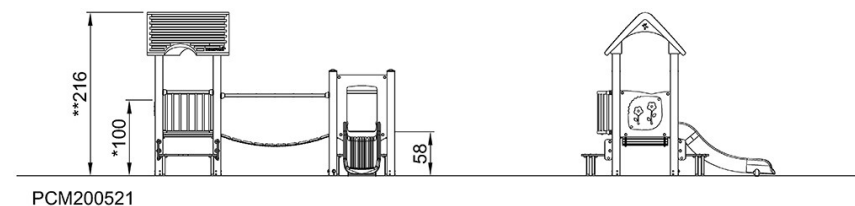
PCM200521

* Max Wys. Upadku | ** Wysokość | *** Strefa Bezpieczeństwa



PCM200521
*100cm
**216cm
***25.4m²

* Max Wys. Upadku | ** Max Wysokość



[Kliknij, aby zobaczyć RZUT Z GÓRY](#)

[Kliknij, aby zobaczyć RZUT BOCZNY](#)