

Unicamion

NRO560

KOMPAN
Let's play






Il Camioncino ha un fascino immenso per i bambini più piccoli. Il soggetto riconoscibile stimola il gioco drammatico sia per i più piccoli che per i più grandi. Il Camioncino, facilmente accessibile, invita da terra a giocare i bambini di tutte le abilità. La ricchezza del gioco manipolativo favorisce il gioco drammatico, che sviluppa la comunicazione, il linguaggio e le

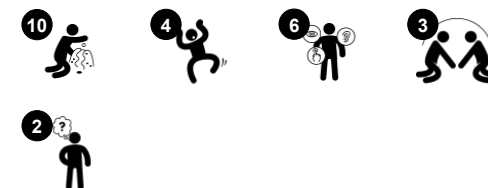
abilità sociali. Questo aiuta i bambini a esprimersi e a farsi capire da chi li circonda. Dagli studi del KOMPAN Play Institute sappiamo che gli elementi di gioco manipolativo aumentano la durata del gioco. Il cambio, il volante e l'area di seduta con le panchine sul retro offrono la possibilità di giocare in gruppo e di far sedere gli assistenti.

Il gioco drammatico è il tipo di gioco preferito dai bambini più piccoli. Temi ben noti sono stati scientificamente dichiarati per supportare il gioco dei bambini più piccoli e dei bambini con diverse disabilità. Il camioncino è completamente accessibile per i bambini che hanno difficoltà a camminare e a muoversi.



I dati sono soggetti a modifiche senza preavviso.

Codice articolo NRO560-1021	
Informazioni generali prodotto	
Dimensioni (LxLxA)	270x163x160 cm
Età d'uso	2+
Capacità di gioco	7
Opzioni colori	  



Unicamion

NRO560

KOMPAN
Let's play



Tema

Cognitivo: suggerisce un tema e supporta il gioco drammatico, che stimola le lingue e le capacità di comunicazione.



Megafono

Socio-emotivo: ispira capacità di comunicazione e di fare a turno. **Cognitivo:** la distorsione del suono evoca la curiosità e stimola la comprensione di cause ed effetti.



Binocolo

Cognitivo: il binocolo è un tema tangibile che stimola il gioco drammatico. Il gioco drammatico è un ottimo allenatore delle abilità linguistiche e comunicative. **Creativo:** il binocolo può essere girato in tutte le direzioni. Guardare attraverso di esso offre una nuova prospettiva sul mondo.



Ruote dentate

Socio-emotivo: le capacità di cooperazione e di fare a turno sono supportate quando si gira la ruota dentata. **Cognitivo:** la comprensione di causa ed effetto e il pensiero logico sono supportati.



Interruttore

Cognitivo: la comprensione di causa ed effetto si sviluppa quando si spinge qualcosa che si muove. Il tema dell'interruttore della luce favorisce il gioco drammatico, che notoriamente stimola le capacità linguistiche.

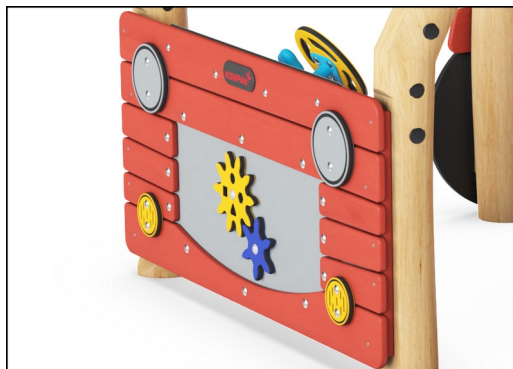
Unicamion

NRO560

KOMPAN
Let's play



Tutti i prodotti Organic Robinia di KOMPAN sono realizzati in legno Robinia da fonti europee sostenibili. Su richiesta può essere fornito con FSC® Certified (FSC® C004450).



La vernice utilizzata per i componenti colorati è ecologica a base d'acqua con eccellente resistenza ai raggi UV. La vernice è conforme alla norma EN 71, parte 3.



I prodotti Robinia sono progettati con colori standard definiti da KOMPAN. Il legno può anche essere fornito come non trattato o con verniciatura marrone con un pigmento che mantiene il colore del legno.



Esistono diverse opzioni per l'ancoraggio dei prodotti: ancoraggio surface con tasselli e bulloni di espansione. Oppure inground con plinti in legno o in acciaio.



Pannelli di EcoCore™ da 19 mm. EcoCore™ è un materiale altamente resistente ed ecologico, che non solo è riciclabile dopo l'uso, ma è anche costituito da un nucleo prodotto al 100% da materiale riciclato.



Il legno Robinia può essere fornito come legno grezzo non trattato, verniciato con un pigmento trasparente di colore marrone che mantiene il colore del legno dorato o in una versione colorata in cui i componenti selezionati sono verniciati in diversi colori.

Codice articolo NRO560-1021

Informazione installazione

Max. altezza di caduta	0 cm
Superficie di sicurezza	24,3 m²
Tempo d'installazione totale	16,8
Volume di scavo	0,83 m³
Volume di calcestruzzo	0,03 m³
Profondità di base (standard)	100 cm
Peso della spedizione	534 kg
Opzioni ancoraggio	Superficie ✓ Interrato ✓

Garanzie

EcoCore	Garanzia a vita
Acciaio zincato	Garanzia a vita
Legno Robinia	15 anni
Garanzia pezzi di ricambio	10 anni
Componenti in acciaio inossidabile	Garanzia a vita



Sustainability Data

NRO560



Cradle to Gate A1-A3	Total CO ₂ emission	CO ₂ e/kg	Recycled materials
	kg CO ₂ e	kg CO ₂ e/kg	%
NRO560-1021	151,00	0,36	11,60

The overall framework applied for these factors is the Environmental Product Declaration (EPD), which quantifies "environmental information on the life cycle of a product and enable comparisons between products fulfilling the same function" (ISO, 2006). This follows the structure and applies a Life-Cycle Assessment approach to the entire Product stage from raw material through manufacturing (A1-A3))



Kompan A/S
C.F. Tietgens Boulevard 32C
DK-5220 Odense SØ
Denmark



Verification of CO₂ calculation of: Nature play



Data version no. 2023-10-05

The CO₂ calculation and data are in compliance with the principles of a carbon footprint impact according to the GHG protocol (Greenhouse Gas Protocol), Scope 3, cradle to gate related to all individual components in the product category: "Nature play" represented by item no.: NRO409-0621.

(Scope 3 emissions include emission sources in the upstream and downstream value chain).

Date: 30. October 2023 | Valid until: 30. October 2025
Verified by:

Julie Marie Vejsgaard Larsen, LCA & EPD Consultant

Verification based on report: Validation of CO₂ calculation of 9 categories of Kompan product line, version 1.0, prepared by: Bureau Veritas HSE, Denmark: Julie M. V. Larsen.

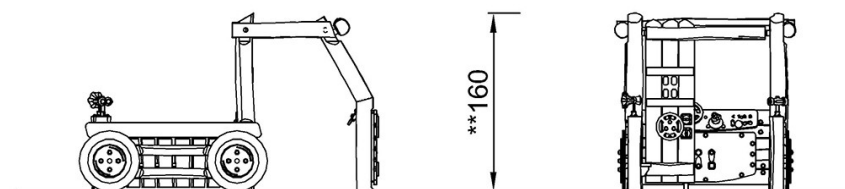
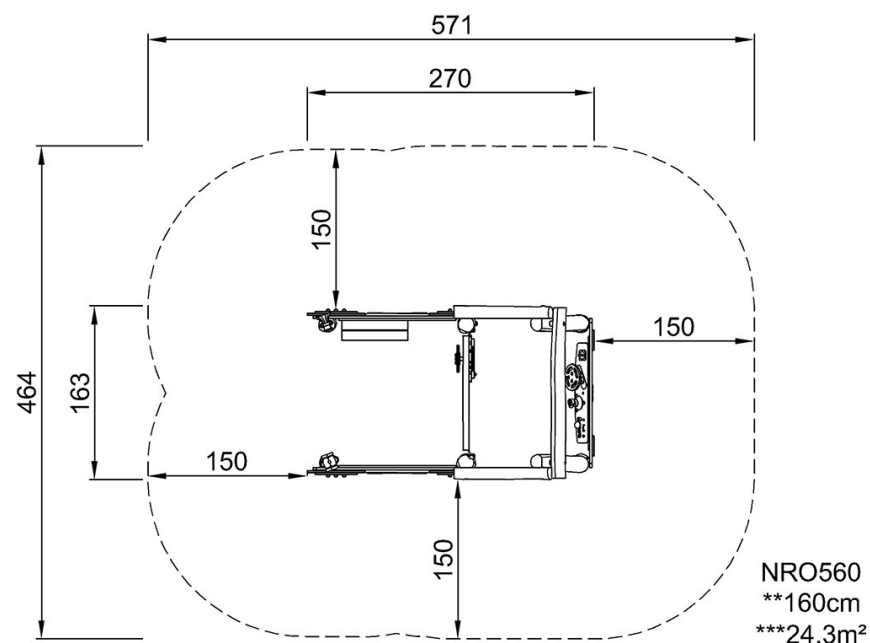
Publication date: 30. October 2023

By Bureau Veritas HSE
www.bureauveritas.dk
+45 7731 1000



Altezza di caduta massima | Altezza totale | Superficie di sicurezza

Altezza di caduta massima | Altezza totale



NRO560

[Fai clic per visualizzare il rapporto VISTA SUPERIORE](#)

[Fai clic per visualizzare il rapporto VISTA LATERALE](#)