




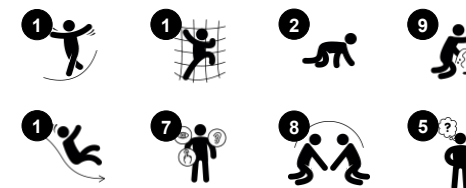


Voyageren med sine runde former og lyse farver er utroligt attraktiv for små børn. Når man først er der, kommer de aldersrelaterede aktiviteter børnene til gode og opfordrer dem til at vende tilbage. Voyagers tre niveauer tilbyder lag af leg fra jordoverfladen og op til den hævede platform med en rutschebane. Sandlegetragten i det nedre niveau stimulerer

børnenes objektforståelse og logiske tankegang. Panelerne har bevægelige genstande, der løber i riller og kan leges med både indefra og udenfor strukturen, og træner børnenes finmotoriske færdigheder såvel som deres logiske tænkning og evne til at give plads. Rutscheturen ned er en sjov belønning for at klatre op og desuden udvikler den

småbørnenes følelse af balance og bevidstheden om rum.

Varenr. PCE100131-0602	
Generel produktinformation	
Dimensioner LxBxH	367x295x343 cm
Alder	1+
Antal brugere	15
Farvemuligheder	  





Boblevindue

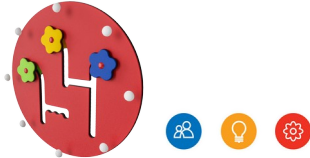
Social-emotionelle evner: opfordrer til interaktion mellem dem inde og ude.

Kognitive evner: forvrænger lyden af stemmen og udvikler logisk tænkning.



Rutsjebane

Fysiske evner: her udvikles balance og rumlig bevidsthed, som børn rutsjer. Desuden styrkes muskler, når børn sidder op og rutsjer. **Social-emotionelle evner:** stimulerer empati ved skiftevis turtagning **Kognitive evner:** her stimuleres forståelsen af rum, hastighed og afstand, som børn rutsjer ned.



Blomsterpanel

Social-emotionelle evner: her tilskyndes børn til samarbejde og giver mulighed for parallel leg. **Kognitive evner:** her stimuleres børns logisk tænkning og forståelse af årsag og virkning: blomsterne siger lyde som der rykkes på dem. **Kreative evner:** her kan børn sætte deres præg og bestemme blomsternes positioner.



Disk

Social-emotionelle evner: dette mødested tilskynder børn til kommunikation og samarbejde, som de skaber et socialt scenarie og udveksler fantasivarer over disken.



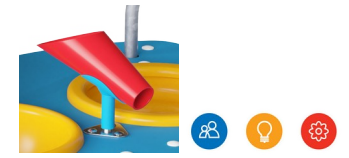
Gearhjul panel

Social-emotionelle evner: her tilskyndes børn til samarbejde og tage skift, som de drejer gearhjulet. **Kognitive evner:** understøtter logisk tænkning og forståelsen af årsag og virkning.



Tragt

Social-emotionelle evner: understøtter samarbejde og tage skift, som børn fylder tragten op. **Kognitive evner:** når materialerne passerer gennem trakte, understøtter det børnenes logiske tænkning og for yngre børn forståelsen af objektpermanens: at materialer ikke forsvinder, men løber igennem i den anden ende.



Bevægelig sandtragt

Social-emotionelle evner: understøtter samarbejde og at skiftes når børn hælder vand eller sand gennem tragten. **Kognitive evner:** når materialer passerer gennem trakte, udvikles børns logiske tænkning, og for yngre børn, forståelsen af objektpermanens: at materialer ikke forsvinder, men løber igennem. **Kreative evner:** sandtragten kan drejes og gør det muligt at ændre på hvor materialerne ender.



De buede ELEMENTS-elementer er støbt af UV-stabiliseret, genanvendeligt PE med 33 % genanvendte forbrugeraffald, såsom fødevareemballage. Med flere muligheder for indbyggede legefunktioner, der også sikrer en stærk panelløsning. Lige paneler er fremstillet af 19 mm HDPE EcoCore™ fra KOMPAN, som er et meget holdbart og genanvendeligt materiale fremstillet af +95 % PCM.



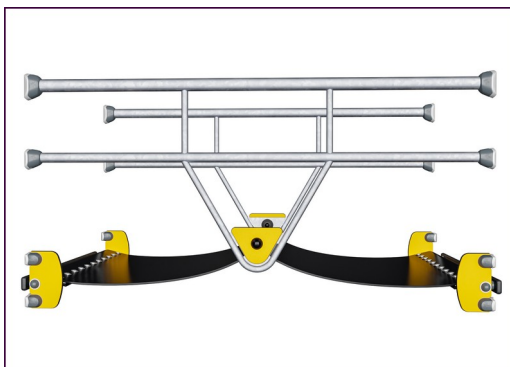
ELEMENTS-tagene er lavet af genanvendeligt PE fremstillet af 33 % genanvendte forbrugeraffald, såsom fødevareemballage, med en vægtykkelse på mindst 5 mm for at sikre høj holdbarhed i alle klimaer rundt om i verden. Stålrørene er varmgalvaniserede indvendigt og udvendigt for maksimal holdbarhed.



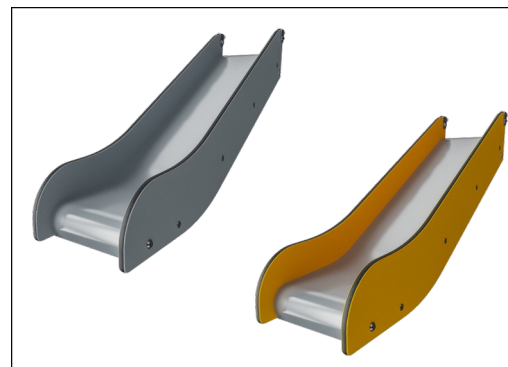
ELEMENTS produkter fås i tre forskellige farvekombinationer: klassisk blå & grøn, blomstre orange & gul, naturlime og grøn.



Stolperne er lavet af for-galvaniseret stål i høj kvalitet med pulverlakeret overflade. Stolpetoppe er lukket med hætter af UV-stabiliseret nylon (PA6). De støbte grå platforme er lavet af 75 % PP-materiale bestående af forbrugeraffald, som udtjente fiskenet, med et skridsikkert mønster og overflade. Alle platforme er understøttet af unikt designede aluminiumsprofiler med lavt kulstofindhold og flere fastgørelsesmuligheder.



ELEMENTS gummimembraner er transportbånd lavet af lag af gummi blandet af naturgummi og SBR gummi og indlejret med lag af armering lavet af vævet PE og PA. Tykkelsen på 8mm sikrer høj holdbarhed i ethvert miljø.



Den specialdesignede rutsjebane til børn under 2 år, som specificeret i ASTM F2373, er lavet af EcoCore™-sidepaneler af 95 % genanvendt forbrugeraffald og en rutsjebane i støbt PE-plast.

Varenr. PCE100131-0602

Installationsinformation

Maks. faldhøjde	100 cm
Faldområde	26,8 m²
Installationstid (timer)	16,9
Udgravningsmængde	0,59 m³
Betonmængde	0,30 m³
Forankringsdybde	60 cm
Fragtvægt	445 kg
Forankringsmuligheder	Overflade ✓ I jorden ✓

Garanti

Buede paneler	10 år
EcoCore HDPE	Livstid
Stolpe	10 år
PP-dæk	10 år
Garanterede reservedele	10 år



Sustainability Data

PCE100131



Vugge-til-port A1-A3	Total CO ₂ udledning	CO ₂ e/kg	Genanvendte materialer
	kg CO ₂ e	kg CO ₂ e/kg	%
PCE100131-0602	879,50	2,61	49,50

Den overordnede ramme for disse faktorer er Environmental Product Declaration (EPD), som kvantificerer "miljøoplysninger om et produkts livscyklus og muliggør sammenligninger mellem produkter, der opfylder samme funktion" (ISO, 2006). Dette følger strukturen og anvender en livscyklusvurderingstilgang til hele produktfasen fra råvarer til fremstilling (A1-A3))

Kompan A/S

C.F. Tietgens Boulevard 32C
DK-5220 Odense SØ
Denmark



Verification of CO₂ calculation of: Play systems



Data version no. 2023-10-05

The CO₂ calculation and data are in compliance with the principles of a carbon footprint impact according to the GHG protocol (Greenhouse Gas Protocol), Scope 3, cradle to gate related to all individual components in the product category: "Play systems" represented by item no.: PCM200321-0950.

(Scope 3 emissions include emission sources in the upstream and downstream value chain).

Date: 30. October 2023 | Valid until: 30. October 2025

Verified by:

Julie Marie Vejsgaard Larsen, LCA & EPD Consultant

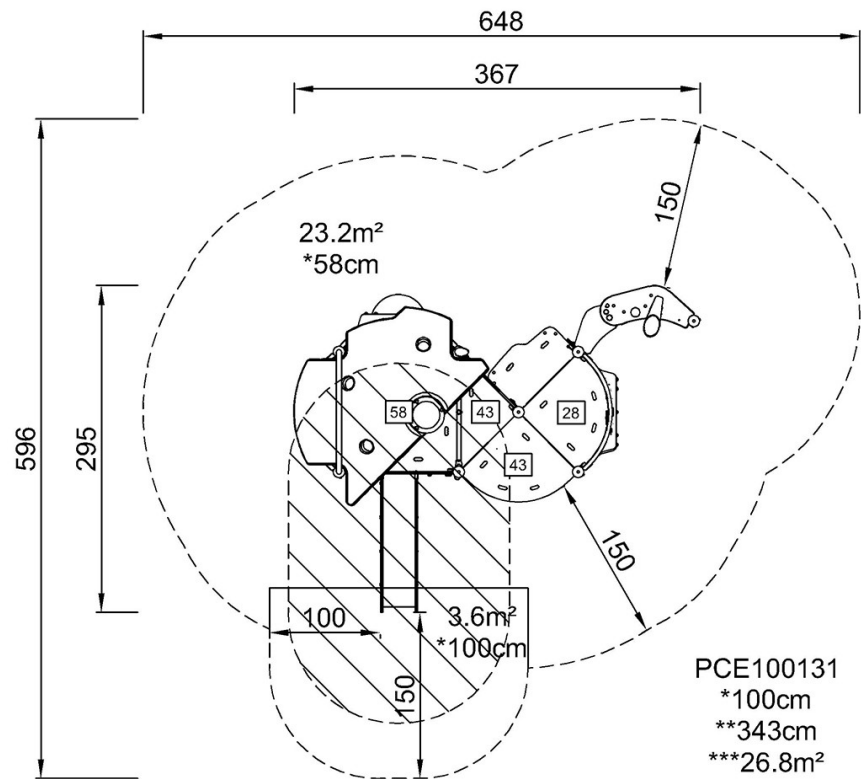
Verification based on report: Validation of CO₂ calculation of 9 categories of Kompan product line, version 1.0, prepared by: Bureau Veritas HSE, Denmark: Julie M. V. Larsen.

Publication date: 30. October 2023

By Bureau Veritas HSE
www.bureauveritas.dk
+45 7731 1000



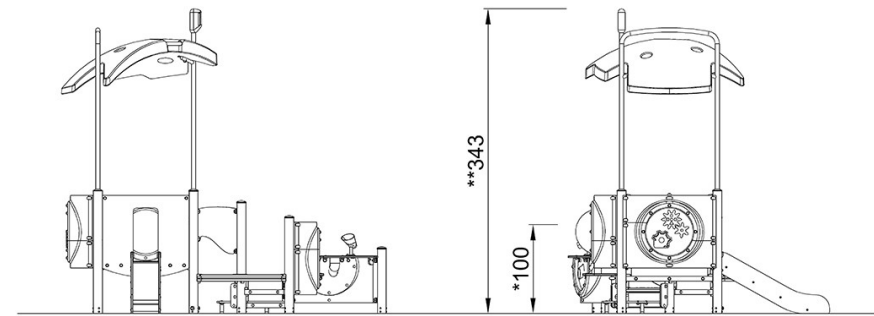
* Maks. faldhøjde | ** Samlet højde | *** Faldområde



PCE100131
*100cm
**343cm
***26.8m²

[Klik for at se FRA OVEN](#)

* Maks. faldhøjde | ** Samlet højde



PCE100131

[Klik for at se FRA SIDEN](#)