

# Prasa na Ramiona Pro

FAZ604

**KOMPAN**  
Let's play



Dzięki regulowanemu obciążeniu i wielofunkcyjnym uchwytom, urządzenie zapewnia indywidualnie dopasowane ćwiczenia wzmacniające mięśnie prostowników barków i łokci w ruchu do góry. Urządzenia siłowe i ławki pozwalają na prosty, bezpieczny i efektywny trening siłowy wszystkich głównych grup mięśni. Zwiększa to codzienną wydolność

funkcjonalną, zwłaszcza u osób starszych, wyniki sportowe, estetyczny wygląd i sprawność metaboliczną. Stos obciążników 80 kg jest w pełni zaryty i można go regulować w 16 krokach co 5 kg za pomocą inteligentnego i opatentowanego uchwytu. Dzięki temu produkt jest bardzo łatwy w użyciu i całkowicie bezpieczny do umieszczenia na zewnątrz!

Nr produktu FAZ60400-0001

## Ogólne Informacje o Produkcie

Wymiary DxSzxW	188x131x214 cm
Grupa wiekowa	13+
Max. Ilość Osób	1
Dostępne kolory	



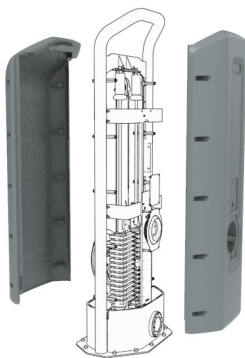
Zobacz więcej w aplikacji KOMPAN Fit



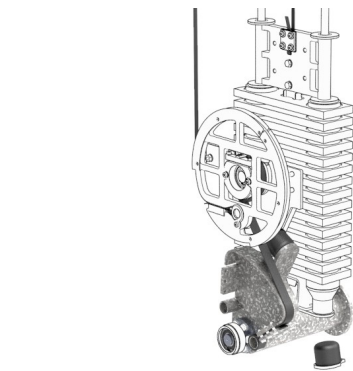
Dane mogą się zmienić bez powiadomienia.

# Prasa na Ramiona Pro

FAZ604



Osłona chroni wszystkie ruchome części przed wandalizmem i zakleszczeniem. Osłona jest wykonana z 5mm formowanego rotacyjnie LLDPE (liniowy polietylen o niskiej gęstości) o doskonałej odporności na uderzenia i nadającego się do stosowania w szerokim zakresie temperatur.



The resistance unit and all mechanical stops are hidden in the fully closed cabinet. As a result, entrapment is not possible, making it extremely safe to use and providing protection against the elements. The products are EN 16630 certified and comply with the ASTM F3101 for unsupervised outdoor fitness equipment.



Ergonomicznie ukształtowane uchwyty mają różne powierzchnie chwytu, co pozwala osobom o wzroście od 140 do 205 cm wykonywać ćwiczenia w sposób ergonomicznie poprawny, zapewniając jednocześnie różnorodność ćwiczeń. Uchwyty wykonane są z odlewu aluminiowego i mają średnicę 33 mm. Powłoka proszkowa Grip Powder zastosowana na uchwytach jest bardzo wytrzymała na zużycie, zapewnia izolację, a jednocześnie



The input shaft is Ø101,3 x 2,9mm S355 Hot Dip Galvanized and Powder-coated steel. The bearing house is Cast Aluminum (EN AB-44100 / EN AB-AISI12(a)) with self-aligning sealed ball bearings. An extremely strong and durable construction



The 80kg weight stack is fully covered and can be adjusted with a rotatable handle in 16 steps of 5 kg. The smart selector system is intuitive in use and patent-pending. No pins that get lost or get stuck, you simply pull and rotate the handle to change to select a different weight.



The seat and back support are made of Polyurethane Rubber (PUR) and have an electro-galvanized steel insert plate that connects the seat to the frame. The seat is positioned under a 9-degree angle and the back support has a 15-degree angle. The back support has a groove to relieve the spine, accommodating a comfortable seating position.

Nr produktu FAZ60400-0001

## Informacje Dotyczące Instalacji

Max. wysokość upadku	44 cm
Strefa bezpieczeństwa	18,9 m <sup>2</sup>
Czas instalacji	9,3
Objętość wykopu	0,00 m <sup>3</sup>
Objętość betonu	0,00 m <sup>3</sup>
Głębokość podstawy (standardowa)	0 cm
Waga przesyłki	544 kg
Opcje kotwiczenia	Powierzchnia ✓

## Informacje o Gwarancji

Galw. Stal	Dożywotnia
Części Ruchome	2 lata
Komponenty z PUR	10 lat
Części Zapasowe	10 lat
Elementy ze Stali Nierdz.	Dożywotnia



# Dane Dotyczące Zrównoważonego Rozwoju

FAZ604



**Od wydobycia  
surowców do  
opuszczenia wytwórni  
A1–A3**

**Całkowita  
emisja  
CO<sub>2</sub>**

**CO<sub>2</sub>e na  
kg  
produktu**

**Materiały pochodzą  
ce z  
recyklingu**

kg CO<sub>2</sub>e

kg CO<sub>2</sub>e/kg

%

**FAZ60400-0001**

1.152,40

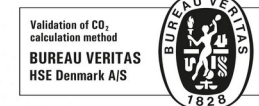
2,90

43,70

Ogólne ramy stosowane dla tych czynników to Środowiskowa Deklaracja Produktu (EPD), która określa ilościowo "informacje środowiskowe dotyczące cyklu życia produktu i umożliwia porównywanie produktów spełniających tę samą funkcję" (ISO, 2006). W niniejszym dokumencie przyjęto strukturę i zastosowano podejście oceny cyklu życia w odniesieniu do całego etapu produktu, od surowców po produkcję (A1-A3).

## Kompan A/S

C.F. Tietgens Boulevard 32C  
DK-5220 Odense SØ  
Denmark



## Verification of CO<sub>2</sub> calculation of: Fitness



Data version no. 2023-10-05

The CO<sub>2</sub> calculation and data are in compliance with the principles of a carbon footprint impact according to the GHG protocol (Greenhouse Gas Protocol), Scope 3, cradle to gate related to all individual components in the product category: "Fitness" represented by item no.: FAZ10100-0900.

(Scope 3 emissions include emission sources in the upstream and downstream value chain).

**Date: 30. October 2023 | Valid until: 30. October 2025**

**Verified by:**

Julie Marie Vejsgaard Larsen, LCA & EPD Consultant

Verification based on report: Validation of CO<sub>2</sub> calculation of 9 categories of Kompan product line, version 1.0, prepared by: Bureau Veritas HSE, Denmark: Julie M. V. Larsen.

**Publication date: 30. October 2023**

**By Bureau Veritas HSE**  
www.bureauveritas.dk  
+45 7731 1000



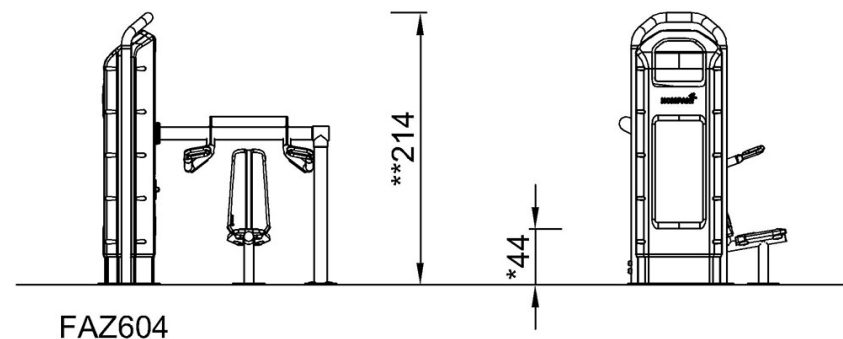
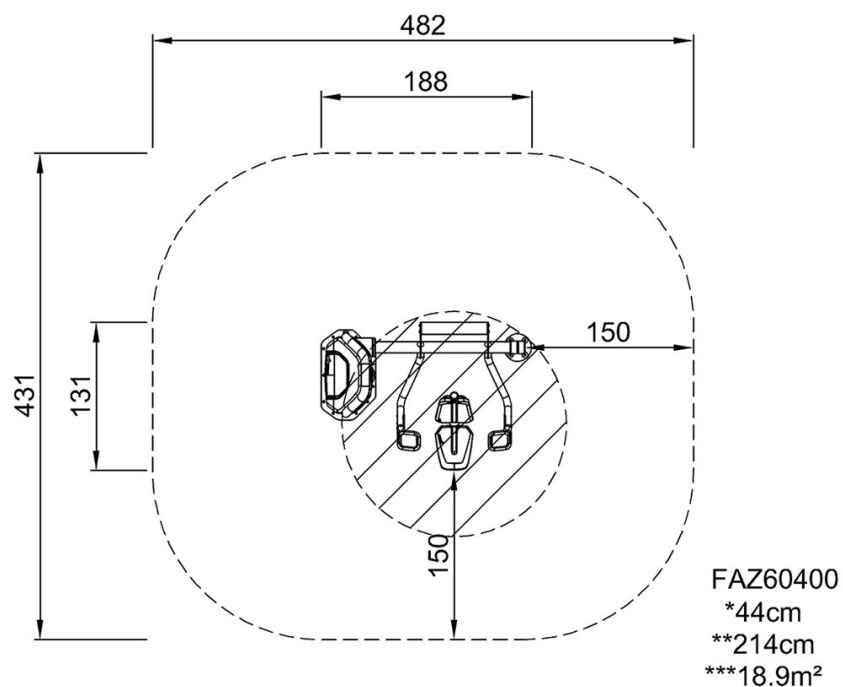
# Prasa na Ramiona Pro

FAZ604

**KOMPANI**  
Let's play

\* Max Wys. Upadku | \*\* Wysokość | \*\*\* Strefa Bezpieczeństwa

\* Max Wys. Upadku | \*\* Max Wysokość



[Kliknij, aby zobaczyć RZUT Z GÓRY](#)

[Kliknij, aby zobaczyć RZUT BOCZNY](#)