

Mega Deck aurinkopurjeella

PCM103831

KOMPAN
Let's play

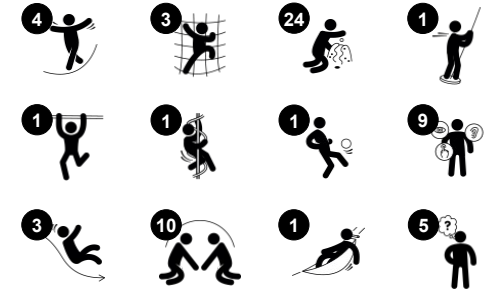


Mega Deck -torni tarjoaa jokaiselle jotakin. Kaikki löytävät jotakin tekemistä jommallakummalla leikkitasolla. Tämä tekee leikkivälineestä erittäin kiinnostavan, ja lapset haluavat palata takaisin kerta toisensa jälkeen. Kosketeltavia toimintoja on runsaasti. Maan tasolla voi keinua, leikkiä musiikkipaneelilla tai lähteä kiipeämään. Lapsi pääsee ylätasolle

portaita tai kiipeilyseinää pitkin. Molemmat tavat kehittävät koordinaatiokykyä. Tämä on tärkeä motorinen taito. Kehon oikean ja vasemman puolen vuorottelu edistää oikean ja vasemman aivopuoliskon yhteistyötä, mikä tukee myöhemmin lukutaidon kehittymistä. Liukumisen kahdesta liukumäestä kutittaa vatsanpohjaa ja kehittää keskivartalon lihaksia

ja tasapainoa. Tilaa riittää myös aikuisille. Kiharatanko on kaikkien lasten mielestä ihanan kieppuva liukumiskokemus, mikä kehittää tilan hahmottamista.

Tuotenumero PCM103831-0950	
Tuotetiedot	
Mitat PxLxK	477x448x440 cm
Ikäryhmä	2+
Leikkikapasiteetti	19
Värvaihtoehdot	



Mega Deck aurinkopurjeella

PCM103831

KOMPAN
Let's play



Ristinollapaneeli

Sosiaalis-emotionaalinen: kehittää kommunikaatio- ja vuorovaihtotaitoja.
Kognitiivinen: kehittää sääntöjen ymmärtämistä ja strategista ajattelua.
Luovuus: jäljen jättäminen



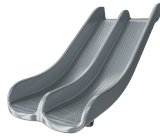
Riippumatto

Fyysinen: koordinaatio ja tasapaino keinuessa. **Sosiaalis-emotionaalinen:** kohtaamiset, ystäville vauhdin antaminen, vuorottelu **Kognitiivinen:** taaperolle syy-seuraussuhteen ymmärtäminen



Kalliokiipeily

Fyysinen: tukee ristikkäiskoordinaatiota ja lisää jalkojen ja käsien lihasvoimaa.
Sosiaalis-emotionaalinen: kaltevuus saa kiipeilyn tuntumaan turvalliselta, erityisesti pienille lapsille.



Tuplaliukumäki

Fyysinen: laskeminen kehittää paikkatietoisuutta ja tasapainoa. Lisäksi ydinlihaksia harjoitetaan, kun alas liukuessa istutaan pystyasennossa. **Sosiaalis-emotionaalinen:** kutsuu seurustelemaan, tukee vanhemman ja lapsen välistä leikkiä.
Kognitiivinen: pienet lapset kehittävät tilantajua sekä ymmärrystään nopeudesta ja etäisyyksistä liukumalla nopeasti alas.



Kslylofoni-musiikkipaneeli

Sosiaalis-emotionaalinen: kutsuu usean lapsen sosiaaliseen vuorovaikutukseen ja yhteistyöhön molemmin puolin.
Kognitiivinen: synn ja seurauksen ymmärtäminen putkiin osuessa ja äänen luomisessa. **Luovuus:** eri intensiteetin ja tonaalisuuden luominen stimuloi luovia taitoja.



Liukumäki

Fyysinen: laskeminen kehittää paikkatietoisuutta ja tasapainoa. Lisäksi ydinlihaksia harjoitetaan, kun alas liukuessa istutaan pystyasennossa. **Sosiaalis-emotionaalinen:** vuorottelu stimuloi empatiaa. **Kognitiivinen:** pienet lapset kehittävät tilantajua sekä ymmärrystään nopeudesta ja etäisyyksistä liukumalla nopeasti alas.



Kiharatanko

Fyysinen: tukee koordinaatiota sekä asento- ja liikeaistia, kun kädet ja jalat asetetaan oikein. Pyöriminen kehittää tasapainoa ja tiukasti kiinnittäminen käsivarsien lihaksia. **Sosiaalis-emotionaalinen:** vuorottelu stimuloi empatiaa. **Kognitiivinen:** looginen ajattelu kehittyä, kun mietitään miten jalkojen ja käsien tulisi olla alasmäntäessä.

Mega Deck aurinkopurjeella

PCM103831

KOMPAN
Let's play



19 mm:n EcoCore™ -paneelit. EcoCore™ on erittäin kestävä, ympäristöystävällinen materiaali, joka ei ole ainoastaan kierrätettävissä käytön jälkeen, vaan se koostuu myös ytimestä, joka on valmistettu 100% kierrätetystä elintarvikepakkausjätteestä.



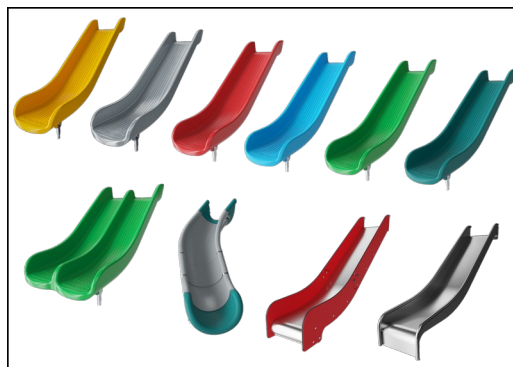
Päätolpissa on kuumasinkityt teräsankkurit, ja niistä on saatavilla eri materiaalivaihtoehtoja. Tolpat voivat olla painekyllästettyä mäntyä, sisä- ja ulkopuolelta galvanioitua, jauhemaalattua terästä tai lyijytöntä alumiinia, jossa on värianodisoitu pinta.



Kaikkia tasoja tukevat erikoissuunnitellut alumiiniosat, joissa on useita kiinnitysvaihtoehtoja, joissa käytetään painevalettuja alumiinikiinnikkeitä. HPL-tasojen paksuus on 17,8 mm ja kulutuksenkesto erittäin hyvä. Niissä on myös KOMPANin ainutlaatuinen luistamaton pintarakenne.



Leikkivälineisiin käytetään korkealaatuista ruostumatonta terästä. Valmistuksen jälkeen teräs puhdistetaan peittaamalla sileän ja puhtaan liukumispinnan aikaansaamiseksi.



Liukumäen voi valita kuudessa eri värissä ja kolmesta eri materiaalista: Suorat tai kaarevat yksiosaiset valetut PE-liukumäet, jotka on valmistettu 33-prosenttisesti kulutuksen jälkeisistä materiaaleista. Yhdistelmä, jossa EcoCore™-sivut ja ruostumaton teräs. Täysin ruostumatonta terästä yksiosaisena ilkvallankestävämpiä ratkaisuja varten.



KOMPAN GreenLine -versiot on suunniteltu mahdollisimman ympäristöystävällisistä materiaaleista, joiden CO2e-päästökerroin on mahdollisimman alhainen. TexMade-pylväs ja EcoCore™ -paneelit koostuvat 95-prosenttisesti kulutuksen jälkeisestä kierrätysjätteestä. Valetut PP-kannet.

Tuotenumero PCM103831-0950

Asennustiedot

Putoamiskorkeus enintään	204 cm
Turva-alue	37,6 m²
Asennusaika	22,8
Kaivanto	1,62 m³
Betonivalu	0,60 m³
Perustuksen syvyys (vakio)	85 cm
Lähteyksen paino	922 kg
Ankkurointivaihtoehdot	Syväper. ✓ Pinta-as. ✓

Takuutiedot

EcoCore HDPE	Elinikäinen
Liikuteltavat osat	2 vuotta
Tolppa	10 vuotta
PP tasot	10 vuotta
Takuuseen kuuluvat varaosat	10 vuotta



Kestävän kehityksen data

PCM103831



Tuotevaihe A1–A3	Hiilidioksi dipäästöt yhteensä	Hiilidioksi dipäästöt kiloa kohden	Kierrätys materiaalit
	kg CO ₂ e	kg CO ₂ e/kg	%
PCM103831-0950	1.315,40	2,02	62,40
PCM103831-0901	1.548,50	2,64	51,20

Näihin tekijöihin sovellettavana yleiskehityksenä käytetään Environmental Product Declaration -ympäristötuoteselostetta (EPD), jossa määritetään "ympäristötiedot tuotteen elinkaaren ajalta ja joka mahdollistaa samaan tehtävään tarkoitettujen tuotteiden keskinäisen vertailun" (ISO, 2006). Tämä seuraa elinkaariarviointimenetelmän (Life Cycle Assessment, LCA) rakennetta ja soveltaa sitä koko tuotevaiheeseen raaka-aineen hankinnasta tuotteen valmistukseen (A1–A3).

KOMPAN
Let's play

Kompan A/S

C.F. Tietgens Boulevard 32C
DK-5220 Odense SØ
Denmark



Verification of CO₂ calculation of: Play systems



Data version no. 2023-10-05

The CO₂ calculation and data are in compliance with the principles of a carbon footprint impact according to the GHG protocol (Greenhouse Gas Protocol), Scope 3, cradle to gate related to all individual components in the product category: "Play systems" represented by item no.: PCM200321-0950.

(Scope 3 emissions include emission sources in the upstream and downstream value chain).

Date: 30. October 2023 | Valid until: 30. October 2025

Verified by:

Julie Marie Vejsgaard Larsen, LCA & EPD Consultant

Verification based on report: Validation of CO₂ calculation of 9 categories of Kompan product line, version 1.0, prepared by: Bureau Veritas HSE, Denmark: Julie M. V. Larsen.

Publication date: 30. October 2023

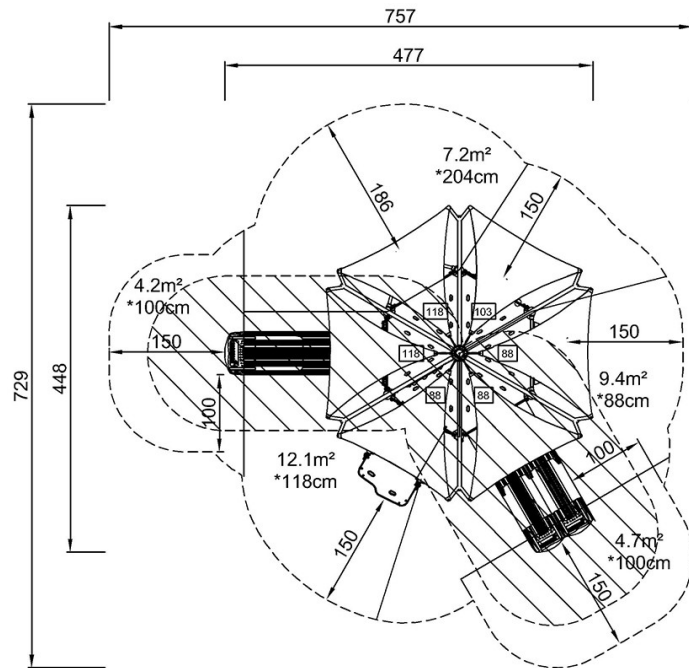
By Bureau Veritas HSE
www.bureauveritas.dk
+45 7731 1000



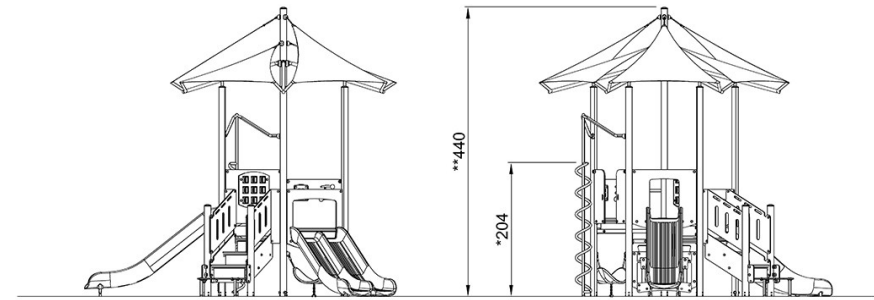
PCM103831

Putoamiskorkeus enint. | Kokonaiskorkeus | Turva-alue

Putoamiskorkeus enint. | Kokonaiskorkeus



PCM103831
*204cm
**440cm
***37.6m²



PCM103831

[Klikkaa nähdäksesi NÄKYMÄ YLHÄÄLTÄ](#)

[Klikkaa nähdäksesi NÄKYMÄ SIVULTA](#)