

Le Turbo Challenge

NRO884

KOMPAN
Let's play




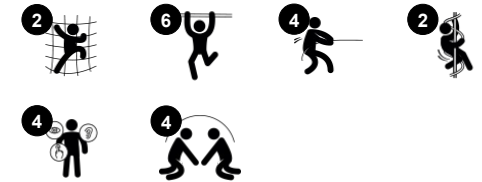
Le Turbo Challenge est une attraction ludique qui incitera les enfants à revenir encore et encore. Avec ses anneaux de rotation réactifs, le plaisir du Turbo Challenge est infini. Les barres latérales offrent un bon point d'entrée et un endroit pour faire une pause et regarder vos amis. Les enfants coopèrent et tournent, suspendus par leurs jambes ou leurs bras.

Cela entraîne les muscles du haut du corps ainsi que la conscience spatiale, ce qui est important pour naviguer en toute confiance dans le monde. Les muscles du haut du corps et les noyaux des enfants sont constamment au travail lorsqu'ils participent au Turbo Challenge.

Référence NRO884-1021

Informations générales

Dimensions LxPxH	266x150x263 cm
Age minimum	6+
Capacité idéale (utilisateurs)	4
Options de couleurs	



Le Turbo Challenge

NRO884



Défi turbo

Physique: les muscles du haut du corps sont entraînés lors de la suspension. L'agilité, la proprioception et la coordination sont encouragées en tournant d'un anneau à l'autre. L'équilibre est stimulé via la rotation.

Socio-émotionnel: les sections de chacun des spinners permettent aux enfants de se suspendre par les bras ou les genoux en coopérant. Cela entraîne l'empathie & la patience.



Échelle latérale

Physique: la coordination croisée et œil-main sont développées en grim pant à l'échelle latérale. L'escalade développe les muscles du haut et du bas. **Socio-émotionnel:** interaction sociale , apprenez à prendre votre tour et à coopérer.

Le Turbo Challenge

NRO884



Les composants en acier coloré ont une base de galvanisation à chaud et une finition supérieure thermolaquée. Cela offre une résistance ultime à la corrosion dans les climats du monde entier.



Tous les produits Robinia KOMPAN sont fabriqués à partir de bois de robinier provenant de sources européennes durables. Sur demande, ils peuvent être fournis comme FSC® Certified (FSC® C004450).



La peinture utilisée pour les composants colorés est à base d'eau, respectueuse de l'environnement et offre une excellente résistance aux UV. La peinture respecte la norme EN 71 Partie 3.



Le bois de Robinier peut être fourni sous forme de bois brut non traité ou peint avec un pigment transparent de couleur brune qui permet de conserver la couleur dorée du bois, ou la version colorée revêtue de peinture de différentes couleurs aux composants sélectionnés.

Référence NRO884-1021

Installation

Hauteur de Chute Max.	201 cm
Zone de sécurité	23,7 m²
Temps total d'installation	8,9
Volume d'excavation	0,50 m³
Volume de béton	0,35 m³
Profondeur ancrage	100 cm
Poids d'expédition	445 kg
Options d'ancrage	A enterrer ✓

Garantie

Bois de robinier	15 ans
Dispo pièces après arrêt fab.	10 ans
Pièces en acier inoxydable	Garanti à vie
Pièces en acier inoxydable	Garanti à vie



Sustainability Data

NRO884



Cradle to Gate A1-A3	Total CO ₂ emission	CO ₂ e/kg	Matériaux recyclés
	kg CO ₂ e	kg CO ₂ e/kg	%
NRO884-1021	131,00	0,38	4,20

Le cadre général appliqué est la Déclaration Environnementale Produit (DEP), qui quantifie « les informations environnementales sur le cycle de vie d'un produit et permet des comparaisons entre produits remplissant la même fonction » (ISO, 2006). Cela suit la structure et applique une approche d'évaluation du cycle de vie à l'ensemble de l'étape du produit, de la matière première à la fabrication (A1-A3))

KOMPAN
Let's play

Kompan A/S

C.F. Tietgens Boulevard 32C
DK-5220 Odense SØ
Denmark



Verification of CO₂ calculation of: Nature play



Data version no. 2023-10-05

The CO₂ calculation and data are in compliance with the principles of a carbon footprint impact according to the GHG protocol (Greenhouse Gas Protocol), Scope 3, cradle to gate related to all individual components in the product category: "Nature play" represented by item no.: NRO409-0621.

(Scope 3 emissions include emission sources in the upstream and downstream value chain).

Date: 30. October 2023 | Valid until: 30. October 2025

Verified by:

Julie Marie Vejsgaard Larsen, LCA & EPD Consultant

Verification based on report: Validation of CO₂ calculation of 9 categories of Kompan product line, version 1.0, prepared by: Bureau Veritas HSE, Denmark: Julie M. V. Larsen.

Publication date: 30. October 2023

By Bureau Veritas HSE
www.bureauveritas.dk
+45 7731 1000

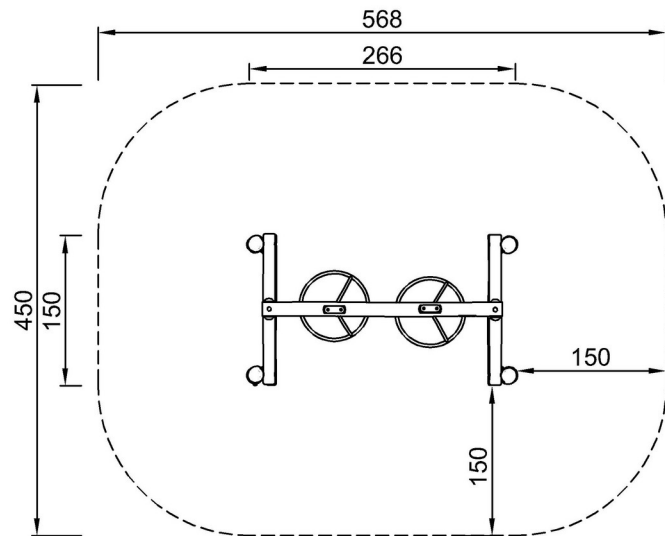


Le Turbo Challenge

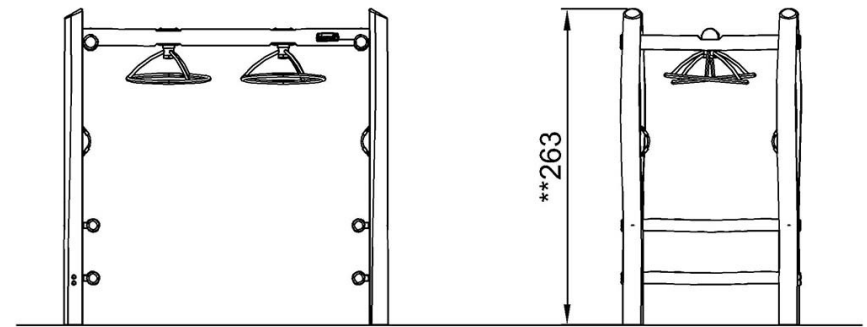
NRO884

* Hauteur de chute maximale | ** Hauteur totale | *** Zone de sécurité

* Hauteur de chute maximale | ** Hauteur totale



NRO884
*201cm
**263cm
***23.7m²



NRO884

[Cliquez pour voir le rapport VUE DE DESSUS](#)

[Cliquez pour voir le rapport VUE LATÉRALE](#)