

# Linnaliuku

MSC5417

**KOMPAN**  
Let's play



Linnaliuku innostaa mielikuvitusleikkiin ja kehittää monipuolisesti fyysisiä, sosiaalisia ja kognitiivisia taitoja. Välineen kekseliäs teema houkuttelee lapsia ja on tunnistettavissa jo kaukaa. Toisella puolella on pieni pöytä hiekkaleikkeihin ja sosiaaliin kohtaamisiin. Liukuminen on lasten suosikkitoimintaa myös nuorimpien ikäryhmässä. Vatsanpohjasta

kutkuttava liuku ilman suhistessa korvissa tuo hymyn huulille! Välineen eri puolilla on runsaasti tutkimaan kannustavia yksityiskohtia.

Tuotenumero MSC541701-3417P	
Tuotetiedot	
Mitat PxLxK	277x205x149 cm
Ikäryhmä	1+
Leikkikapasiteetti	8
Värivaihtoehdot	



# Linnaliuku

MSC5417



## Liukumäki

**Fyysinen:** laskeminen kehittää paikkatietoisuutta ja tasapainoa. Lisäksi ydinlihaksia harjoitetaan, kun alas liukuessa istutaan pystyasennossa. **Sosiaalis-emotionaalinen:** vuorottelu stimuloi empatiaa. **Kognitiivinen:** pienet lapset kehittävät tilantajua sekä ymmärrystään nopeudesta ja etäisyyksistä liukumalla nopeasti alas.



## Kuplaikkuna

**Sosiaalis-emotionaalinen:** kutsuu vuorovaikutukseen ulko- ja sisäpuolella. **Kognitiivinen:** Muokkaa ääntä ja siten kehittää loogista päättelykykyä.



## Pöytä, jossa on rengas

**Sosiaalis-emotionaalinen:** paikka tapaamisille ja tavaroiden vaihtamiselle. **Luovuus:** hiekka- ja rakennusleikkiin kannustetaan työpöydällä olevalla seulalla.



## Portaikko

**Fyysinen:** portaitto kehittää ristikkäiskoordinaatiota sekä käsivarsien ja jalkojen lihaksia. **Sosiaalis-emotionaalinen:** tilaa tauoille ja aikuisille avustajille.

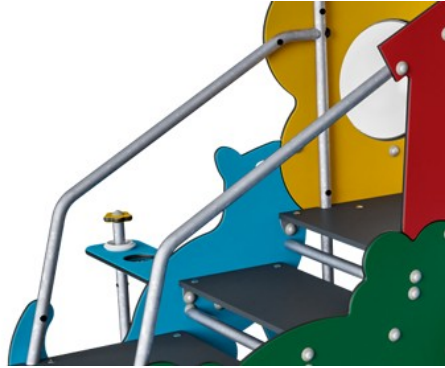
# Linnaliuku

MSC5417

**KOMPAN**  
Let's play



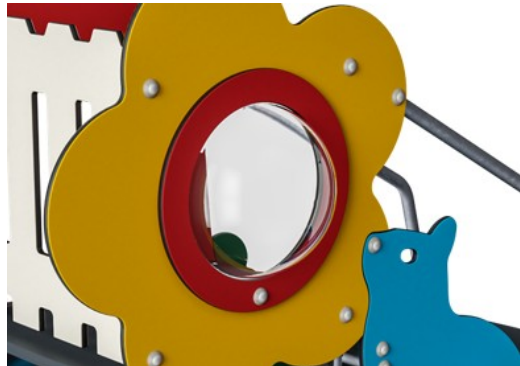
19 mm:n EcoCore™ -paneelit. EcoCore™ on erittäin kestävä, ympäristöystävällinen materiaali, joka ei ole ainoastaan kierrätettävissä käytön jälkeen, vaan se koostuu myös ytimestä, joka on valmistettu 100% kierrätetystä elintarvikepakkausjätteestä.



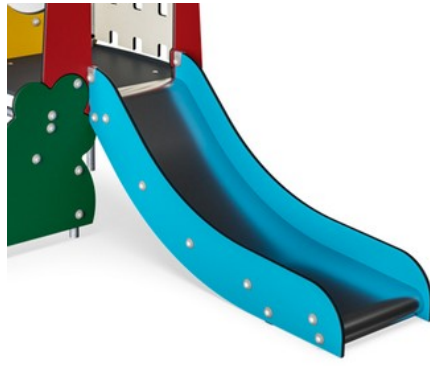
Teräspintojen sisäpuoli on kuumasinkitty ja ulkopuoli on lyijytöntä sinkkiä. Sinkitys takaa erinomaisen korroosionkestävyyden ulkoympäristössä ja vähentää huollon tarvetta.



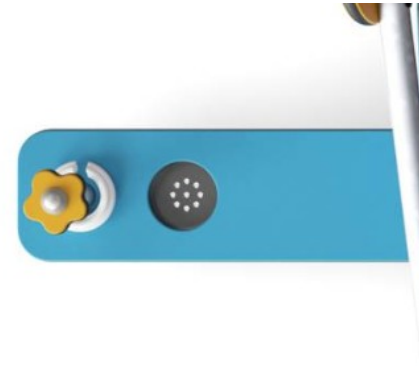
Taso ja istuimet on tehty 17,8 millimetrin paksuisesta HPL:stä, jonka kulutuksenkesto on erittäin hyvä ja jossa on KOMPANin ainutlaatuinen luistamaton pintarakenne.



Seinässä on läpinäkyvä kupla, joka on tehty UV-stabiloidusta polykarbonaatista.



Liukumäkien liukupintaan voi valita haluamansa materiaalivaihtoehdon. Se voi olla valettu polyeteeni tai ruostumaton teräs, jonka seinämänpaksuus on 2 mm. Liukumäkien reunat ovat EcoCore™-materiaalia.



Hiekkasiivilä on tehty korkealaatuisesta ruostumattomasta teräksestä tuotteen kestävyysdän takaamiseksi.

Tuotenumero MSC541701-3417P

## Asennustiedot

Putoamiskorkeus enintään	100 cm
Turva-alue	19,7 m <sup>2</sup>
Asennusaika	8,9
Kaivanto	0,30 m <sup>3</sup>
Betonivalu	0,00 m <sup>3</sup>
Perustuksen syvyys (vakio)	60 cm
Lähtötyksen paino	198 kg
Ankkurointivaihtoehdot	Syväper. ✓ Pinta-as. ✓

## Takuutiedot

EcoCore HDPE	Elinikäinen
Sinkitty teräs	Elinikäinen
Liikuteltavat osat	2 vuotta
Takuuseen kuuluvat varaosat	10 vuotta



# Kestävän kehityksen data

MSC5417



Tuotevaihe A1–A3	Hiilidioksi dipäästöt yhteensä	Hiilidioksi dipäästöt kiloa kohden	Kierrätys materiaalit
	kg CO <sub>2</sub> e	kg CO <sub>2</sub> e/kg	%
MSC541701-3417P	282,70	1,96	54,20

Näihin tekijöihin sovellettavana yleiskehityksenä käytetään Environmental Product Declaration -ympäristötuoteselostetta (EPD), jossa määritetään "ympäristötiedot tuotteen elinkaaren ajalta ja joka mahdollistaa samaan tehtävään tarkoitettujen tuotteiden keskinäisen vertailun" (ISO, 2006). Tämä seuraa elinkaariarviointimenetelmän (Life Cycle Assessment, LCA) rakennetta ja soveltaa sitä koko tuotevaiheeseen raaka-aineen hankinnasta tuotteen valmistukseen (A1–A3).

## Kompan A/S

C.F. Tietgens Boulevard 32C  
DK-5220 Odense SØ  
Denmark



## Verification of CO<sub>2</sub> calculation of: Themed play systems



Data version no. 2023-10-05

The CO<sub>2</sub> calculation and data are in compliance with the principles of a carbon footprint impact according to the GHG protocol (Greenhouse Gas Protocol), Scope 3, cradle to gate related to all individual components in the product category: "Themed play systems" represented by item no.: MSC641100-3717P.

(Scope 3 emissions include emission sources in the upstream and downstream value chain).

Date: 30. October 2023 | Valid until: 30. October 2025

Verified by:

Julie Marie Vejsgaard Larsen, LCA & EPD Consultant

Verification based on report: Validation of CO<sub>2</sub> calculation of 9 categories of Kompan product line, version 1.0, prepared by: Bureau Veritas HSE, Denmark: Julie M. V. Larsen.

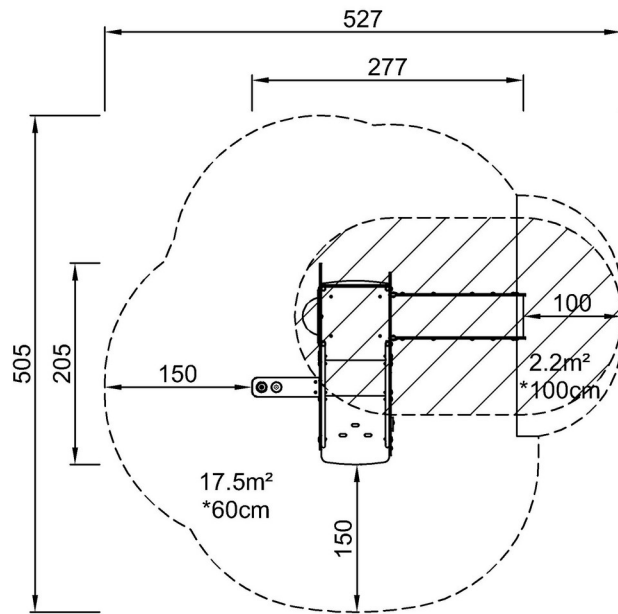
Publication date: 30. October 2023

By Bureau Veritas HSE  
www.bureauveritas.dk  
+45 7731 1000

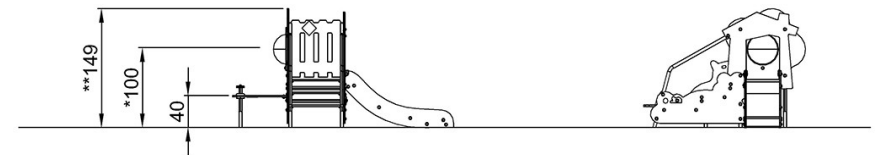


Putoamiskorkeus enint. | Kokonaiskorkeus | Turva-alue

Putoamiskorkeus enint. | Kokonaiskorkeus



MSC541701P  
\*100cm  
\*\*149cm  
\*\*\*19.7m²



MSC541701P

[Klikkaa nähdäksesi NÄKYMÄ YLHÄÄLTÄ](#)

[Klikkaa nähdäksesi NÄKYMÄ SIVULTA](#)