

Combinaison Robinia


NRO2003

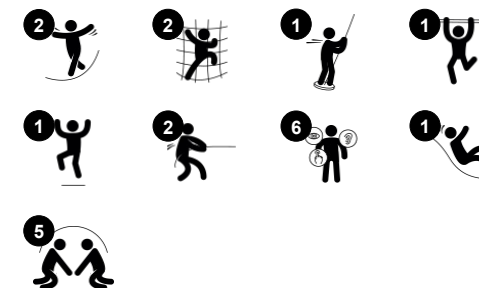
KOMPAN
Let's play



Référence NRO2003-1021

Informations générales

Dimensions LxPxH	648x652x308 cm
Age minimum	4+
Capacité idéale (utilisateurs)	15
Options de couleurs	



La combinaison Robinia offre de nombreuses options d'escalade, de glissade et de descente attirant inlassablement les enfants. Cette combinaison leur permettra de développer leur sens de l'équilibre et la coordination de leurs mouvements au fur et à mesure qu'ils découvriront les diverses activités de jeu. Certains des barreaux horizontaux du filet sont légèrement inclinés, compliquant son escalade.

Cette activité développe la coordination des mouvements de l'enfant, qui développe à son tour la perception transmodale, nécessaire à la lecture. Le pont solide développe le sens de l'équilibre, une capacité motrice fondamentale qui permet aux enfants de se déplacer en toute confiance et de renforcer leur capacité à rester assis et à se concentrer. Outre leur caractère amusant, les options de glissade et de

descente développent également la perception spatiale, une compétence importante pour évaluer les distances. Avec ses divers éléments de jeu, la combinaison Robinia permet aux enfants d'apprendre à attendre leur tour, à coopérer et à faire attention aux autres pendant qu'ils jouent.



Combinaison Robinia

NRO2003



Glisser

Physique: développe la conscience de l'espace & de l'équilibre. Les muscles du tronc sont entraînés lors de la descente en position verticale. **Socio-émotionnel:** l'empathie est encouragée en attendant son tour.



Pont en filet

Physique: les enfants développent leur conscience spatiale dans le filet ouvert. **Socio-émotionnel:** encourage à l'interaction avec les enfants à l'extérieur, à la socialisation & à la coopération.



Perche du pompier

Physique: la coordination est soutenue lors de la descente, ainsi que les muscles des bras / tronc. L'atterrissage renforce la densité osseuse. **Socio-émotionnel:** sentiment de prise de risque.



Filet araignée vertical

Physique: lorsque l'enfant se glisse / rampe à travers le filet : la coordination est favorisée & la coopération entre la moitié gauche et la moitié droite du cerveau, important pour la lecture, est stimulée. Les muscles du tronc, bras & jambes sont renforcés. **Socio-émotionnel:** faire une pause ensemble dans le filet pendant que les autres traversent encourage la coopération & la communication.

Combinaison Robinia

NRO2003



Tous les produits Robinia KOMPAN sont fabriqués à partir de bois de robinier provenant de sources européennes durables. Sur demande, ils peuvent être fournis comme FSC® Certified (FSC® C004450).



La peinture utilisée pour les composants colorés est à base d'eau, respectueuse de l'environnement et offre une excellente résistance aux UV. La peinture respecte la norme EN 71 Partie 3.



Les toboggans acier sont fabriqués d'une pièce en acier inoxydable de haute qualité AISI 304.

Référence NRO2003-1021

Installation

Hauteur de Chute Max.	207 cm
Zone de sécurité	59,5 m²
Temps total d'installation	22,5
Volume d'excavation	1,84 m³
Volume de béton	0,25 m³
Profondeur ancrage	100 cm
Poids d'expédition	1.170 kg
Options d'ancrage	A enterrer ✓

Garantie

Bois de robinier	15 ans
Cordes et filets	10 ans
Dispo pièces après arrêt fab.	10 ans
Pièces en acier inoxydable	Garanti à vie
Pièces en acier inoxydable	Garanti à vie



Les cordes sont constituées de torons PES (Polyéthersulfone) stabilisés aux UV avec un renfort interne en acier. L'emballage en polyester est fondu par induction sur chaque brin pour obtenir une excellente résistance à l'usure et à la déchirure.



La quincaillerie est en acier inoxydable ou galvanisé afin de garantir la longue durée de vie des raccords et leur excellente résistance à la corrosion.



Les produits Robinia KOMPAN sont pensés avec un concept de couleur qui comprend tout un éventail de couleurs standard. Le bois peut également être fourni non traité ou revêtu d'une peinture brune dont le pigment préserve la couleur du bois.



Sustainability Data

NRO2003



Cradle to Gate A1-A3	Total CO ₂ emission	CO ₂ e/kg	Matériaux recyclés
	kg CO ₂ e	kg CO ₂ e/kg	%
NRO2003-1021	794,60	0,91	9,20

Le cadre général appliqué est la Déclaration Environnementale Produit (DEP), qui quantifie « les informations environnementales sur le cycle de vie d'un produit et permet des comparaisons entre produits remplissant la même fonction » (ISO, 2006). Cela suit la structure et applique une approche d'évaluation du cycle de vie à l'ensemble de l'étape du produit, de la matière première à la fabrication (A1-A3))

KOMPAN
Let's play

Kompan A/S

C.F. Tietgens Boulevard 32C
DK-5220 Odense SØ
Denmark



Verification of CO₂ calculation of: Nature play



Data version no. 2023-10-05

The CO₂ calculation and data are in compliance with the principles of a carbon footprint impact according to the GHG protocol (Greenhouse Gas Protocol), Scope 3, cradle to gate related to all individual components in the product category: "Nature play" represented by item no.: NRO409-0621.

(Scope 3 emissions include emission sources in the upstream and downstream value chain).

Date: 30. October 2023 | Valid until: 30. October 2025

Verified by:

Julie Marie Vejsgaard Larsen, LCA & EPD Consultant

Verification based on report: Validation of CO₂ calculation of 9 categories of Kompan product line, version 1.0, prepared by: Bureau Veritas HSE, Denmark: Julie M. V. Larsen.

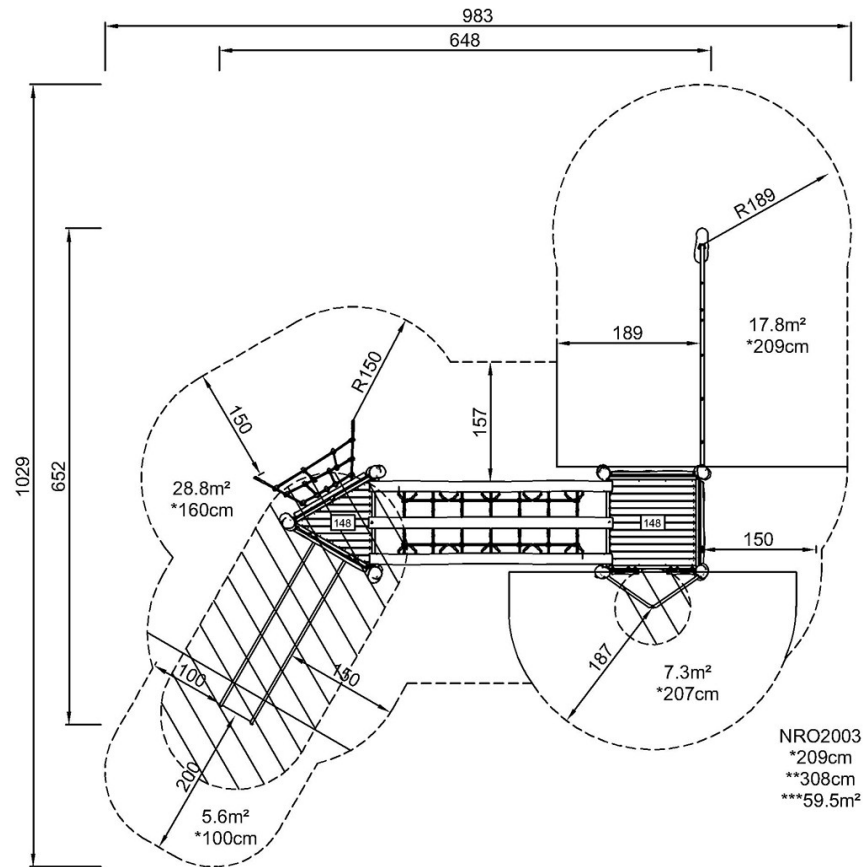
Publication date: 30. October 2023

By Bureau Veritas HSE
www.bureauveritas.dk
+45 7731 1000



NRO2003

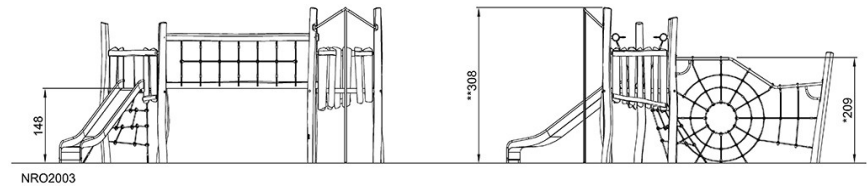
* Hauteur de chute maximale | ** Hauteur totale | *** Zone de sécurité



NRO2003
*209cm
**308cm
***59.5m²

[Cliquez pour voir le rapport VUE DE DESSUS](#)

* Hauteur de chute maximale | ** Hauteur totale



NRO2003

[Cliquez pour voir le rapport VUE LATÉRALE](#)