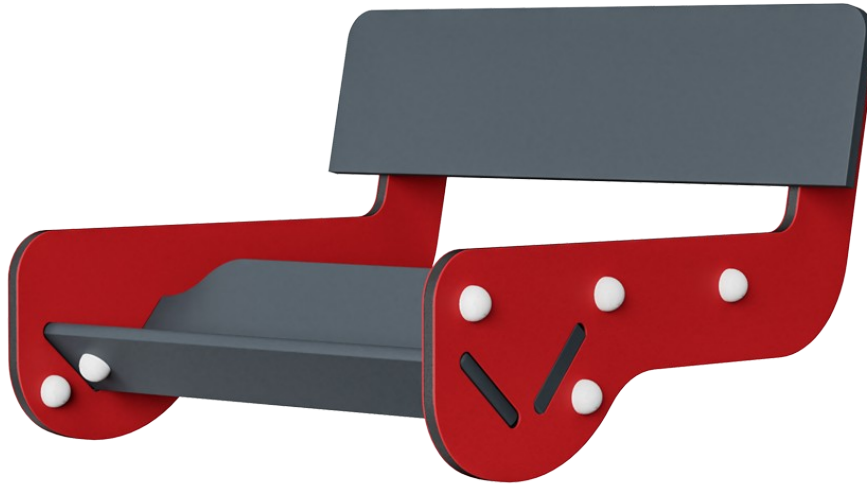




# Rückenlehne und Fussstütze für Sechser-Wippen

M147



|                                      |   |
|--------------------------------------|---|
| Produktnummer M14701-00P             |   |
| <b>Allgemeine Produktinformation</b> |   |
| Maße L x B x H                       | 88x80x54 cm   |
| Empfohlenes Alter                    | 3+  |
| Spielkapazität (Nutzer)              | -   |
| Farbauswahl                          |   |



Der Stützsitz für die Doppelwippen von KOMPAN ist ein cleverer, universell einsetzbarer Ersatz für die beiden Sitze. Er kann von allen Kindern genutzt werden. Die Fuss- und Wadenstütze gibt einen stabilen und festen Halt, der auch für Kinder mit Beinbehinderungen oder motorischen Einschränkungen gut funktioniert. Die

Rückenlehne hält die Sitzposition des Kindes zusätzlich ergonomisch gut. Die offenen Seiten erleichtern den Einstieg in den Sitz und ermöglichen es Betreuern oder Eltern, mitzuspielen. Für Kinder, die es nicht gewohnt sind, Spielgeräte selbstständig zu steuern, ist es sehr erfreulich, dass sie die Wippe mithilfe dieses Sitzes in Bewegung bringen können.



# Rückenlehne und Fussstütze für Sechser-Wippen

M147



## **Sitz, zusätzliche Fuß- und Rückenstütze**

**Physisch:** zusätzliche Rücken- und Fussstütze für Kinder mit Gehbehinderungen. Fördert das Gleichgewichts- und Raumgefühl, beides wichtig, um sich sicher in der jeweiligen Umgebung bewegen zu können. Arm- und Beinmuskeln werden beim Abstützen und Drücken mit den Beinen gestärkt. **Sozial-Emotional:** geselligkeit und Zusammenarbeit, Unterstützung für alle Fähigkeitsstufen.

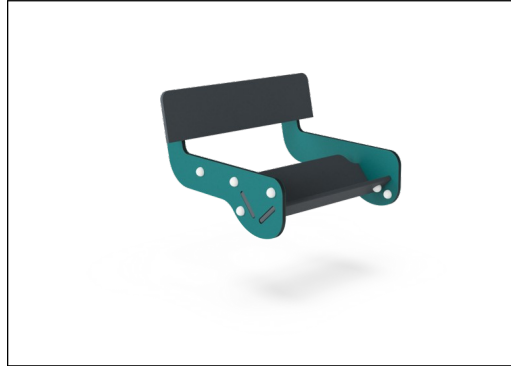


# Rückenlehne und Fussstütze für Sechser-Wippen

M147



Wände aus 19mm EcoCore™. EcoCore™ ist ein äusserst langlebiges, umweltfreundliches Material, das nicht nur nach Gebrauch recycelbar ist, sondern auch aus einem Kern besteht, der zu 100 % aus recyceltem Post-Consumer-Material aus Lebensmittelverpackungsabfällen hergestellt wird.



Die KOMPAN GreenLine-Versionen sind aus äußerst umweltfreundlichen Materialien mit geringstmöglichem CO2e-Emissionsfaktor konstruiert, wie z. B. EcoCore-Paneeelen aus 100 % recycelten Fischereinetzen.

Produktnummer M14701-00P

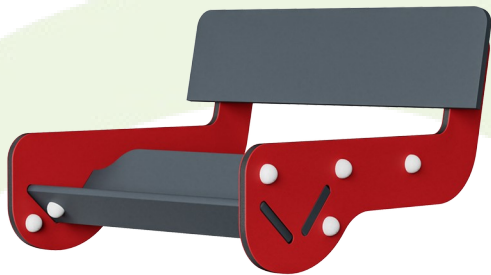
## Montage-Information

|                           |         |
|---------------------------|---------|
| Max. freie Fallhöhe       | 0 cm    |
| Fläche des Fallraums      | 0,0 m²  |
| Gesamt-Montagezeit        | 2,1     |
| Erforderlicher Erdaushub  | 0,00 m³ |
| Betonbedarf               | 0,00 m³ |
| Fundamenttiefe (Standard) | 0 cm    |
| Versandgewicht            | 24 kg   |
| Verankerungsoptionen      |         |

## Garantie-Information

|                    |            |
|--------------------|------------|
| EcoCore HDPE       | Lebenslang |
| Ersatzteilgarantie | 10 Jahre   |





| Von der Wiege bis zum Werkstor („cradle to gate“) (A1–A3) | CO <sub>2</sub> -Emissionen gesamt | CO <sub>2</sub> e pro kg    | Recycelte Materialien |
|---|------------------------------------|-----------------------------|-----------------------|
|   | kg CO <sub>2</sub> e               | kg CO <sub>2</sub> e pro kg | %                     |
| M14701-00P  | 49,10                              | 2,15                        | 28,90                 |

Den allgemeinen Rahmen für diese Faktoren bilden die Umweltproduktdeklarationen (EPDs). Mithilfe dieser Grundregeln können die Umweltinformationen über den Lebenszyklus eines Produkts hinweg quantifiziert und Vergleiche zwischen Produkten, die dieselbe Funktion erfüllen, angestellt werden (vgl. ISO, 2006). Diese Struktur wird hier befolgt. Der Ansatz zur Lebenszyklusbewertung wird dabei auf die gesamte Herstellungsphase – vom Rohstoff bis zur Herstellung (A1–A3) – angewendet.

Kompan A/S  
C.F. Tietgens Boulevard 32C  
DK-5220 Odense SØ  
Denmark



Verification of CO<sub>2</sub> calculation of:  
Freestanding play equipment



Data version no. 2023-10-05

The CO<sub>2</sub> calculation and data are in compliance with the principles of a carbon footprint impact according to the GHG protocol (Greenhouse Gas Protocol), Scope 3, cradle to gate related to all individual components in the product category: "Freestanding play equipment" represented by item no.: GXY916012-3417.

(Scope 3 emissions include emission sources in the upstream and downstream value chain).

Date: 30. October 2023 | Valid until: 30. October 2025  
Verified by:

Julie Marie Vejsgaard Larsen, LCA & EPD Consultant

Verification based on report: Validation of CO<sub>2</sub> calculation of 9 categories of Kompan product line, version 1.0, prepared by: Bureau Veritas HSE, Denmark: Julie M. V. Larsen.

Publication date: 30. October 2023

By Bureau Veritas HSE  
www.bureauveritas.dk  
+45 7731 1000

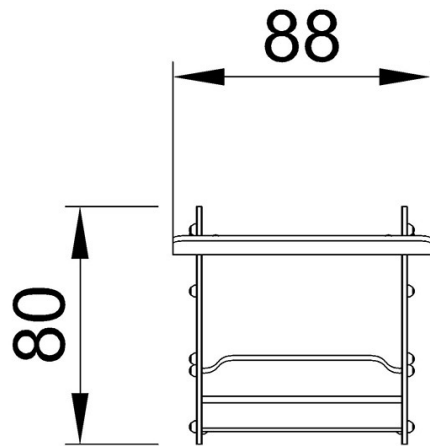


# Rückenlehne und Fussstütze für Sechser-Wippen

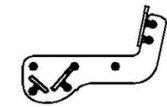
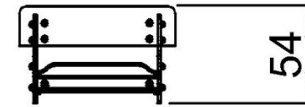
M147

\* Max freie Fallhöhe | \*\* Gesamthöhe | \*\*\* Fläche des Fallraums

\* Max freie Fallhöhe | \*\* Gesamthöhe



M14700



M14700

[Klicken Sie hier, um die DRAUFSICHT anzuzeigen](#)

[Klicken Sie hier, um die SEITENANSICHT anzuzeigen](#)