

# Trollkarlens Gömställe - Tillgänglighetsanpassad

NRO409

**KOMPAN**  
Let's play





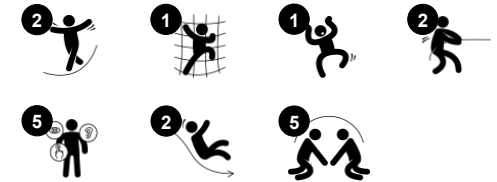
Den nyckfulla trollkarlens gömställe är en stuga med ett utomhusbord. Det är utformat för att barn med funktionsnedsättningar eller som är rullstolsburna antingen kan leka vid bordet eller använda trappan. Den tillgängliga trappan hjälper barnet som sitter i rullstol att lätt komma upp på den. Trappan är tillräckligt bred för två så att en vårdare kan hjälpa barnet. Inuti finns

fina sittplatser och ett bord som skapar en fin mötesplats. Den dubbla rutschbanan ger plats för en vän eller en assisterande vuxen. På begäran finns produkten tillgänglig med FSC® Certifierat (FSC® C004450) Robinia trä.

Artikelnr. NRO409-0621

## Generell produktinformation

Dimension LxWxH	316x454x327 cm
Åldersgrupp	2+
Kapacitet (användare)	11
Färgalternativ	  



# Trollkarlens Gömställe - Tillgänglighetsanpassad

NRO409

**KOMPAN**  
Let's play



## Sidobord

**Socioemotionell:** en fin mötesplats att dela upplevelsen från båda sidor, vilket skapar ett socialt scenario där kommunikation och samarbete uppmuntras.



## Dubbelrutsch

**Fysisk:** att rutscha utvecklar rumsuppfattning och sinne för balans. Att sitta upp och åka ner tränar magmuskler. **Socioemotionell:** uppmuntrar social interaktion, lek mellan barn och mellan barn och vuxna. **Kognitiv:** genom att åka ner fort tränar yngre barn sin förståelse för rum, fart och distans.



## Tillgänglig trappa

**Fysisk:** att klättra upp för den tillgängliga trappan är för alla, utvecklar korskoordination, arm- och benmuskler. Yngre barn lär sig att växelvis flytta fötterna.

**Socioemotionell:** utrymme för aktiv paus och vuxna assistenter. Ett inkluderande rum.



## Plattform

**Socioemotionell:** bygger viktiga livsfärdigheter som mod, självförtroende, förmåga att turas om och att visa hänsyn.



## Tema

**Kognitiv:** föreslår ett tema och uppmuntrar rollek, vilket stimulerar språk och kommunikation.



## Bänk

**Socioemotionell:** samarbeta och umgås, paus med vänner.

# Trollkarlens Gömställe - Tillgänglighetsanpassad

NRO409

**KOMPAN**  
Let's play



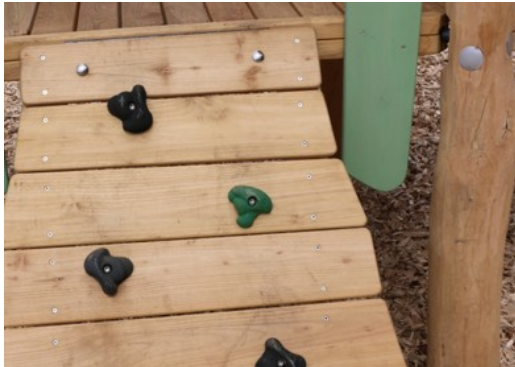
Alla Robinia-produkter från KOMPAN är tillverkade av robiniaträ från hållbara europeiska källor. På begäran kan de levereras som FSC®-certifierade (FSC® C004450).



Färgen som används för färgade komponenter är vattenbaserad och miljövänlig med utmärkt UV-resistens. Färgen är i enlighet med EN 71 Del 3.



Robinia-produkterna är designade med ett KOMPAN-färgkoncept med ett antal olika standardfärger. Träet kan också levereras som obehandlat eller med en brunmålad yta med ett pigment som bibehåller träfärgen.



Produkten/lekelementen förmonteras i fabriken för att säkerställa att alla säkerhetskrav uppnås.



Hårdvaran är tillverkad av antingen rostfritt stål eller galvaniserat stål, för att säkerställa hållbara anslutningar med hög korrosionsbeständighet.

Artikelnr. NRO409-0621

## Installationsinformation

Max. fallhöjd	100 cm
Säkerhetsområde	35,1 m <sup>2</sup>
Total installationstid	26,6
Grävdjup (volym)	0,87 m <sup>3</sup>
Betong (volym)	0,00 m <sup>3</sup>
Stolpdjup (standard)	80 cm
Fraktvikt	1.208 kg
Förankring	Nedgrävning ✓
	Ytmontering ✓

## Information om garanti

PE-rutsch	10 år
Robiniaträ	15 år
Rep & nät	10 år
Reservdelar garanterade	10 år
Komponenter i rostfritt stål	Livstidsgaranti



# Hållbarhetsdata

NRO409



Cradle to Gate A1-A3	Totalt CO <sub>2</sub> -utsläpp	CO <sub>2</sub> e per kg	Återvunna material
	kg CO <sub>2</sub> e	kg CO <sub>2</sub> e/kg	%
NRO409-0621	382,30	0,38	4,70

Det övergripande ramverket som tillämpas för dessa faktorer är miljövarudeklarationen (EPD, Environmental Product Declaration), som kvantifierar "miljöinformation om produktens livscykel och möjliggör jämförelser av produkter som uppfyller samma funktion" (ISO, 2006). Denna struktur följer här och använder en livscykelanalys för hela produktstadiet från råmaterial till färdig produkt (A1-A3).

**Kompan A/S**  
C.F. Tietgens Boulevard 32C  
DK-5220 Odense SØ  
Denmark



### Verification of CO<sub>2</sub> calculation of: Nature play



Data version no. 2023-10-05

The CO<sub>2</sub> calculation and data are in compliance with the principles of a carbon footprint impact according to the GHG protocol (Greenhouse Gas Protocol), Scope 3, cradle to gate related to all individual components in the product category: "Nature play" represented by item no.: NRO409-0621.

(Scope 3 emissions include emission sources in the upstream and downstream value chain).

**Date: 30. October 2023 | Valid until: 30. October 2025**  
**Verified by:**

Julie Marie Vejsgaard Larsen, LCA & EPD Consultant

Verification based on report: Validation of CO<sub>2</sub> calculation of 9 categories of Kompan product line, version 1.0, prepared by: Bureau Veritas HSE, Denmark: Julie M. V. Larsen.

**Publication date: 30. October 2023**

**By Bureau Veritas HSE**  
www.bureauveritas.dk  
+45 7731 1000

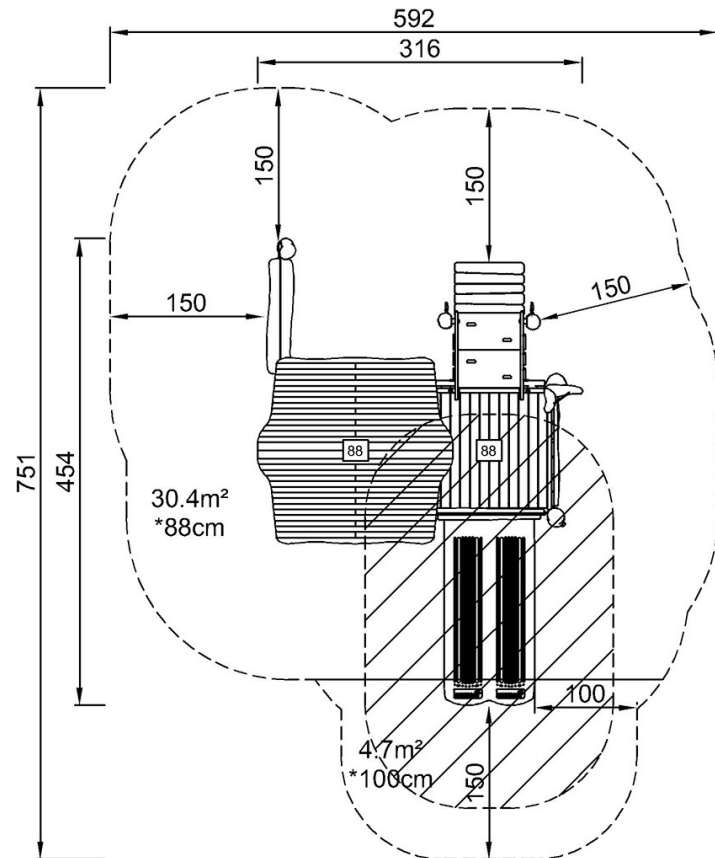


# Trollkarlens Gömställe - Tillgänglighetsanpassad

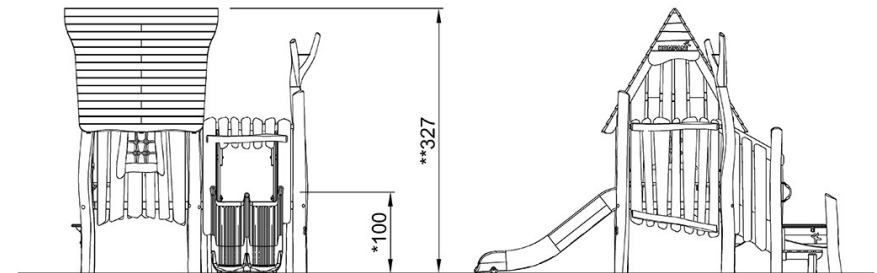
NRO409

\* Max fallhöjd | \*\* Totalhöjd | \*\*\* Säkerhetsyta

\* Max fallhöjd | \*\* Totalhöjd



NRO409  
\*100cm  
\*\*327cm  
\*\*\*35.1m²



NRO409

[Klicka för att se TOP VIEW](#)

[Klicka för att se SIDE VIEW](#)