

Dosso alto

MSV606


KOMPAN
Let's play

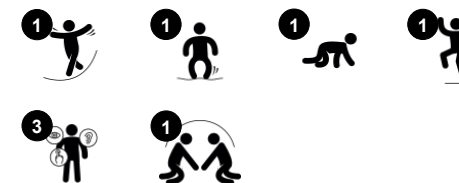


Il Dosso Alto è un fantastico motivatore di gioco che aiuta a sviluppare la forza, l'equilibrio e la coordinazione nei bambini piccoli. Inoltre, questa struttura impegnativa aiuterà i bambini più piccoli a valutare il rischio e ad arricchire le loro abilità cognitive nella valutazione del rischio e nel processo decisionale. La progettazione intenzionale aiuta i bambini a

sentirsi sicuri e competenti, favorendo, al contempo, le abilità sociali come il turn taking e il processo decisionale. Si tratta di abilità importanti per la salute e il benessere generale. I bambini possono acquisire un gran numero di abilità grazie al gioco sul dosso alto, mentre esercitano il loro equilibrio e rafforzano i loro muscoli insieme agli amici, mentre fanno a

turno e condividono i giochi che li aiutano a raggiungere il successo. La bassa pendenza contribuirà a prolungare i tempi di gioco per uno sviluppo sano e un grande divertimento.

Codice articolo MSV60600-0201	
Informazioni generali prodotto	
Dimensioni (LxLxA)	120x56x51 cm
Età d'uso	1+
Capacità di gioco	2
Opzioni colori	



Dosso alto

MSV606



Rampa rimbalzante

Fisico: il senso dell'equilibrio e dello spazio sono supportati quando ci si sposta verso l'alto. La coordinazione trasversale può essere sviluppata quando si striscia. Saltando si rafforza la densità ossea.



Maniglie

Fisico: afferrare la maniglia per tirare su il corpo allena la coordinazione occhio-mano e i muscoli.

Dosso alto

MSV606



Sedili da 19 mm EcoCore. EcoCore è un materiale altamente resistente ed ecologico, che non è solo riciclabile dopo l'uso, ma è anche costituito da un nucleo prodotto con materiale riciclato al 100%.



Le membrane sono realizzate in materiale gommato antifrizione della qualità del nastro trasportatore con eccellente resistenza ai raggi UV. E' un rivestimento a quattro strati realizzato in poliestere intrecciato. L'armatura e i due strati superficiali producono uno spessore totale di 9 mm.

Codice articolo MSV60600-0201

Informazione installazione

Max. altezza di caduta	41 cm
Superficie di sicurezza	12,8 m²
Tempo d'installazione totale	3,5
Volume di scavo	0,00 m³
Volume di calcestruzzo	0,00 m³
Profondità di base (standard)	0 cm
Peso della spedizione	29 kg
Opzioni ancoraggio	Superficie ✓

Garanzie

EcoCore	Garanzia a vita
Membrana	2 anni
Garanzia pezzi di ricambio	10 anni



Sustainability Data

MSV606



Cradle to Gate A1-A3	Total CO ₂ emission	CO ₂ e/kg	Recycled materials
	kg CO ₂ e	kg CO ₂ e/kg	%
MSV60600-0201	41,00	1,42	67,50

The overall framework applied for these factors is the Environmental Product Declaration (EPD), which quantifies "environmental information on the life cycle of a product and enable comparisons between products fulfilling the same function" (ISO, 2006). This follows the structure and applies a Life-Cycle Assessment approach to the entire Product stage from raw material through manufacturing (A1-A3))

Kompan A/S
C.F. Tietgens Boulevard 32C
DK-5220 Odense SØ
Denmark



Verification of CO₂ calculation of: Themed play systems



Data version no. 2023-10-05

The CO₂ calculation and data are in compliance with the principles of a carbon footprint impact according to the GHG protocol (Greenhouse Gas Protocol), Scope 3, cradle to gate related to all individual components in the product category: "Themed play systems" represented by item no.: MSC641100-3717P.

(Scope 3 emissions include emission sources in the upstream and downstream value chain).

Date: 30. October 2023 | Valid until: 30. October 2025
Verified by:

Julie Marie Vejsgaard Larsen, LCA & EPD Consultant

Verification based on report: Validation of CO₂ calculation of 9 categories of Kompan product line, version 1.0, prepared by: Bureau Veritas HSE, Denmark: Julie M. V. Larsen.

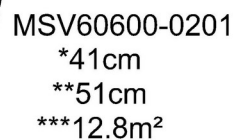
Publication date: 30. October 2023

By Bureau Veritas HSE
www.bureauveritas.dk
+45 7731 1000

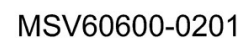


MSV606

Altezza di caduta massima | Altezza totale | Superficie di sicurezza



Altezza di caduta massima | Altezza totale



[Fai clic per visualizzare il rapporto VISTA SUPERIORE](#)

[Fai clic per visualizzare il rapporto VISTA LATERALE](#)