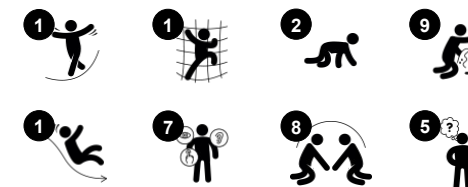




Le Voyager avec ses formes rondes et ses couleurs vives est extrêmement attrayant pour les jeunes enfants. Une fois sur place, la richesse des activités adaptées à l'âge soutient le jeu et incite à revenir. Les trois niveaux du Voyager offrent des activités de jeu du niveau du sol jusqu'à la plate-forme surélevée avec un toboggan. Les entonnoirs de jeu de sable au

niveau du sol stimulent la compréhension des objets et les capacités de réflexion logique des enfants. Les panneaux ont des éléments mobiles qui fonctionnent dans des rainures et peuvent être joués de l'intérieur et de l'extérieur de la structure, entraînant la motricité fine des enfants ainsi que leur réflexion logique et leurs capacités de prise de tour. Le toboggan vers le

bas est une récompense amusante pour grimper et développe en outre le sens de l'équilibre et la conscience de l'espace des tout-petits.



Les données peuvent être modifiées sans préavis.



## Fenêtre à bulles

**Socio-émotionnel:** invite à l'interaction entre l'intérieur & l'extérieur. **Cognitive:** Déforme le son de la voix et développe la pensée logique



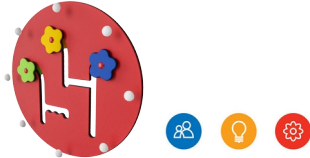
## Entonnoir

**Socio-émotionnel:** stimule coopération & prise de tours en mettant des matériaux dans l'entonnoir. **Cognitive:** Le passage des matériaux dans les entonnoirs favorise la pensée logique des enfants et, pour les plus jeunes, la compréhension de la permanence de l'objet : les matériaux ne disparaissent pas mais passent à l'autre bout.



## Glisser

**Physique:** développe la conscience de l'espace & de l'équilibre. Les muscles du tronc sont entraînés lors de la descente en position verticale. **Socio-émotionnel:** l'empathie est encouragée en attendant son tour. **Cognitive:** développement de la compréhension de l'espace, de la vitesse & des distances en glissant.



## Panneau de fleurs

**Socio-émotionnel:** jouer des deux côtés favorise la coopération. **Cognitive:** stimule compréhension de la relation de cause à effet & pensée logique : émettre des sons lorsque la fleur passe dans les rainures verticales. **Créative:** laisser son empreinte en plaçant les fleurs dans des positions différentes.



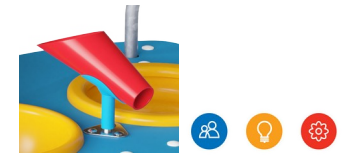
## Bureau

**Socio-émotionnel:** le partage et la coopération des deux côtés créent un scénario social qui soutient la communication et l'interaction sociale.



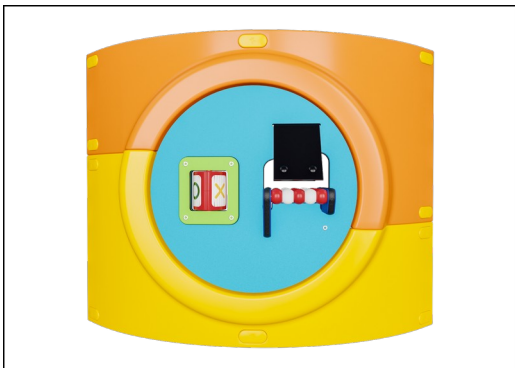
## Panneau des roues dentées

**Socio-émotionnel:** la coopération et la prise de tours sont encouragées lors de la rotation de la roue. **Cognitive:** stimule compréhension de la relation de cause à effet et pensée logique.

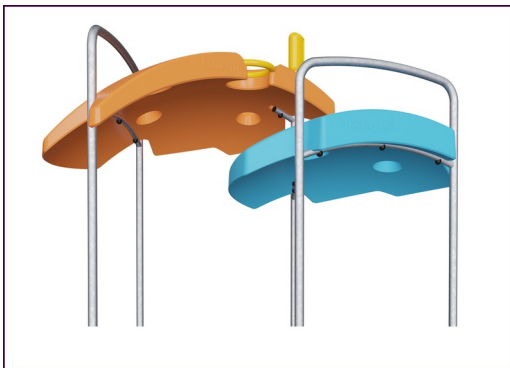


## Entonnoir à sable interchangeable

**Socio-émotionnel:** encourage coopération & prise de tours lorsque les enfants se servent de l'entonnoir. **Cognitive:** le passage de matériaux dans des entonnoirs développe la pensée logique des enfants et, pour les plus jeunes, la compréhension de la permanence de l'objet : les matériaux ne disparaissent pas, mais passent à travers. **Créative:** l'entonnoir à sable peut être tourné, créant de nouvelles directions.



Les panneaux ELEMENTS incurvés sont moulés en PE recyclable avec stabilisation UV, et proposent de multiples options pour les fonctions ludiques intégrées qui garantissent également leur solidité. Les panneaux droits sont fabriqués en PE KOMPAN EcoCore™ de 19 mm d'épaisseur qui est un matériau très durable, respectueux de l'environnement et recyclable.



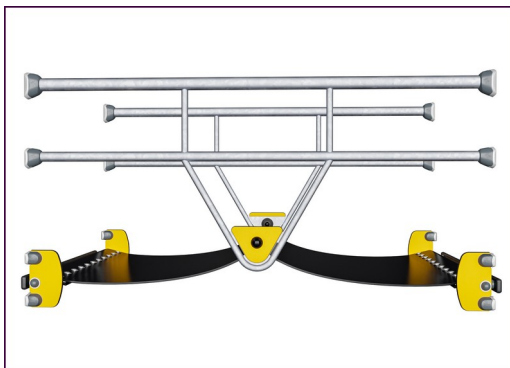
Les toits ELEMENTS sont fabriqués en PE recyclable d'une épaisseur minimale de 5 mm afin d'assurer une durabilité élevée dans tout type de climat dans le monde entier. L'intérieur et l'extérieur des poteaux en acier sont fabriqués à partir d'acier galvanisé à chaud pour une durabilité maximale.



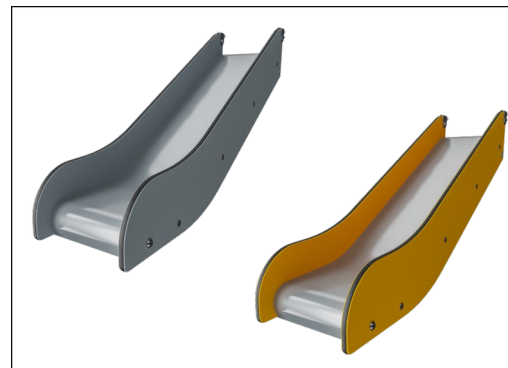
Les produits ELEMENTS sont disponibles en trois combinaisons de couleurs différentes : le classique bleu et vert, le fleuri orange et jaune, et le naturel vert et anis.



The main posts are made of high quality pregalvanized steel with powder coated top finish. Post tops are closed with caps of UV stabilized nylon (PA6). The grey colored molded decks are made of 75% post-consumer waste PP material with a non-skid pattern and texture surface. All decks are supported by unique designed low-carbon aluminum profiles with multiple attachment options.



La membrane en caoutchouc armé est fabriquée d'une succession de couches de caoutchouc naturel et de SBR, et intègre des couches d'armature tissées de PE et de PA. L'épaisseur de 8 mm garantit une durabilité élevée dans n'importe quel environnement.



Le toboggan spécialement conçu pour les enfants de moins de 2 ans, tel que spécifié dans la norme ASTM F2373, est composé de côtés EcoCore™ et d'un lit de toboggan en PE moulé.

Référence PCE100131-0602

## Installation

Hauteur de Chute Max.	100 cm
Zone de sécurité	26,8 m²
Temps total d'installation	16,9
Volume d'excavation	0,59 m³
Volume de béton	0,30 m³
Profondeur ancrage	60 cm
Poids d'expédition	445 kg
Options d'ancrage	A cheiller ✓ A enterrer ✓

## Garantie

Panneaux courbes	10 ans
EcoCore HDPE	Garanti à vie
Poteau	10 ans
PP Decks	10 ans
Dispo pièces après arrêt fab.	10 ans



# Sustainability Data

PCE100131



Cradle to Gate A1-A3	Total CO <sub>2</sub> emission	CO <sub>2</sub> e/kg	Matériaux recyclés
	kg CO <sub>2</sub> e	kg CO <sub>2</sub> e/kg	%
PCE100131-0602	879,50	2,61	49,50

Le cadre général appliqué est la Déclaration Environnementale Produit (DEP), qui quantifie « les informations environnementales sur le cycle de vie d'un produit et permet des comparaisons entre produits remplissant la même fonction » (ISO, 2006). Cela suit la structure et applique une approche d'évaluation du cycle de vie à l'ensemble de l'étape du produit, de la matière première à la fabrication (A1-A3))

## Verification of CO<sub>2</sub> calculation of: Play systems



Data version no. 2023-10-05

The CO<sub>2</sub> calculation and data are in compliance with the principles of a carbon footprint impact according to the GHG protocol (Greenhouse Gas Protocol), Scope 3, cradle to gate related to all individual components in the product category: "Play systems" represented by item no.: PCM200321-0950.

(Scope 3 emissions include emission sources in the upstream and downstream value chain).

Date: 30. October 2023 | Valid until: 30. October 2025

Verified by:

Julie Marie Vejsgaard Larsen, LCA & EPD Consultant

Verification based on report: Validation of CO<sub>2</sub> calculation of 9 categories of Kompan product line, version 1.0, prepared by: Bureau Veritas HSE, Denmark: Julie M. V. Larsen.

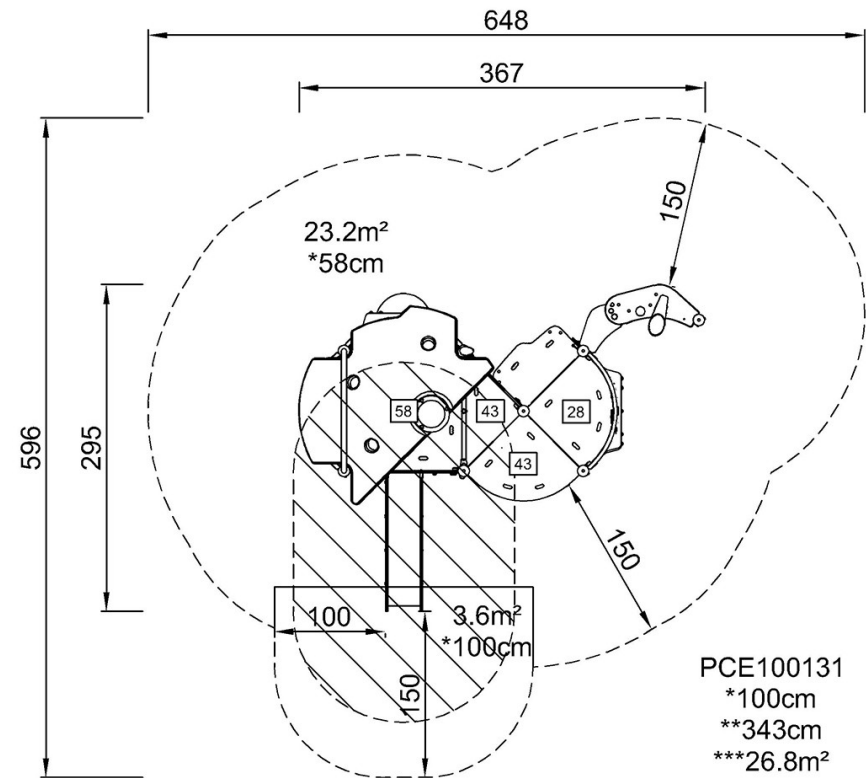
Publication date: 30. October 2023



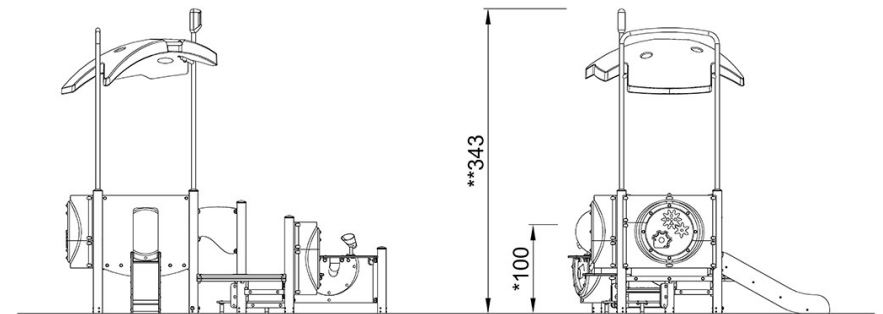
By Bureau Veritas HSE  
www.bureauveritas.dk  
+45 7731 1000



\* Hauteur de chute maximale | \*\* Hauteur totale | \*\*\* Zone de sécurité



\* Hauteur de chute maximale | \*\* Hauteur totale



PCE100131

[Cliquez pour voir le rapport VUE DE DESSUS](#)

[Cliquez pour voir le rapport VUE LATÉRALE](#)