

Giant Océano L+XL & Torre mediana

PCT310221

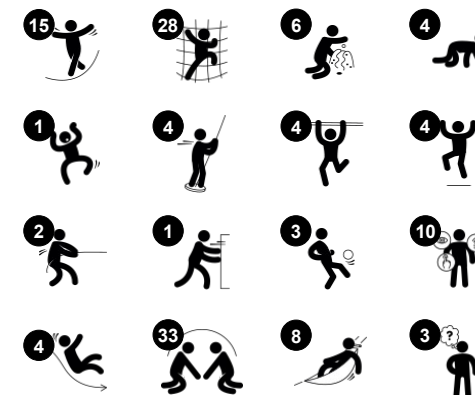
KOMPAN
Let's play



Número de artículo PCT310221-0901

Información general del producto

Dimensiones LxAnch.xAl.	1866x1503x891 cm
Grupo de edad	6+
Usuarios	100
Opciones de color	



¡Guau! El Giant Océano L + XL es un asombroso paisaje de juegos con escaladas y toboganes por las nubes, enormemente emocionante. La variedad única de veloces toboganes y deslizamientos, suaves balanceos y permanencias y, no menos importante, trepadas salvajes atraen el juego vigoroso, una y otra vez. Las torres transparentes son serpenteantes escaladas interiores que

desarrollan los músculos y la coordinación de los niños con escalones empinados y cuerdas abiertas. Los toboganes abiertos y cerrados y los toboganes deslizantes ofrecen cada uno sus rápidos paseos. Esto es diversión severa. Estimula habilidades socioemocionales como la autorregulación, la asunción de riesgos y la empatía. Los puentes de equilibrio y los trepadores añaden emoción al aire libre.

Estimulan los sentidos del equilibrio y el espacio. Esto es importante para la capacidad de los niños de desenvolverse con seguridad en la calle. Lugares variados para balancearse, tubos parlantes y tres en raya conforman un nivel de suelo que añade oportunidades para relajarse y hacer amigos jugando.



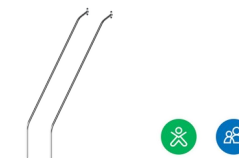
Giant Océano L+XL & Torre mediana

PCT310221



Puente Wackler

Físico: sentido del equilibrio y del espacio, y ejercitar la postura. Importante para poder permanecer sentado. **Socio-emocional:** cooperación, toma de turnos y competencia amistosa en los platos.



Banister bars

Físico: apoya la coordinación al bajar, así como los músculos del brazo y del core. El aterrizaje fortalece la densidad ósea. **Socio-emocional:** aprender a gestionar la toma de turnos y riesgos.



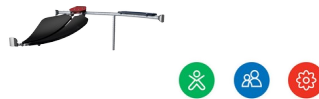
Tobogán largo de tubo

Físico: el deslizamiento desarrolla la conciencia espacial y el sentido del equilibrio. **Socio-emocional:** la altura asegura velocidad y una emoción extra. La empatía y la consideración de los demás se estimula por el respeto de los turnos, así como la sensación de seguridad se fomenta al detenerse en un deslizamiento extralargo.



Escalador de cimas

Físico: la coordinación transversal y la fuerza muscular se desarrollan al trepar y arrastrarse por las cuerdas desigualmente dispersas. El equilibrio y la conciencia espacial se apoyan al estar de pie sobre esferas giratorias o al trepar a través o hacia arriba. **Socio-emocional:** la toma de turnos y las habilidades de socialización se apoyan cuando se sientan con amigos y se relacionan a través.



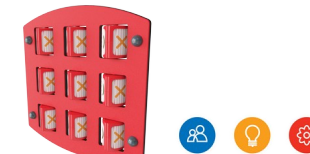
Hamaca móvil

Físico: sentido del equilibrio al balancearse, presión corporal al acostarse. **Socio-emocional:** reunirse, empujar a los amigos suavemente de un lado a otro, fomenta el respeto y la toma de turnos. **Creativo:** cambio de dirección y posición de la hamaca.



Cuerda para escalar

Físico: los niños desarrollan la coordinación cruzada al escalar y los músculos de la parte superior del cuerpo al tirarse hacia arriba en las cuerdas de apoyo. **Socio-emocional:** lugar para reunirse, tomar un descanso y socializar.



Panel de tres en raya

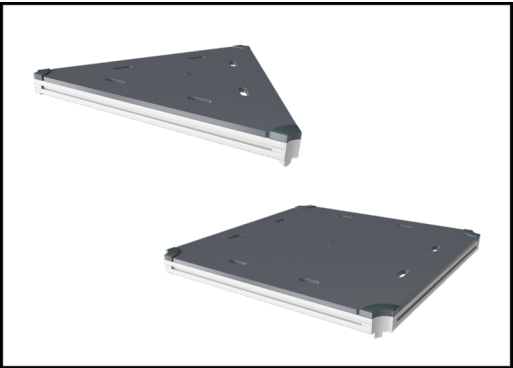
Socio-emocional: estimula la comunicación y la toma de turnos. **Cognitivo:** apoyar la comprensión de las reglas, el pensamiento estratégico. **Creativo:** dejando marcas cuando se dejan los bombos en nuevas posiciones.

Giant Océano L+XL & Torre mediana

PCT310221



Paneles de 19 mm EcoCore™. El EcoCore™ es un material ecológico altamente duradero, que no solo es reciclable después de su uso, sino que también consta de un núcleo producido a partir de material 100% reciclado.



Todas las cubiertas se apoyan en perfiles de aluminio de bajo carbono de diseño exclusivo con múltiples opciones de fijación. Las cubiertas moldeadas de color gris están fabricadas con un 75% de material de PP de desecho oceánico postconsumo con un patrón antideslizante y una superficie texturizada.



Los postes principales tienen una aleación con resistencia a la tracción y a la fluencia mejorada para garantizar una integridad estructural superior de las torres altas. Los postes tienen una base galvanizada en caliente y un acabado superior con recubrimiento en polvo que garantiza una larga vida útil.



Polycarbonato de alta calidad con un espesor de 15 mm. Las impresiones gráficas se agregan mediante un proceso único de impresión de varias capas donde la capa interna es la imagen y la capa transparente externa funciona como protección. Tanto el panel de PC como la laca a base de agua están estabilizados contra los rayos UV para evitar la decoloración.



Marco de acero totalmente soldado con 45 mm rejilla de acero soldada en cruz de pasadores redondos de acero con un diámetro de 4 mm. El panel de flujo de aire contribuye a la integridad estructural general de las torres GIGANTES.



Tobogán túnel recto o curvo de PE o material de acero inoxidable y sostenido por varillas de acero múltiples a un poste de acero central. Los toboganes túnel están diseñados con una curva e inclinación perfectas para un paseo lúdico.

Número de artículo PCT310221-0901

Información de instalación

Altura máxima de caída	284 cm
Área de seguridad	214,5 m²
Horas de instalación	314,9
Volumen de excavación	25,29 m³
Volumen de hormigón	11,49 m³
Profundidad de anclaje	90 cm
Peso del envío	6.993 kg
Opciones de anclaje	Enterrar ✓ Suelo duro ✓

Garantías

EcoCore HDPE	De por vida
Cubiertas PP	10 años
Cuerdas y redes	10 años
Piezas de repuesto garantizadas	10 años
Poste de acero HDG	De por vida



Sustainability Data

PCT310221



Cuna a puerta A1-A3	Emisión total CO ₂	CO ₂ e/kg	Materiales Reciclados
	kg de CO ₂ e	kg de CO ₂ e/kg	%
PCT310221-0901	16.554,50	3,01	51,90

El marco general aplicado para estos factores es la Declaración Ambiental de Producto (EPD), que cuantifica "la información ambiental sobre el ciclo de vida de un producto y permite realizar comparaciones entre productos que cumplen la misma función" (ISO, 2006). Esto sigue la estructura y aplica un enfoque de evaluación del ciclo de vida a toda la etapa del producto, desde la materia prima hasta la fabricación (A1-A3))

Kompan A/S
C.F. Tietgens Boulevard 32C
DK-5220 Odense SØ
Denmark



Verification of CO₂ calculation of: Play systems



Data version no. 2023-10-05

The CO₂ calculation and data are in compliance with the principles of a carbon footprint impact according to the GHG protocol (Greenhouse Gas Protocol), Scope 3, cradle to gate related to all individual components in the product category: "Play systems" represented by item no.: PCM200321-0950.

(Scope 3 emissions include emission sources in the upstream and downstream value chain).

Date: 30. October 2023 | Valid until: 30. October 2025
Verified by:

Julie Marie Vejsgaard Larsen, LCA & EPD Consultant

Verification based on report: Validation of CO₂ calculation of 9 categories of Kompan product line, version 1.0, prepared by: Bureau Veritas HSE, Denmark: Julie M. V. Larsen.

Publication date: 30. October 2023

By Bureau Veritas HSE
www.bureauveritas.dk
+45 7731 1000

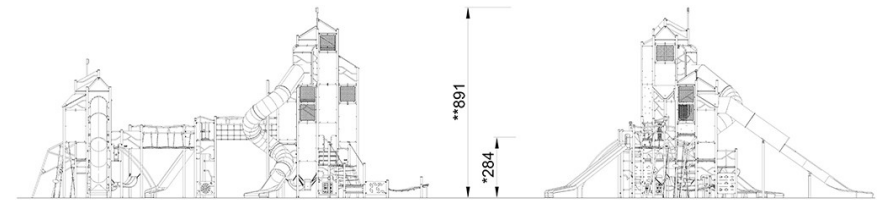
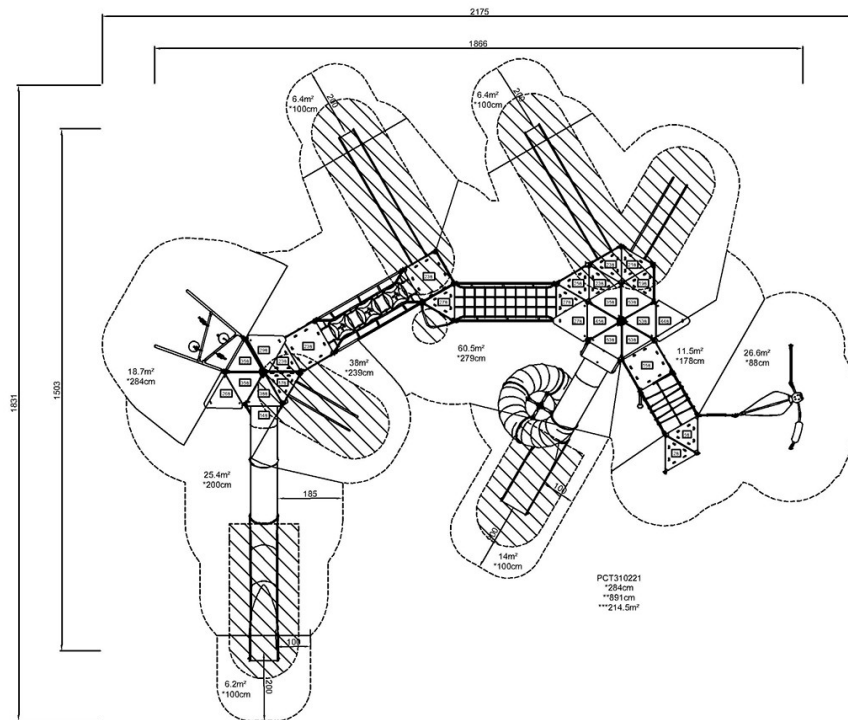


Giant Océano L+XL & Torre mediana

PCT310221

* Altura Máx. de caída | ** Altura total | *** Área de seguridad

* Altura Máx. de caída | ** Altura total



PCT310221

[Haga clic para ver VISTA SUPERIOR](#)

[Haga clic para ver VISTA LATERAL](#)