

Pesäistuin muovi ø120cm

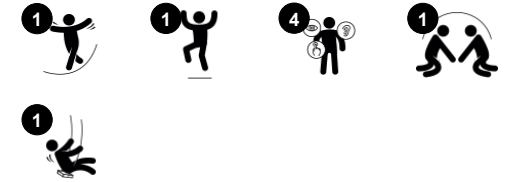
SW990091

KOMPAN
Let's play



Hyvin suunnitellut keinuistuintimet ovat tärkeä osa onnistunutta leikkikokemusta. KOMPAN esittelee yleensä kaksi uutta linnunpesäistuinmallia. Molemmilla on keskitytty käyttäjäystävällisyyteen, osien laatuun sekä iskurakenteeseen. Uudet istuintimet ovat saatavilla köysi-istuintena tai valettuna kuori-istuintena.

Tuotenumero SW990091-06	
Tuotetiedot	
Mitat PxLxK	193x124x0 cm
Ikäryhmä	2+
Leikkikapasiteetti	7
Väri vaihtoehdot	



Pesäistuin muovi ø120cm

SW990091



Pesäistuin

Fyysinen: keinuminen kehittää tasapainoa, koordinaatiota ja paikkatietoisuutta. Keinuva liike harjoittaa käsivarsia, jalkoja ja ydinlihaksia ja vahvistaa luun tiheyttä hypittäessä keinusta pois. **Sosiaalis-**

emotionaalinen: tilava istuin sallii monien lasten seisovan, makaavan tai istuvan yhdessä ja se on inklusiivinen. **Kognitiivinen:** syyn seurauksen ymmärtäminen, rytmin ja ajattelutaitojen hallinta pienemmille lapsille heidän keinuessaan.



Pesäistuin muovi ø120cm

SW990091

KOMPAN
Let's play



Pesäistuin on valmistettu 100% kierrätettävästä polyeteenistä (PE) ja rotaatiomuovattu yhdestä kappaleesta. Istuimessa on suuret ulommat aukot kädensijoille ja keskireiät veden ja lian tyhjentämiseksi. Neljä köyttä kiinnitetään kuumasinkityillä teräskiinnikkeillä kestävyyden varmistamiseksi monien vuosien ajaksi.

Puskureiden ydin on valmistettu vahvasta polypropeenista (PP) ytimeä ja uloin kerros on pehmeää termoplastista kumia (TPE). Pehmeät, iskunvaimentavat puskurit, joissa on liukumaton pinta, tekevät keinuistuimesta erittäin käyttäjäystävällisen.

Köydet valmistetaan UV-stabiloidusta polyamidista, jonka sisällä on teräsvaijerivahvike. Köyden induktiokäsittely kiinnittää teräksen ja köyden lujasti yhteen, joten lopputulos kestää hyvin kulutusta.



Yläketju ja turvaketju on valmistettu korkealaatuisesta ruostumattomasta teräksestä tuotteen kestävyysvarmistamiseksi.



KOMPANin raskaaseen käyttöön suunnitellut ruostumattomasta teräksestä valmistetut kiertymättömät keinuripustimet. Ripustimet kiinnitetään poikkipalkkiin hitsattuihin kiinnikkeisiin kahdella pultilla. Laakerit on upotettu silikonivoiteluaineella, eikä niitä tarvitse enää voidella.

Tuotenumero SW990091-06

Asennustiedot

Putoamiskorkeus enintään	143 cm
Turva-alue	18,9 m ²
Asennusaika	0,5
Kaivanto	0,00 m ³
Betonivalu	0,00 m ³
Perustuksen syvyys (vakio)	0 cm
Lähetysten paino	35 kg
Ankkurointivaihtoehdot	

Takuutiedot

Ketjut	10 vuotta
Ontot PE-osat	10 vuotta
Takuuseen kuuluvat varaosat	10 vuotta



Kestävän kehityksen data

SW990091



Tuotevaihe A1–A3	Hiilidioksi dipäästöt yhteensä	Hiilidioksi dipäästöt kiloa kohden	Kierrätys materiaalit
	kg CO ₂ e	kg CO ₂ e/kg	%
SW990091-06	110,00	3,51	23,00

Näihin tekijöihin sovellettavana yleiskehityksenä käytetään Environmental Product Declaration -ympäristötuoteselostetta (EPD), jossa määritetään "ympäristötiedot tuotteen elinkaaren ajalta ja joka mahdollistaa samaan tehtävään tarkoitettujen tuotteiden keskinäisen vertailun" (ISO, 2006). Tämä seuraa elinkaariarviointimenetelmän (Life Cycle Assessment, LCA) rakennetta ja soveltaa sitä koko tuotevaiheeseen raaka-aineen hankinnasta tuotteen valmistukseen (A1–A3).

Kompan A/S

C.F. Tietgens Boulevard 32C
DK-5220 Odense SØ
Denmark



Verification of CO₂ calculation of: Freestanding play equipment



Data version no. 2023-10-05

The CO₂ calculation and data are in compliance with the principles of a carbon footprint impact according to the GHG protocol (Greenhouse Gas Protocol), Scope 3, cradle to gate related to all individual components in the product category: "Freestanding play equipment" represented by item no.: KSW92011-0910.

(Scope 3 emissions include emission sources in the upstream and downstream value chain).

Date: 30. October 2023 | Valid until: 30. October 2025

Verified by:

Julie Marie Vejsgaard Larsen, LCA & EPD Consultant

Verification based on report: Validation of CO₂ calculation of 9 categories of Kompan product line, version 1.0, prepared by: Bureau Veritas HSE, Denmark: Julie M. V. Larsen.

Publication date: 30. October 2023

By Bureau Veritas HSE
www.bureauveritas.dk
+45 7731 1000

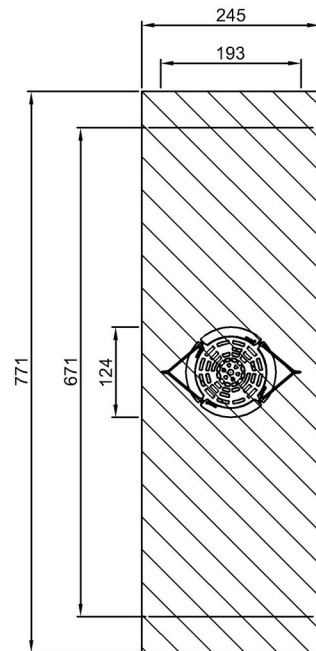


Pesäistuin muovi ø120cm

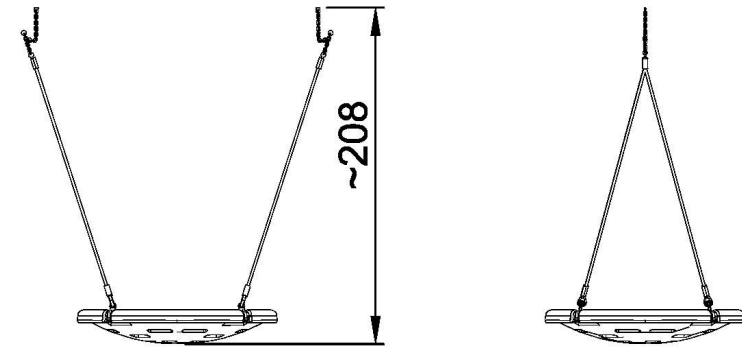
SW990091

Putoamiskorkeus enint. | Kokonaiskorkeus | Turva-alue

Putoamiskorkeus enint. | Kokonaiskorkeus



SW990091
***18.9m²



SW990091
1:100

[Klikkaa nähdäksesi NÄKYMÄ YLHÄÄLTÄ](#)

[Klikkaa nähdäksesi NÄKYMÄ SIVULTA](#)