



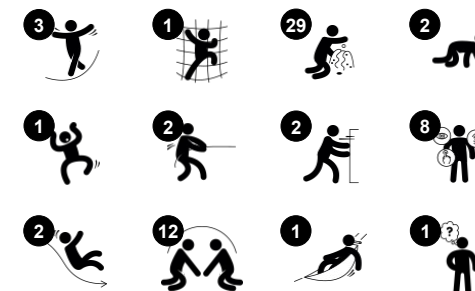
Il Pioniere è un percorso ludico inclusivo che fa impazzire i bambini. Grazie alla ricca varietà di attività ludiche, i bambini torneranno più volte. Una rampa conduce, attraverso vari eventi ludici tattili, a una vasta piattaforma con due scivoli. Questo permette di accedere a un livello elevato. Dall'altra estremità della struttura ludica, una scala accessibile si snoda

fino alla piattaforma. Al livello del suolo si trovano un'amaca, una scrivania per giocare con la sabbia, un pannello musicale e numerosi elementi tattili e ludici. I tubi di comunicazione consentono un contatto divertente attraverso la struttura. Tutte queste attività allenano le capacità di pensiero logico e la creatività del bambino. L'esterno del Pioniere

offre tre angoli per il gioco esplorativo e una pausa dall'azione selvaggia della rampa. La trasparenza della struttura consente una comunicazione a tutto tondo.



Codice articolo PCE200531-0602	
Informazioni generali prodotto	
Dimensioni (LxLxA)	1027x476x340 cm
Età d'uso	1+
Capacità di gioco	44
Opzioni colori	● ● ●



Pioniere

PCE200531

KOMPAN
Let's play



Amaca

Fisico: coordinazione e senso dell'equilibrio quando si ondeggia. **Socio-emotivo:** incontro, spingendo delicatamente gli amici avanti e indietro, facendo a turno. **Cognitivo:** per la comprensione di cause ed effetti da parte dei bambini.



Imbuto

Socio-emotivo: allena la cooperazione e il fare a turno mentre i bambini mettono i materiali nell'imbuto. **Cognitivo:** il passaggio dei materiali attraverso gli imbuto favorisce il pensiero logico dei bambini e, per i più piccoli, la comprensione della permanenza degli oggetti: i materiali non scompaiono ma passano dall'altra parte.



Tubo di conversazione

Socio-emotivo: incoraggia la comunicazione e l'interazione sociale. **Cognitivo:** suscita curiosità e stimola la comprensione del fenomeno di causa ed effetto e del concetto di permanenza dell'oggetto, ovvero gli oggetti e le persone esistono anche quando non sono visibili.



Pannello per la raccolta della sabbia

Fisico: coordinazione occhio-mano e movimenti di spinta-tiro. **Socio-emotivo:** invita alla cooperazione grazie alla doppia faccia e consente di giocare in parallelo. **Cognitivo:** pensiero logico: comprensione di causa ed effetto quando si fanno scorrere le palette nelle scanalature o si spostano i materiali da una palette all'altra. **Creativo:** spostare le palette, creare nuove posizioni per le palette.



Finestra a bolla

Socio-emotivo: invita all'interazione tra esterno e interno. **Cognitivo:** distorce il suono della voce, sviluppando il pensiero logico.



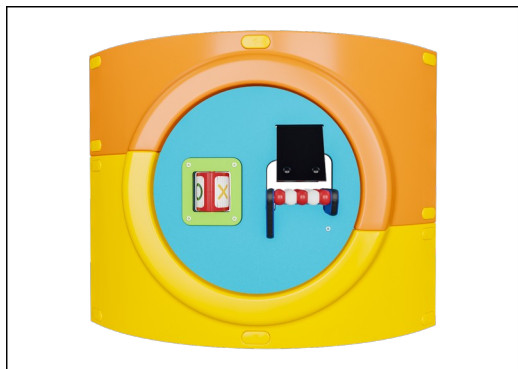
Scivolare

Fisico: lo scivolamento sviluppa la consapevolezza spaziale e il senso dell'equilibrio. Inoltre, i muscoli del core vengono allenati quando si sta seduti in posizione eretta e si scende. **Socio-emotivo:** empatia stimolata dal fare a turno. **Cognitivo:** i bambini piccoli sviluppano la comprensione dello spazio, della velocità e delle distanze quando scivolano velocemente.

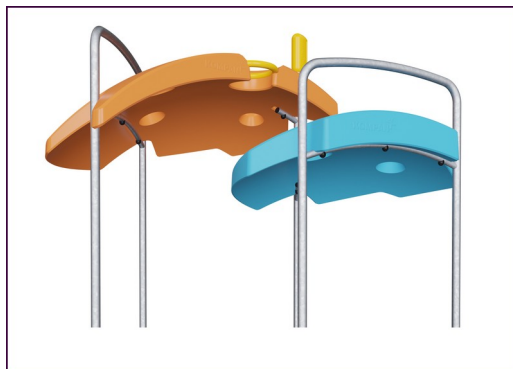


Pannello musicale Xilofono

Socio-emotivo: invita all'interazione sociale e alla co-creazione di più bambini, da entrambe le parti. **Cognitivo:** comprensione della causa e dell'effetto quando si colpiscono i tubi e si crea il suono. **Creativo:** la creazione di diverse intensità e tonalità stimola le capacità creative.



I pannelli curvi ELEMENTS sono realizzati in PE riciclabile stabilizzato ai raggi UV con molteplici opzioni per le funzioni di gioco integrate che garantiscono anche una soluzione di pannelli robusta. I pannelli dritti sono realizzati in KOMPAN 19mm PE EcoCore™, un materiale altamente resistente, ecologico e riciclabile.



I tetti ELEMENTS sono realizzati in PE riciclabile con uno spessore minimo delle pareti di 5 mm per garantire una lunga durata in tutti i climi del mondo. I tubi in acciaio sono zincati a caldo all'interno e all'esterno per la massima durata.



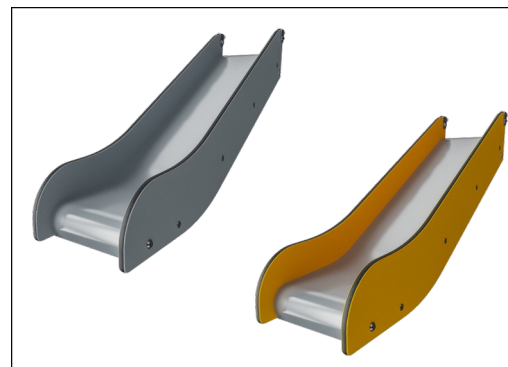
I prodotti ELEMENTS sono disponibili in tre diverse combinazioni di colori: classico blu e verde, fiori d'arancio e giallo, lime e verde.



The main posts are made of high quality pregalvanized steel with powder coated top finish. Post tops are closed with caps of UV stabilized nylon (PA6). The grey colored molded decks are made of 75% post-consumer waste PP material with a non-skid pattern and texture surface. All decks are supported by unique designed low-carbon aluminum profiles with multiple attachment options.



Le membrane in gomma ELEMENTS sono nastri trasportatori costituiti da strati di gomma mescolati con gomma naturale e gomma SBR e incastonati con strati di armature in PE e PA intrecciati. Lo spessore di 8 mm garantisce una lunga durata in qualsiasi ambiente.



The special designed slide for under 2 year old's as specified in ASTM F2373 is made of EcoCore™ side panels of 95% post-consumer recycled waste and a molded PE slide bed.

Codice articolo PCE200531-0602

Informazione installazione

Max. altezza di caduta	100 cm
Superficie di sicurezza	69,9 m²
Tempo d'installazione totale	42,3
Volume di scavo	0,69 m³
Volume di calcestruzzo	0,17 m³
Profondità di base (standard)	60 cm
Peso della spedizione	1.463 kg
Opzioni ancoraggio	Superficie ✓ Interrato ✓

Garanzie

Pannelli curvi	10 anni
EcoCore	Garanzia a vita
Membrana	2 anni
Pali (verniciatura)	10 anni
Garanzia pezzi di ricambio	10 anni



Sustainability Data

PCE200531



Cradle to Gate A1-A3	Total CO ₂ emission	CO ₂ e/kg	Recycled materials
	kg CO ₂ e	kg CO ₂ e/kg	%
PCE200531-0602	2.971,00	2,66	39,50

The overall framework applied for these factors is the Environmental Product Declaration (EPD), which quantifies "environmental information on the life cycle of a product and enable comparisons between products fulfilling the same function" (ISO, 2006). This follows the structure and applies a Life-Cycle Assessment approach to the entire Product stage from raw material through manufacturing (A1-A3))

Verification of CO₂ calculation of: Play systems



Data version no. 2023-10-05

The CO₂ calculation and data are in compliance with the principles of a carbon footprint impact according to the GHG protocol (Greenhouse Gas Protocol), Scope 3, cradle to gate related to all individual components in the product category: "Play systems" represented by item no.: PCM200321-0950.

(Scope 3 emissions include emission sources in the upstream and downstream value chain).

Date: 30. October 2023 | Valid until: 30. October 2025

Verified by:

Julie Marie Vejsgaard Larsen, LCA & EPD Consultant

Verification based on report: Validation of CO₂ calculation of 9 categories of Kompan product line, version 1.0, prepared by: Bureau Veritas HSE, Denmark: Julie M. V. Larsen.

Publication date: 30. October 2023

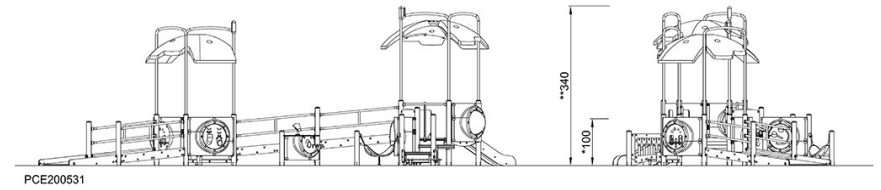
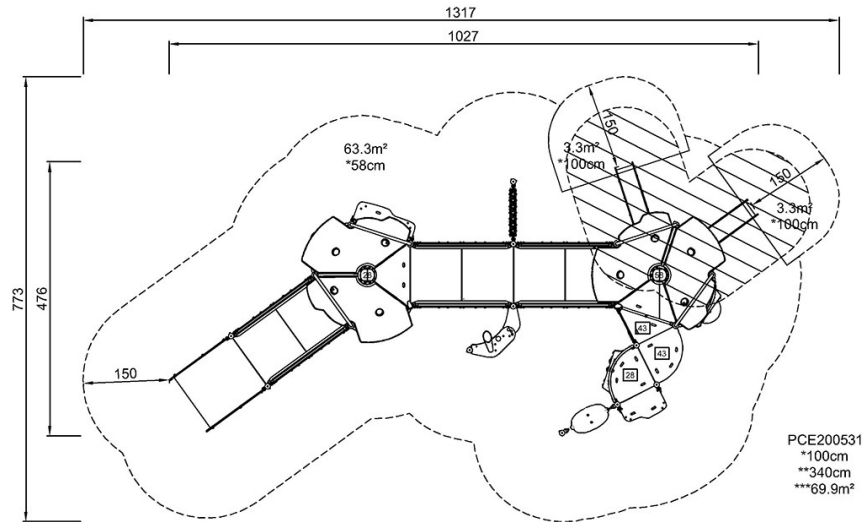


By Bureau Veritas HSE
www.bureauveritas.dk
+45 7731 1000



Altezza di caduta massima | Altezza totale | Superficie di sicurezza

Altezza di caduta massima | Altezza totale



[Fai clic per visualizzare il rapporto VISTA SUPERIORE](#)

[Fai clic per visualizzare il rapporto VISTA LATERALE](#)