

Draaibare zandtafel



PCM501



De Draaibare Zandtafel is een wonderlijke zandspeelervaring voor kinderen: door de onderste tafel te draaien, kan het zand of andere materialen door de gaten of op een platform naar beneden worden verschoven. De bovenste tafel heeft een bak voor het mengen van materialen, een zeef om materialen door te filteren en een trechter om materialen van de

bovenste naar de onderste tafel te verplaatsen. Door het draaien van de onderste tafel kunnen materialen bijvoorbeeld worden doorgegeven aan vrienden aan de andere kant van de tafel. Al deze speelmogelijkheden stimuleren een begrip van oorzaak en gevolg bij het kind, wat leidt tot groter logisch denkvermogen. Een schat aan mogelijkheden om te spelen met de

Draaibare Zandtafel. Produceren en transporteren, motiveren samenwerking en toneelspel en daarmee communicatieve vaardigheden.

| | |
|------------------------------------|---|
| Item nummer PCM501-0501 | |
| Algemene Product Informatie | |
| Afmetingen LxBxH | 66x60x64 cm |
| Leeftijdsgroep | 2+ |
| Speelcapaciteit | 2 |
| Kleuropties |   |

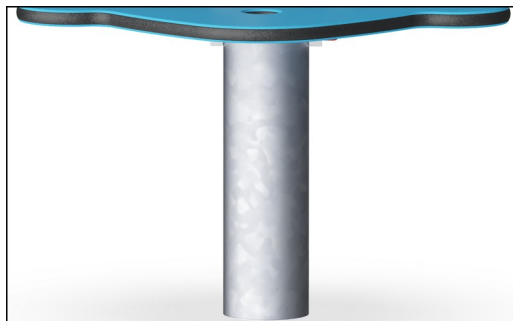


Draaibare zandtafel

PCM501



Panelen van 19mm EcoCore™. EcoCore™ is een uiterst duurzaam, milieuvriendelijk materiaal. Het is recyclebaar na gebruik en gemaakt van +95% gerecycled post-consumer materiaal van voedselverpakkingsafval.



De stalen oppervlakken zijn aan de binnen- en buitenzijde thermisch verzinkt met loodvrij zink volgens NEN-EN ISO1461. Het verzinken geeft een uitstekende corrosiebestendigheid in de buitenomgeving en vereist minimaal onderhoud.



Speelelementen zoals de megafoon zijn gemaakt van spuitgegoten hoogwaardig UV-gestabiliseerd nylon (PA6). De verrekijker is gemaakt van PUR.



De zandzeef is gemaakt van hoogwaardig roestvast staal om de duurzaamheid van het product te garanderen.

Item nummer PCM501-0501

Installatie informatie

| | |
|------------------------|----------------------------|
| Max. valhoogte | 0 cm |
| Veiligheidszone | 10,5 m² |
| Totale installatietijd | 1,1 |
| Graafwerk (vol.) | 0,18 m³ |
| Benodigd beton | 0,00 m³ |
| Verankeringsdiepte | 46 cm |
| Verzendingsgewicht | 32 kg |
| Verankeringsopties | In-ground ✓ Oppervlak ✓ |

Garantie informatie

| | |
|---------------------------------|------------|
| EcoCore HDPE | Levenslang |
| Gegalvaniseerd staal | Levenslang |
| Solid plastic parts | 10 jaar |
| Gegarandeerde reserveonderdelen | 10 jaar |
| Roestvast stalen onderdelen | Levenslang |



Sustainability Data

PCM501



| Cradle to Gate A1-A3 | Total CO ₂ emission | CO ₂ e/kg | Recycled materials |
|----------------------|--------------------------------|-------------------------|--------------------|
| | kg CO ₂ e | kg CO ₂ e/kg | % |
| PCM501-0501 | 37,80 | 1,66 | 56,40 |

The overall framework applied for these factors is the Environmental Product Declaration (EPD), which quantifies "environmental information on the life cycle of a product and enable comparisons between products fulfilling the same function" (ISO, 2006). This follows the structure and applies a Life-Cycle Assessment approach to the entire Product stage from raw material through manufacturing (A1-A3))

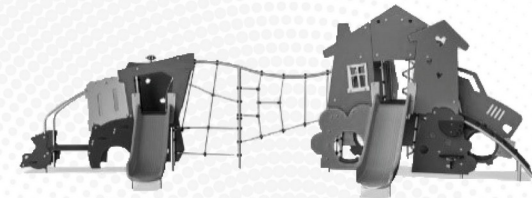
KOMPAN
Let's play

Kompan A/S

C.F. Tietgens Boulevard 32C
DK-5220 Odense SØ
Denmark



Verification of CO₂ calculation of: Themed play systems



Data version no. 2023-10-05

The CO₂ calculation and data are in compliance with the principles of a carbon footprint impact according to the GHG protocol (Greenhouse Gas Protocol), Scope 3, cradle to gate related to all individual components in the product category: "Themed play systems" represented by item no.: MSC641100-3717P.

(Scope 3 emissions include emission sources in the upstream and downstream value chain).

Date: 30. October 2023 | Valid until: 30. October 2025

Verified by:

Julie Marie Vejsgaard Larsen, LCA & EPD Consultant

Verification based on report: Validation of CO₂ calculation of 9 categories of Kompan product line, version 1.0, prepared by: Bureau Veritas HSE, Denmark: Julie M. V. Larsen.

Publication date: 30. October 2023

By Bureau Veritas HSE
www.bureauveritas.dk
+45 7731 1000

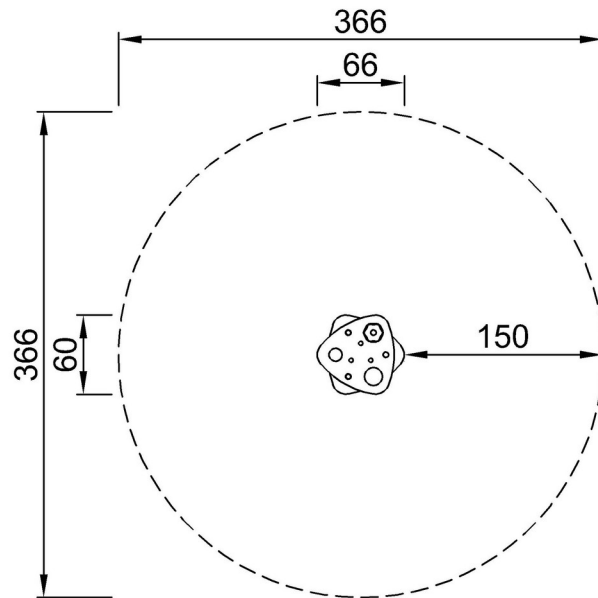


Draaibare zandtafel

PCM501

Max. valhoogte | Totale Hoogte | Veiligheidszone

Max. valhoogte | Totale Hoogte



PCM501
**64cm
***10.5m²



PCM501

[Bekijk BOVENAANZICHT](#)

[Bekijk ZIJAAANZICHT](#)