

# Slottets portnerhus

PCM201721

**KOMPAN**  
Let's play



Slottets portnerhus vil tiltrække små børn til masser af aktiv leg. Børnene bruger deres motoriske færdigheder, når de vil klatre op til toppen via klatrenet, og tage en tur ned igen via rutsjebanen eller brandmandsstangen. Der er to forskellige måder at komme op i tårnet på, der varierer i sværhedsgrad: trappen giver hurtig og nem adgang til tårnet, og hjælper med at udvikle færdigheder som bruges i

dagligdagen. Det skrå net kræver lidt mere koncentration, som stimulerer børns proprioception og krydskoordinering. Disse er vigtige for at navigere sikkert rundt i forskellige omgivelser. Den skrå bro er i sand en udfordring for børnene, når de vil krydse fra det ene tårn til det andet. Den træner børns balance og rumlig bevidsthed. Når man skal ned igen kan man tage den spændende rutsjebane eller

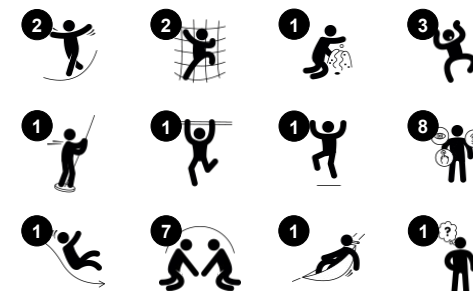
brandmandsstang. Når børn rutsjer træner det deres balancesans og kropsholdning, som begge er vigtige for børns kropsselvtilid. Det fine dramatiske legeområde under tårnet har en skattekiste og en bænk, der indbyder til social interaktion og stimulerer børns sprogudvikling.



Varenr. PCM201721-0901

## Generel produktinformation

Dimensioner LxBxH	350x335x410 cm
Alder	2+
Antal brugere	16
Farvemuligheder	●



# Slottets portnerhus

PCM201721



## Kanon

**Kognitive evner:** kanonen er håndgribelig og giver anledning til dramatisk leg. Dramatisk leg udvikler sproglige færdigheder og kommunikationsevner.



## Klatrenet

**Fysiske evner:** her trænes muskler og krydskoordination der påvirker koordinationen mellem højre og venstre hjernehalvdel, hvilket er grundlæggende for andre færdigheder såsom evnen til at læse.



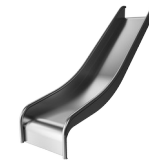
## Skattekasse

**Kognitive evner:** understøtter forståelsen af et objekts varighed, der ansporer til udforskning og dramatisk leg samt stimulerer samtaler.



## Netbro

**Fysiske evner:** når man går op eller ned udvikles balance, rumlig bevidsthed og krydskoordinering. **Social-emotionelle evner:** børn interagerer med hinanden og lærer at samarbejde når de f.eks. skal passere hinanden.



## Rutsjebane

**Fysiske evner:** her udvikles balance og rumlig bevidsthed, som børn rutsjer. Desuden styrkes muskler, når børn sidder op og rutsjer. **Social-emotionelle evner:** stimulerer empati ved skiftevis turtagning



## Brandmandsstangen

**Fysiske evner:** her understøttes koordinat og muskelopbygning, som børn glider ned. Når børn lander styrker det deres knogletæthed. **Social-emotionelle evner:** børnene lærer at skiftes og tage risici.



## Vindue med gardiner

**Fysiske evner:** taktil stimulering understøtter sensoriske færdigheder, når børn udforsker materialernes egenskaber. **Social-emotionelle evner:** social interaktion mellem inde og ude, og børn lærer at skiftes og samarbejde. **Kognitive evner:** understøtter forståelsen af objektpermanens, når man f.eks. leger "titte-bøh". Dramatisk leg, der understøtter sproglige færdigheder. **Kreative evner:** børn kan efterlade gardinerne i en ny position.

# Slottets portnerhus

PCM201721



Paneler af 19 mm EcoCore™. EcoCore™ er et meget holdbart materiale, som ikke kun kan genbruges efter brug, men som også består af materiale, der er produceret af +95 % genanvendt materiale fra fødevareemballageaffald.



Hovedstolper med varmgalvaniseret stålfod er tilgængelige i forskellige materialer: Trykimprægneret fyrretræstolper. Forgalvaniseret indvendigt og udvendigt med pulverlakeret stålstolper i topfinish. Blyfrit aluminium med farveanodiseret topfinish.



Alle platforme er understøttet af unikt designede aluminiumsprofiler med lavt kulstofindhold og flere fastgørelsesmuligheder. De grå støbte platforme er lavet af 75 % PP-materiale, af genbrugsmaterialer, med et skridsikkert mønster og en struktureret overflade.



Rutsjebaner kan vælges i forskellige materialer og farver: Lige eller buede PE-rutsjebaner i gul eller grå. Vælg rustfrit stål for en mere hærværkssikret løsning.



Aktiviteterne er fremstillet i rustfrit stål af høj kvalitet. Stålet rengøres ved en bejdsningsproces efter fremstillingen for at sikre en glat og ren overflade.



Net og reb er lavet af UV-stabiliseret PA med indvendig stålkabelforstærkning. Rebet induktionsbehandles for at skabe en stærk forbindelse mellem stål og reb, hvilket fører til god slidstyrke.

Varenr. PCM201721-0901

## Installationsinformation

Maks. faldhøjde	118 cm
Faldområde	30,9 m²
Installationstid (timer)	18,0
Udgravningsmængde	1,12 m³
Betonmængde	0,38 m³
Forankringsdybde	90 cm
Fragtvægt	525 kg
Forankringsmuligheder	I jorden ✓ Overflade ✓

## Garanti

EcoCore HDPE	Livstid
Stolpe	10 år
PP-dæk	10 år
Reb & net	10 år
Garanterede reservedele	10 år



# Sustainability Data

PCM201721



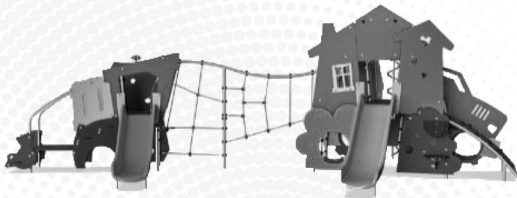
Vugge-til-port A1-A3	Total CO <sub>2</sub> udledning	CO <sub>2</sub> e/kg	Genanvendte materialer
	kg CO <sub>2</sub> e	kg CO <sub>2</sub> e/kg	%
PCM201721-0901	1.012,10	2,72	54,20

Den overordnede ramme for disse faktorer er Environmental Product Declaration (EPD), som kvantificerer "miljøoplysninger om et produkts livscyklus og muliggør sammenligninger mellem produkter, der opfylder samme funktion" (ISO, 2006). Dette følger strukturen og anvender en livscyklusvurderingstilgang til hele produktfasen fra råvarer til fremstilling (A1-A3))

Kompan A/S  
C.F. Tietgens Boulevard 32C  
DK-5220 Odense SØ  
Denmark



### Verification of CO<sub>2</sub> calculation of: Themed play systems



Data version no. 2023-10-05

The CO<sub>2</sub> calculation and data are in compliance with the principles of a carbon footprint impact according to the GHG protocol (Greenhouse Gas Protocol), Scope 3, cradle to gate related to all individual components in the product category: "Themed play systems" represented by item no.: MSC641100-3717P.

(Scope 3 emissions include emission sources in the upstream and downstream value chain).

Date: 30. October 2023 | Valid until: 30. October 2025  
Verified by:

Julie Marie Vejsgaard Larsen, LCA & EPD Consultant

Verification based on report: Validation of CO<sub>2</sub> calculation of 9 categories of Kompan product line, version 1.0, prepared by: Bureau Veritas HSE, Denmark: Julie M. V. Larsen.

Publication date: 30. October 2023

By Bureau Veritas HSE  
www.bureauveritas.dk  
+45 7731 1000





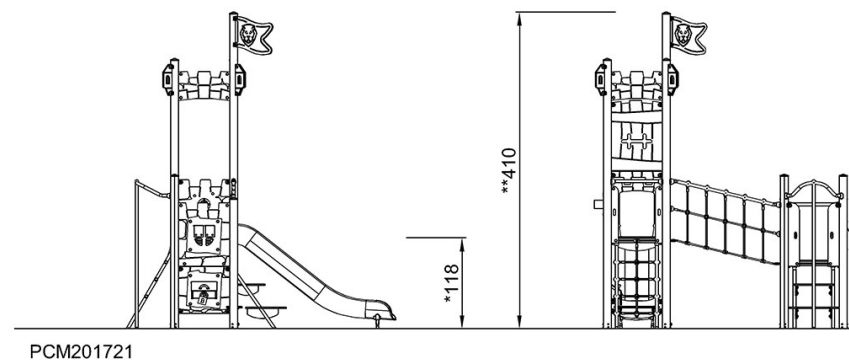
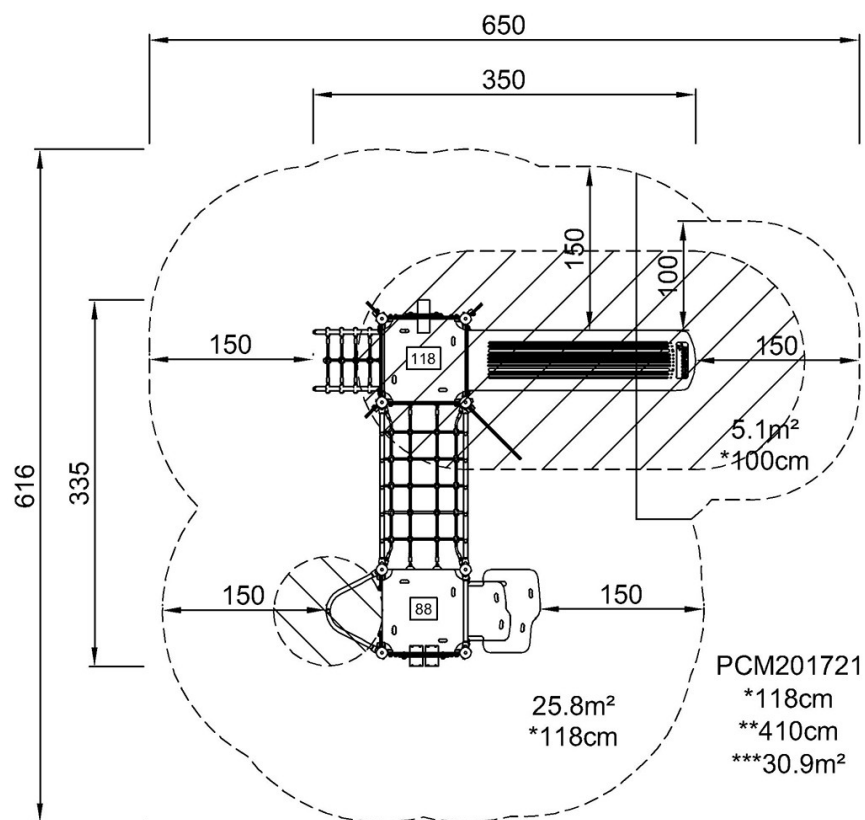
# Slottets portnerhus

PCM201721

**KOMPAN**  
Let's play

\* Maks. faldhøjde | \*\* Samlet højde | \*\*\* Faldområde

\* Maks. faldhøjde | \*\* Samlet højde



[Klik for at se FRA OVEN](#)

[Klik for at se FRA SIDEN](#)