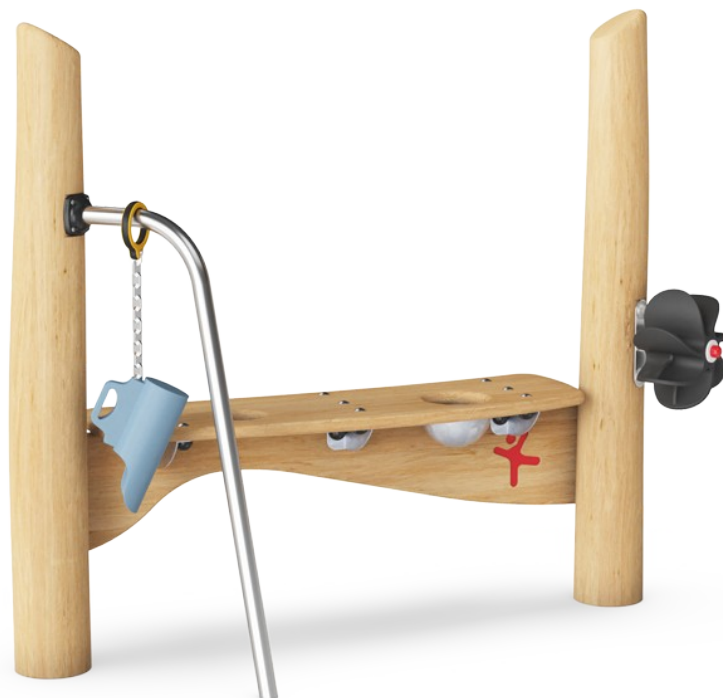


# Piaskowe Biurko

NRO510

**KOMPANI**  
Let's play



Nr produktu NRO510-0601

## Ogólne Informacje o Produkcie

Wymiary DxSzxW	163x53x133 cm
Grupa wiekowa	1+
Max. ilość Osób	5
Dostępne kolory	 



To piękne Piaskowe Biurko zachęca do wielogodzinnej zabawy z piaskowym kołem, szufelką do piasku i małymi zbiornikami na piasek umiejscowionymi w blacie. Wszystkie te elementy, dzięki swoim zróżnicowanym teksturom i funkcjom, zapewniają doskonałą dotykową stymulację umiejętności motorycznych. Pomagają zrozumieć przyczynę

i skutek: kiedy piasek zostaje sypany na koło, ono się obraca. Przyczynia się to do umiejętności myślenia i ogólnego rozwoju poznawczego. Piaskowy plac zabaw przeznaczony jest dla mniejszych grup dzieci, które dostarczają, sortują lub sprzedają znalezione lub wytworzone na placu zabaw materiały. Te odkrywcze i scenariuszowe

zabawy wspierają umiejętności negocjacyjne i komunikacyjne dzieci, a także umiejętności językowe. Jest to podstawowa część rozwoju poznawczo-twórczego dzieci.



# Piaskowe Biurko

NRO510

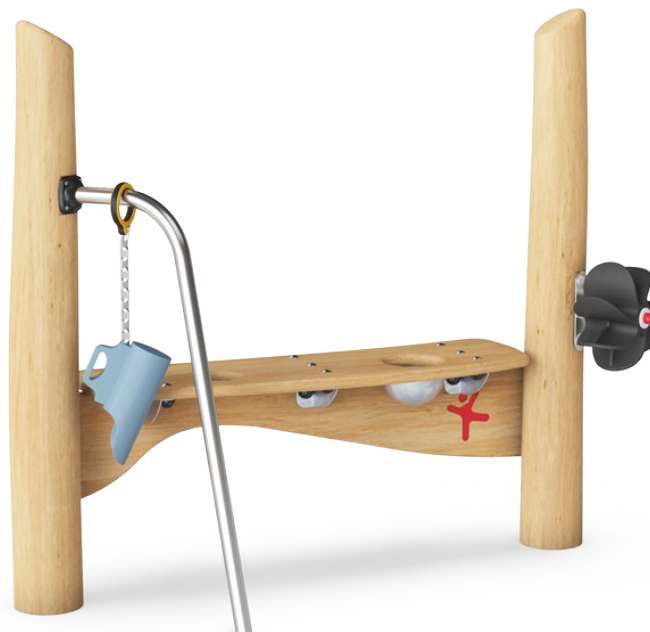
**KOMPANI**  
Let's play



## Stoli z piaskiem z misą oraz sitkiem

**Społeczno-Emocjonalne:** dzieci mogą zbierać i przechowywać materiały, współpracować i robić sobie przerwy.

**Twórcze:** piasek można przesypać przez sito, aby zrozumieć przyczynę i skutek oraz trwałość rzeczy.



## Łopatką do piasku

**Fizyczne:** rozwija sprawność fizyczną oraz mięśnie górnej części ciała **Poznawcze:** rozumienie trwałości przedmiotów, napełnianie i opróżnianie czepaków.



## Tarcza piaskowa

**Poznawcze:** obracające się koło piaskowe stymuluje proces rozumienia przyczynowo-skutkowego

# Piaskowe Biurko

NRO510



Wszystkie produkty linii Organiczna Robinia od KOMPAN wykonane są z drewna Robinia pochodzącego ze zrównoważonych europejskich źródeł. Na życzenie produkty z drewna Robinia mogą być dostarczone ze certyfikacją FSC®(FSC® C004450).

Drewno Robinia może być dostarczone jako naturalne drewno bez obróbki lub może być pomalowane transparentnym pigmentem, który pomaga zachować naturalny złoty kolor drewna.

**KOMPAN**  
Let's play

Nr produktu NRO510-0601

## Informacje Dotyczące Instalacji

Max. wysokość upadku	0 cm
Strefa bezpieczeństwa	13,3 m <sup>2</sup>
Czas instalacji	3,6
Objętość wykopu	0,14 m <sup>3</sup>
Objętość betonu	0,00 m <sup>3</sup>
Głębokość podstawy (standardowa)	60 cm
Waga przesyłki	129 kg
Opcje kotwiczenia	W ziemi ✓ Powierzchnia ✓

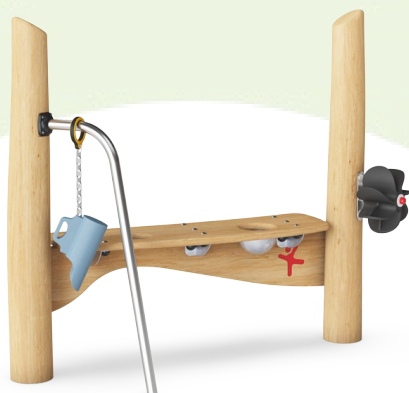
## Informacje o Gwarancji

Komponenty z PUR	10 lat
Drewno Robinia	15 lat
Części Zapasowe	10 lat
Elementy ze Stali Nierdz.	Dożywotnia



# Dane Dotyczące Zrównoważonego Rozwoju

NRO510



**Od wydobycia  
surowców do  
opuszczenia wytwórni  
A1–A3**

**Całkowita  
emisja  
CO<sub>2</sub>**

**CO<sub>2</sub>e na  
kg  
produktu**

**Materiały  
pochodzą  
ce z  
recyklingu**

kg CO<sub>2</sub>e

kg CO<sub>2</sub>e/kg

%

**NRO510-0601**

54,50

0,53

4,20

Ogólne ramy stosowane dla tych czynników to Środowiskowa Deklaracja Produktu (EPD), która określa ilościowo "informacje środowiskowe dotyczące cyklu życia produktu i umożliwia porównywanie produktów spełniających tę samą funkcję" (ISO, 2006). W niniejszym dokumencie przyjęto strukturę i zastosowano podejście oceny cyklu życia w odniesieniu do całego etapu produktu, od surowców po produkcję (A1-A3).

## Kompan A/S

C.F. Tietgens Boulevard 32C  
DK-5220 Odense SØ  
Denmark



**Verification of CO<sub>2</sub> calculation of:  
Nature play**



Data version no. 2023-10-05

The CO<sub>2</sub> calculation and data are in compliance with the principles of a carbon footprint impact according to the GHG protocol (Greenhouse Gas Protocol), Scope 3, cradle to gate related to all individual components in the product category: "Nature play" represented by item no.: NRO409-0621.

(Scope 3 emissions include emission sources in the upstream and downstream value chain).

**Date: 30. October 2023 | Valid until: 30. October 2025**

**Verified by:**

Julie Marie Vejsgaard Larsen, LCA & EPD Consultant

Verification based on report: Validation of CO<sub>2</sub> calculation of 9 categories of Kompan product line, version 1.0, prepared by: Bureau Veritas HSE, Denmark: Julie M. V. Larsen.

**Publication date: 30. October 2023**

**By Bureau Veritas HSE**  
www.bureauveritas.dk  
+45 7731 1000

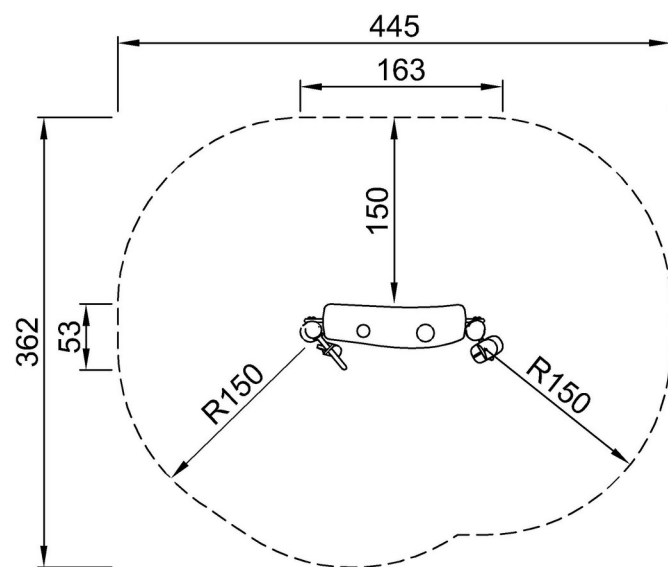


# Piaskowe Biurko

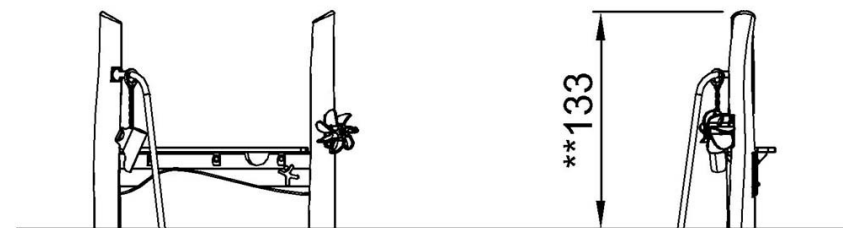
NRO510

\* Max Wys. Upadku | \*\* Wysokość | \*\*\* Strefa Bezpieczeństwa

\* Max Wys. Upadku | \*\* Max Wysokość



NRO510  
\*\*133cm  
\*\*\*13.3m<sup>2</sup>



NRO510

[Kliknij, aby zobaczyć RZUT Z GÓRY](#)

[Kliknij, aby zobaczyć RZUT BOCZNY](#)