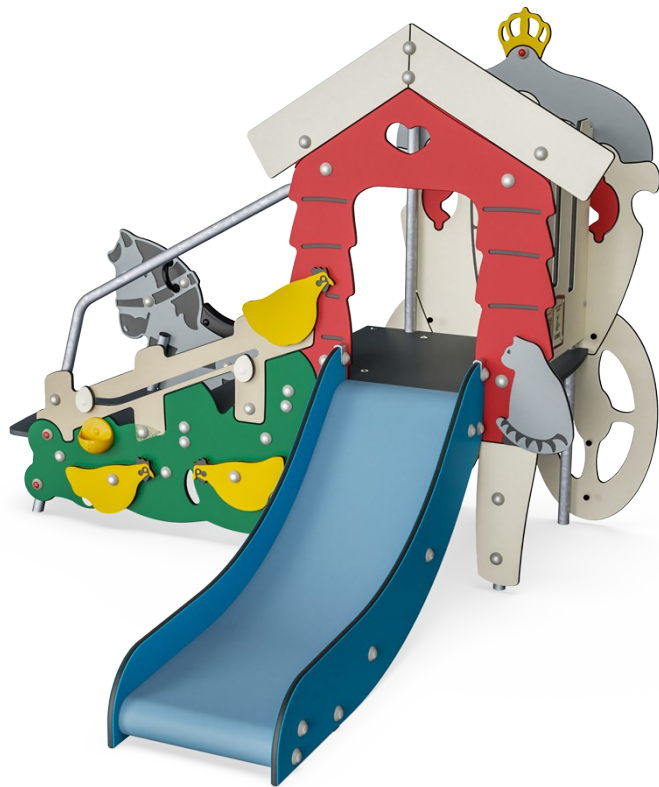


# Hühnerfarm & Pferdekutsche

MSC5426

**KOMPAN**  
Let's play




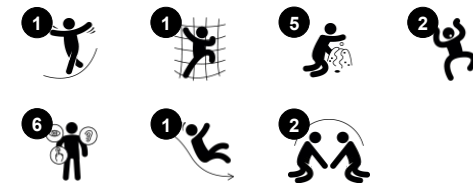
Der Hühnerhof & die Pferdekutsche ermutigen Kleinkinder, ihren Körper zu bewegen und zu erkunden. Der Nervenkitzel beim Hochkrabbeln und Runterrutschen macht Spaß und trainiert zudem die Kreuzkoordination und Gleichgewichtsfähigkeiten der Kleinkinder, die grundlegend sind, um sich sicher in der Welt zu bewegen. Die vielen beweglichen

Sandschaukeln, Eier und Hühner, die kippen und Eier zum Vorschein bringen können, sorgen für ein großartiges kognitiv-kreatives Spiel. Das logische Denkvermögen und die sprachlichen Fähigkeiten von Kleinkindern werden durch diese taktilen, themenbezogenen Elemente intensiv gefördert. Die Kutschenseite mit Pferd ist ein fantastischer Treffpunkt. Sie

ergänzt das dramatische Spiel und die Spielgeschichten. Abwechselnd auf dem Pferd zu sitzen, trainiert wichtige sozial-emotionale Fähigkeiten, die für den Aufbau von Freundschaften grundlegend sind. Der QR-Code öffnet zusätzlich eine Welt von Spielgeschichten und Lernspielen rund um die Geschichten von Hans Christian Andersen.



Produktnummer MSC542601-3417P	
Allgemeine Produktinformation	
Maße L x B x H	209x216x166 cm
Empfohlenes Alter	1+
Spielkapazität (Nutzer)	8
Farbauswahl	



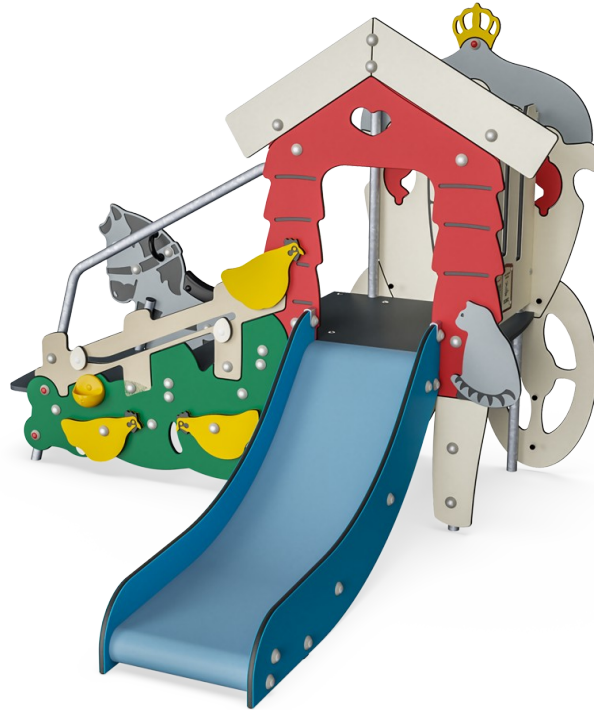
# Hühnerfarm & Pferdekutsche

MSC5426



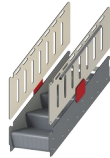
## Thema

**Kognitiv:** gibt ein Thema vor und unterstützt so dramatisches Spiel, das die Sprache und Kommunikation trainiert.



## Rutsche

**Physisch:** rutschen fördert das räumliche Bewusstsein und den Gleichgewichtssinn. Ausserdem wird die Rumpfmuskulatur trainiert, wenn man aufrecht sitzt und hinunterrutscht. **Sozial-Emotional:** empathie wird durch Abwechseln entwickelt. **Kognitiv:** kleine Kinder entwickeln ihr Verständnis für Raum, Geschwindigkeit und Entfernungen, wenn sie schnell hinuntergleiten.



## Barrierefreier Treppenaufgang

**Physisch:** Die barrierefreie Treppe ist für alle geeignet, fördert die Kreuzkoordination sowie die Arm- und Beinmuskulatur und lehrt Kinder Treppen zu steigen. **Sozial-Emotional:** Raum für aktive Pausen und erwachsene Begleitpersonen. Ein inklusiver Raum.



## Eierlegende Henne

**Sozial-Emotional:** ein gleichzeitiges Spielerlebnis mehrerer Kinder ist möglich. **Kognitiv:** hand-Auge-Koordination, Ursache-Wirkungs-Verständnis und Sprachkenntnisse werden beim Kippen der Henne und beim Suchen des Eies geschult.



## spielsphäre

**Sozial-Emotional:** von beiden Seiten bespielbar, was die Zusammenarbeit fördert. **Kognitiv:** Verständnis von Ursache und Wirkung. **Kreativ:** eine Spur hinterlassen und die Sphären in verschiedenen Positionen platzieren.

# Hühnerfarm & Pferdekutsche

MSC5426

**KOMPAN**  
Let's play



Wände aus 19mm EcoCore™. EcoCore™ ist ein äußerst langlebiges, umweltfreundliches Material, das nicht nur nach Gebrauch recycelbar ist, sondern auch aus einem Kern besteht, der zu 100 % aus recyceltem Post-Consumer-Material aus Lebensmittelverpackungsabfällen hergestellt wird.



Alle Böden bestehen aus HPL-Hochdrucklaminat mit einer Stärke von 17,8 mm und rutschfester Oberflächenstruktur nach EN 438-6. Die KOMPAN HPL-Böden sind unter allen Wetterbedingungen äußerst verschleißfest.



Die Rutsche besteht aus vakuumgeformtem PE (Polyethylen). PE hat eine hohe Schlagfestigkeit über eine große Temperaturspanne, was Vandalismussicherheit an allen Standorten gewährleistet.

Produktnummer MSC542601-3417P

## Montage-Information

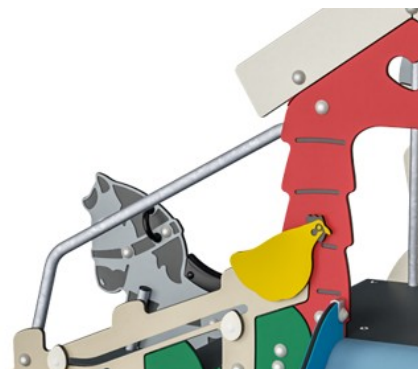
Max. freie Fallhöhe	100 cm
Fläche des Fallraums	18,2 m²
Gesamt-Montagezeit	10,9
Erforderlicher Erdaushub (circa)	0,28 m³
Betonbedarf (circa)	0,00 m³
Fundamenttiefe (Standard)	60 cm
Versandgewicht	200 kg
Verankerungsoptionen	TV ✓ OFM ✓

## Garantie-Information

EcoCore HDPE	Lebenslang
Verzinkter Stahl	Lebenslang
HPL-Plattformen	15 Jahre
Seile & Netze	10 Jahre
Ersatzteilgarantie	10 Jahre



Die Griffe werden aus hochwertigem, spritzgegossenem Polyamid (PA6) hergestellt. PA6 hat eine gute Verschleiß- und Schlagfestigkeit.

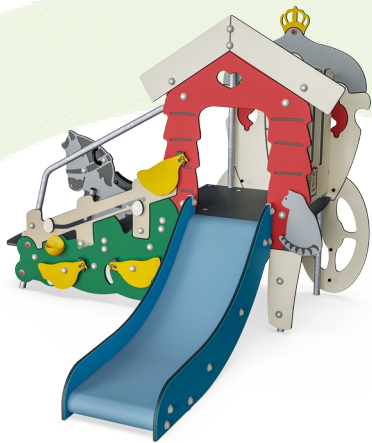


Die Stahloberflächen sind bleifrei feuerverzinkt. Die Verzinkung bietet eine ausgezeichnete Korrosionsbeständigkeit im Freien und ist außerdem wartungsarm.



Der Sattel ist aus PUR hergestellt. Er behält seine Eigenschaften im Temperaturbereich von -30 °C bis 60 °C bei. Das Material ist UV-stabilisiert.





Von der Wiege bis  
zum Werkstor („cradle  
to gate“) (A1–A3)

CO<sub>2</sub>-  
Emissio-  
nen  
gesamt

CO<sub>2</sub>e pro  
kg

Recycelte  
Materia-  
lien

kg CO<sub>2</sub>e

kg CO<sub>2</sub>e pro  
kg

%

MSC542601-3417P

277,50

1,84

57,40

Den allgemeinen Rahmen für diese Faktoren bilden die Umweltproduktdeklarationen (EPDs). Mithilfe dieser Grundregeln können die Umweltinformationen über den Lebenszyklus eines Produkts hinweg quantifiziert und Vergleiche zwischen Produkten, die dieselbe Funktion erfüllen, angestellt werden (vgl. ISO, 2006). Diese Struktur wird hier befolgt. Der Ansatz zur Lebenszyklusbewertung wird dabei auf die gesamte Herstellungsphase – vom Rohstoff bis zur Herstellung (A1–A3) – angewendet.

Kompan A/S  
C.F. Tietgens Boulevard 32C  
DK-5220 Odense SØ  
Denmark



Verification of CO<sub>2</sub> calculation of:  
Themed play systems



Data version no. 2023-10-05

The CO<sub>2</sub> calculation and data are in compliance with the principles of a carbon footprint impact according to the GHG protocol (Greenhouse Gas Protocol), Scope 3, cradle to gate related to all individual components in the product category: "Themed play systems" represented by item no.: MSC641100-3717P.

(Scope 3 emissions include emission sources in the upstream and downstream value chain).

Date: 30. October 2023 | Valid until: 30. October 2025

Verified by:

Julie Marie Vejsgaard Larsen, LCA & EPD Consultant

Verification based on report: Validation of CO<sub>2</sub> calculation of 9 categories of Kompan product line, version 1.0, prepared by: Bureau Veritas HSE, Denmark: Julie M. V. Larsen.

Publication date: 30. October 2023

By Bureau Veritas HSE  
www.bureauveritas.dk  
+45 7731 1000

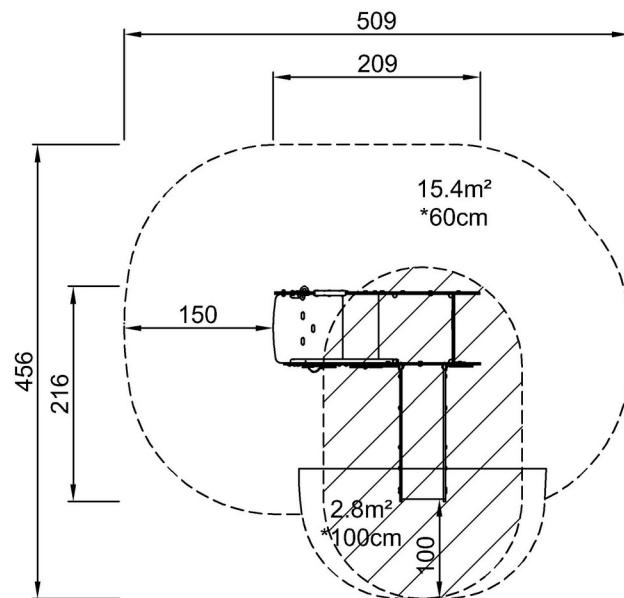


# Hühnerfarm & Pferdekutsche

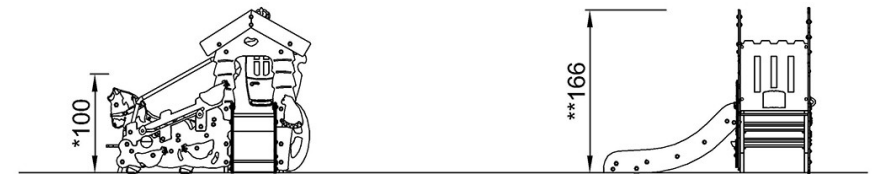
MSC5426

\* Max freie Fallhöhe | \*\* Gesamthöhe | \*\*\* Fläche des Fallraums

\* Max freie Fallhöhe | \*\* Gesamthöhe



MSC542600  
\* 100cm  
\*\* 166cm  
\*\*\* 18.2m²



MSC542600

[Klicken Sie hier, um die DRAUFSICHT anzuzeigen](#)

[Klicken Sie hier, um die SEITENANSICHT anzuzeigen](#)