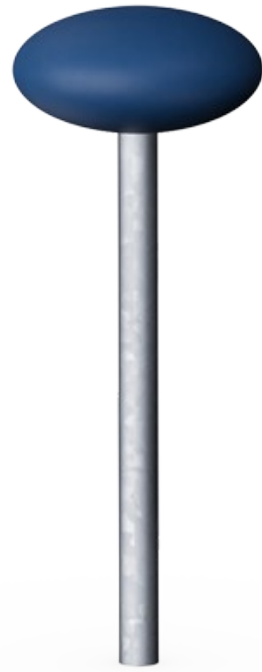



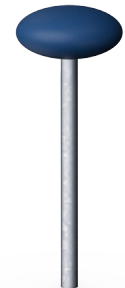
Gräshoppa

FRE3044



Stolpen med rundad topp erbjuder ett lekfullt sätt att sitta och titta på matcherna på multisportplanen men kan också som fristående eller i kombination med andra produkter fungera för träningsövningar utomhus.

| Artikelnr. FRE3044-3517 | |
|-----------------------------|-------------------------------------------------------------------------------------|
| Generell produktinformation | |
| Dimension LxWxH | 30x30x80 cm |
| Åldersgrupp | 3+ |
| Kapacitet (användare) | - |
| Färgalternativ |  |



Gräshoppa

FRE3044



Det övre sätet är 15 cm högt och har en diameter på 30 cm. Det övre sätet är tillverkat av PE och har en behaglig struktur som gör det bekvämt för händerna.



Gräshoppans rör är tillverkat av ett Ø48,3 x 2,9 mm, varmförzinkat stålrör. Det övre sätet är anslutet med en M12-bult och täckt av ett PE-topplöck.

Artikelnr. FRE3044-3517

Installationsinformation

| | |
|------------------------|---------------------|
| Max. fallhöjd | 80 cm |
| Säkerhetsområde | 8,6 m ² |
| Total installationstid | 0,3 |
| Grävdjup (volym) | 0,20 m ³ |
| Betong (volym) | 0,00 m ³ |
| Stolpdjup (standard) | 80 cm |
| Fraktvikt | 14 kg |
| Förankring | Nedgrävning ✓ |

Information om garanti

| | |
|----------------------------|-----------------|
| HDG stolpar | Livstidsgaranti |
| Ihåliga PE-delar | 10 år |
| Reservdelar garanterade | 10 år |



Hållbarhetsdata

FRE3044



| Cradle to Gate A1-A3 | Totalt CO ₂ -utsläpp | CO ₂ e per kg | Återvunna material |
|----------------------|---------------------------------|--------------------------|--------------------|
| | kg CO ₂ e | kg CO ₂ e/kg | % |
| FRE3044-3517 | 26,60 | 2,52 | 48,40 |

Det övergripande ramverket som tillämpas för dessa faktorer är miljövarudeklarationen (EPD, Environmental Product Declaration), som kvantifierar "miljöinformation om produktens livscykel och möjliggör jämförelser av produkter som uppfyller samma funktion" (ISO, 2006). Denna struktur följer här och använder en livscykelanalys för hela produktstadiet från råmaterial till färdig produkt (A1-A3).

Kompan A/S
C.F. Tietgens Boulevard 32C
DK-5220 Odense SØ
Denmark



Verification of CO₂ calculation of: Sport



Data version no. 2023-10-05

The CO₂ calculation and data are in compliance with the principles of a carbon footprint impact according to the GHG protocol (Greenhouse Gas Protocol), Scope 3, cradle to gate related to all individual components in the product category: "Sport" represented by item no.: FRE600202-0901.

(Scope 3 emissions include emission sources in the upstream and downstream value chain).

Date: 30. October 2023 | Valid until: 30. October 2025
Verified by:

Julie Marie Vejsgaard Larsen, LCA & EPD Consultant

Verification based on report: Validation of CO₂ calculation of 9 categories of Kompan product line, version 1.0, prepared by: Bureau Veritas HSE, Denmark: Julie M. V. Larsen.

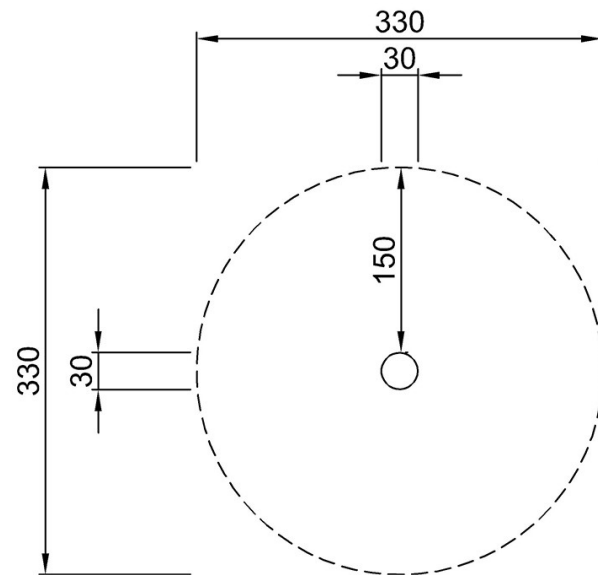
Publication date: 30. October 2023

By Bureau Veritas HSE
www.bureauveritas.dk
+45 7731 1000



* Max fallhöjd | ** Totalhöjd | *** Säkerhetsyta

* Max fallhöjd | ** Totalhöjd

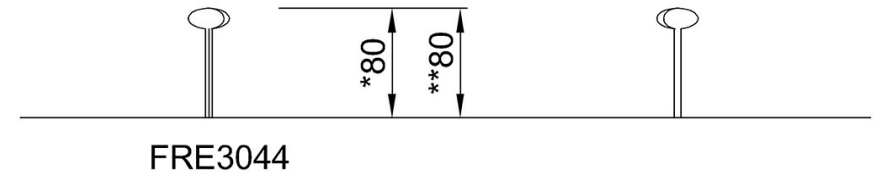


FRE3044-Single

*80cm

**80cm

***8.6m²



FRE3044

[Klicka för att se TOP VIEW](#)

[Klicka för att se SIDE VIEW](#)