

# COSMOS Wolnostojąca Mini Bramka

FRE2214

**KOMPANI**  
Let's play

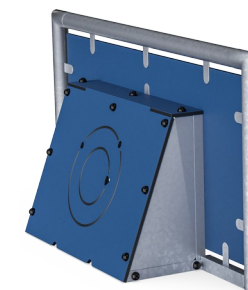


Nr produktu FRE2214-3317

## Ogólne Informacje o Produkcie

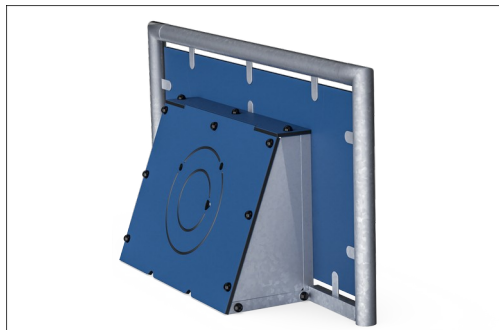
Wymiary DxSzxW	209x48x108 cm
Grupa wiekowa	3+
Max. ilość Osób	-
Dostępne kolory	●

W dolnych barierkach można dodać mini bramkę, aby stworzyć drugą przestrzeń do gry na środkowym obszarze do zabawy. Mini Bramkę można również zainstalować jako samodzielny obiekt.

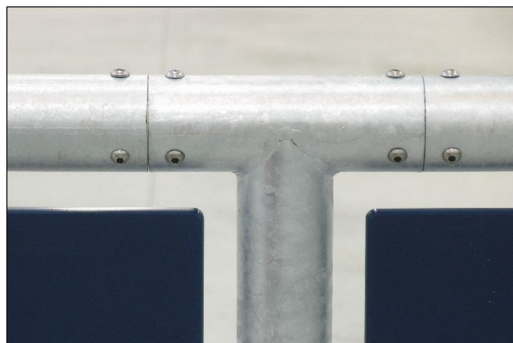


# COSMOS Wolnostojąca Mini Bramka

FRE2214



Panele HDPE (polietylen o wysokiej gęstości) wykonane są w +95% z materiałów pokonsumenckich z recyklingu, wykonanych na przykład z zużytych opakowań po żywności. Panele dostępne w kolorze Night Sky Blue, jednakże zamówienia można składować także na inne kolory. Aby zwiększyć wartość zabawy, można także zamówić panele z logo lub wzorami.



All steel components are manufactured from carbon steel, welding's according EN ISO 5817 & Hot dip galvanised (HDG) according to ISO1461. This process ensures good protection in all circumstances.

Nr produktu FRE2214-3317

## Informacje Dotyczące Instalacji

Max. wysokość upadku	0 cm
Strefa bezpieczeństwa	0,0 m²
Czas instalacji	3,9
Objętość wykopu	0,32 m³
Objętość betonu	0,31 m³
Głębokość podstawy (standardowa)	50 cm
Waga przesyłki	144 kg
Opcje kotwiczenia	W ziemi ✓

## Informacje o Gwarancji

EcoCore HDPE	Dożywotnia
Słup HDG	Dożywotnia
Części Zapasowe	10 lat



# Dane Dotyczące Zrównoważonego Rozwoju

FRE2214



**Od wydobycia  
surowców do  
opuszczenia wytwórni  
A1–A3**

**Całkowita  
emisja  
CO<sub>2</sub>**

**CO<sub>2</sub>e na  
kg  
produktu**

**Materiały  
pochodzą  
ce z  
recyklingu**

kg CO<sub>2</sub>e

kg CO<sub>2</sub>e/kg

%

**FRE2214-3317**

198,20

2,09

63,30

Ogólne ramy stosowane dla tych czynników to Środowiskowa Deklaracja Produktu (EPD), która określa ilościowo "informacje środowiskowe dotyczące cyklu życia produktu i umożliwia porównywanie produktów spełniających tę samą funkcję" (ISO, 2006). W niniejszym dokumencie przyjęto strukturę i zastosowano podejście oceny cyklu życia w odniesieniu do całego etapu produktu, od surowców po produkcję (A1-A3).

## Kompan A/S

C.F. Tietgens Boulevard 32C  
DK-5220 Odense SØ  
Denmark



**Verification of CO<sub>2</sub> calculation of:  
Sport**



Data version no. 2023-10-05

The CO<sub>2</sub> calculation and data are in compliance with the principles of a carbon footprint impact according to the GHG protocol (Greenhouse Gas Protocol), Scope 3, cradle to gate related to all individual components in the product category: "Sport" represented by item no.: FRE600202-0901.

(Scope 3 emissions include emission sources in the upstream and downstream value chain).

**Date: 30. October 2023 | Valid until: 30. October 2025**

**Verified by:**

Julie Marie Vejsgaard Larsen, LCA & EPD Consultant

Verification based on report: Validation of CO<sub>2</sub> calculation of 9 categories of Kompan product line, version 1.0, prepared by: Bureau Veritas HSE, Denmark: Julie M. V. Larsen.

**Publication date: 30. October 2023**

**By Bureau Veritas HSE**  
www.bureauveritas.dk  
+45 7731 1000



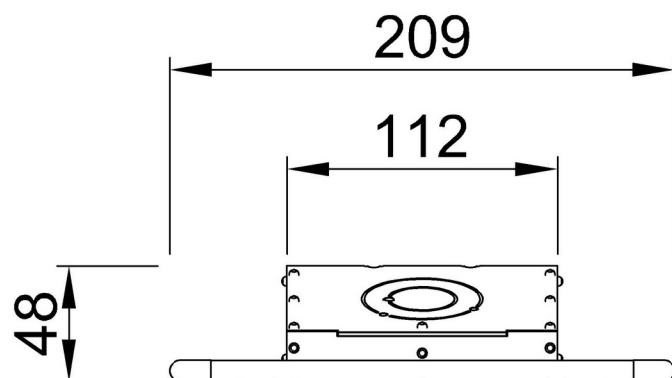
# COSMOS Wolnostojąca Mini Bramka

FRE2214

**KOMPANI**  
Let's play

\* Max Wys. Upadku | \*\* Wysokość | \*\*\* Strefa Bezpieczeństwa

\* Max Wys. Upadku | \*\* Max Wysokość



**FRE2214**  
**\*\*108cm**



**FRE2214**

[Kliknij, aby zobaczyć RZUT Z GÓRY](#)

[Kliknij, aby zobaczyć RZUT BOCZNY](#)