

Armcykel

KPX130



Armcykeln är ett utmärkt sätt att förbättra din kardiovaskulära kondition och den här är särskilt utformad för personer med fysiska funktionsnedsättningar. Handcykeln passar både dem som vill värma upp och göra sig redo för ytterligare träning på annan utrustning, och dem som vill ha ett fullständigt aerobt träningspass. Förbättrad kardiovaskulär

kondition ger dig mer energi och en bättre hälsa. Armcykeln är utformad så att rullstolsanvändare enkelt kan utföra övningen från den öppna sidan av handcykeln. Handtagen är i rätt höjd och erbjuder flera greppmöjligheter.

Artikelnr. KPX130-3617	
Generell produktinformation	
Dimension LxWxH	48x100x120 cm
Åldersgrupp	13+
Kapacitet (användare)	1
Färgalternativ	● ●



Armcykel

KPX130



För att säkerställa ramens stabilitet är stödstolpen tillverkad av ett varmförzinkat stålrör av Ø159mm, med en vägg tjocklek på 4 mm och har ett lock av pulverlackerad aluminium.



Skylden består av en 1,5 mm aluminiumplatta med serigrafityck, förseglat genom en efterföljande anodiseringsprocess, skruvad på en bearbetad platta av 19mm EcoCore™



Hjulåpan är tillverkat av vakuumformad RPC (Återvunnen polykarbonat). Detta är ett mycket starkt och hållbart sätt att skapa snyggt designade produkter som hjulåpan.



Paneler av 19mm EcoCore™. EcoCore™ är ett mycket hållbart, miljövänligt material som inte bara är återvinningsbart, utan även består av en kärna som produceras av 100% återvunnet material från matförpackningar.



Handtagen är gjutna av TPU (Termoplastisk polyuretan). TPU är mycket tålig mot slitage, bra isolering och ger samtidigt användarna ett enastående grepp under träningen.



Vevpartiet har en axel av rostfritt stål AISI 304 och två kullager. Detta ger en smidig rörelse, även under de tuffaste omständigheterna.

Artikelnr. KPX130-3617

Installationsinformation

Max. fallhöjd	51 cm
Säkerhetsområde	11,0 m ²
Total installationstid	3,1
Grävdjup (volym)	0,52 m ³
Betong (volym)	0,29 m ³
Stolpdjup (standard)	90 cm
Fraktvikt	100 kg
Förankring	Nedgrävning ✓
	Ytmontering ✓

Information om garanti

Varmförzinkat stål	Livstidsgaranti
Ihåliga PE-delar	10 år
EcoCore HDPE	Livstidsgaranti
Lagersystem	5 år
Reservdelar garanterade	10 år



Armcykel

KPX130



Cradle to Gate A1-A3	Totalt CO ₂ -utsläpp	CO ₂ e per kg	Återvunna material
	kg CO ₂ e	kg CO ₂ e/kg	%
KPX130-3617	182,10	2,58	51,60

Det övergripande ramverket som tillämpas för dessa faktorer är miljövarudeklarationen (EPD, Environmental Product Declaration), som kvantifierar "miljöinformation om produktens livscykel och möjliggör jämförelser av produkter som uppfyller samma funktion" (ISO, 2006). Denna struktur följer här och använder en livscykelanalys för hela produktstadiet från råmaterial till färdig produkt (A1-A3).

Kompan A/S
C.F. Tietgens Boulevard 32C
DK-5220 Odense SØ
Denmark



Verification of CO₂ calculation of: Fitness



Data version no. 2023-10-05

The CO₂ calculation and data are in compliance with the principles of a carbon footprint impact according to the GHG protocol (Greenhouse Gas Protocol), Scope 3, cradle to gate related to all individual components in the product category: "Fitness" represented by item no.: FAZ10100-0900.

(Scope 3 emissions include emission sources in the upstream and downstream value chain).

Date: 30. October 2023 | Valid until: 30. October 2025
Verified by:

Julie Marie Vejsgaard Larsen, LCA & EPD Consultant

Verification based on report: Validation of CO₂ calculation of 9 categories of Kompan product line, version 1.0, prepared by: Bureau Veritas HSE, Denmark: Julie M. V. Larsen.

Publication date: 30. October 2023

By Bureau Veritas HSE
www.bureauveritas.dk
+45 7731 1000

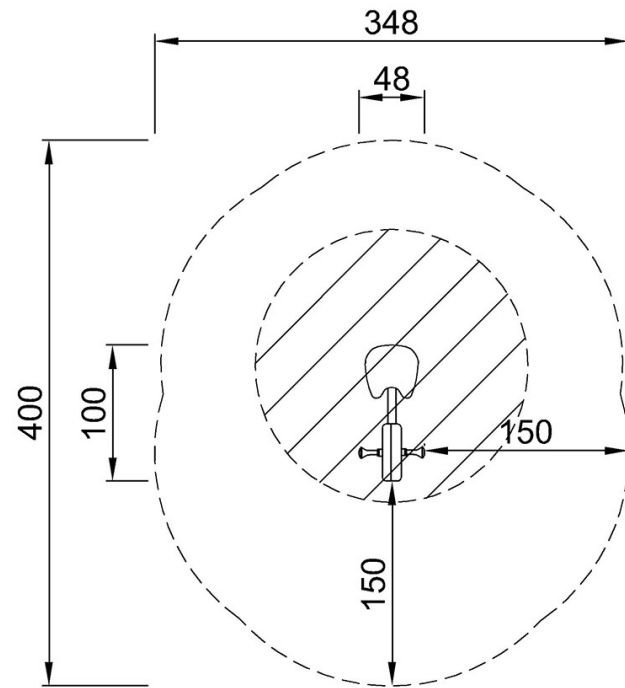


Armcykel

KPX130

* Max fallhöjd | ** Totalhöjd | *** Säkerhetsyta

* Max fallhöjd | ** Totalhöjd



KPX130
*51cm
**120cm
***11m²



KPX130-xx17
1:100

[Klicka för att se TOP VIEW](#)

[Klicka för att se SIDE VIEW](#)