



Cabin Trail

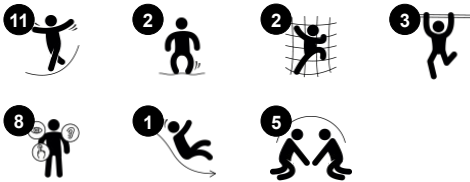
CRP250501



产品编号 CRP250501-0901

产品信息概览

长宽高尺寸	510x493x257 cm
适用年龄段	6+
容纳人数	16
颜色选择	  



Cabin Trail 对于所有孩子们来说都是令人兴奋的多功能游戏组合。它以丰富多彩的攀爬、平衡和滑梯活动吸引孩子们一次又一次地玩耍，这些活动有助于培养孩子们的运动技能，而运动技能是掌握一系列生活技能的基础。在 Cabin Trail 上进行有趣的攀爬、爬行和平衡运动，可训练敏捷性、平衡性和协调性等运动技能。这些运动技能是学龄儿童自信地探索世界的基本能力，也是

他们静坐和集中注意力的基本能力。绳索结构鼓励孩子们相聚、轮流和自我调节，这些都是重要的社交情感技能，有助于儿童建立终生友谊。循环游戏提供了分级游戏挑战，而滑梯则为返回地面提供了一个有趣的出口。



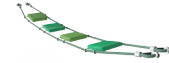
Cabin Trail

CRP250501



弧形滑梯

身体素质：玩滑梯可以培养空间感和平衡感。此外，在直立向下坐时，核心肌肉也能得到锻炼。**社交情感：**轮流玩耍时可激发同理心。



Shaky pods rope

身体素质：可以训练平衡感和空间感，以及身体姿势，对静坐能力非常重要。**社交情感：**培养合作、轮流意识，鼓励友好竞赛。



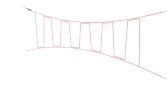
轻松入口

身体素质：攀爬无障碍楼梯适合所有人，有助于锻炼交叉协调能力、手臂和腿部肌肉。对于年幼的孩子来说，走楼梯和双脚交替训练可以培养协调能力。**社交情感：**这是一个包容的空间，为活动休息的孩子们和看护人提供休息区域。



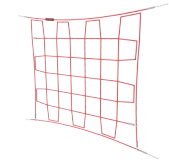
Balancing ropes

身体素质：holding onto the swaying upper rope when balancing on the swaying lower rope makes excellent training of the sense of balance and trunk muscles. These abilities are fundamental for being able to sit still. **社交情感：**there is room for more than one and cooperating with friends on walking over the swaying ropes is a true cooperation task that requires teamwork and tolerance.



Tightrope

身体素质：训练肢体协调能力和肌肉力量。大网格可用于攀爬和爬行，训练本体感觉和空间意识。**社交情感：**大网格可以让更多的孩子坐在一起分享交流。



Vertical climbing net

身体素质：儿童在攀爬时可发展身体的交叉协调能力。手臂、腿部和核心肌肉得到加强训练，这些对于姿势控制和静坐都很重要。**社交情感：**the meshes allow for more children to sit together and talk.

Cabin Trail

CRP250501



绳索由防紫外线的 PES 绳股制成，并带有内部钢缆增强件。聚酯包裹的绳股经过感应处理，熔化到每根单独的丝束上，以获得优异的耐磨性和抗撕裂性。



Corocord“S”扣在 Corocord 产品中作为通用连接。用特殊的液压机将带有圆形边缘的 8mm 不锈钢条压在绳索周围，使其成为理想的连接部件。其安全、耐用且防破坏，适用于攀爬网游戏结构中的典型游戏运动。



19 毫米 EcoCore™ 面板。EcoCore™ 是一种高度耐用、环保的材料，不仅在使用后可回收利用，而且还包含由 100 % 食品包装可循环材料制成的芯。



彩色钢部件具有热浸镀锌的基础和粉末涂层的顶部涂层 这在世界各地的所有气候条件下都具有极高的耐腐蚀性。其他钢表面在内部和外部均用无铅锌进行热浸镀锌。



Corocord 智能夹在每个细节上都经过精心设计，以确保高品质铝材料的卓越灵活性。智能夹用四个钢螺栓固定在柱子周围。未使用的连接点用 PA 盖关闭。



滑梯是用聚乙烯模制而成。聚乙烯具有优异的抗冲击强度可在大的温度范围内使用。

产品编号 CRP250501-0901	
安装信息	
最大跌落高度	240 cm
安全面积	51.3 m²
安装总时长	19.1
开挖量	5.54 m³
混凝土使用量	2.94 m³
标准入地深度	90 cm
运输重量	724 kg
固定选项	地表 ✓ 入地 ✓
质保信息	
铝夹	10 年
镀锌钢结构	终身质保
喷涂顶层	10 年
绳网	10 年
承保零部件	10 年



Sustainability Data

CRP250501



从原材料到成品

CO₂ 排放总量

CO₂ 排放量
/ 千克

回收的原料

kg CO₂e

kg CO₂e/kg

%

CRP250501-0901

1,351.30

2.78

51.40

这些因素采用的总体框架为环保产品声明 (EPD)，该声明可量化“产品生命周期的环保信息，并对相同功能的产品进行对比” (ISO, 2006)。在遵循该框架的同时，对从原材料到制造的整个产品阶段 (A1-A3) 应用生命周期评估法。

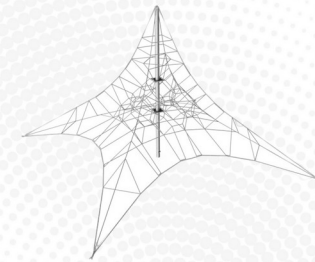
KOMPAN
Let's play

Kompan A/S

C.F. Tietgens Boulevard 32C
DK-5220 Odense SØ
Denmark



Verification of CO₂ calculation of: Corocord



Data version no. 2023-10-05

The CO₂ calculation and data are in compliance with the principles of a carbon footprint impact according to the GHG protocol (Greenhouse Gas Protocol), Scope 3, cradle to gate related to all individual components in the product category: "Corocord" represented by item no.: COR314011-1101.

(Scope 3 emissions include emission sources in the upstream and downstream value chain).

Date: 30. October 2023 | Valid until: 30. October 2025

Verified by:

Julie Marie Vejsgaard Larsen, LCA & EPD Consultant

Verification based on report: Validation of CO₂ calculation of 9 categories of Kompan product line, version 1.0, prepared by: Bureau Veritas HSE, Denmark: Julie M. V. Larsen.

Publication date: 30. October 2023

By Bureau Veritas HSE
www.bureauveritas.dk
+45 7731 1000

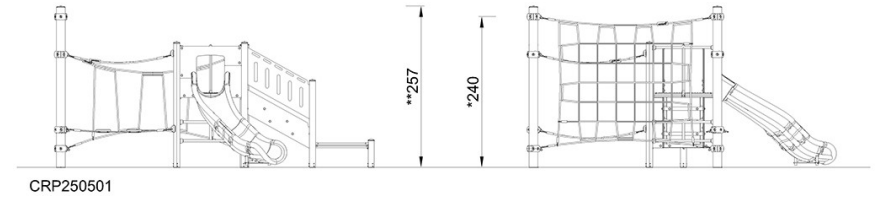
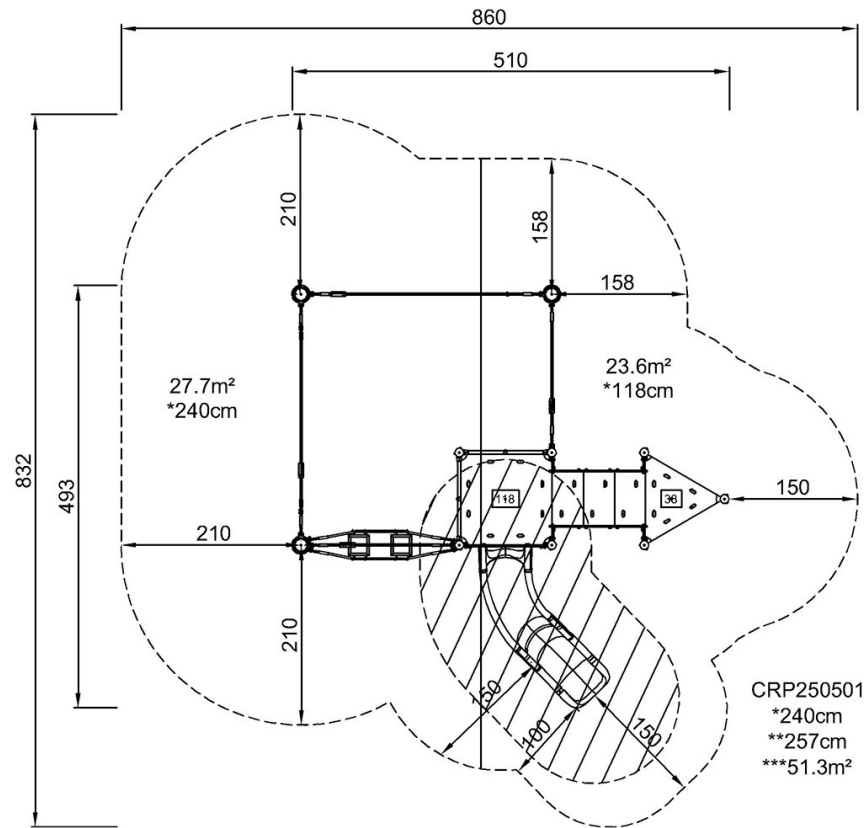


Cabin Trail

CRP250501

最大跌落高度 | 总高度 | 安全区域

最大跌落高度 | 总高度



[点击查看俯视图](#)

[点击查看侧面图](#)