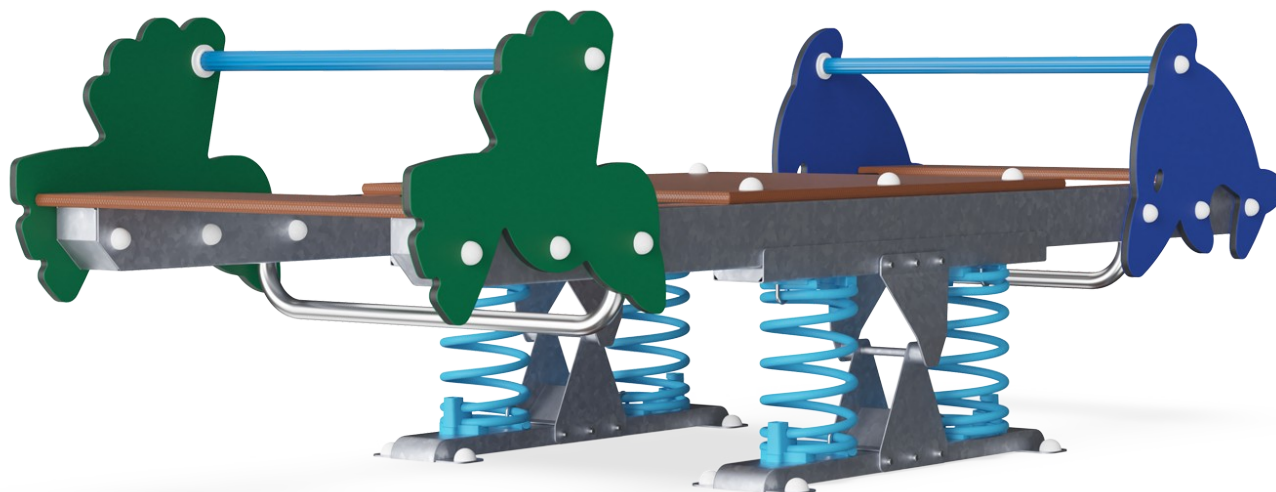


Fågel/Delfin gungbräda

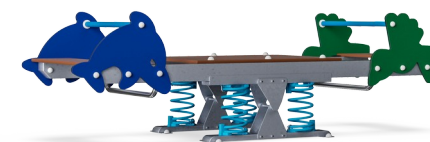
KPL116



Artikelnr. KPL116-0412

Generell produktinformation

Dimension LxWxH	108x301x90 cm
Åldersgrupp	3+
Kapacitet (användare)	10
Färgalternativ	●



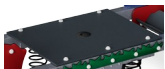
Denna multi-gungbräda motiverar barn till att delta i leken och gunga tillsammans. Den rymliga designen med fot- och sidostöd uppmuntrar barn av alla förmågor till att gunga och sätena är utformade så att både stora barn och vuxna kan sitta. De modigaste barnen kan stå på plattformen medan andra gungar. Att gunga är spännande och stärker dessutom

muskler och motoriska färdigheter som balans och kors-koordination. När barnen samarbetar, turas om och väntar på sin tur på gungbrädan utvecklas också social-emotionella färdigheter. Små barn skapar sig en förståelse för orsak och verkan.



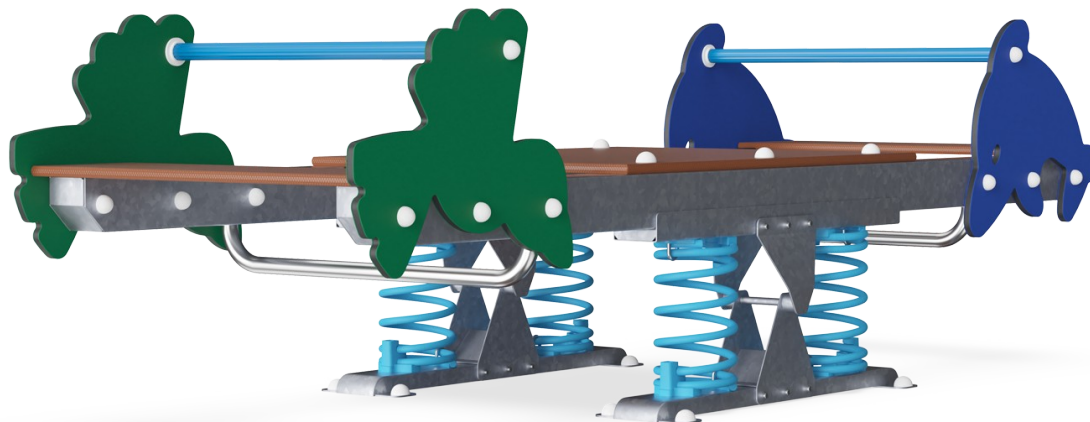
Fågel/Delfin gungbräda

KPL116



Central plattform

Fysisk: smidighet, balans och koordination tränas när barnen står upp och använder ben- och magmuskler. Att hoppa av stärker bentäthet. Plattformen går bra att sitta och ligga på också, för användare av olika förmågor. **Socioemotionell:** ett inkluderande utrymme. Plats att samlas och möjlighet för vårdare att assistera. Samarbete när barnen gungar tillsammans.



Gungande fjädergunga

Fysisk: de responsiva rörelserna stimulerar sinne för balans och rum – fundamentala motoriska färdigheter för förmågan att t.ex. sitta stilla på en stol. **Kognitiv:** förståelse för orsak och verkan när fjädergungan svarar på barnets rörelser.



Dubbel sits

Socioemotionell: möjligheten att gunga två tillsammans stödjer samarbete. Fysisk kontakt med andra är dessutom bra för barns välmående och sänker kortisolnivåer (stresshormon).



Handtag

Fysisk: möjligheten att hålla i handtaget på flera ställen säkerställer ett bra grepp, nödvändigt för att svänga sig intensivt. Detta tränar hand- och armmuskler.

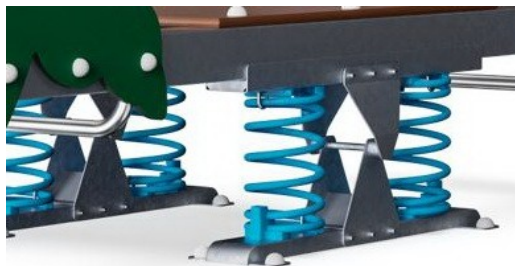


Gunga tillsammans

Socioemotionell: möjligheten att gunga två tillsammans tränar samarbete och förmågan att visa hänsyn.

Fågel/Delfin gungbräda

KPL116



Paneler av 19 mm EcoCore™. EcoCore™ är ett mycket hållbart, miljövänligt material som inte bara är återvinningsbart efter användning, utan också består av material som tillverkats av +95% återvunnet material från livsmedelsförpackningar.

KOMPANS fjädrar är tillverkade av högkvalitativt fjäderstål enligt EN10270. Fjädrarna rengörs genom fosfatering innan de målas med en epoxiprimer samt ett pulverlack av polyester på ytan. Fjädrarna är fixerade med unika antiknipbeslag för maximal säkerhet och lång livslängd.

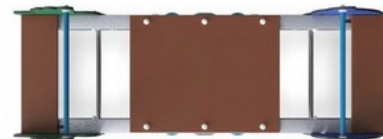
Stången är gjord av furu som är impregnerad enligt klass AB med Tanalith E3475 enligt EN335.



Stålytorna är varmförzinkade in- och utvändigt med blyfri zink. Förzinkningen har bra beständighet mot korrosion och är underhållsfri.



Handtagen är tillverkade av polypropylen. Polypropylen har bra slitstyrka och slagmotstånd och är användbart i olika temperaturer.



Sitsar och plattformar är tillverkade av 22mm tjock plywood från al och furu. Både sidorna är täckta av 2 fenol lager med anti-halk nät mönster. Alla sågade kanter är förseglade med färg för att säkerställa lång livslängd.

Artikelnr. KPL116-0412

Installationsinformation

Max. fallhöjd	100 cm
Säkerhetsområde	16,4 m²
Total installationstid	6,8
Grävdjup (volym)	1,01 m³
Betong (volym)	0,00 m³
Stolpdjup (standard)	42 cm
Fraktvikt	220 kg
Förankring	Nedgrävning ✓
	Ytmontering ✓

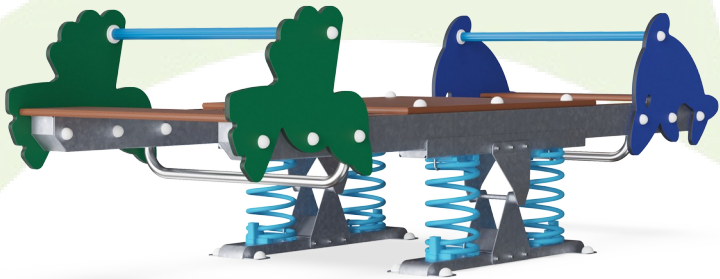
Information om garanti

EcoCore HDPE	Livstidsgaranti
Tallträ	10 år
Plywood	5 år
Reservdelar garanterade	10 år
Fjädrar	5 år



Hållbarhetsdata

KPL116



Cradle to Gate A1-A3	Totalt CO ₂ -utsläpp	CO ₂ e per kg	Återvunna material
	kg CO ₂ e	kg CO ₂ e/kg	%
KPL116-0412	492,10	2,33	40,00

Det övergripande ramverket som tillämpas för dessa faktorer är miljövarudeklarationen (EPD, Environmental Product Declaration), som kvantifierar "miljöinformation om produktens livscykel och möjliggör jämförelser av produkter som uppfyller samma funktion" (ISO, 2006). Denna struktur följer här och använder en livscykelanalys för hela produktstadiet från råmaterial till färdig produkt (A1-A3).

Kompan A/S
C.F. Tietgens Boulevard 32C
DK-5220 Odense SØ
Denmark



Verification of CO₂ calculation of: Freestanding play equipment



Data version no. 2023-10-05

The CO₂ calculation and data are in compliance with the principles of a carbon footprint impact according to the GHG protocol (Greenhouse Gas Protocol), Scope 3, cradle to gate related to all individual components in the product category: "Freestanding play equipment" represented by item no.: GXY916012-3417.

(Scope 3 emissions include emission sources in the upstream and downstream value chain).

Date: 30. October 2023 | Valid until: 30. October 2025
Verified by:

Julie Marie Vejsgaard Larsen, LCA & EPD Consultant

Verification based on report: Validation of CO₂ calculation of 9 categories of Kompan product line, version 1.0, prepared by: Bureau Veritas HSE, Denmark: Julie M. V. Larsen.

Publication date: 30. October 2023

By Bureau Veritas HSE
www.bureauveritas.dk
+45 7731 1000

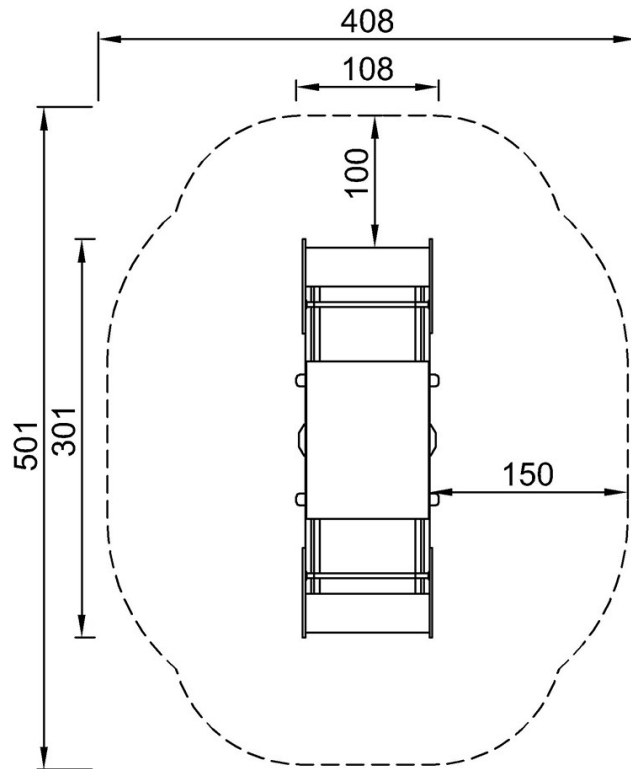


Fågel/Delfin gungbräda

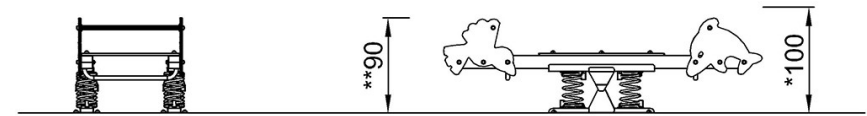
KPL116

* Max fallhöjd | ** Totalhöjd | *** Säkerhetsyta

* Max fallhöjd | ** Totalhöjd



KPL116
*100cm
**90cm
***16,4m²



KPL116

[Klicka för att se TOP VIEW](#)

[Klicka för att se SIDE VIEW](#)