

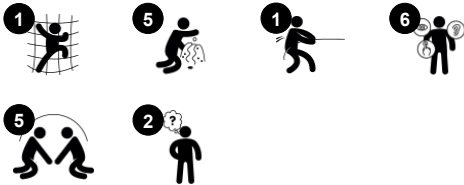


The Sandworks is an immensely attractive sand play unit that will absorb children in play for hours and hours. The crane is worked by pulling the chain. The sand bucket will go up or down or all around, but it will stay put when the chain is let go of. This, apart from providing fascinating sand play, is a great training of children's logical thinking skills. The negotiation

and cooperation to get sand to and from the sand table develops social-emotional skills. The sand table's sieve and tube lead sand away, training young children's understanding of object permanence: that things can still exist when out of sight. The sand bucket and shovel adds a quieter sand play corner. The platform is open and can be accessed in multiple ways,

allowing for all users to play.

产品编号 PCM103931-0903	
产品信息概览	
长宽高尺寸	254x243x217 cm
适用年龄段	2+
容纳人数	10
颜色选择	





漏斗

社交情感：在孩子们把材料放进漏斗的过程中，可以训练合作和轮流意识。**认知能力：**材料通过漏斗时有助于儿童的逻辑思维培养。对于年龄较小的儿童来说，还有助于他们理解物体的永恒性：材料不会消失，而是在另一端流过。



台板

社交情感：良好的聚会场所和空间。为双方的分享与合作创造了一个交流与合作的社交平台。



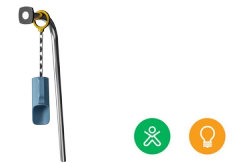
Sand bucket

身体素质：cross coordination thereby developing cooperation of left and right brain half which is necessary for academic skills such as reading. **认知能力：**understanding of object permanence, emptying and filling bucket.



Sand hoist

身体素质：拉动链条可以训练手部和手臂肌肉、协调能力。**社交情感：**在齐力装填和上下吊运沙子时，可以训练合作和轮流意识。**认知能力：**当理解向下拉会使沙铲上升时，可以训练逻辑思维能力。**创造力：**使用可留下印记的可移动游戏物品，有助于培养孩子的创造力。



Sand shovel

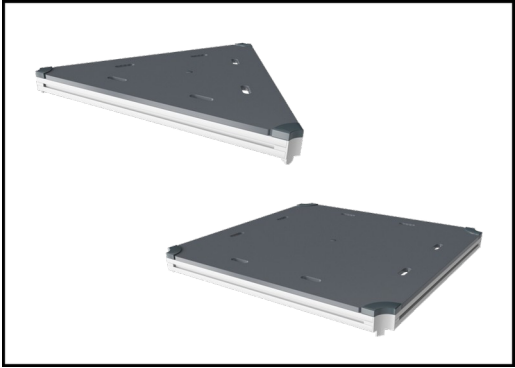
身体素质：develops dexterity and upper body muscles. **认知能力：**understanding of object permanence, emptying and filling scoop.



19 毫米 EcoCore™ 面板。EcoCore™ 是一种高度耐用、环保的材料，不仅在使用后可回收利用，而且还包含由 100 % 食品包装可循环材料制成的芯。



具有热镀锌钢脚的主立柱有不同的材料可供选择：压力浸渍松木立柱；在内外进行了预镀锌处理，顶部涂有粉末涂层的钢柱；无铅铝，表面彩色阳极氧化处理；环保产品 TexMade 立柱，100% 消费后再生的 PE 和纺织废料制成。



所有平台底板均由独特设计的低碳铝型材支撑，并具有多种加配选择。灰色模制平台底板由 75% 消费后的海洋可循环 PP 材料制成，具有防滑图案和表面纹理。

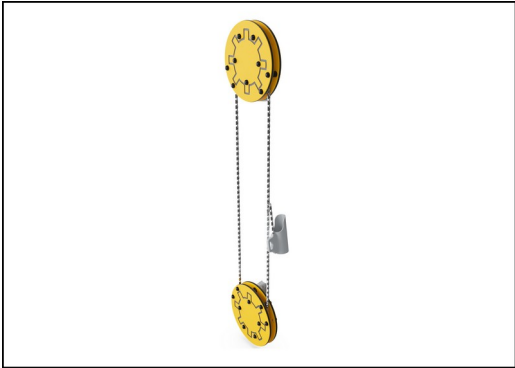
产品编号 PCM103931-0903

安装信息

最大跌落高度	48 cm
安全面积	22.2 m²
安装总时长	10.4
开挖量	0.25 m³
混凝土使用量	0.01 m³
标准入地深度	90 cm
运输重量	264 kg
固定选项	入地 ✓ 地表 ✓

质保信息

EcoCore HDPE	终身质保
立柱	10 年
PP 板	10 年
固体塑料零件	10 年
承保零部件	10 年



连接沙桶的上下两块 EcoCore 面板提供大直径履带设计，可始终确保链条之间的安全距离，因此它们不能交叉缠绕。链条由优质不锈钢制成，以确保产品的长久耐用性。



沙桶由一块成型的 PE 制成。PE 在很宽的温度范围内具有很高的抗冲击性，可确保所有位置的防破坏性能。



KOMPAN 环保系列产品采用终极环保材料设计，具有最低可能性的二氧化碳排放当量系数。TexMade 立柱，100% 消费后的海洋可循环材料制成的 EcoCore™ 面板和模制 PP 平台底板。



Sustainability Data

PCM103931



从原材料到成品	CO ₂ 排放总量	CO ₂ 排放量 / 千克	回收的原料
	kg CO ₂ e	kg CO ₂ e/kg	%
PCM103931-0950	474.40	2.30	60.70
PCM103931-0903	528.40	2.82	50.80

这些因素采用的总体框架为环保产品声明 (EPD)，该声明可量化“产品生命周期的环保信息，并对相同功能的产品进行对比” (ISO, 2006)。在遵循该框架的同时，对从原材料到制造的整个产品阶段 (A1-A3) 应用生命周期评估法。

Verification of CO₂ calculation of: Play systems



Data version no. 2023-10-05

The CO₂ calculation and data are in compliance with the principles of a carbon footprint impact according to the GHG protocol (Greenhouse Gas Protocol), Scope 3, cradle to gate related to all individual components in the product category: "Play systems" represented by item no.: PCM200321-0950.

(Scope 3 emissions include emission sources in the upstream and downstream value chain).

Date: 30. October 2023 | Valid until: 30. October 2025

Verified by:

Julie Marie Vejsgaard Larsen, LCA & EPD Consultant

Verification based on report: Validation of CO₂ calculation of 9 categories of Kompan product line, version 1.0, prepared by: Bureau Veritas HSE, Denmark: Julie M. V. Larsen.

Publication date: 30. October 2023

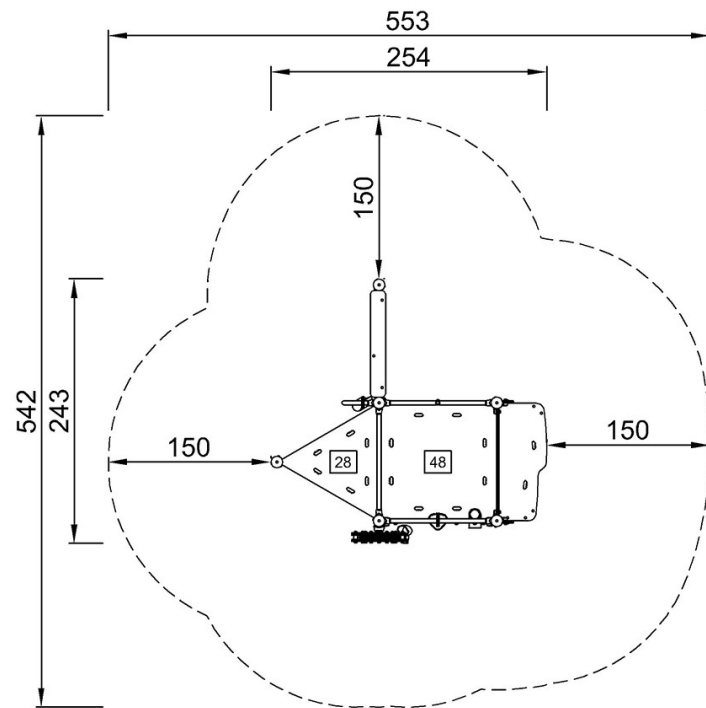


By Bureau Veritas HSE
www.bureauveritas.dk
+45 7731 1000

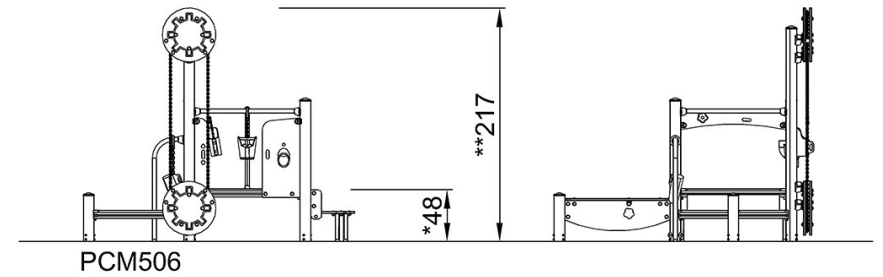


最大跌落高度 | 总高度 | 安全区域

最大跌落高度 | 总高度



PCM103931
*48cm
**217cm
***22.2m²



[点击查看俯视图](#)

[点击查看侧面图](#)