

Firertårn med vaklebro

KPL4005

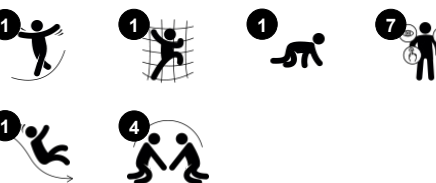
KOMPAN
Let's play



Denne lekeenheten med hjemme-tema appellerer til alle barn som elsker kripe og klatre fra den ene plattformen til den andre. Strukturen er bred, lett tilgjengelig og gir godt fotfeste. Sklien gir barna en hurtig tur tilbake til bakken. Man kan få adgang til lekeenheten fra alle sider og den er ideel til velkjente leker som "gulvet er lava" såvel som kreativ fri lek. I

tunnelen må barna åle seg eller kryper gjennom, begge gode for koordinering på tvers av kroppen. Dette trener samarbeidet mellom venstre og høyre hjernehalvdel som er nødvendig for senere leseferdigheter. sklien stimulerer barnas romfølelse som er nødvendig for å navigere sikkert i f.eks. trafikken. Den skrå broen med glideforebyggende gulvdetaljer

støtter mindre fysisk sikre brukere. Dette er den åpenbare lekeaktiviteten for barn av de fleste evner. med perfekt avstand fra tilgangspunktet på bakkenivå til utgangspunktet.



Produktinformasjon	
Mål LxBxH	441x229x214 cm
Aldersgruppe	1+
Antall brukere	18
Fargevalg	● ●

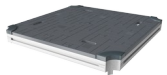
Firertårn med vaklebro

KPL4005



Tunnel

Fysisk: barna kryper gjennom tunnelen og utvikler motoriske ferdigheter som koordinasjon på tvers av kroppen og kroppssoppfatning. **Sosioemosjonell:** turtaking når man passerer hverandre.



Plattform

Sosioemosjonell: viktige livsferdigheter som mot, selvtillit, omtanke og turtaking styrkes.



Trekking bridge

Fysisk: den vaklende broen trener balansering og koordinering samt romlig bevissthet: når barn krysser broen ved å løpe eller hoppe. **Sosioemosjonell:** turtaking og omtanke når man passerer hverandre. Samarbeid og sosialt samvær med andre i og rundt broen.



Sklie

Fysisk: å skli utvikler romlig bevissthet og følelse av balanse. Videre trenes kjernemuskulaturen når du sitter oppreist og glir ned. **Sosioemosjonell:** empati, tur-taking og risikotaking **Kognitiv:** små barn utvikler sin forståelse av rom, hastighet og avstander når de glir raskt ned.



Klatrebro

Fysisk: skli-sikre tverrstenger fungerer som støtte for småbarn som går opp og ned, og støtter romlig bevissthet.

Firertårn med vaklebro

KPL4005



Paneler av 19 mm EcoCore™. EcoCore™ er et svært slitesterkt, miljøvennlig materiale som ikke bare er resirkulerbart etter bruk, men som også består av materiale produsert av +95 % resirkulert forbrukeravfall fra matemballasje.



Hovedstolpene er tilgjengelige i to typer materialer: europeisk furu, trykkimpregnert Klasse 3 med Tanalith E3475 i henhold til EN335 (Tilsvarende NTR Klasse AB), og aluminiumsstolpe t=2mm med eloksert overflatebehandling. Grunnmateriale EN AW-6060 T66.



Gulv og panelaktiviteter er tilgjengelige i to typer materialer: Vanntett kryssfiner med dekktykkelse på 21,5 mm fra furu og or med antiskli materiale på begge sider. Høytrykkslaminat HPL, tykkelse 17,8 mm, med antiskli overflatestruktur i henhold til EN 438-6.



De store, hule komponentene er laget av 100 % resirkulerbar PE. Taket som vises, er støpt i ett stykke med en veggtykkelse på minst 5,5 mm for å sikre høy holdbarhet i all slags vær.



Sklene er tilgjengelig i tre forskjellige materialer: støpt på PE, kombinerte EcoCore™ -sklier og rustfrie stålrekkverk = 2mm. Rustfritt stål AISI304 t = 2mm.



Hovedstolpene er utstyrt med varmgalvanisert footing. Stålfotene løfter stolpene 20 mm fra bakkenivå for å unngå kontakt med overflaten.

Produktnummer KPL400511-0601

Monteringsinformasjon

Maksimal fallhøyde	100 cm
Sikkerhetssone	29,5 m²
Total monterings tid	17,3
Utgraving	0,97 m³
Betong	0,00 m³
Forankringsdybde (standard)	60 cm
Forsendingsvekt	466 kg
Forankring	In-ground ✓ Surface ✓

Garanti

Aluminium	15 år
EcoCore HDPE	Livstids
Hule PE deler	10 år
Furutre	10 år
Garantert reservedeler	10 år





Krybbe til port A1-A3	Totalt CO ₂ -utslipp	CO ₂ -ekvivalent per kg	Resirkuler te materialer
	kg CO ₂ -ekvivalent	kg CO ₂ -ekvivalent/kg	%
KPL400511-0601	507,00	1,42	33,10

Det overordnede rammeverket for disse faktorene er miljødeklarasjonen EPD (Environmental Product Declaration), som kvantifiserer «miljøinformasjon om produktets livssyklus og muliggjør sammenligninger mellom produkter som oppfyller samme funksjon» (ISO, 2006). Dette følger strukturen og anvender en livssyklusanalyse for hele produksjonsstadiet fra råvare til ferdig produksjon (A1-A3).

Kompan A/S

C.F. Tietgens Boulevard 32C
DK-5220 Odense SØ
Denmark



Verification of CO₂ calculation of: Play systems



Data version no. 2023-10-05

The CO₂ calculation and data are in compliance with the principles of a carbon footprint impact according to the GHG protocol (Greenhouse Gas Protocol), Scope 3, cradle to gate related to all individual components in the product category: "Play systems" represented by item no.: PCM200321-0950.

(Scope 3 emissions include emission sources in the upstream and downstream value chain).

Date: 30. October 2023 | Valid until: 30. October 2025

Verified by:

Julie Marie Vejsgaard Larsen, LCA & EPD Consultant

Verification based on report: Validation of CO₂ calculation of 9 categories of Kompan product line, version 1.0, prepared by: Bureau Veritas HSE, Denmark: Julie M. V. Larsen.

Publication date: 30. October 2023

By Bureau Veritas HSE
www.bureauveritas.dk
+45 7731 1000

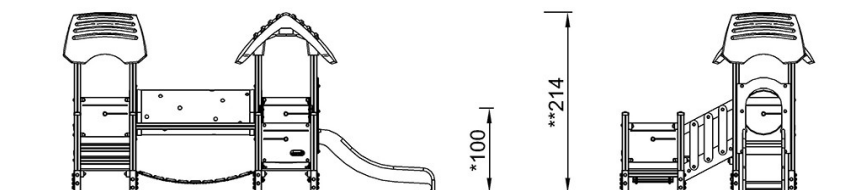
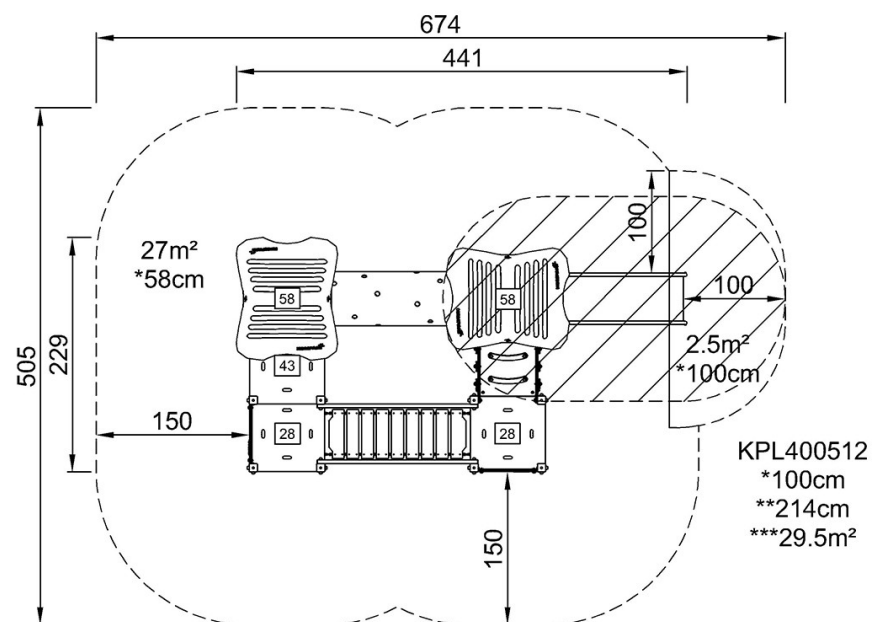


Firertårn med vaklebro

KPL4005

* Maks fallhøyde | ** Total høyde | *** Sikkerhetssone

* Maks fallhøyde | ** Total høyde



KPL400512

[Klikk for å se TOP VIEW](#)

[Klikk for å se SIDE VIEW](#)