

Balans Plus

NRO871



KOMPANI
Let's play



Balans Plus to klasyk na plac zabaw, który raz po raz przyciąga dzieci. Może pełnić funkcję "kleju" do zabaw, łącząc różne aktywności. Może również służyć jako miejsce na przerwę, zapewniając przestrzeń siedzącą dla dzieci, rodziców lub opiekunów potrzebujących miejsca, z którego można obserwować zabawę. Kiedy dzieci poruszają się po Balans

Plus, w dużym stopniu trenują równowagę, co jest podstawową rozwoju wszystkich innych umiejętności. Na przykład poczucie równowagi umożliwia dzieciom siedzenie w bezruchu i koncentrację. Podczas balansowania zygzakiem, dzieci będą negocjować i zmieniać role, w celu wyprzedzenia się. Ćwiczy to ważne umiejętności społeczno-emocjonalne, które są

ważne na przykład podczas nawiązywania przyjaźni.

Nr produktu NRO871-1001	
Ogólne Informacje o Produkcie	
Wymiary DxSzxW	244x62x149 cm
Grupa wiekowa	4+
Max. Ilość Osób	2
Dostępne kolory	 



Balans Plus

NRO871



Równoważnia

Fizyczne: trenuje poczucie równowagi, fundamentalne dla wszystkich innych umiejętności motorycznych, które umożliwiają pewne i bezpieczne poruszanie się po świecie. **Społeczno-Emocjonalne:** umiejętności wykonywania zwrotów i negocjacji podczas mijania się na belce. Miejsce na odpoczynek na siedząco.



Słupy wspierające

Fizyczne: zapewnia stabilność podczas balansowania. **Społeczno-Emocjonalne:** dodaje poczucie bezpieczeństwa.

Balans Plus

NRO871



Wszystkie produkty linii Organiczna Robinia od KOMPAN wykonane są z drewna Robinia pochodzącego ze zrównoważonych europejskich źródeł. Na życzenie produkty z drewna Robinia mogą być dostarczone ze certyfikacją FSC®(FSC® C004450).

Drewno Robinia może być dostarczone jako naturalne drewno bez obróbki lub może być pomalowane transparentnym pigmentem, który pomaga zachować naturalny złoty kolor drewna.

Nr produktu NRO871-1001

Informacje Dotyczące Instalacji

Max. wysokość upadku	46 cm
Strefa bezpieczeństwa	15,9 m ²
Czas instalacji	4,5
Objętość wykopu	0,50 m ³
Objętość betonu	0,30 m ³
Głębokość podstawy (standardowa)	100 cm
Waga przesyłki	267 kg
Opcje kotwiczenia	W ziemi ✓

Informacje o Gwarancji

Drewno Robinia	15 lat
Części Zapasowe	10 lat
Elementy ze Stali Nierdz.	Dożywotnia



Dane Dotyczące Zrównoważonego Rozwoju

NRO871



**Od wydobycia
surowców do
opuszczenia wytwórni
A1–A3**

**Całkowita
emisja
CO₂**

**CO₂e na
kg
produktu**

**Materiały
pochodzą
ce z
recyklingu**

kg CO₂e

kg CO₂e/kg

%

NRO871-1001

28,10

0,14

0,70

Ogólne ramy stosowane dla tych czynników to Środowiskowa Deklaracja Produktu (EPD), która określa ilościowo "informacje środowiskowe dotyczące cyklu życia produktu i umożliwia porównywanie produktów spełniających tę samą funkcję" (ISO, 2006). W niniejszym dokumencie przyjęto strukturę i zastosowano podejście oceny cyklu życia w odniesieniu do całego etapu produktu, od surowców po produkcję (A1-A3).

Kompan A/S

C.F. Tietgens Boulevard 32C
DK-5220 Odense SØ
Denmark



Verification of CO₂ calculation of: Nature play



Data version no. 2023-10-05

The CO₂ calculation and data are in compliance with the principles of a carbon footprint impact according to the GHG protocol (Greenhouse Gas Protocol), Scope 3, cradle to gate related to all individual components in the product category: "Nature play" represented by item no.: NRO409-0621.

(Scope 3 emissions include emission sources in the upstream and downstream value chain).

Date: 30. October 2023 | Valid until: 30. October 2025

Verified by:

Julie Marie Vejsgaard Larsen, LCA & EPD Consultant

Verification based on report: Validation of CO₂ calculation of 9 categories of Kompan product line, version 1.0, prepared by: Bureau Veritas HSE, Denmark: Julie M. V. Larsen.

Publication date: 30. October 2023

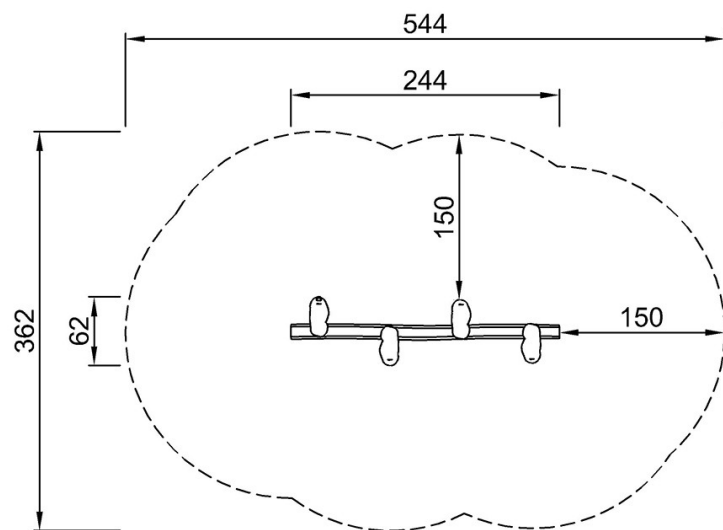
By Bureau Veritas HSE
www.bureauveritas.dk
+45 7731 1000



Balans Plus

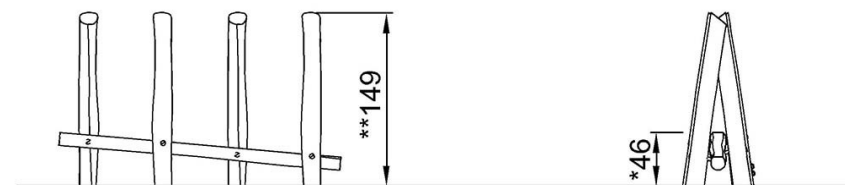
NRO871

* Max Wys. Upadku | ** Wysokość | *** Strefa Bezpieczeństwa



NRO871
*46cm
**149cm
***15.9m²

* Max Wys. Upadku | ** Max Wysokość



NRO871

[Kliknij, aby zobaczyć RZUT Z GÓRY](#)

[Kliknij, aby zobaczyć RZUT BOCZNY](#)