

# MUGA, 12x24 m, WPC


FRE600103

**KOMPAN**  
Let's play



Wood Plastic Composite (WPC) má stejnou texturu a vzhled jako dřevo. Je bezúdržbový a šetrný k životnímu prostředí. WPC se perfektně hodí do přírodního prostředí. . Zcela plochý vnitřek poskytuje nejlepší zážitek z odrazu při hře. Plochá zeď se stává součástí hry a dodává jí novou dimenzi. Dimenze, která může být výzvou a rozvíjet taktickou vizi hráče. .

Brána Multi 3 m x 2 m se řídí cílovou velikostí předpisů FIFA Futsal a IHF Handball (Mezinárodní házenkářskou federací). Basketbalový koš je umístěn v oficiální výšce NBA 305 cm a má oficiální velikost NBA o průměru 46 cm.

Položka č. FRE600103-0901	
Obecné informace o produktu	
Rozměry DxŠxV	2382x1182x369 cm
Věková skupina	3+
Kapacita (uživatelé)	-
Možnosti barev	



# MUGA, 12x24 m, WPC

FRE600103



Dřevěné plastové kompozitní panely jsou vyrobeny ze 100% recyklovaných vláken / dřeva a vysokohustotního polyetyleny (HDPE). S rozměry 860 x 110 x 30 mm jsou desky mimořádně pevné.



Všechny ocelové komponenty jsou vyrobeny z uhlíkové oceli, svařovány podle EN ISO 5817 a žárově zinkovány (HDG) podle ISO1461. Tento proces zajišťuje dobrou ochranu za všech okolností.



Sloupky jsou vyrobeny z profilu 80 x 80 x 3 mm s vodorovně svařovanými přírubami 6 mm. To umožní snadnou instalaci a silnou konstrukci. Uzávěry sloupků z polyethylenu s nízkou hustotou jsou připevněny slepými nýty.



Každý panel má 4 termoplastické vulkanizované hmoždinky, které spojují panely se sloupky. Hmoždinky snižují vibrace, a proto snižují hladinu hluku. Hmoždinky také zjednoduší instalaci, protože se dodávají s předem smontovanými maticemi.



Multi Use Games Areas (MUGA) od společnosti KOMPAN jsou navrženy jako flexibilní systém. S konfiguratorem můžete snadno změnit velikost, výšku, panely, vchody a branky a vytvořit MUGA, které vyhovuje vašemu prostředí, rozpočtu a účelu.



WPC desky jsou připevněny ke svařovaným přírubám 70 x 45 x 3 mm pomocí šroubů, matic a podložek z nerezové oceli M8. Tato propojení nejsou zevnitř viditelná a vytvářejí silné a bezpečné spojení.

Položka č. FRE600103-0901

## Informace o instalaci

Maximální výška pádu	0 cm	
Bezpečnostní povrchová plocha	0,0 m²	
Celková doba instalace	59,1	
Objem výkopu	2,39 m³	
Objem betonu	1,70 m³	
Hloubka základu (standard)	85 cm	
Hmotnost dodávky	3.752 kg	
Možnosti ukotvení	V zemi	✓
	Na povrchu	✓

## Informace o záruce

EcoCore HDPE	Celoživotní
HDG sloupek	Celoživotní
Zaručené náhradní díly	10 let



# Sustainability Data

FRE600103



Výrobní cyklus A1-A3	Celkové emise CO <sub>2</sub>	CO <sub>2</sub> e na kg	Recyklované materiály
	kg CO <sub>2</sub> e	kg CO <sub>2</sub> e/kg	%
<b>FRE600103-0901</b>	5.860,00	1,65	61,70

Celkovým rámcem uplatňovaným pro tyto faktory je Environmentální prohlášení o produktu (EPD), které kvantifikuje „environmentální informace o životním cyklu produktu a umožňuje srovnání mezi produkty, které plní stejnou funkci“ (ISO, 2006). Řídí se vnitřním uspořádáním a uplatňuje přístup k posuzování životního cyklu po celou fázi produktu od suroviny až po dokončení výroby (A1-A3).

## Kompan A/S

C.F. Tietgens Boulevard 32C  
DK-5220 Odense SØ  
Denmark



## Verification of CO<sub>2</sub> calculation of: Sport



Data version no. 2023-10-05

The CO<sub>2</sub> calculation and data are in compliance with the principles of a carbon footprint impact according to the GHG protocol (Greenhouse Gas Protocol), Scope 3, cradle to gate related to all individual components in the product category: "Sport" represented by item no.: FRE600202-0901.

(Scope 3 emissions include emission sources in the upstream and downstream value chain).

**Date: 30. October 2023 | Valid until: 30. October 2025**

**Verified by:**

Julie Marie Vejsgaard Larsen, LCA & EPD Consultant

Verification based on report: Validation of CO<sub>2</sub> calculation of 9 categories of Kompan product line, version 1.0, prepared by: Bureau Veritas HSE, Denmark: Julie M. V. Larsen.

**Publication date: 30. October 2023**

By Bureau Veritas HSE  
www.bureauveritas.dk  
+45 7731 1000

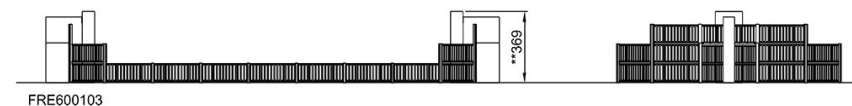
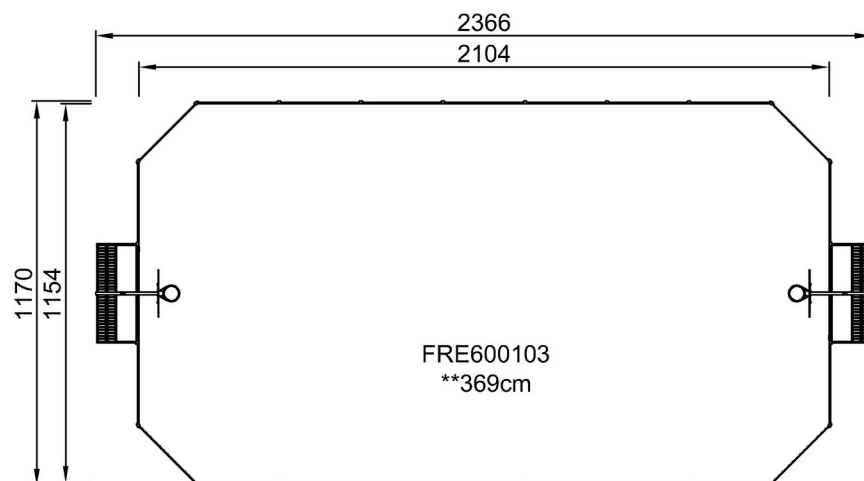


# MUGA, 12x24 m, WPC

FRE600103

\* Maximální výška pádu | \*\* Celková výška | \*\*\* Bezpečnostní povrchová plocha

\* Maximální výška pádu | \*\* Celková výška



[Kliknutím zobrazíte poměr zobrazení POHLED SHORA](#)

[Kliknutím zobrazíte poměr stran BOČNÍ POHLED](#)