





Muł ze swoim pięknym, masywnym siedziskiem raz po raz wabi maluchy na krótsze lub dłuższe przejażdżki. Oprócz atrakcyjnych kształtów oferuje on również wyczuwalną w dotyku wariację dzięki gumowym uchwytom i gładkiemu, drewnianemu korpusowi. Bogactwo dotykowe jest głównym czynnikiem motywującym, zwłaszcza u młodszych dzieci.

Wspiera ich zrozumienie właściwości materiału, takich jak waga, gładkość, temperatura i elastyczność. Jest to ważne np. w zarządzaniu ryzykiem. Sprężynowiec zapewnia wiele godzin, lat i dziesięcioleci zabawy. Kojący, kołyszący ruch Muła ćwiczy zmysł równowagi i świadomość przestrzenną. Są one kluczowe dla pewności ciała, np. w

unikaniu upadku. Dobre wyczucie równowagi jest niezbędne, aby móc siedzieć nieruchomo i koncentrować się. Jest to więc coś więcej niż tylko przyjemna przejażdżka.

Nr produktu NRO101-0401	
Ogólne Informacje o Produkcie	
Wymiary DxSzxW	44x75x65 cm
Grupa wiekowa	3+
Max. Ilość Osób	1
Dostępne kolory	 





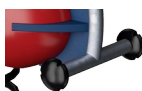
Uchwyt

Fizyczne: pionowy chwyt na rączkach zapewnia silny chwyt na różnych wysokościach, potrzebny przy intensywnym bujaniu się. Trenuje to mięśnie rąk oraz ramion.



Opcja podwójnego siedzenia

Społeczno-Emocjonalne: możliwość wspólnego bujania się wspiera umiejętności współpracy. Co więcej, fizyczny kontakt z innymi osobami jest świetny dla dobrego samopoczucia dzieci, co można zmierzyć poprzez obniżenie poziomu kortyzolu (hormonu stresu).



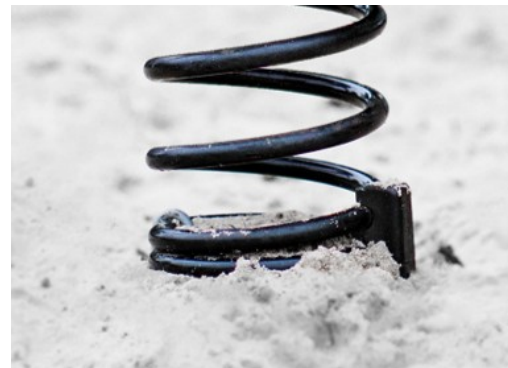
Podnózek

Fizyczne: możliwość zastosowania podnóżka wspomaga intensywne bujanie. Bujanie stymuluje zmysły równowagi i przestrzeni, które mają fundamentalne znaczenie w bezpiecznym poruszaniu się po świecie.



Kołyszająca się sprężyna

Fizyczne: sugeruje temat i wspiera teatralną zabawę, która stymuluje umiejętności językowe i komunikacyjne. **Poznawcze:** trenuje rozumienie przyczyny i skutku: gdy poruszam ciałem, sprężyna reaguje ruchem.



Wszystkie produkty linii Organiczna Robinia od KOMPAN wykonane są z drewna Robinia pochodzącego ze zrównoważonych europejskich źródeł. Na życzenie produkty z drewna Robinia mogą być dostarczone ze certyfikacją FSC®(FSC® C004450).

Stopnie wykonane są z wysokiej jakości stali nierdzewnej i pokryte są warstwą PUR. Warstwa PUR na stopniach pokryta jest powierzchnią antypoślizgową.

Sprężyny od KOMPAN są wykonane z wysokiej jakości stali sprężynowej zgodnej z EN10270. Sprężyny czyszczone są przez fosforyzowanie przed pomalowaniem epoksydową farbą podkładową i poliestrowym malowaniem proszkowym. Sprężyny są umocowane przy użyciu wyjątkowego okucia zabezpieczającego przed zatraskiwaniem palców dla bezpieczeństwa i długotrwałości.

Nr produktu NRO101-0401		
Informacje Dotyczące Instalacji		
Max. wysokość upadku	60 cm	
Strefa bezpieczeństwa	6,8 m²	
Czas instalacji	2,1	
Objętość wykopu	0,16 m³	
Objętość betonu	0,00 m³	
Głębokość podstawy (standardowa)	41 cm	
Waga przesyłki	51 kg	
Opcje kotwiczenia	W ziemi	✓
	Powierzchnia	✓
Informacje o Gwarancji		
Drewno Robinia	15 lat	
Części Zapasowe	10 lat	
Sprężyny	5 lat	
Elementy ze Stali Nierdz.	Dożywotnia	



Drewno Robinia może być dostarczone jako naturalne drewno bez obróbki lub może być pomalowane transparentnym pigmentem, który pomaga zachować naturalny złoty kolor drewna.



Dane Dotyczące Zrównoważonego Rozwoju

NRO101



**Od wydobycia
surowców do
opuszczenia wytwórni
A1–A3**

**Całkowita
emisja
CO₂**

**CO₂e na
kg
produktu**

**Materiały
pochodzą
ce z
recyklingu**

kg CO₂e

kg CO₂e/kg

%

NRO101-0401

61,10

1,32

18,20

Ogólne ramy stosowane dla tych czynników to Środowiskowa Deklaracja Produktu (EPD), która określa ilościowo "informacje środowiskowe dotyczące cyklu życia produktu i umożliwia porównywanie produktów spełniających tę samą funkcję" (ISO, 2006). W niniejszym dokumencie przyjęto strukturę i zastosowano podejście oceny cyklu życia w odniesieniu do całego etapu produktu, od surowców po produkcję (A1-A3).

Kompan A/S

C.F. Tietgens Boulevard 32C
DK-5220 Odense SØ
Denmark



**Verification of CO₂ calculation of:
Nature play**



Data version no. 2023-10-05

The CO₂ calculation and data are in compliance with the principles of a carbon footprint impact according to the GHG protocol (Greenhouse Gas Protocol), Scope 3, cradle to gate related to all individual components in the product category: "Nature play" represented by item no.: NRO409-0621.

(Scope 3 emissions include emission sources in the upstream and downstream value chain).

Date: 30. October 2023 | Valid until: 30. October 2025

Verified by:

Julie Marie Vejsgaard Larsen, LCA & EPD Consultant

Verification based on report: Validation of CO₂ calculation of 9 categories of Kompan product line, version 1.0, prepared by: Bureau Veritas HSE, Denmark: Julie M. V. Larsen.

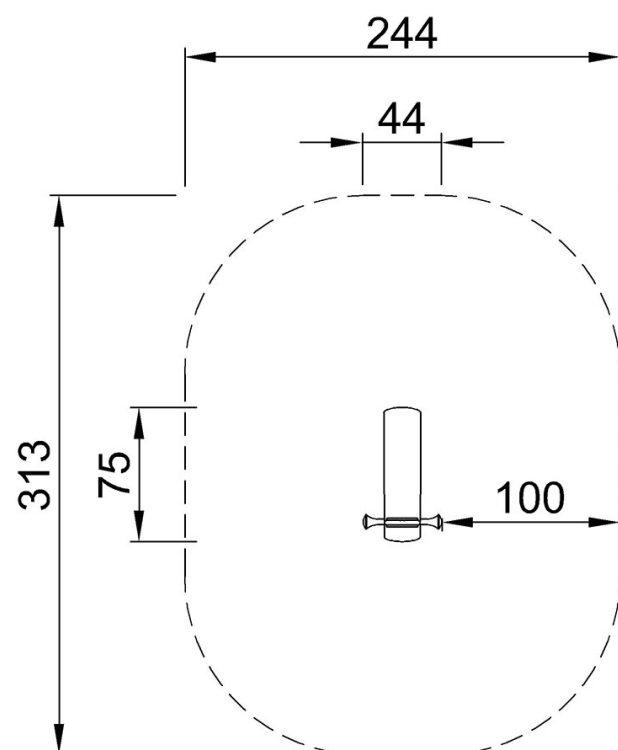
Publication date: 30. October 2023

By Bureau Veritas HSE
www.bureauveritas.dk
+45 7731 1000



* Max Wys. Upadku | ** Wysokość | *** Strefa Bezpieczeństwa

* Max Wys. Upadku | ** Max Wysokość



NRO101
 *60cm
 **65cm
 ***6.8m²



NRO101

[Kliknij, aby zobaczyć RZUT Z GÓRY](#)
[Kliknij, aby zobaczyć RZUT BOCZNY](#)