

Zwariowany Spinner

ELE500007

KOMPANI
Let's play



Nr produktu ELE500007-3717E

Ogólne Informacje o Produkcie

Wymiary DxSzxW	49x48x44 cm
Grupa wiekowa	4+
Max. Ilość Osób	1
Dostępne kolory	  



WOW!!! Dzieci, które raz spróbują, nie chcą przestać: uczucie połączonych obrotu i kołysania jest tak przyjemne. Dla starszych dzieci jest to świetny, wymagający trening równowagi i propriocepcji, dzięki któremu mogą poradzić sobie z obracającym się bujakiem. Odległość od ziemi sprawia, że jest to całkiem świadomy wybór, jeśli myślisz, że możesz

pozostać na Zwariowanym Spinnerze, gdy zacznie się on obracać i kołysać. Jednak dla mniej wprawnych balanserów istnieje możliwość siedzenia, lub leżenia, na lekko zakrzywionej gumowej powierzchni. Większa liczba dzieci może siedzieć plecami do siebie, lub stać blisko siebie i obracać się oraz bujać. Zachęca to do współpracy i robienia zmian.

Gdy Zwariowane Spinnery są ustawione obok siebie, zachęcają do gier z zasadami, np. kto wytrzyma najdłużej. Wiedza o tym, jak ułożyć ciało, by pozostać na Zwariowanym Spinnerze, uczy planowania ruchu, co jest ważne chociażby w sporcie.



Zwariowany Spinner

ELE500007



Gumowata, zakrzywiona powierzchnia

Fizyczne: zakrzywiona platforma sprawia, że balansowanie jest trudniejsze, gdy stopy są umieszczone pośrodku, a łatwiejsze, gdy są intuicyjnie umieszczone po bokach.

Spółeczno-Emocjonalne: gumowa powierzchnia zapewnia odporność na poślizg i wygodny, stabilny chwyt.



Przechylone zamknięte łożysko kulkowe

Fizyczne: ruch wykonywanych przy pochylonym przenoszeniu piłki trenuje równowagę oraz propriocepcję, dwie ważne umiejętności wykorzystywane przy kontroli ruchów.

Spółeczno-Emocjonalne: pewność siebie oraz umiejętność podejmowania ryzyka są wspierane podczas próby utrzymania równowagi na obracającej się oraz pochylonej platformie.

Zwariowany Spinner

ELE500007



Dolny talerz wykonany jest z 19mm EcoCore™. EcoCore™ to niezwykle wytrzymały materiał, przyjazny środowisku, który nie tylko może być poddany procesowi recyklingu, ale również jego podstawa wykonana jest w 95% z materiałów pochodzących z recyklingu pokonsumenckiego.



Powierzchnie stalowe są ocynkowane ogniowo wewnątrz i na zewnątrz cynkiem bezołowiowym. Ocynkowanie ma doskonałą odporność na korozję w środowisku zewnętrznym i wymaga niewielkiej konserwacji.



Górny talerz wykonany jest z paneli EkoGrip® z Polietylenu (PE) o grubości 15mm i 3mm warstwy miękkiej gumy antypoślizgowej.



Wersje KOMPAN GreenLine zostały zaprojektowane z materiałów przyjaznych dla środowiska o najniższym możliwym współczynniku emisji CO2e, takich jak panele EcoCore™ w 95% wykonane z recyklingu pokonsumenckich odpadów oceanicznych.



Konstrukcja systemu łożysk z pojedynczym rzędem łożysk kulkowych poprzecznych z gumowymi plombami jest bardzo wytrzymałym rozwiązaniem. Całkowicie zamknięty system łożysk jest dożywotnio naoliwiony i wolny od konserwacji. System łożysk posiada zintegrowany hamulec zgodnie ze światowymi standardami bezpieczeństwa.

Nr produktu ELE500007-3717E

Informacje Dotyczące Instalacji

Max. wysokość upadku	100 cm
Strefa bezpieczeństwa	9,6 m²
Czas instalacji	1,6
Objętość wykopu	0,11 m³
Objętość betonu	0,09 m³
Głębokość podstawy (standardowa)	90 cm
Waga przesyłki	28 kg
Opcje kotwiczenia	W ziemi ✓ Powierzchnia ✓

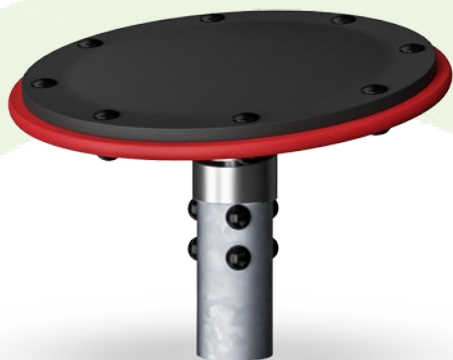
Informacje o Gwarancji

Konstrukcja Łożyska	5 lat
EcoCore HDPE	Dożywotnia
Galw. Stal	Dożywotnia
Części Zapasowe	10 lat



Dane Dotyczące Zrównoważonego Rozwoju

ELE500007



**Od wydobycia
surowców do
opuszczenia wytwórni
A1–A3**

**Całkowita
emisja
CO₂**

**CO₂e na
kg
produktu**

**Materiały
pochodzą
ce z
recyklingu**

kg CO₂e

kg CO₂e/kg

%

ELE500007-3717E

77,10

3,02

48,40

Ogólne ramy stosowane dla tych czynników to Środowiskowa Deklaracja Produktu (EPD), która określa ilościowo "informacje środowiskowe dotyczące cyklu życia produktu i umożliwia porównywanie produktów spełniających tę samą funkcję" (ISO, 2006). W niniejszym dokumencie przyjęto strukturę i zastosowano podejście oceny cyklu życia w odniesieniu do całego etapu produktu, od surowców po produkcję (A1-A3).

Kompan A/S

C.F. Tietgens Boulevard 32C
DK-5220 Odense SØ
Denmark



**Verification of CO₂ calculation of:
Freestanding play equipment**



Data version no. 2023-10-05

The CO₂ calculation and data are in compliance with the principles of a carbon footprint impact according to the GHG protocol (Greenhouse Gas Protocol), Scope 3, cradle to gate related to all individual components in the product category: "Freestanding play equipment" represented by item no.: GXY916012-3417.

(Scope 3 emissions include emission sources in the upstream and downstream value chain).

Date: 30. October 2023 | Valid until: 30. October 2025

Verified by:

Julie Marie Vejsgaard Larsen, LCA & EPD Consultant

Verification based on report: Validation of CO₂ calculation of 9 categories of Kompan product line, version 1.0, prepared by: Bureau Veritas HSE, Denmark: Julie M. V. Larsen.

Publication date: 30. October 2023

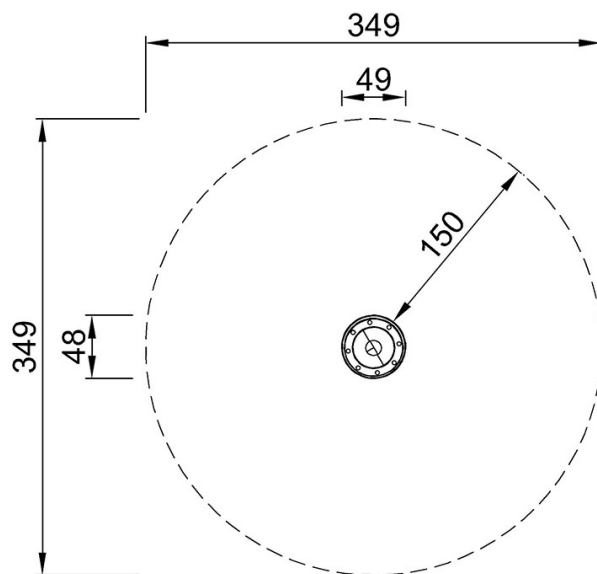
By Bureau Veritas HSE
www.bureauveritas.dk
+45 7731 1000



Zwariowany Spinner

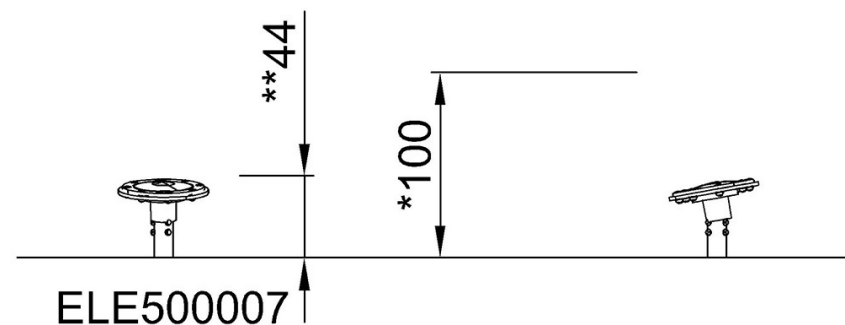
ELE500007

* Max Wys. Upadku | ** Wysokość | *** Strefa Bezpieczeństwa



ELE500007
*100cm
**44cm
***9.6m²

* Max Wys. Upadku | ** Max Wysokość



[Kliknij, aby zobaczyć RZUT Z GÓRY](#)

[Kliknij, aby zobaczyć RZUT BOCZNY](#)