

Stort dobbelttårn med edderkoppnett og tak

NRO2009




KOMPAN
Let's play

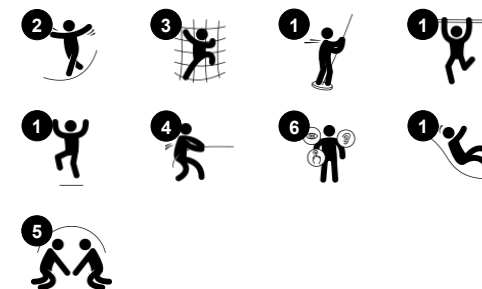


Dobbelttårnet med edderkoppnett er en uimotståelig lekeattraksjon på en naturlekeplass. Med sine varierte lekekroker og varierte fysiske lekeaktiviteter vil barna tilbake igjen og igjen, i lang tid. Edderkoppnettet trener barnas krysskoordinering, balanse og romfølelse med sine skrå nettmasker. Alle disse motoriske ferdighetene er avgjørende for

f.eks. å kunne håndtere trafikk trygt. Balansebommen og brannmannsstangen appellerer begge til våghalser med magekilende høyde og fart. Disse lekearrangementene trener balansen og romfølelsen. Videre trener brannmannsstangen, og hoppingen ned fra apparatet barnas beintetthet. Dette er spesielt

viktig ettersom muskelmassen vokser på barn de første årene. Den brede og lett tilgjengelige trappen gjør det enkelt for barn med ulike evner å komme opp til sklien. Når man står på bakkenivå igjen er det enkelt å komme tilbake til trappninggangen, som også fungerer som møteplass.

Produktinformasjon	
Mål LxBxH	822x679x417 cm
Aldersgruppe	4+
Antall brukere	27
Fargevalg	  



Stort dobbelttårn med edderkoppnett og tak

NRO2009



Nettbro

Fysisk: barn utvikler romforståelse i det åpne nettet. **Sosioemosjonell:** interaksjon med barn utenfor, sosialt samvær. Samarbeid og omtanke, f.eks. når man passerer andre.



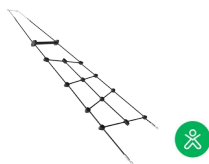
Sidebord

Sosioemosjonell: en fin møteplass og en romskaper. Deling og samarbeid fra begge sider skaper et sosialt scenario som støtter kommunikasjon og samarbeid



Brannmannsstang

Fysisk: balanse og koordinasjon støttes når du glir ned, samt arm- og kjernemuskulatur. Å hoppe av styrker bentettheten, som blir oppbygget for livet i tidlig barndom. **Sosioemosjonell:** turtaking og risikotaking.



Klatrenett

Fysisk: det skråtilte nettet støtter kroppens klatrebevegelse oppover. Nettet styrker koordinasjonen på tvers av kroppen, noe som påvirker høyre og venstre hjernehalvdel, som er grunnleggende for andre ferdigheter, for eksempel evnen til å lese. Nettets asymmetri utfordrer barnas klatring.



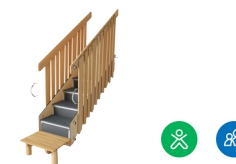
Sklie

Fysisk: å skli utvikler romlig bevissthet og følelse av balanse. Videre trenes kjernemuskulaturen når du sitter oppeist og glir ned. **Sosioemosjonell:** empati, tur-taking og risikotaking



Vertikalt edderkoppnett

Fysisk: krysskoordinasjon styrkes når man kryper gjennom, over og på tvers av nettet. Dette støtter samarbeidet mellom venstre og høyre hjernehalvdel, noe som er viktig for ferdigheter som lesing. Kjerne-, arm- og beinmuskulaturen styrkes. **Sosioemosjonell:** å ta en pause sammen i nettet og vente på at andre skal krysse, støtter sosiale evner som samarbeid og kommunikasjon.



Trapp med økt tilgjengelighet

Fysisk: å klatre opp trappen med økt tilgjengelighet er for alle, og støtter krysskoordinering samt arm- og benmuskler. Små barn lærer å gå i trapper og vekslende føtter. **Sosioemosjonell:** plass for aktive pauser og voksne hjelpere. Et inkluderende område

Stort dobbelttårn med edderkoppnett og tak

NRO2009

KOMPAN
Let's play



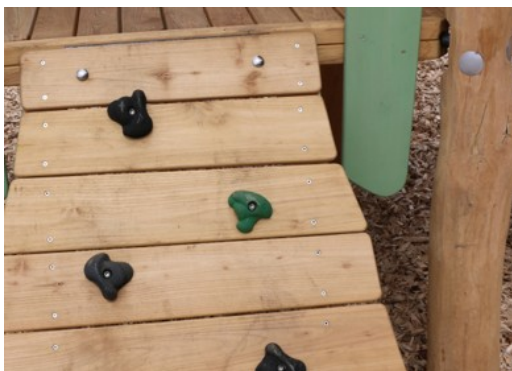
Alle organiske Robinia-produkter fra KOMPAN er laget av Robinia-trevirke fra bærekraftige europeiske kilder. På forespørsel kan den leveres som FSC® Certified (FSC® C004450).



Malingen som brukes til fargede komponenter er vannbasert miljøvennlig med utmerket UV-bestandighet. Malingen er i samsvar med EN 71 del 3.



Robinia-produktene er designet med et KOMPAN-fargekonsept med en rekke forskjellige standardfarger. Treverket kan også leveres som ubehandlet eller brunmalt som opprettholder trefargen.



Produktet / aktivitetene settes sammen fra fabrikken for å sikre at alle sikkerhetskrav blir vurdert.



Hardvaren er laget av rustfritt stål eller galvanisert stål for å sikre holdbare koblinger med høy korrosjonsmotstand.

Produktnummer NRO2009-1021

Monteringsinformasjon

Maksimal fallhøyde	209 cm
Sikkerhetssone	68,0 m²
Total monterings tid	36,4
Utgraving	2,29 m³
Betong	0,32 m³
Forankringsdybde (standard)	100 cm
Forsendingsvekt	1.841 kg
Forankring	In-ground ✓

Garanti

Robiniatre	15 år
Tau & nett	10 år
Garantert reservedeler	10 år
Komponenter i rustfritt stål	Livstids





Krybbe til port A1-A3	Totalt CO ₂ -utslipp	CO ₂ -ekvivalent per kg	Resirkuler te materialer
	kg CO ₂ -ekvivalent	kg CO ₂ -ekvivalent/kg	%
NRO2009-1021	938,10	0,65	7,30

Det overordnede rammeverket for disse faktorene er miljødeklarasjonen EPD (Environmental Product Declaration), som kvantifiserer «miljøinformasjon om produktets livssyklus og muliggjør sammenligninger mellom produkter som oppfyller samme funksjon» (ISO, 2006). Dette følger strukturen og anvender en livssyklusanalyse for hele produksjonsstadiet fra råvare til ferdig produksjon (A1-A3).

Kompan A/S
C.F. Tietgens Boulevard 32C
DK-5220 Odense SØ
Denmark



**Verification of CO₂ calculation of:
Nature play**



Data version no. 2023-10-05

The CO₂ calculation and data are in compliance with the principles of a carbon footprint impact according to the GHG protocol (Greenhouse Gas Protocol), Scope 3, cradle to gate related to all individual components in the product category: "Nature play" represented by item no.: NRO409-0621.

(Scope 3 emissions include emission sources in the upstream and downstream value chain).

Date: 30. October 2023 | Valid until: 30. October 2025

Verified by:

Julie Marie Vejsgaard Larsen, LCA & EPD Consultant

Verification based on report: Validation of CO₂ calculation of 9 categories of Kompan product line, version 1.0, prepared by: Bureau Veritas HSE, Denmark: Julie M. V. Larsen.

Publication date: 30. October 2023

By Bureau Veritas HSE
www.bureauveritas.dk
+45 7731 1000

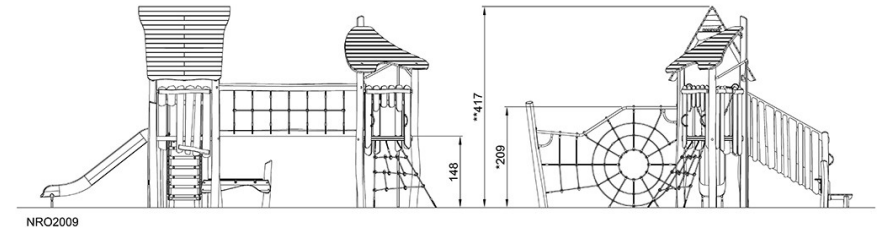
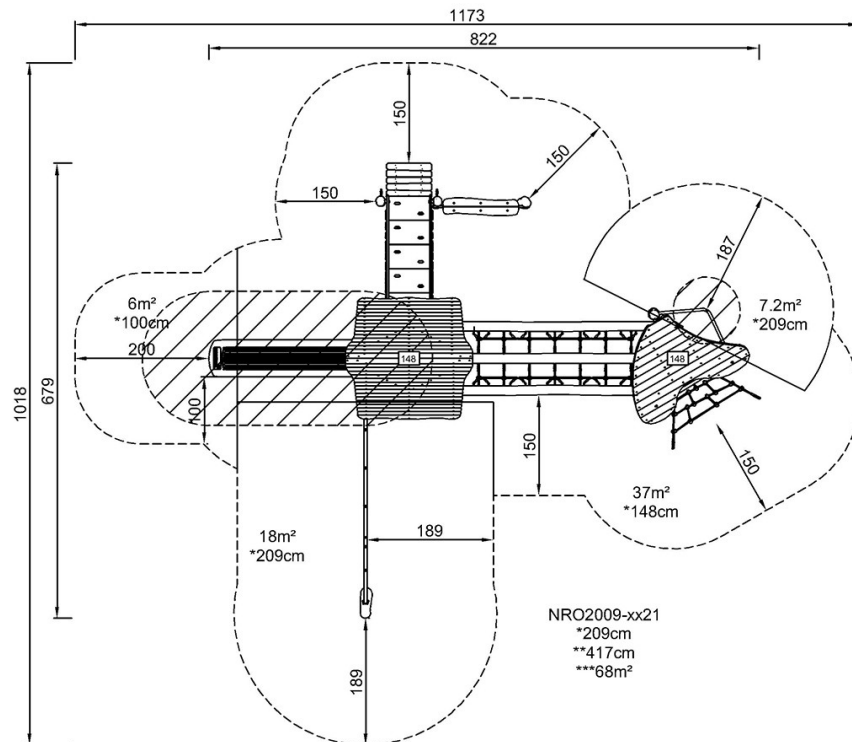


Stort dobbelttårn med edderkoppnett og tak

NRO2009

* Maks fallhøyde | ** Total høyde | *** Sikkerhetssone

* Maks fallhøyde | ** Total høyde



[Klikk for å se TOP VIEW](#)

[Klikk for å se SIDE VIEW](#)